

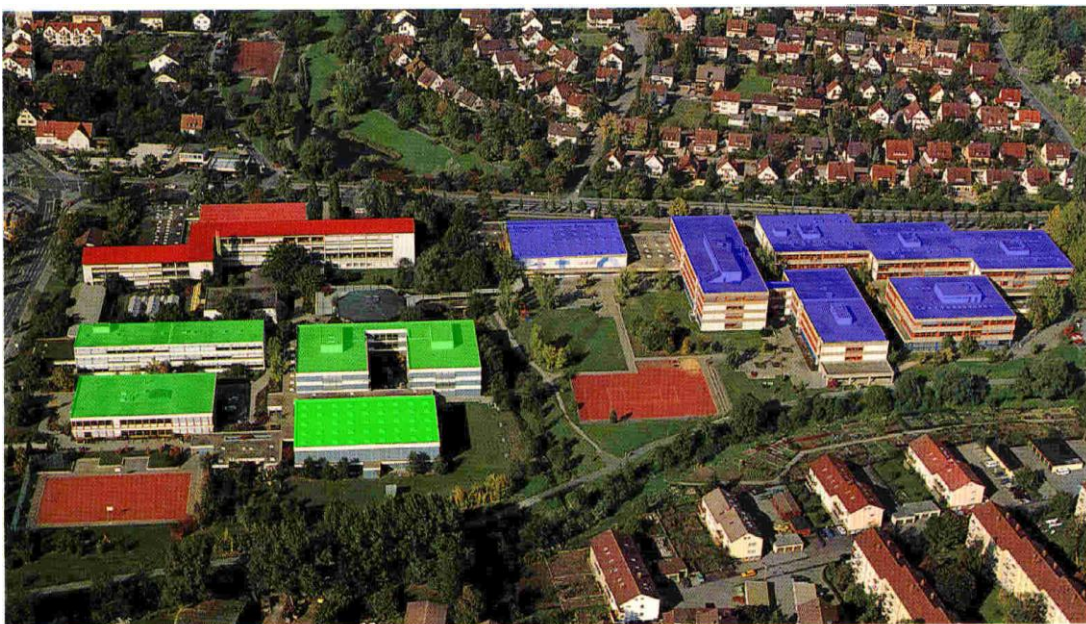
Jahres-Energiebericht

4.Quartal 2016

Gottlieb-Daimler-Schule 1

Neckarstraße 22

71065 Sindelfingen



Energieverbrauch der GDS 1 im Jahr 2016:

Der Energieverbrauch stellt sich wie folgt dar:

Die Energieverbräuche der Gottlieb-Daimler-Schule 1 sind im 10. Jahr nach Einführung des Energiecontrollings deutlich angestiegen.

Gründe hierfür, sind u.a. die Umnutzung der Sporthalle als Unterkunft für Asylbewerber.

In der angehängten Grafik Monatsvergleich Energieverbräuche, wird der erhöhte Verbrauch über alle Energiearten im 1. Halbjahr 2016 erkennbar.

Wärme: Das Jahr 2016 war in der Summe der GTZ kälter als die beiden Vorjahre.

GTZ	Jan.	Feb.	März	April	Mai	Juni	Juli	Aug.	Sep.	Okt.	Nov.	Dez.	Summe
Bezugsjahr 2004	624	530	512	334	287	117	63	50	157	304	493	640	Σ4.111
2014	528	455	407	283	247	85	22	108	129	240	407	542	Σ 3.453
2015	568	574	461	335	211	87	18	22	210	364	391	443	Σ3.685
2016	567	484	509	373	201	74	27	20	82	372	490	593	Σ 3.793

Der witterungsbereinigte Wärmeverbrauch liegt um 8,4% unter dem des Bezugsjahres 2004.

Es ist allerdings ein Anstieg um 15,2% im Vergleich zum Vorjahr erkennbar.

Strom: Der Stromverbrauch ist im Jahr 2016 um 13,7 % angestiegen, was auch mit der Nutzungsänderung der Sporthalle im 1. Halbjahr zu erklären ist. Verglichen mit dem Bezugsjahr 2004 zeigt sich ein um 7,5 % niedriger Verbrauch.

Wasser: Am deutlichsten ist der Mehrverbrauch beim Wasser erkennbar. Der Anstieg im Vergleich zum Vorjahr liegt bei 85%. Verglichen mit 2004 wurden in 2016 121% mehr an Trinkwasser verbraucht, was einer Wassermenge von 6336 m³ entspricht.

Bemerkung:

Ab Mitte des Jahres sind die Energieverbräuche wieder auf dem Niveau der Vorjahre angelangt*.

*(Monatsvergleich Energieverbräuche 2016)

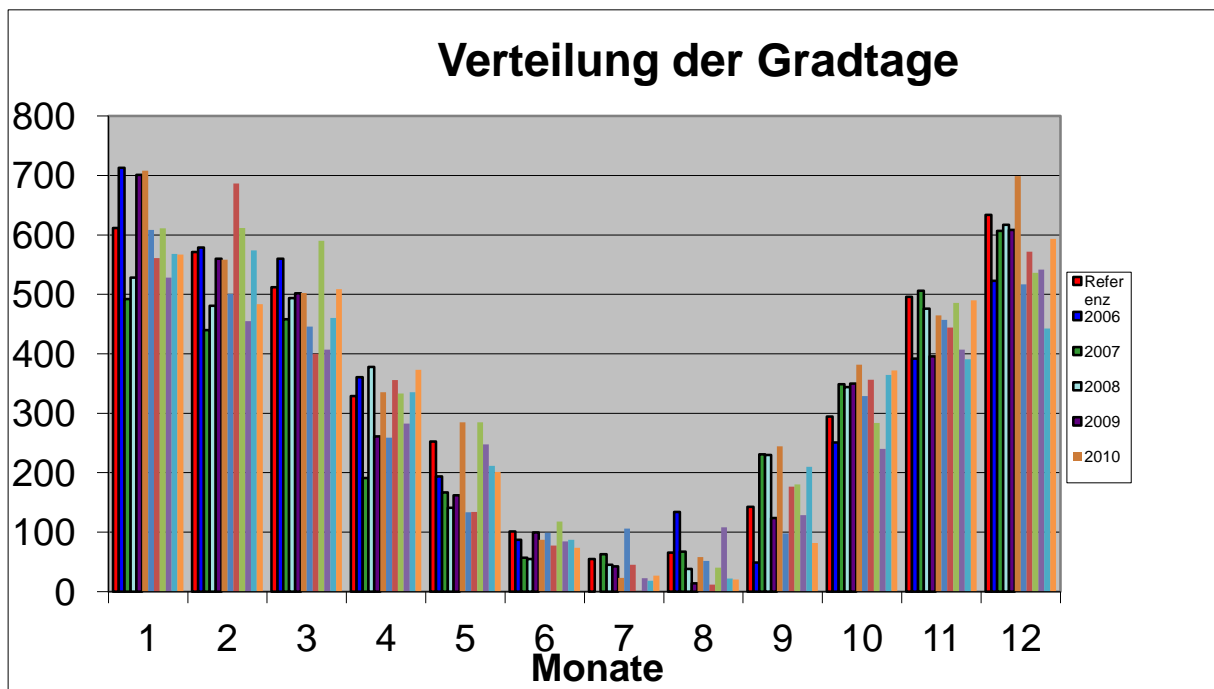
Klimadaten für den Landkreis Böblingen

Gradtagszahl

Jahr	Mon.	Jan.	Feb.	März	April	Mai	Juni	Juli	Aug.	Sep.	Okt.	Nov.	Dez.	Ges./Jahr
Referenz	Gtz	618	582	604	464	207	184	99	103	245	383	532	693	4715
2004	Gtz	624	530	512	334	287	117	63	50	157	304	493	640	4111
	Faktor	0,99	1,10	1,18	1,39	0,72	1,58	1,57	1,00	1,56	1,26	1,08	1,08	
2005	Gtz	599	613	512	324	218	85	47	81	128	285	499	628	4019
	Faktor	1,03	0,95	1,18	1,43	0,95	1,00	1,00	1,28	1,92	1,34	1,07	1,10	
2006	Gtz	713	579	560	361	194	87	0	134	49	251	392	523	3843
	Faktor	0,87	1,00	1,08	1,29	1,07	1,00	1,00	0,77	1,00	1,53	1,36	1,33	
2007	Gtz	492	440	458	191	167	57	63	67	231	349	506	607	3628
	Faktor	1,26	1,32	1,32	1,00	1,24	1,00	1,57	1,54	1,06	1,10	1,05	1,14	
2008	Gtz	528	481	494	378	141	55	45	38	230	344	476	617	3827
	Faktor	1,17	1,21	1,22	1,23	1,47	1,00	1,00	1,00	1,07	1,11	1,12	1,12	
2009	Gtz	701	560	502	261	162	100	42	14	124	350	396	608	3819
	Faktor	0,88	1,04	1,20	1,78	1,28	1,85	1,00	1,00	1,99	1,09	1,35	1,14	
2010	Gtz	708	558	502	335	285	87	23	58	244	382	465	699	4347
	Faktor	0,87	1,04	1,20	1,38	0,73	1,00	1,00	1,78	1,00	1,00	1,14	0,99	
2011	Gtz	609	501	446	259	134	99	106	52	98	329	457	517	3607
	Faktor	1,02	1,16	1,35	1,79	1,55	1,86	0,93	1,99	1,00	1,16	1,16	1,34	
2012	Gtz	561	687	400	356	134	78	45	12	177	357	444	572	3822
	Faktor	1,10	0,85	1,51	1,30	1,55	1,00	1,00	1,00	1,39	1,07	1,20	1,21	
2013	Gtz	611	612	590	333	285	118	0	40	180	284	486	536	4075
	Faktor	1,01	0,95	1,02	1,39	0,73	1,56	1,00	1,00	1,36	1,35	1,10	1,29	
2014	Gtz	528	455	407	283	247	85	22	108	129	240	407	542	3453
	Faktor	1,17	1,28	1,48	1,64	0,84	1,00	1,00	0,96	1,91	1,60	1,31	1,28	
2015	Gtz	568	574	461	335	211	87	18	22	210	364	391	443	3685
	Faktor	1,09	1,01	1,31	1,38	0,98	1,00	1,00	1,00	1,17	1,05	1,36	1,57	
2016	Gtz	567	484	509	373	201	74	27	21	82	372	490	593	3793
	Faktor	1,09	1,20	1,19	1,24	1,03	1,00	1,00	1,00	1,00	1,03	1,09	1,17	

Messort Renningen-Ihingerhof

gemessen vom Deutschen Wetterdienst



Energiebericht 2016

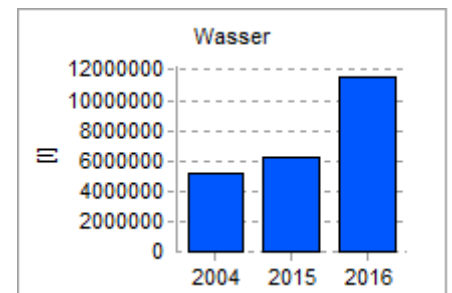
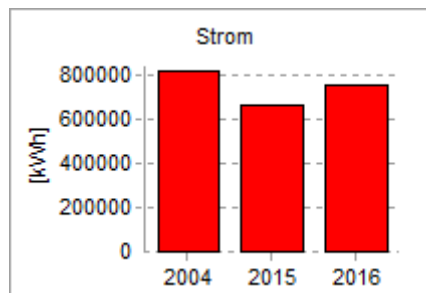
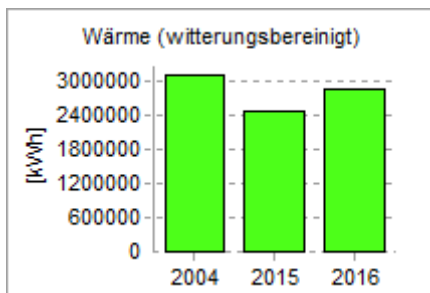
GDS 1

Nutzungstyp: Schulgebäude
Nutzfläche: 29.914 m²

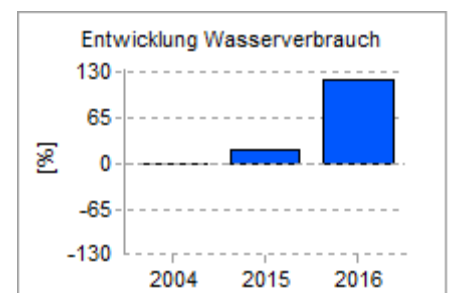
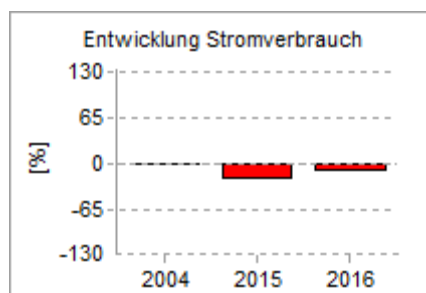
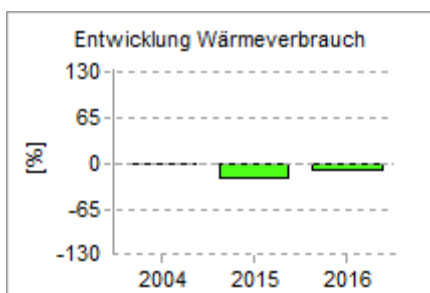
Beschreibung: Technische Berufsschule
Neckarstraße 22
71065 Sindelfingen
Baujahr: 1969

		2004	2015	2016
Wärme (witterungsbereinigt)				
absolut (witterungsbereinigt)	[kWh]	3.111.654	2.474.685	2.851.681
relativ (witterungsbereinigt)	[kWh/m ²]	104	83	95
absolut	[kWh]	2.728.670	2.048.657	2.513.777
relativ	[kWh/m ²]	91	68	84
Veränderung gegenüber 2004			-20,5 %	-8,4 %
Veränderung gegenüber 2015				+15,2 %
Strom				
absolut	[kWh]	816.140	663.948	754.790
relativ	[kWh/m ²]	27	22	25
Veränderung gegenüber 2004			-18,6 %	-7,5 %
Veränderung gegenüber 2015				+13,7 %
Wasser				
absolut	[l]	5.237.000	6.254.639	11.573.409
relativ	[l/m ²]	175	209	387
Veränderung gegenüber 2004			+19,4 %	+121,0 %
Veränderung gegenüber 2015				+85,0 %
Emissionen				
CO ₂	[kg]	-420.760,91	-315.902,87	-387.624,35
SO ₂	[kg]	-365,64	-274,52	-336,85
NO _x	[kg]	974,14	731,37	897,42

Verbräuche



Verbrauchsentwicklung gegenüber 2004



Jahresenergiebericht für 2016

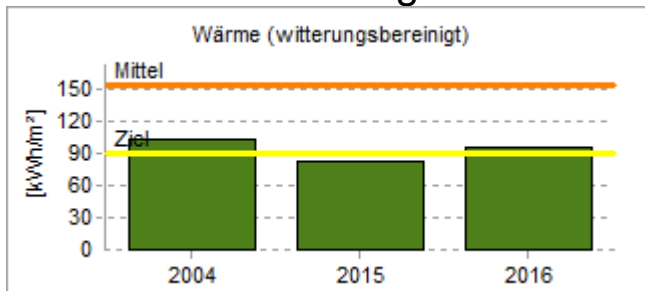
GDS 1

Nutzungstyp: Schulgebäude
Nutzfläche: 29.914 m²

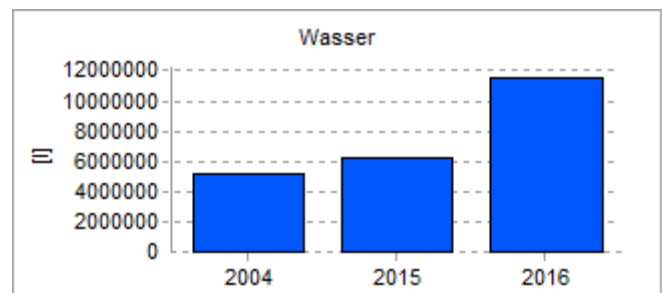
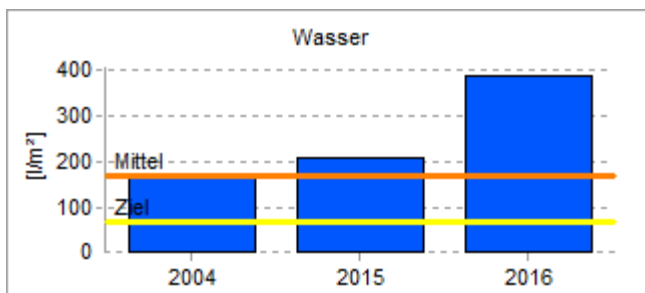
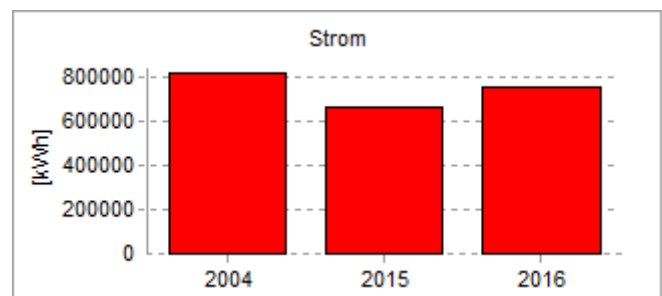
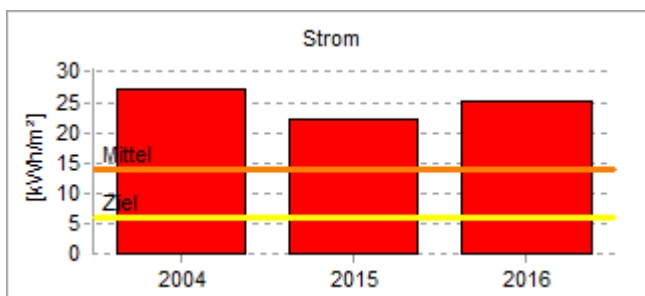
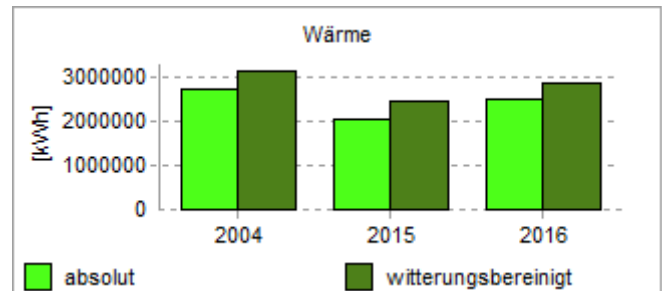
Beschreibung: Technische Berufsschule
 Neckarstraße 22
 71065 Sindelfingen
 Baujahr: 1969

		Bezug 2004	Vorjahr 2015	Jahr 2016
Wärmeverbrauch				
absolut	[kWh]	2.728.670	2.048.657	2.513.777
spezifisch	[kWh/m ²]	91	68	84
absolut, witterungsbereinigt	[kWh]	3.111.654	2.474.685	2.851.681
spezifisch, witterungsbereinigt	[kWh/m ²]	104	83	95
Stromverbrauch				
absolut	[kWh]	816.140	663.948	754.790
spezifisch	[kWh/m ²]	27	22	25
Wasserverbrauch				
absolut	[l]	5.237.000	6.254.639	11.573.409
spezifisch	[l/m ²]	175	209	387
Emissionen				
CO ₂	[kg]	-420.760,91	-315.902,87	-387.624,35
SO ₂	[kg]	-365,64	-274,52	-336,85
NO _x	[kg]	974,14	731,37	897,42

Kennwertvergleich



Verbräuche



Jahresbericht 2016

GDS 1

Nutzungstyp:
Nutzfläche:

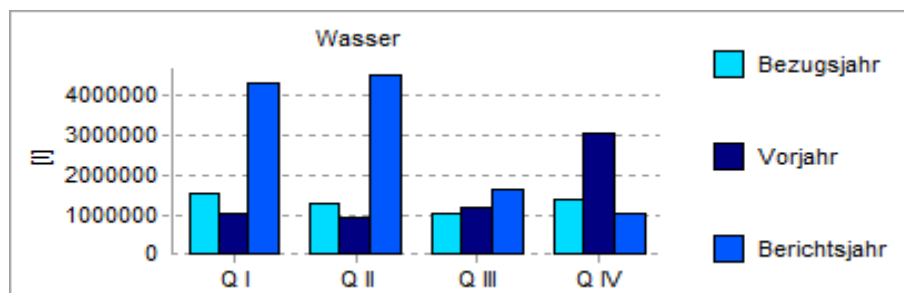
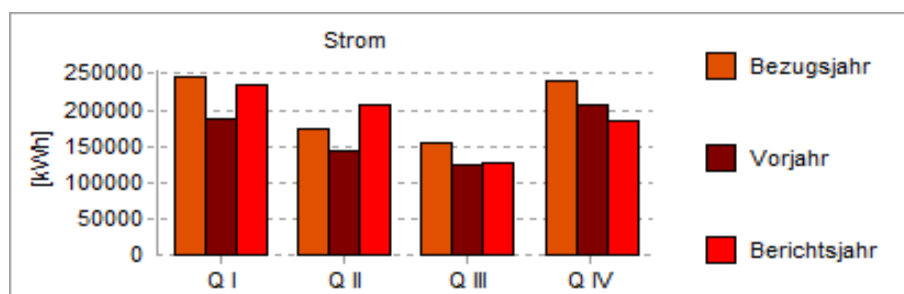
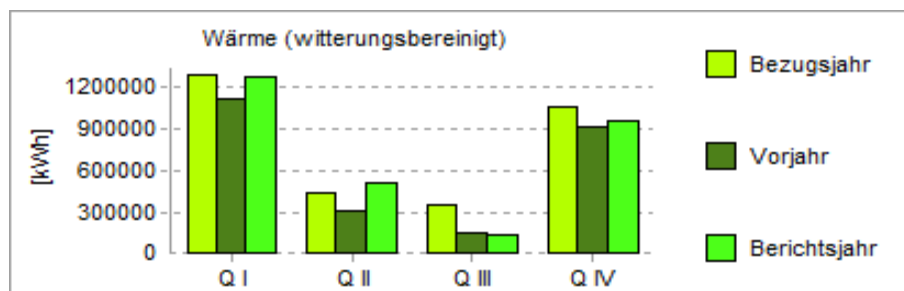
Schulgebäude
29.914 m²

Beschreibung:

Technische Berufsschule
Neckarstraße 22
71065 Sindelfingen
Baujahr: 1969

		Q I	Q II	Q III	Q IV	Summe
Wärme						
Bezugsjahr 2004	[kWh]	1.167.720	389.220	234.320	937.410	2.728.670
Vorjahr 2015	[kWh]	995.360	255.800	133.974	663.522	2.048.657
Berichtsjahr 2016	[kWh]	1.074.967	441.571	135.050	862.188	2.513.777
Wärme (witterungsbereinigt)						
Bezugsjahr 2004	[kWh]	1.283.807	440.334	344.020	1.043.494	3.111.654
Vorjahr 2015	[kWh]	1.112.969	307.477	145.866	908.394	2.474.705
Berichtsjahr 2016	[kWh]	1.259.538	502.068	135.050	955.024	2.851.680
Strom						
Bezugsjahr 2004	[kWh]	245.570	173.900	155.330	241.340	816.140
Vorjahr 2015	[kWh]	189.234	142.950	125.114	206.651	663.948
Berichtsjahr 2016	[kWh]	234.989	207.440	127.530	184.831	754.790
Wasser						
Bezugsjahr 2004	[l]	1.526.000	1.280.000	1.018.000	1.413.000	5.237.000
Vorjahr 2015	[l]	1.059.040	921.160	1.204.980	3.069.460	6.254.639
Berichtsjahr 2016	[l]	4.332.700	4.519.319	1.661.671	1.059.720	11.573.409

Verbräuche



Energiebericht 4. Quartal 2016

GDS 1

Nutzungstyp:
Nutzfläche:

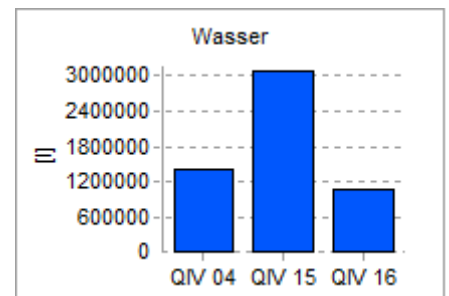
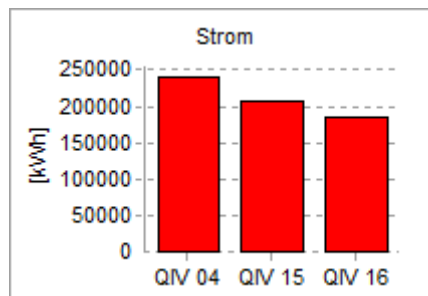
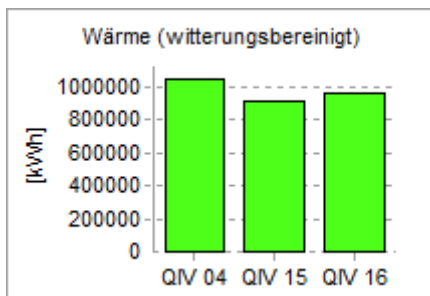
Schulgebäude
29.914 m²

Beschreibung:

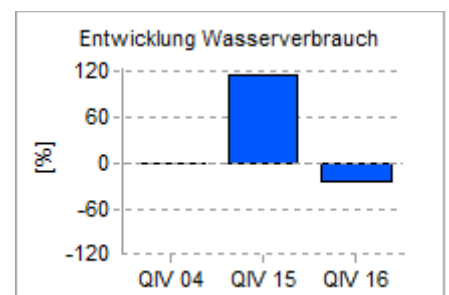
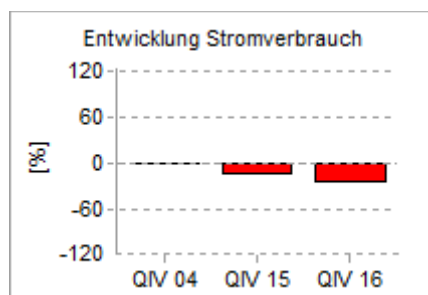
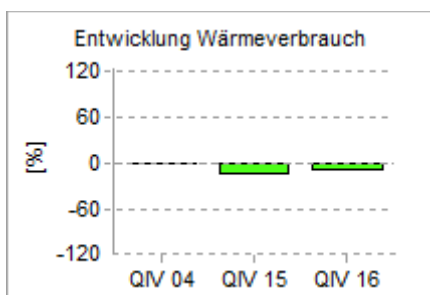
Technische Berufsschule
Neckarstraße 22
71065 Sindelfingen
Baujahr: 1969

		4. Quartal 2004	4. Quartal 2015	4. Quartal 2016
Wärme (witterungsbereinigt)				
absolut (witterungsbereinigt)	[kWh]	1.043.494	908.392	955.024
relativ (witterungsbereinigt)	[kWh/m ²]	35	30	32
absolut	[kWh]	937.410	663.522	862.188
relativ	[kWh/m ²]	31	22	29
Veränderung gegenüber 4. Quartal 2004			-12,9 %	-8,5 %
Veränderung gegenüber 4. Quartal 2015				+5,1 %
Strom				
absolut	[kWh]	241.340	206.651	184.831
relativ	[kWh/m ²]	8	7	6
Veränderung gegenüber 4. Quartal 2004			-14,4 %	-23,4 %
Veränderung gegenüber 4. Quartal 2015				-10,6 %
Wasser				
absolut	[l]	1.413.000	3.069.460	1.059.720
relativ	[l/m ²]	47	103	35
Veränderung gegenüber 4. Quartal 2004			+117,2 %	-25,0 %
Veränderung gegenüber 4. Quartal 2015				-65,5 %
Emissionen				
CO ₂	[kg]	-144.548,62	-102.315,14	-132.949,41
SO ₂	[kg]	-125,61	-88,91	-115,53
NO _x	[kg]	334,66	236,88	307,80

Verbräuche



Verbrauchsentwicklung gegenüber 4. Quartal 2004



Energiebericht Oktober 2016

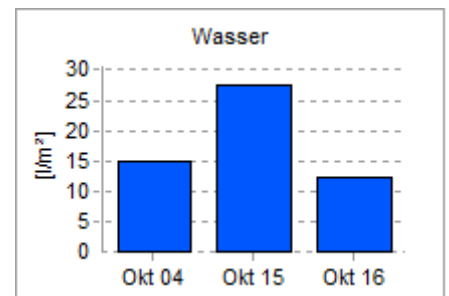
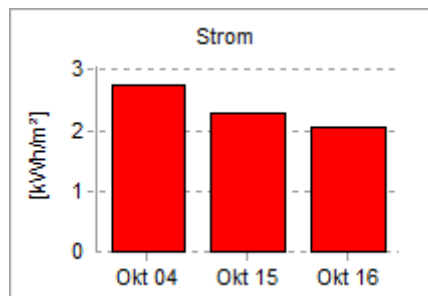
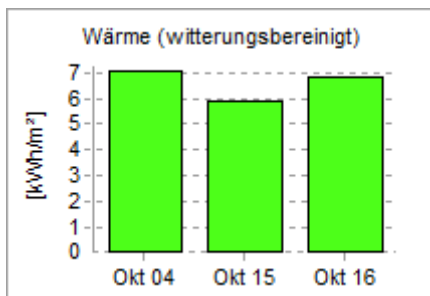
GDS 1

Nutzungstyp: Schulgebäude
Nutzfläche: 29.914 m²

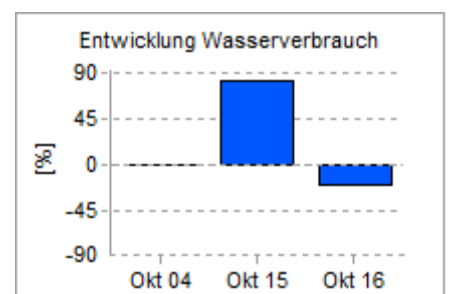
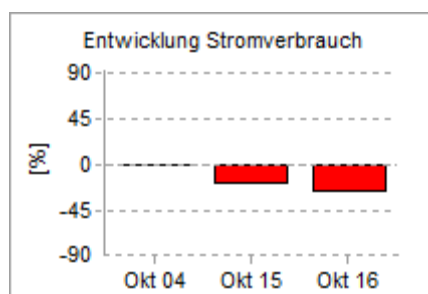
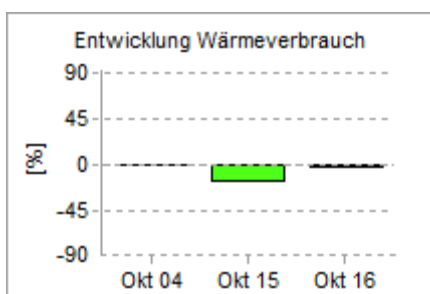
Beschreibung: Technische Berufsschule
Neckarstraße 22
71065 Sindelfingen
Baujahr: 1969

		Oktober 2004	Oktober 2015	Oktober 2016
Wärme (witterungsbereinigt)				
absolut (witterungsbereinigt)	[kWh]	210.229	176.429	205.290
relativ (witterungsbereinigt)	[kWh/m ²]	7	6	7
absolut	[kWh]	166.920	167.914	199.459
relativ	[kWh/m ²]	6	6	7
Veränderung gegenüber Oktober 2004			-16,1 %	-2,3 %
Veränderung gegenüber Oktober 2015				+16,4 %
Strom				
absolut	[kWh]	82.590	68.314	61.988
relativ	[kWh/m ²]	3	2	2
Veränderung gegenüber Oktober 2004			-17,3 %	-24,9 %
Veränderung gegenüber Oktober 2015				-9,3 %
Wasser				
absolut	[l]	452.000	825.490	365.090
relativ	[l/m ²]	15	28	12
Veränderung gegenüber Oktober 2004			+82,6 %	-19,2 %
Veränderung gegenüber Oktober 2015				-55,8 %
Emissionen				
CO ₂	[kg]	-25.739,06	-25.892,30	-30.756,65
SO ₂	[kg]	-22,37	-22,50	-26,73
NO _x	[kg]	59,59	59,95	71,21

Verbräuche



Verbrauchsentwicklung gegenüber Oktober 2004



Energiebericht November 2016

GDS 1

Nutzungstyp:
Nutzfläche:

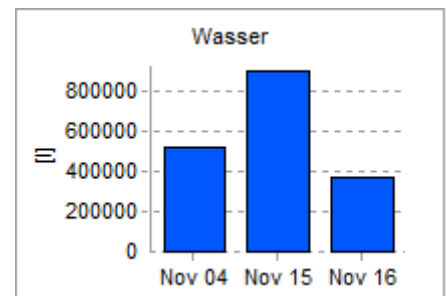
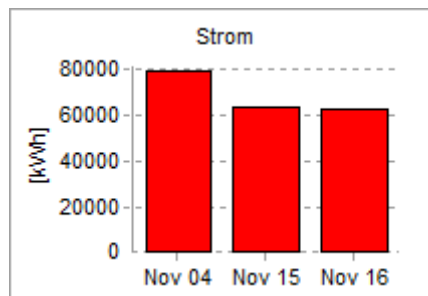
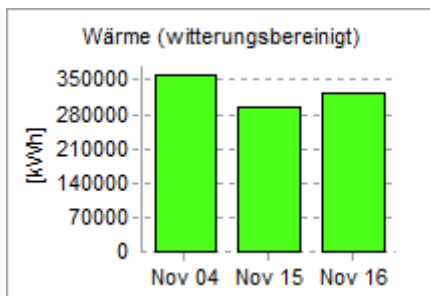
Schulgebäude
29.914 m²

Beschreibung:

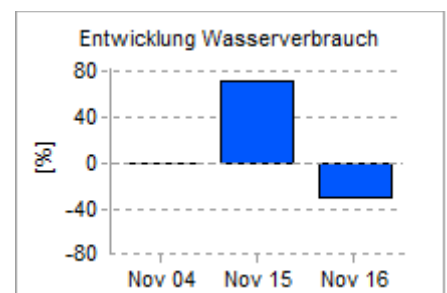
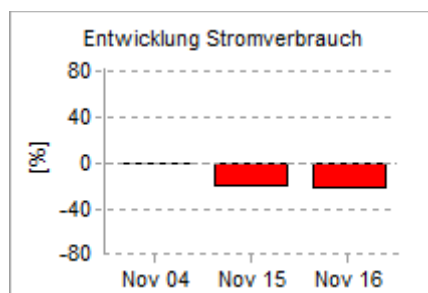
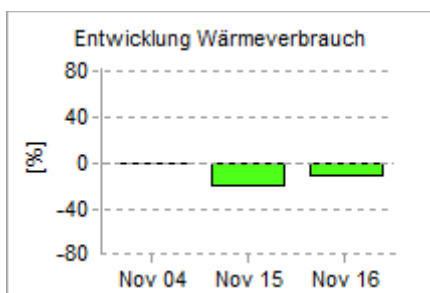
Technische Berufsschule
Neckarstraße 22
71065 Sindelfingen
Baujahr: 1969

		November 2004	November 2015	November 2016
Wärme (witterungsbereinigt)				
absolut (witterungsbereinigt)	[kWh]	361.513	293.915	323.876
relativ (witterungsbereinigt)	[kWh/m ²]	12	10	11
absolut	[kWh]	334.890	215.886	298.199
relativ	[kWh/m ²]	11	7	10
Veränderung gegenüber November 2004			-18,7 %	-10,4 %
Veränderung gegenüber November 2015				+10,2 %
Strom				
absolut	[kWh]	79.290	63.592	62.462
relativ	[kWh/m ²]	3	2	2
Veränderung gegenüber November 2004			-19,8 %	-21,2 %
Veränderung gegenüber November 2015				-1,8 %
Wasser				
absolut	[l]	521.000	894.870	367.076
relativ	[l/m ²]	17	30	12
Veränderung gegenüber November 2004			+71,8 %	-29,5 %
Veränderung gegenüber November 2015				-59,0 %
Emissionen				
CO ₂	[kg]	-51.640,04	-33.289,69	-45.982,35
SO ₂	[kg]	-44,88	-28,93	-39,96
NO _x	[kg]	119,56	77,07	106,46

Verbräuche



Verbrauchsentwicklung gegenüber November 2004



Energiebericht Dezember 2016

GDS 1

Nutzungstyp:
Nutzfläche:

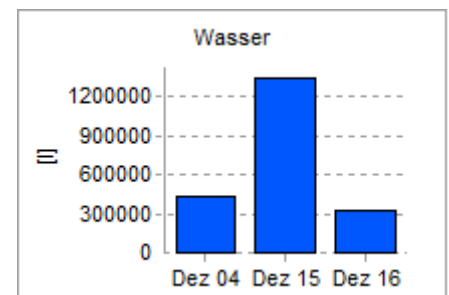
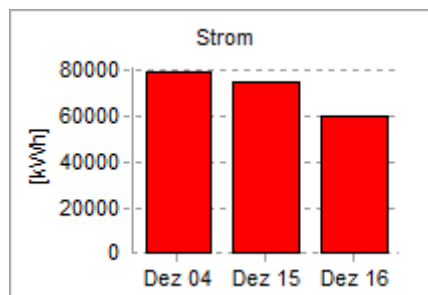
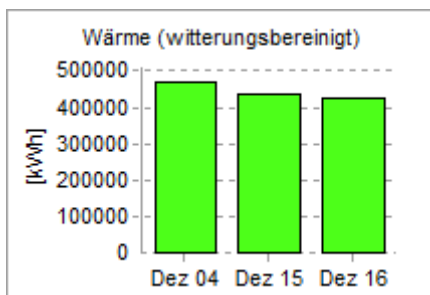
Schulgebäude
 29.914 m²

Beschreibung:

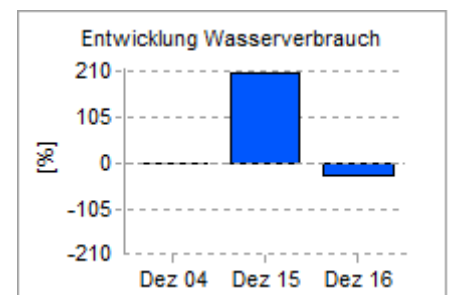
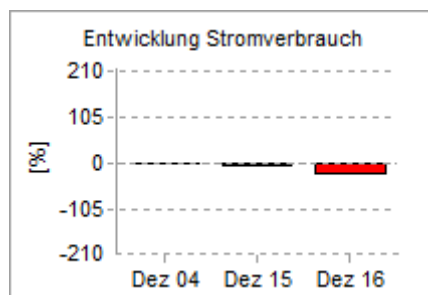
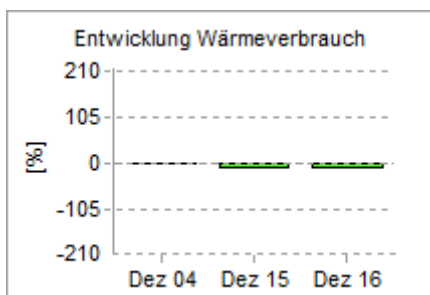
Technische Berufsschule
 Neckarstraße 22
 71065 Sindelfingen
 Baujahr: 1969

		Dezember 2004	Dezember 2015	Dezember 2016
Wärme (witterungsbereinigt)				
absolut (witterungsbereinigt)	[kWh]	471.753	438.048	425.858
relativ (witterungsbereinigt)	[kWh/m ²]	16	15	14
absolut	[kWh]	435.600	279.722	364.529
relativ	[kWh/m ²]	15	9	12
Veränderung gegenüber Dezember 2004			-7,1 %	-9,7 %
Veränderung gegenüber Dezember 2015				-2,8 %
Strom				
absolut	[kWh]	79.460	74.745	60.381
relativ	[kWh/m ²]	3	2	2
Veränderung gegenüber Dezember 2004			-5,9 %	-24,0 %
Veränderung gegenüber Dezember 2015				-19,2 %
Wasser				
absolut	[l]	440.000	1.349.100	327.554
relativ	[l/m ²]	15	45	11
Veränderung gegenüber Dezember 2004			+206,6 %	-25,6 %
Veränderung gegenüber Dezember 2015				-75,7 %
Emissionen				
CO ₂	[kg]	-67.169,52	-43.133,16	-56.210,41
SO ₂	[kg]	-58,37	-37,48	-48,85
NO _x	[kg]	155,51	99,86	130,14

Verbräuche



Verbrauchsentwicklung gegenüber Dezember 2004



Lastgang im Oktober 2016

GDS1 Sindelfingen

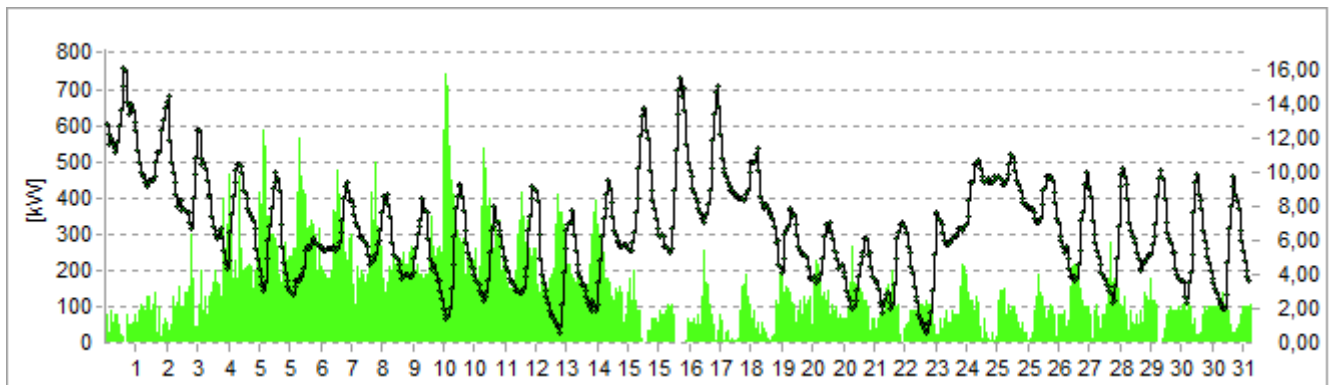
Nutzungstyp: Schulgebäude
Nutzfläche: 0 m²

		Gesamt	Durchschnitt	Maximum	Minimum
Wärme	[kW]	199.459,25	268,09	740,61	4,49
Strom	[kW]	61.987,90	83,32	259,35	27,70
Wasser	[l]	444.835,46	597,90	2.697,19	17,52

Wärme-/Brennstoffzähler

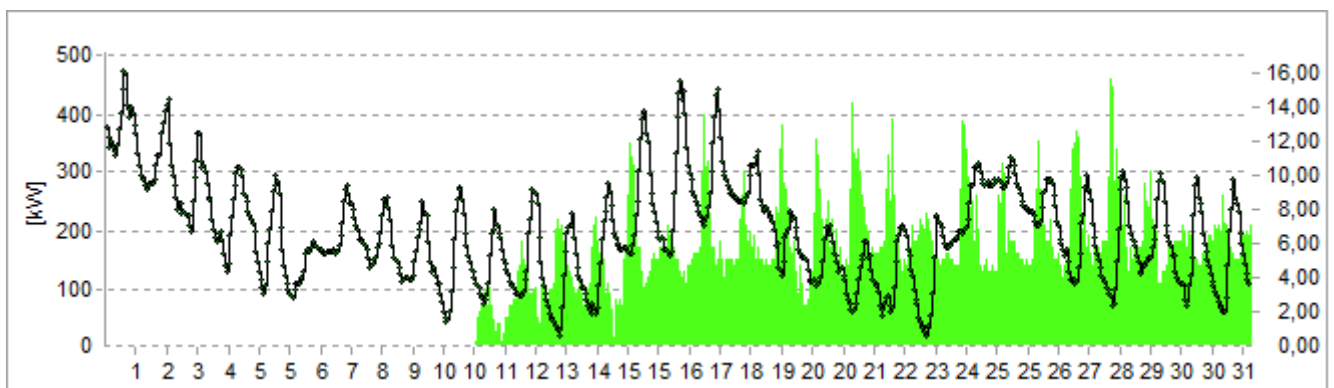
WMZ GDS 1/1 Zähler

Gesamt: 112.139,92 kW
Durchschnitt: 150,73 kW
Maximum: 740,57 kW
Minimum: 1,60 kW



WMZ GDS 1/2 Zähler

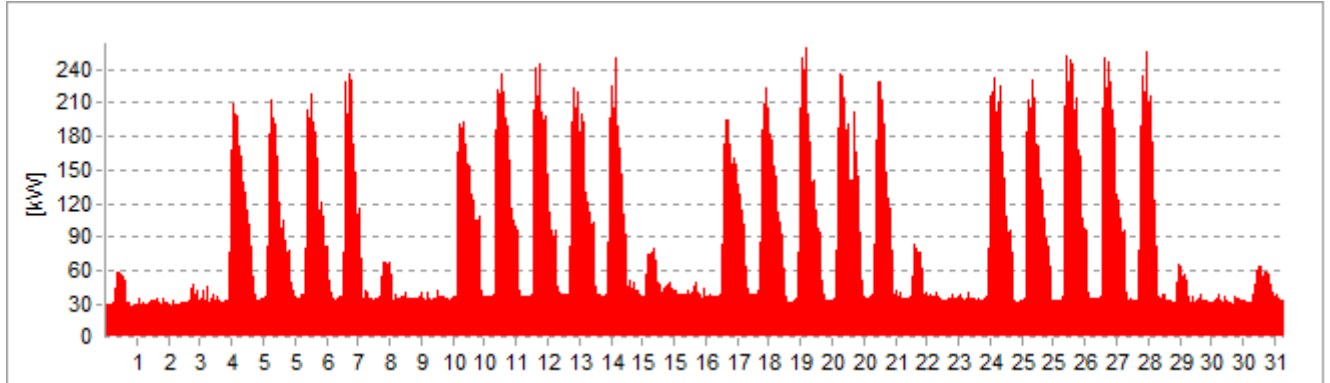
Gesamt: 87.319,32 kW
Durchschnitt: 117,36 kW
Maximum: 458,93 kW
Minimum: 0,04 kW



Stromzähler

20 KV GDS 1

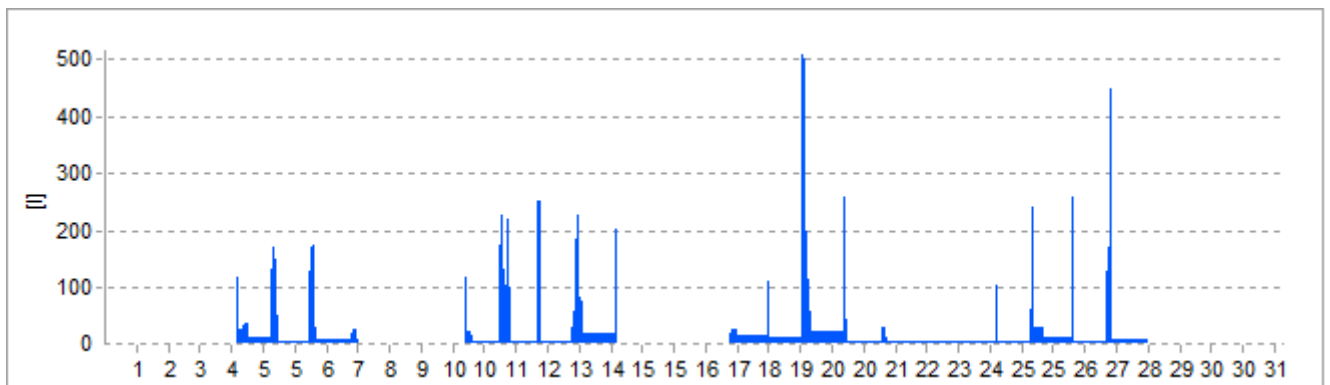
Gesamt: 61.987,90 kW
Durchschnitt: 83,32 kW
Maximum: 259,35 kW
Minimum: 27,70 kW



Wasserzähler

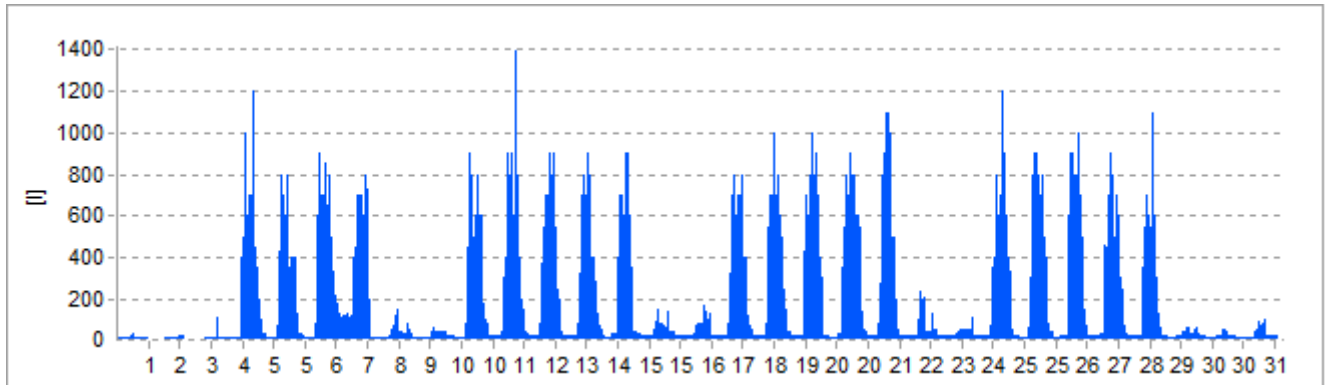
Wasser VZ Sport gr

Gesamt: 11.797,59 l
Durchschnitt: 15,86 l
Maximum: 506,74 l
Minimum: 0 l



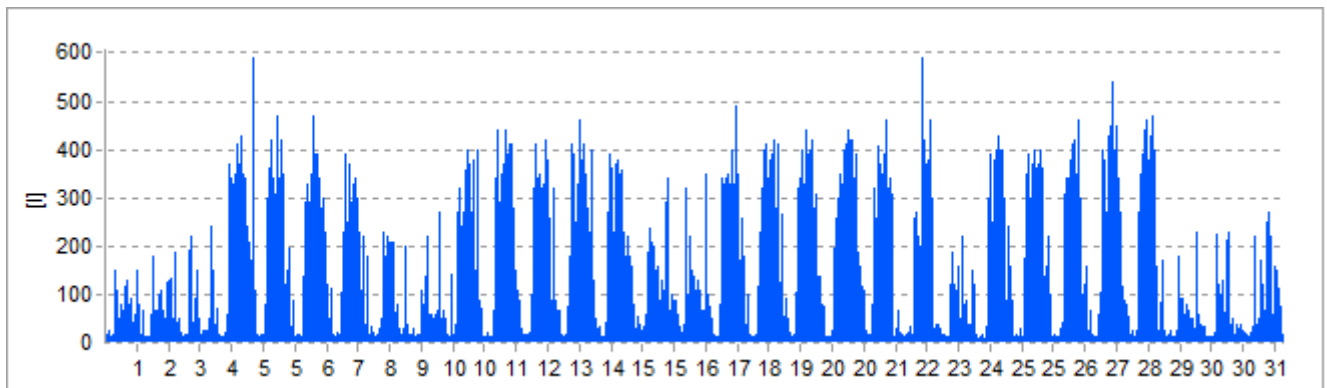
Wasser VZ Sport kl

Gesamt: 153.887,84 l
Durchschnitt: 206,84 l
Maximum: 1.400,00 l
Minimum: 0 l



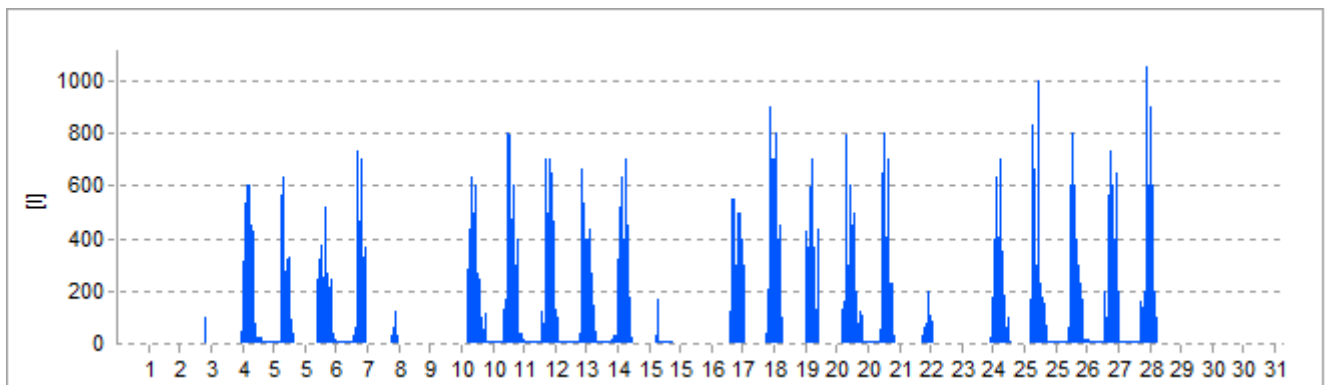
GDS1 Wasser klein

Gesamt: 121.397,50 l
Durchschnitt: 163,17 l
Maximum: 590,30 l
Minimum: 10,83 l



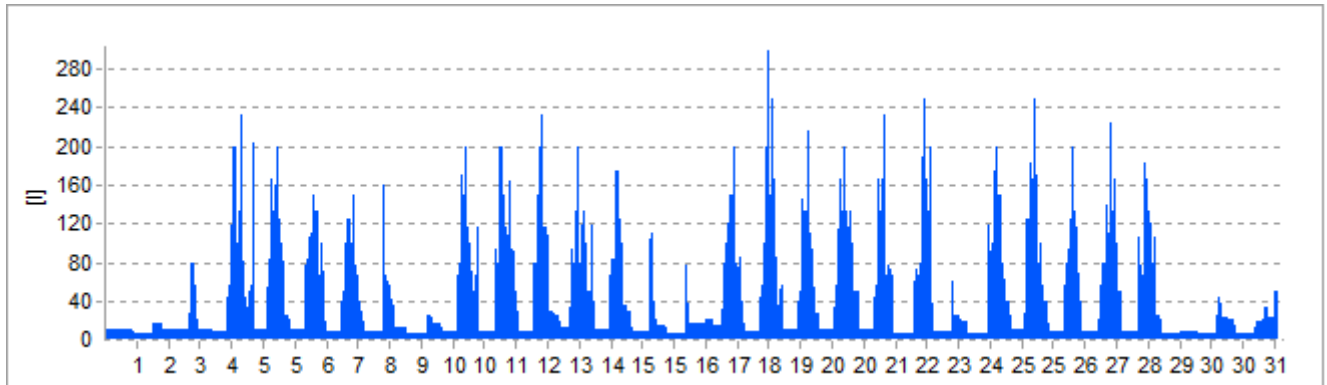
GDS1 Wasser groß

Gesamt: 77.993,37 l
Durchschnitt: 104,83 l
Maximum: 1.047,83 l
Minimum: 0 l



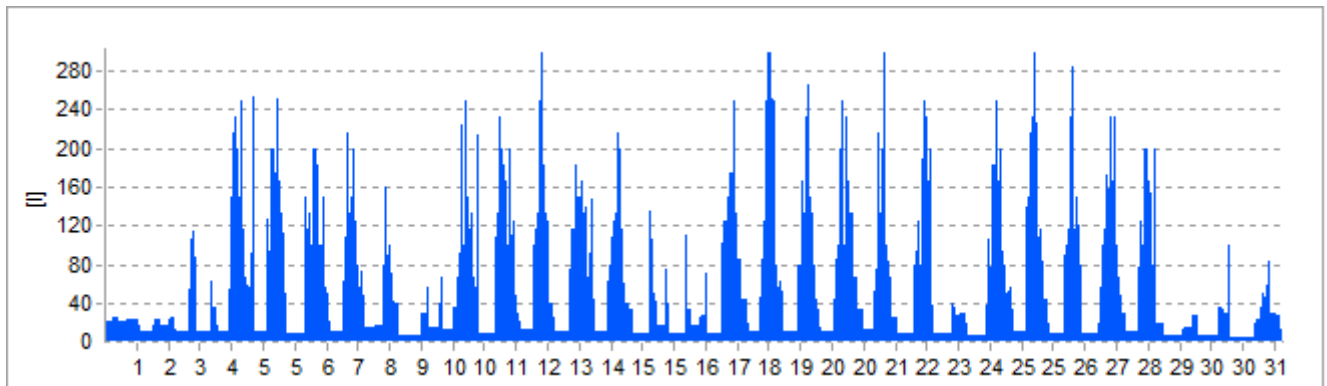
GDS1WZkl. zurGDS2

Gesamt: 35.086,87 l
Durchschnitt: 47,16 l
Maximum: 299,45 l
Minimum: 0 l



GDS1WZgr. zurGDS2

Gesamt: 44.672,28 l
Durchschnitt: 60,04 l
Maximum: 299,95 l
Minimum: 0 l



Lastgang im November 2016

GDS1 Sindelfingen

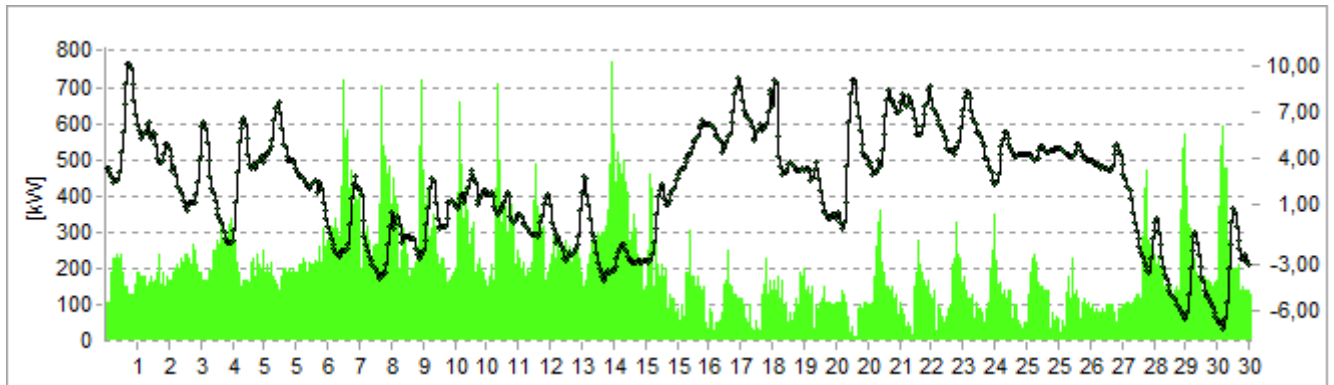
Nutzungstyp: Schulgebäude
Nutzfläche: 0 m²

		Gesamt	Durchschnitt	Maximum	Minimum
Wärme	[kW]	298.199,41	414,17	1.398,87	131,55
Strom	[kW]	62.462,40	86,75	279,40	30,15
Wasser	[l]	451.195,98	626,66	3.579,76	43,64

Wärme-/Brennstoffzähler

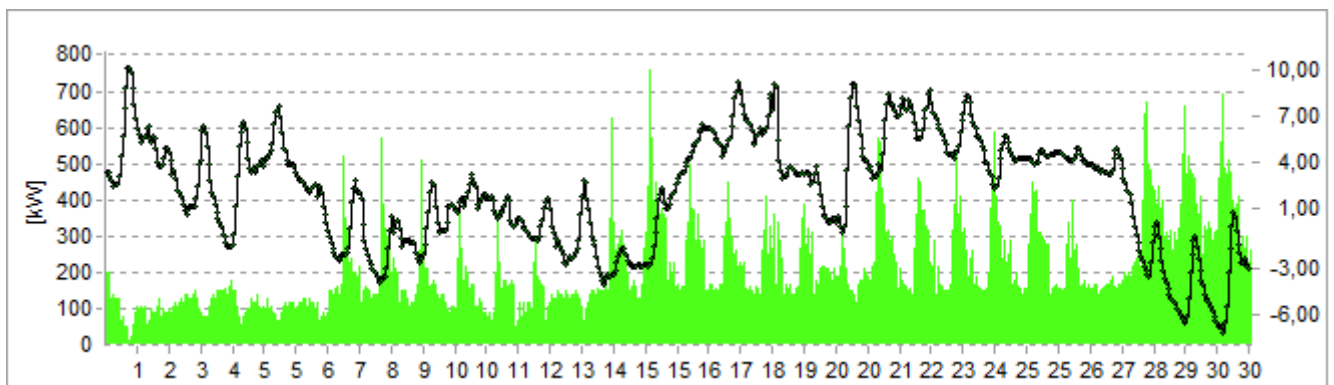
WMZ GDS 1/1 Zähler

Gesamt: 145.739,83 kW
Durchschnitt: 202,42 kW
Maximum: 770,05 kW
Minimum: 5,00 kW



WMZ GDS 1/2 Zähler

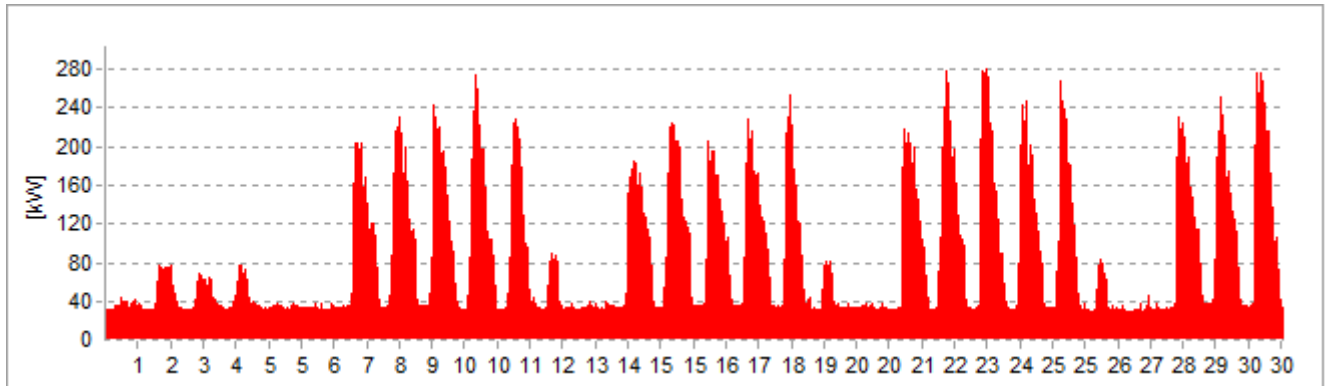
Gesamt: 152.459,58 kW
Durchschnitt: 211,75 kW
Maximum: 759,47 kW
Minimum: 11,43 kW



Stromzähler

20 KV GDS 1

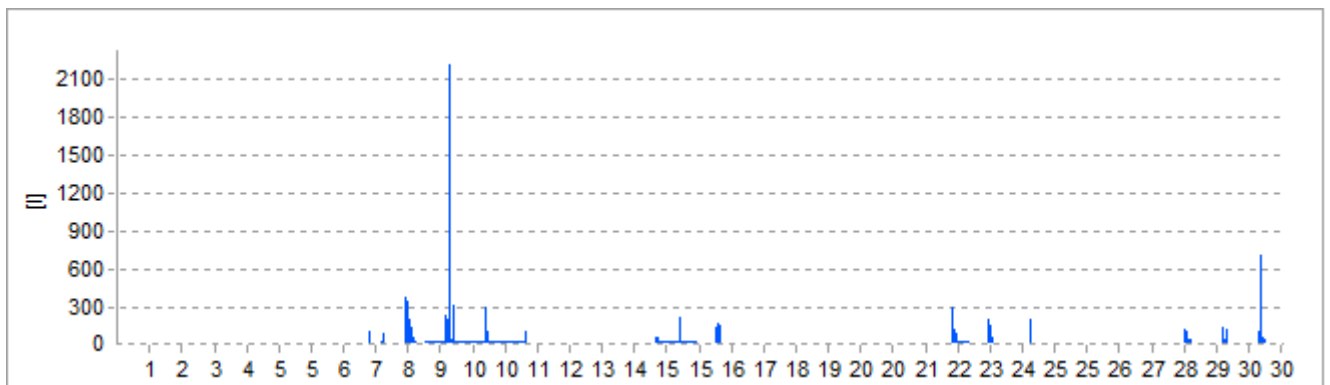
Gesamt: 62.462,40 kW
Durchschnitt: 86,75 kW
Maximum: 279,40 kW
Minimum: 30,15 kW



Wasserzähler

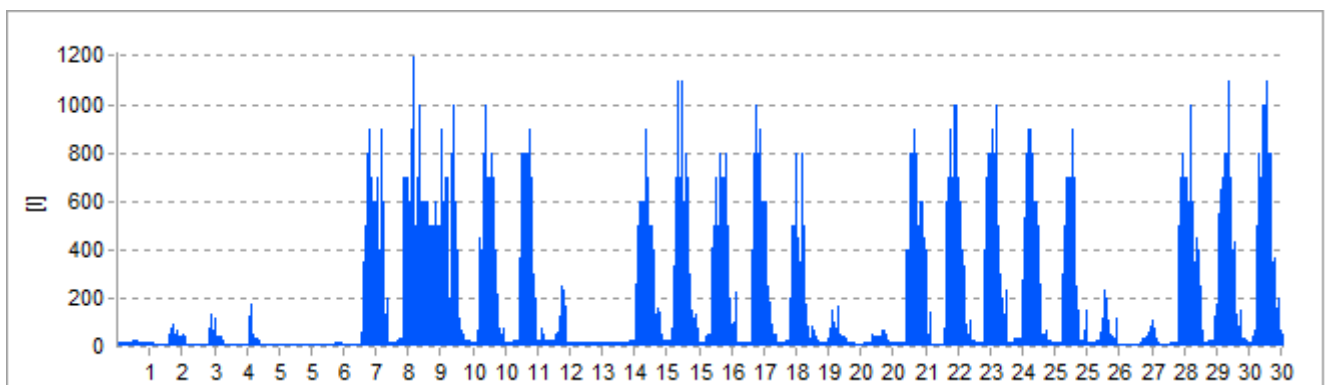
Wasser VZ Sport gr

Gesamt: 12.798,71 l
Durchschnitt: 17,78 l
Maximum: 2.210,00 l
Minimum: 0 l



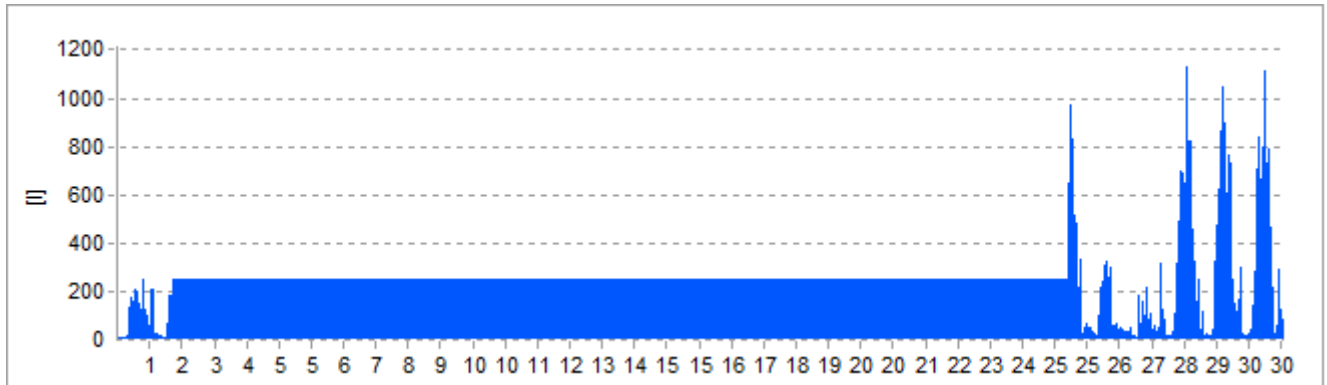
Wasser VZ Sport kl

Gesamt: 157.965,24 l
Durchschnitt: 219,40 l
Maximum: 1.200,00 l
Minimum: 9,76 l



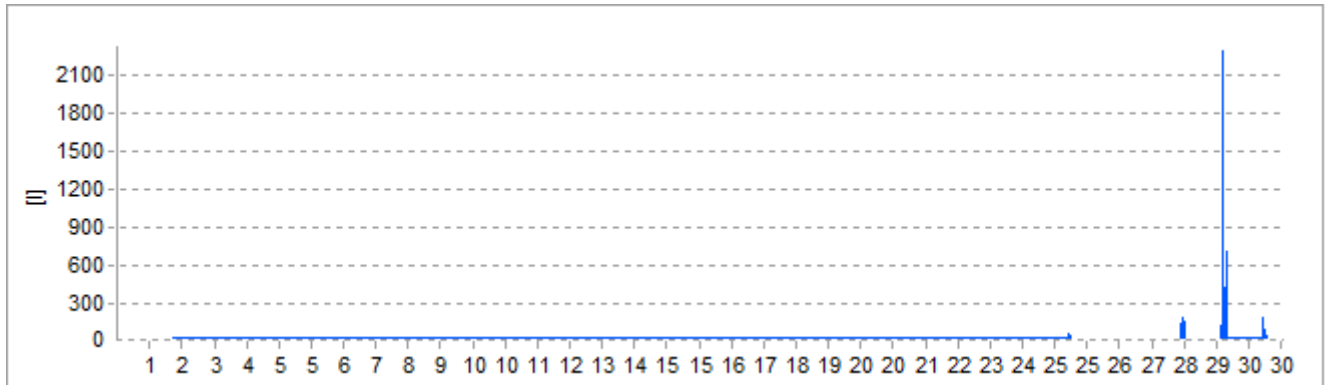
GDS1 Wasser klein

Gesamt: 177.638,28 l
Durchschnitt: 246,72 l
Maximum: 1.133,03 l
Minimum: 10,83 l



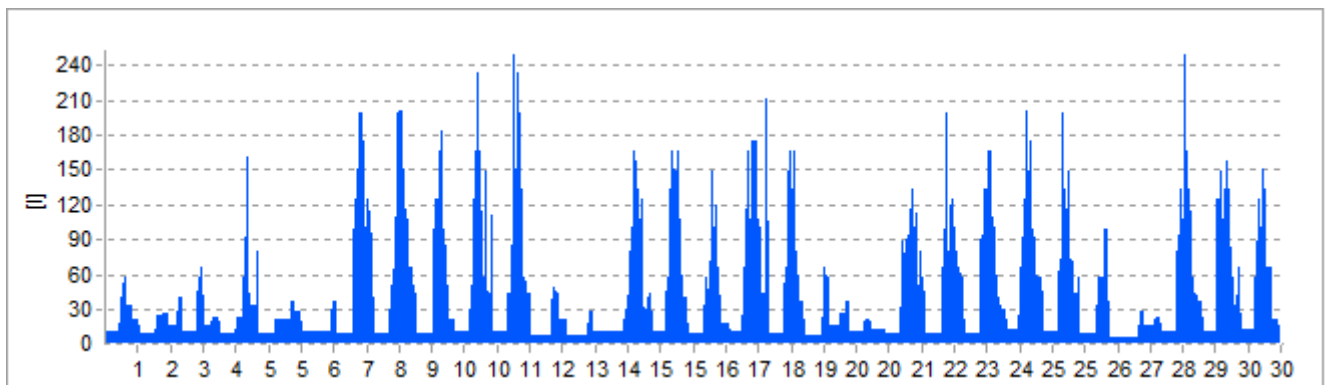
GDS1 Wasser groß

Gesamt: 18.720,40 l
Durchschnitt: 26,00 l
Maximum: 2.286,64 l
Minimum: 0 l



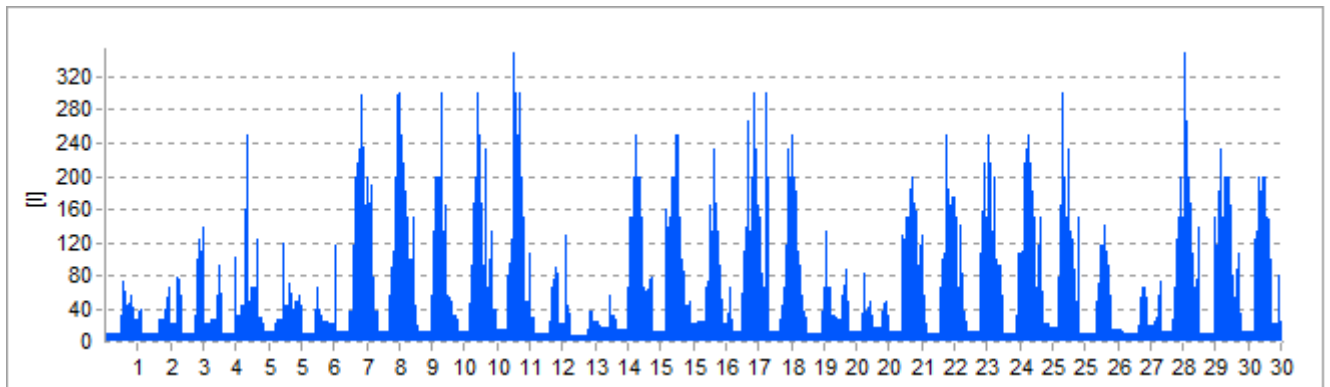
GDS1WZkl. zurGDS2

Gesamt: 32.286,14 l
Durchschnitt: 44,84 l
Maximum: 249,88 l
Minimum: 0 l



GDS1WZgr. zurGDS2

Gesamt: 51.787,21 l
Durchschnitt: 71,93 l
Maximum: 349,44 l
Minimum: 0 l



Lastgang im Dezember 2016

GDS1 Sindelfingen

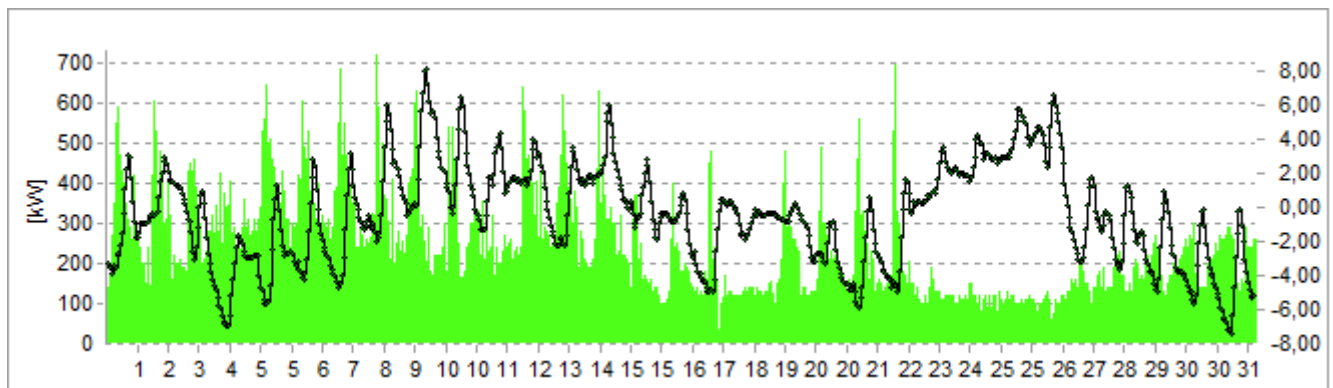
Nutzungstyp: Schulgebäude
Nutzfläche: 0 m²

		Gesamt	Durchschnitt	Maximum	Minimum
Wärme	[kW]	364.529,28	489,96	1.354,82	171,21
Strom	[kW]	60.381,10	81,16	293,40	29,90
Wasser	[l]	398.095,54	535,07	2.681,20	43,00

Wärme-/Brennstoffzähler

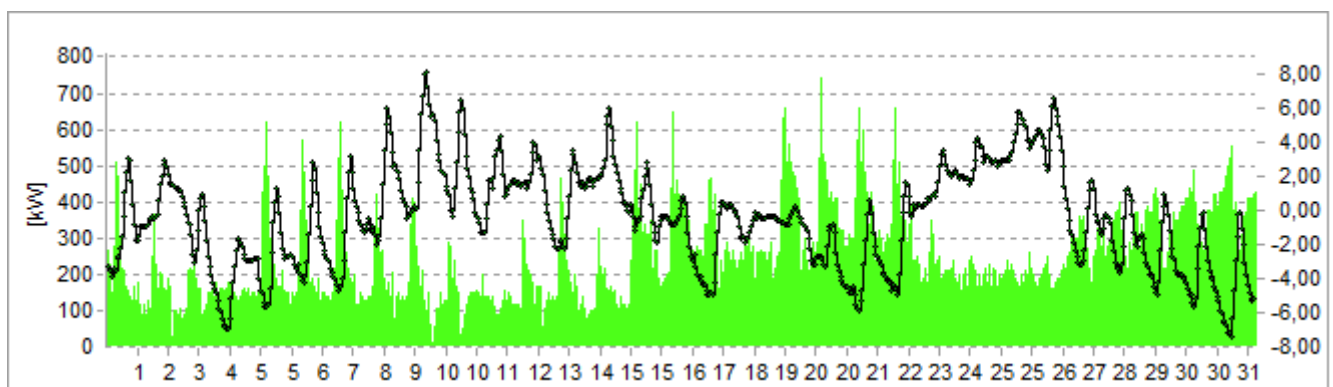
WMZ GDS 1/1 Zähler

Gesamt: 179.209,63 kW
Durchschnitt: 240,87 kW
Maximum: 718,77 kW
Minimum: 34,81 kW



WMZ GDS 1/2 Zähler

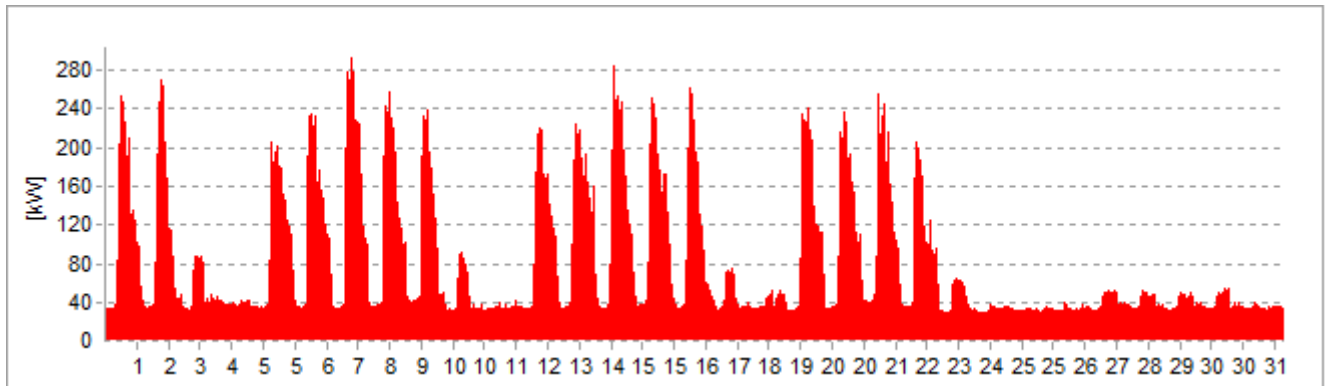
Gesamt: 185.319,64 kW
Durchschnitt: 249,09 kW
Maximum: 739,33 kW
Minimum: 5,71 kW



Stromzähler

20 KV GDS 1

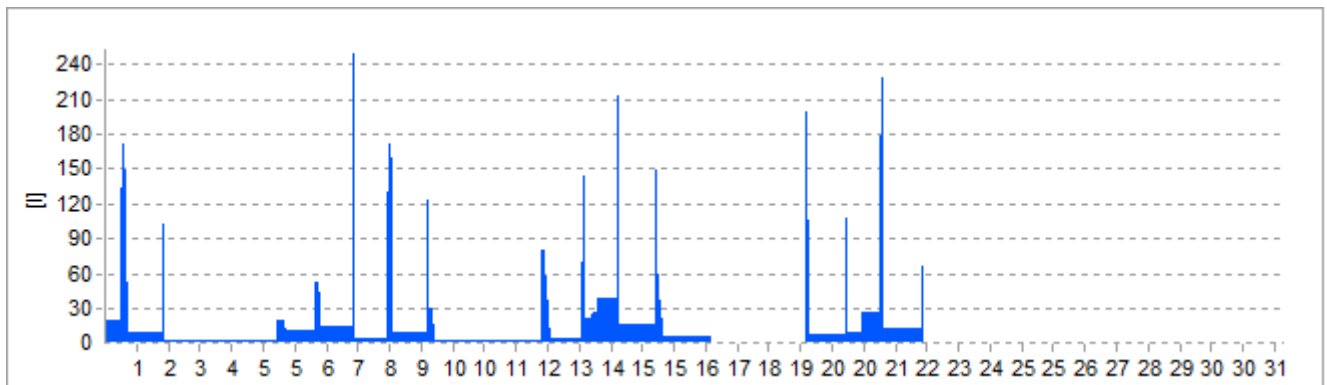
Gesamt: 60.381,10 kW
Durchschnitt: 81,16 kW
Maximum: 293,40 kW
Minimum: 29,90 kW



Wasserzähler

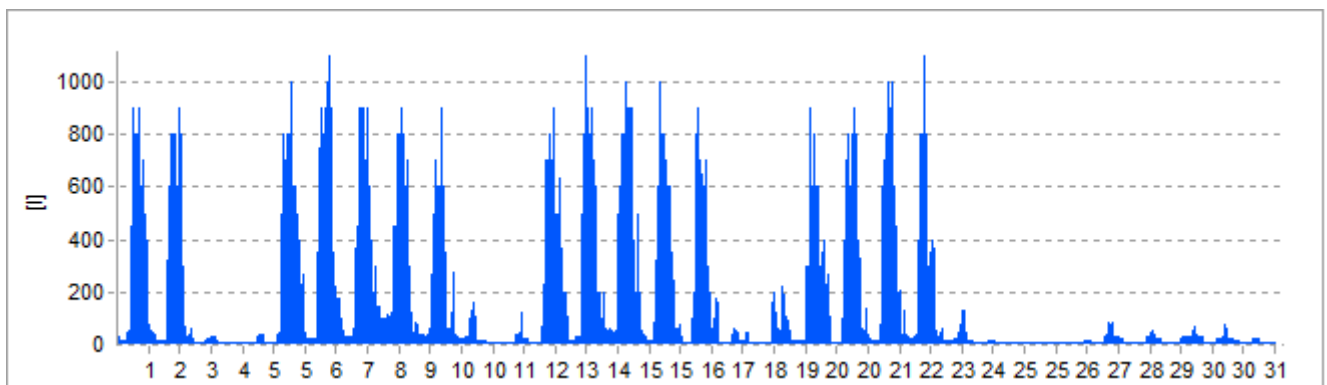
Wasser VZ Sport gr

Gesamt: 7.880,49 l
Durchschnitt: 10,59 l
Maximum: 250,00 l
Minimum: 0 l



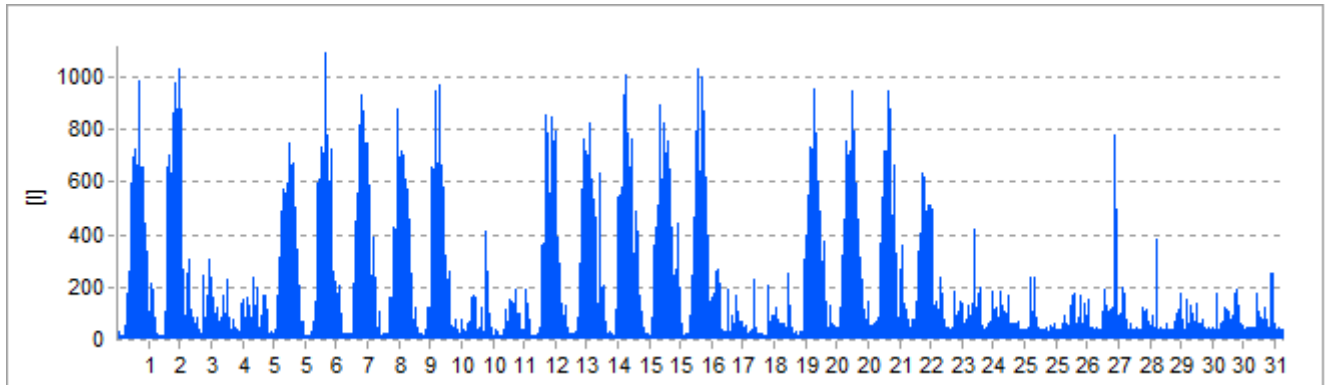
Wasser VZ Sport kl

Gesamt: 138.419,97 l
Durchschnitt: 186,05 l
Maximum: 1.100,00 l
Minimum: 0 l



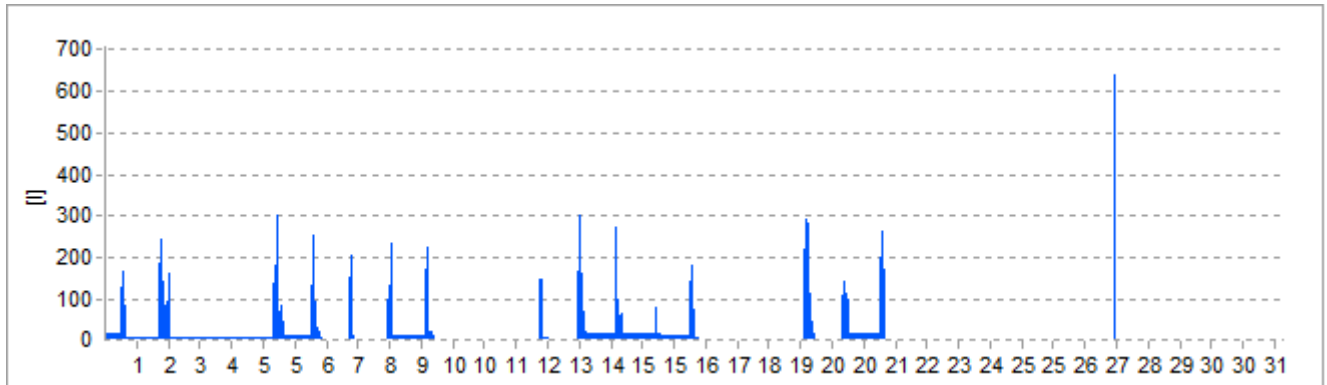
GDS1 Wasser klein

Gesamt: 168.014,19 l
Durchschnitt: 225,83 l
Maximum: 1.091,68 l
Minimum: 15,00 l



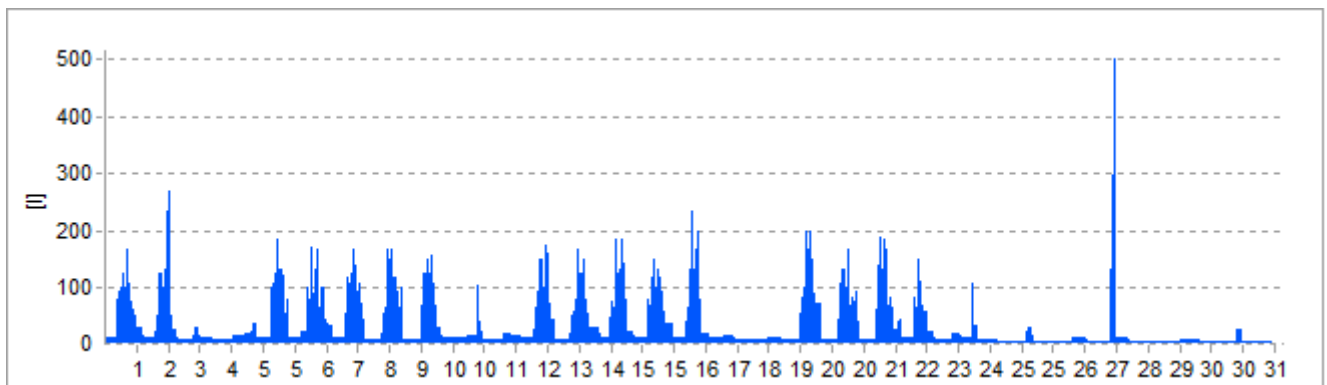
GDS1 Wasser groß

Gesamt: 13.119,79 l
Durchschnitt: 17,63 l
Maximum: 640,01 l
Minimum: 0 l



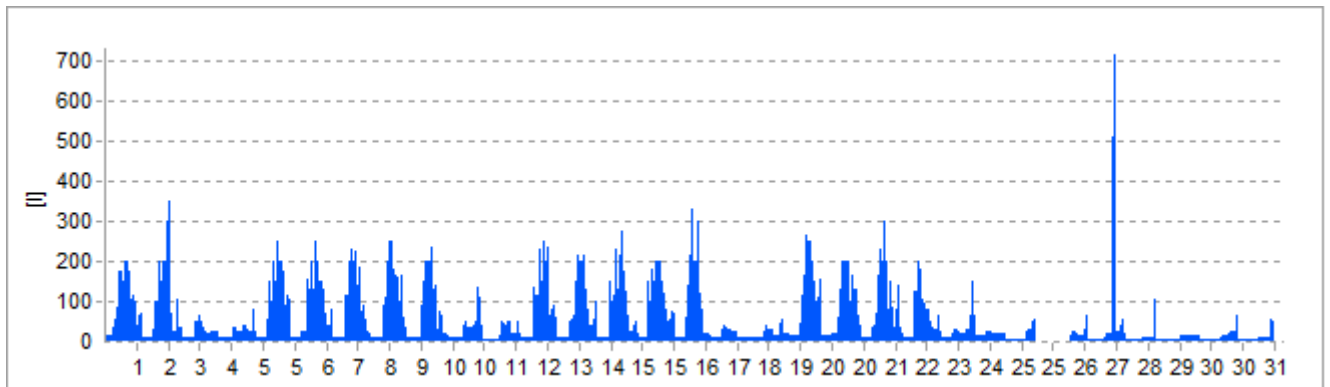
GDS1WZkl. zurGDS2

Gesamt: 27.282,79 l
Durchschnitt: 36,67 l
Maximum: 501,50 l
Minimum: 0 l

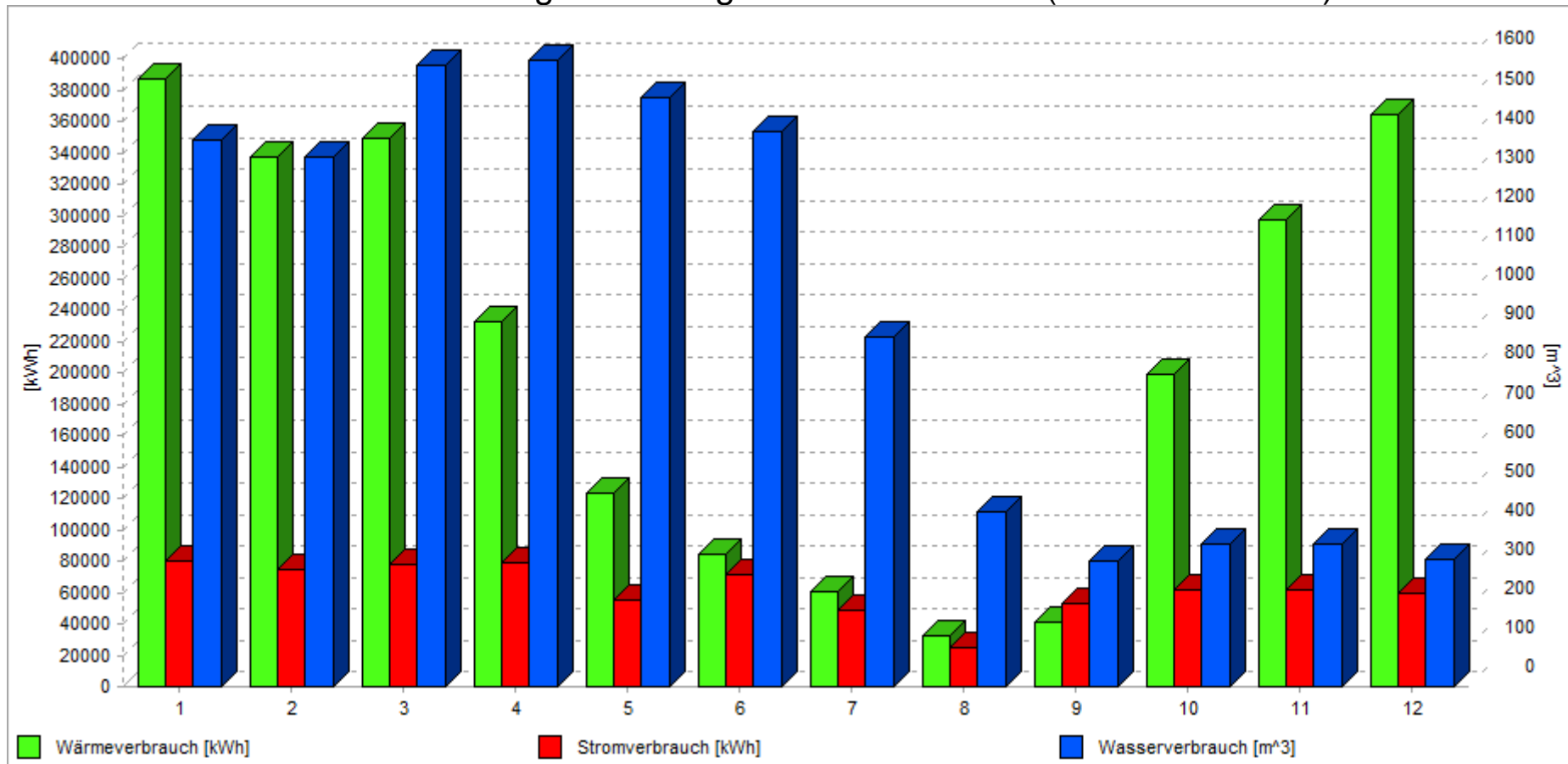


GDS1WZgr. zurGDS2

Gesamt: 43.378,32 l
Durchschnitt: 58,30 l
Maximum: 710,57 l
Minimum: 0 l



GDS 1 Monatsvergleich Energieverbräuche 2016 (Stand 16.1.2017)



	Jan. 2016	Feb. 2016	Mrz. 2016	Apr. 2016	Mai 2016	Jun. 2016	Jul. 2016	Aug. 2016	Sep. 2016	Okt. 2016	Nov. 2016	Dez. 2016
Wärme [kWh]	387.562	337.664	349.741	232.651	123.961	84.960	60.700	33.250	41.100	199.459	298.199	364.529
Strom [kWh]	80.897	75.497	78.595	79.404	55.984	72.052	48.826	25.582	53.122	61.988	62.462	60.381
Wasser [m³]	1.397	1.351	1.585	1.597	1.505	1.417	893	447	322	365	367	328

Verbrauchsübersicht 2016

GDS1 Sindelfingen

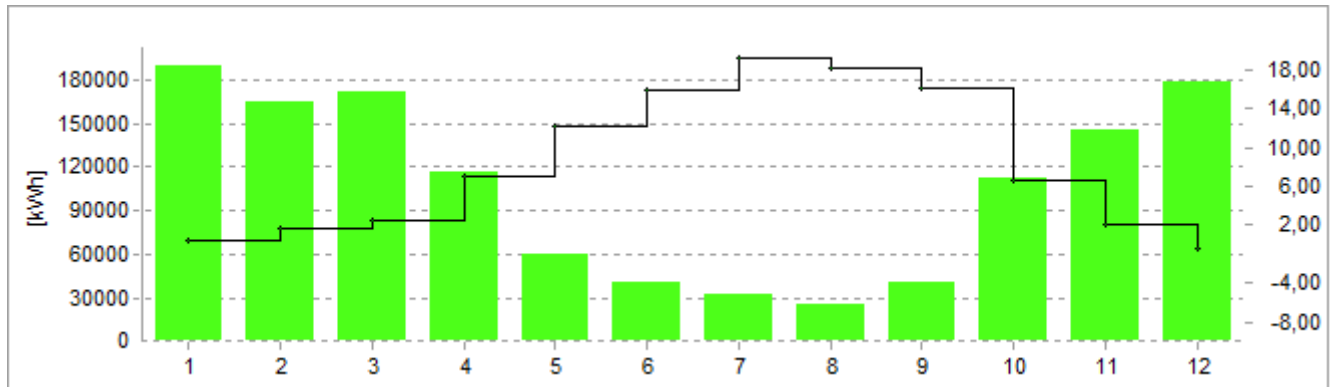
Nutzungstyp: Schulgebäude
Nutzfläche: 0 m²

		Gesamt	Durchschnitt	Maximum	Minimum
Wärme	[kWh]	2.513.776,57	209.481,38	387.562,28	33.249,79
Strom	[kWh]	754.789,95	62.899,16	80.896,90	25.582,45
Wasser	[l]	16.208.708,90	1.350.725,74	2.169.949,67	394.699,93

Wärme-/Brennstoffzähler

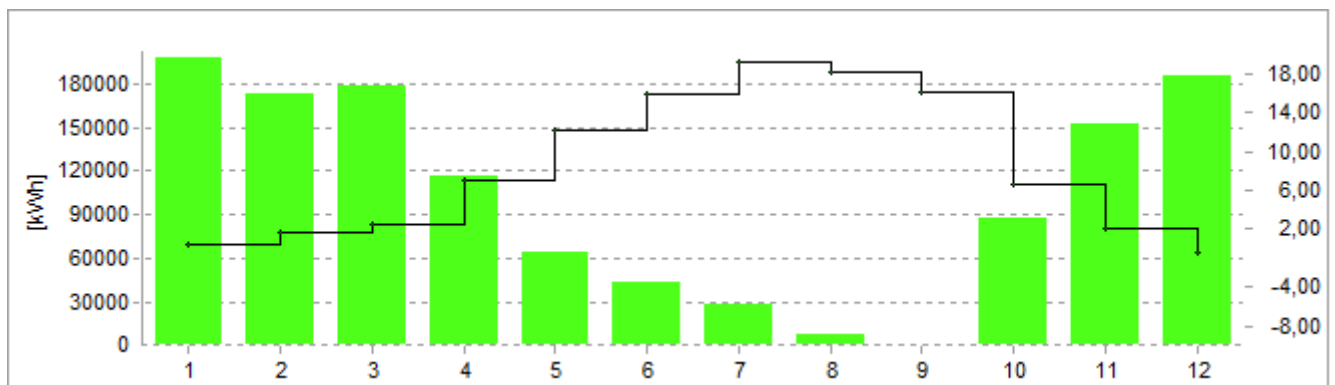
WMZ GDS 1/1 Zähler

Gesamt: 1.277.874,62 kWh
Durchschnitt: 106.489,55 kWh
Maximum: 189.673,44 kWh
Minimum: 25.919,79 kWh



WMZ GDS 1/2 Zähler

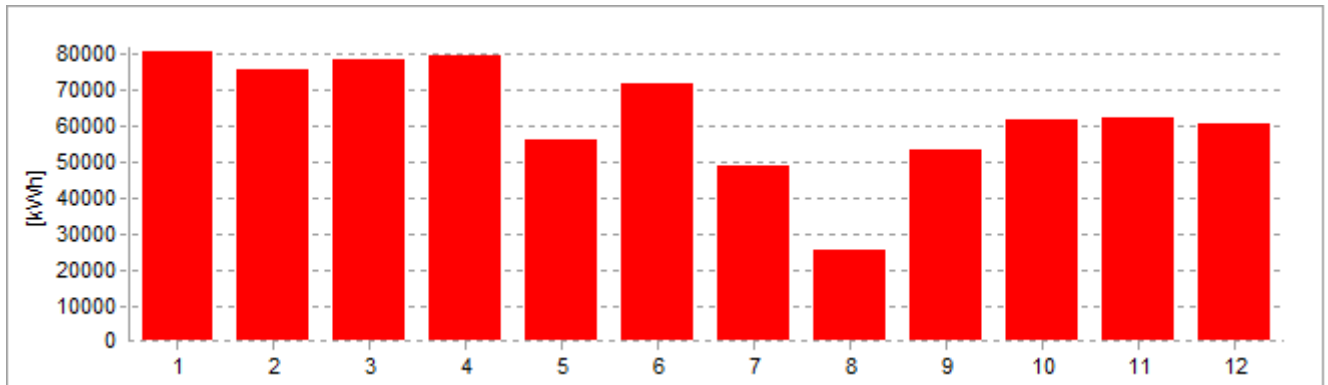
Gesamt: 1.235.901,95 kWh
Durchschnitt: 102.991,83 kWh
Maximum: 197.888,84 kWh
Minimum: 480,00 kWh



Stromzähler

20 KV GDS 1

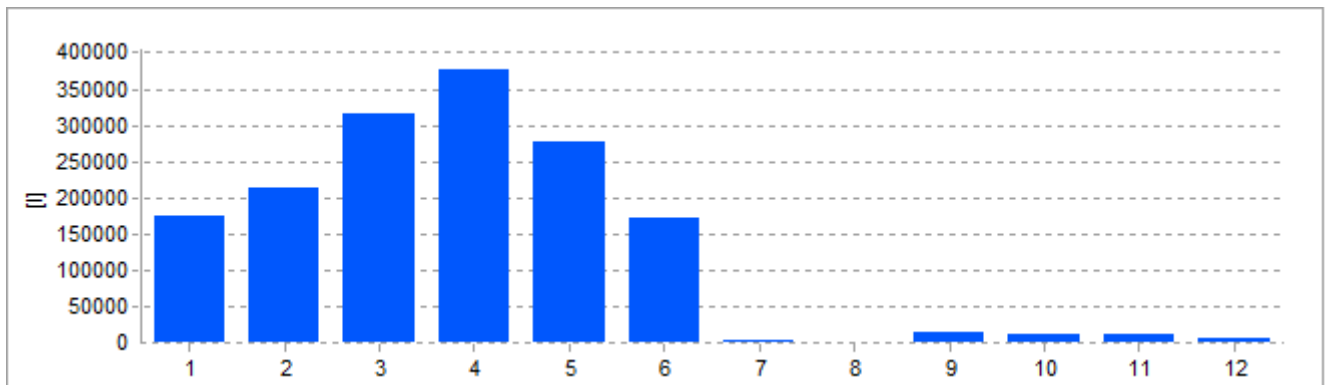
Gesamt: 754.789,95 kWh
Durchschnitt: 62.899,16 kWh
Maximum: 80.896,90 kWh
Minimum: 25.582,45 kWh



Wasserzähler

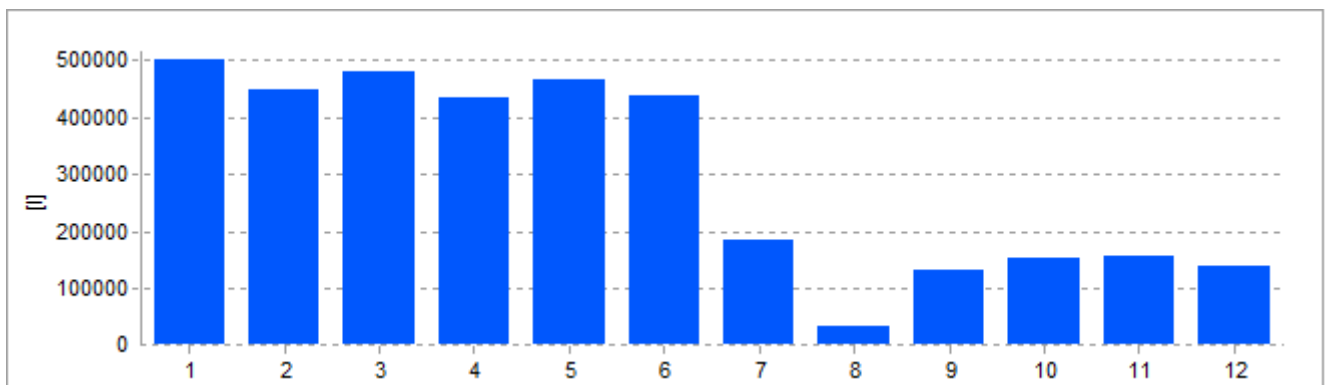
Wasser VZ Sport gr

Gesamt: 1.583.799,62 l
Durchschnitt: 131.983,30 l
Maximum: 375.599,91 l
Minimum: 0 l



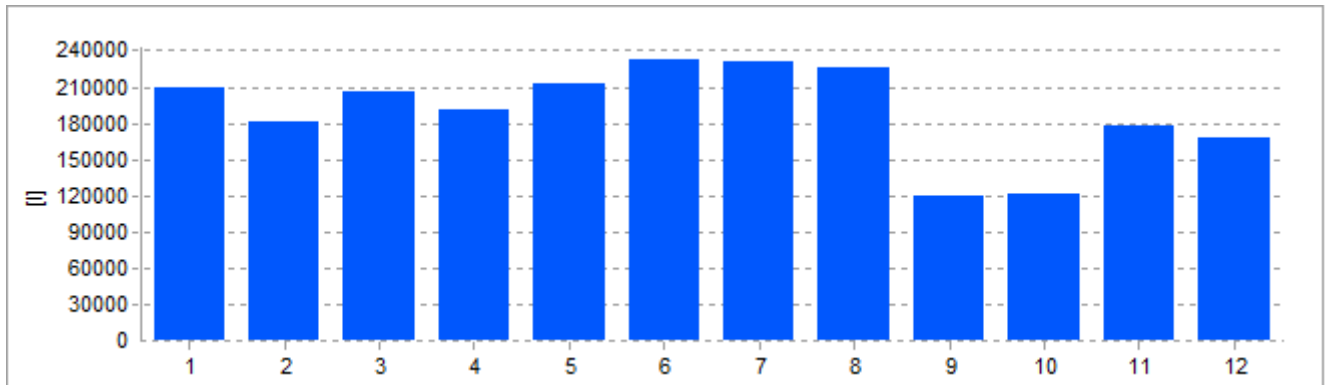
Wasser VZ Sport kl

Gesamt: 3.566.699,15 l
Durchschnitt: 297.224,93 l
Maximum: 501.899,88 l
Minimum: 34.599,99 l



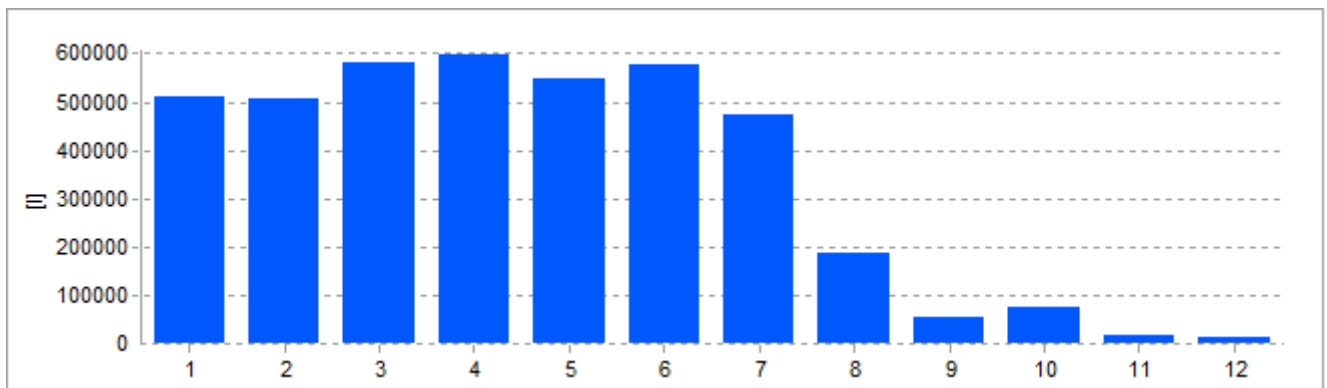
GDS1 Wasser klein

Gesamt: 2.276.640,13 l
Durchschnitt: 189.720,01 l
Maximum: 232.099,60 l
Minimum: 119.199,97 l



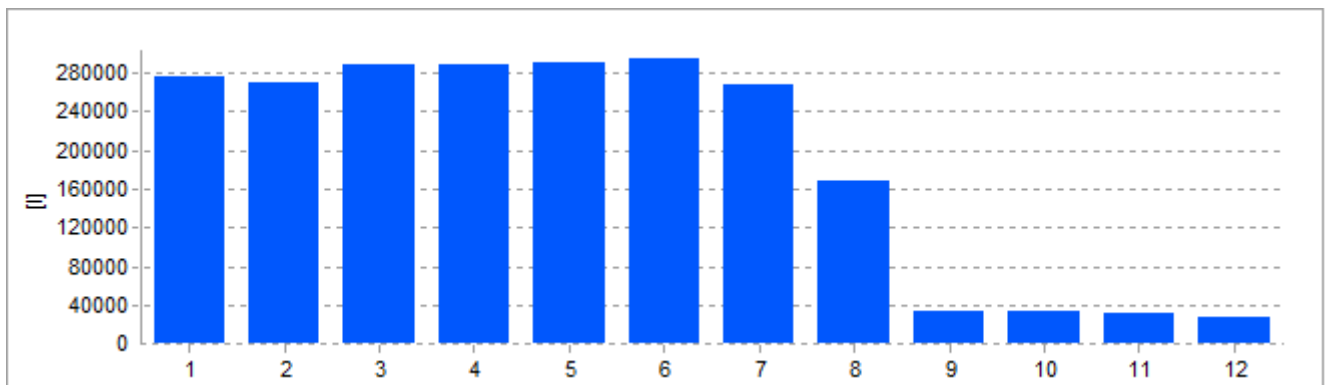
GDS1 Wasser groß

Gesamt: 4.146.270,00 l
Durchschnitt: 345.522,50 l
Maximum: 597.300,00 l
Minimum: 13.140,00 l



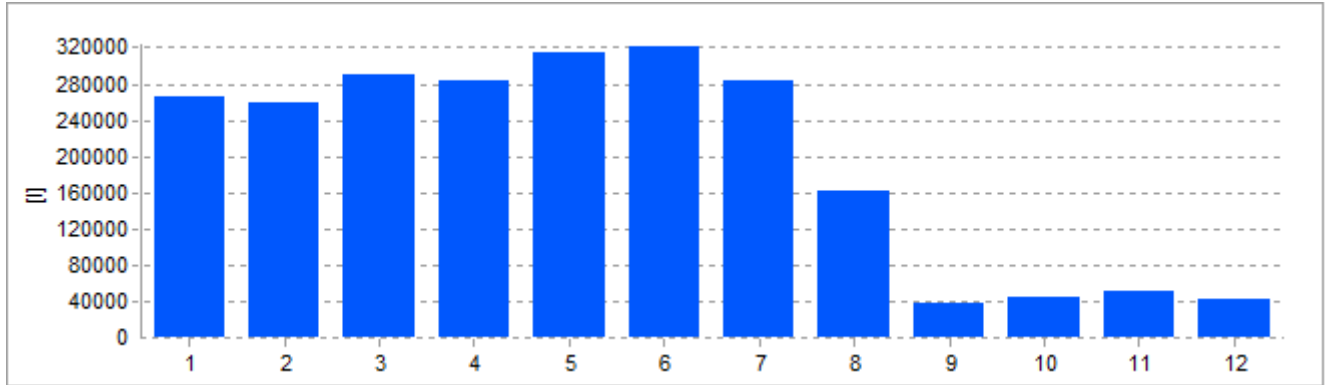
GDS1WZkl. zurGDS2

Gesamt: 2.276.500,00 l
Durchschnitt: 189.708,33 l
Maximum: 294.499,33 l
Minimum: 27.300,00 l

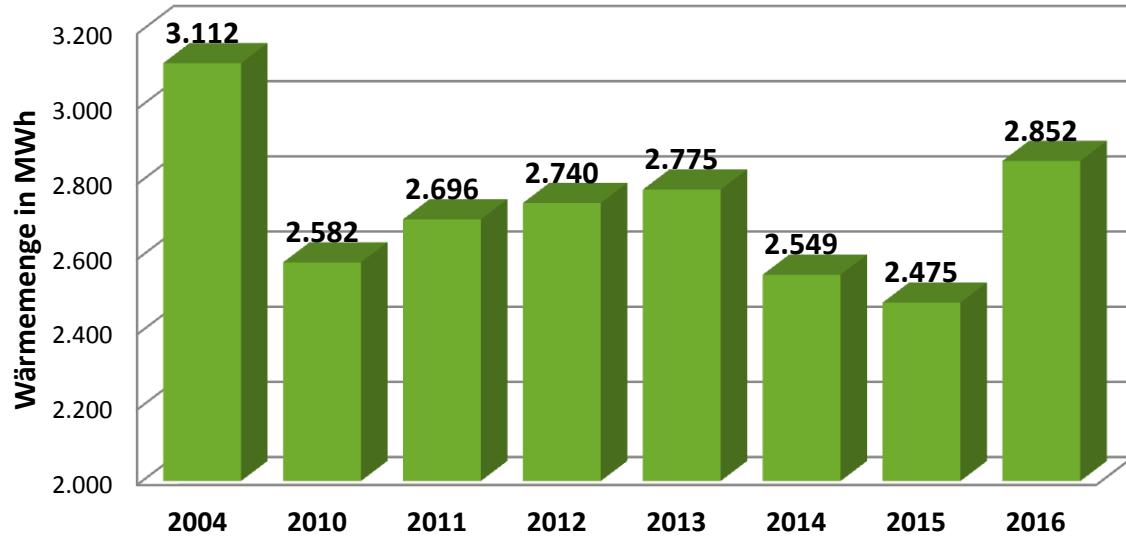


GDS1WZgr. zurGDS2

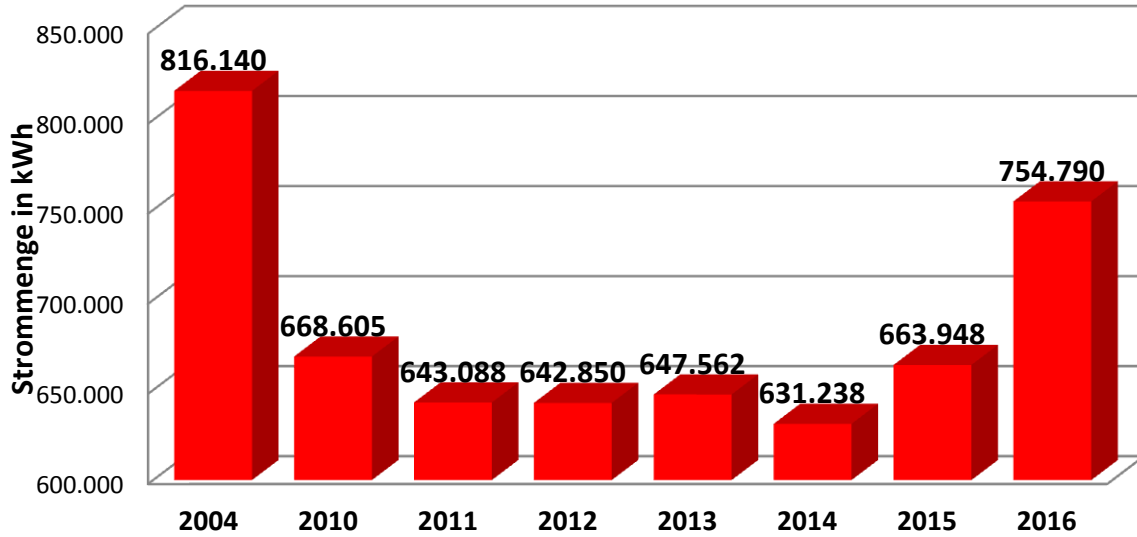
Gesamt: 2.358.800,00 l
Durchschnitt: 196.566,67 l
Maximum: 320.000,00 l
Minimum: 39.500,00 l



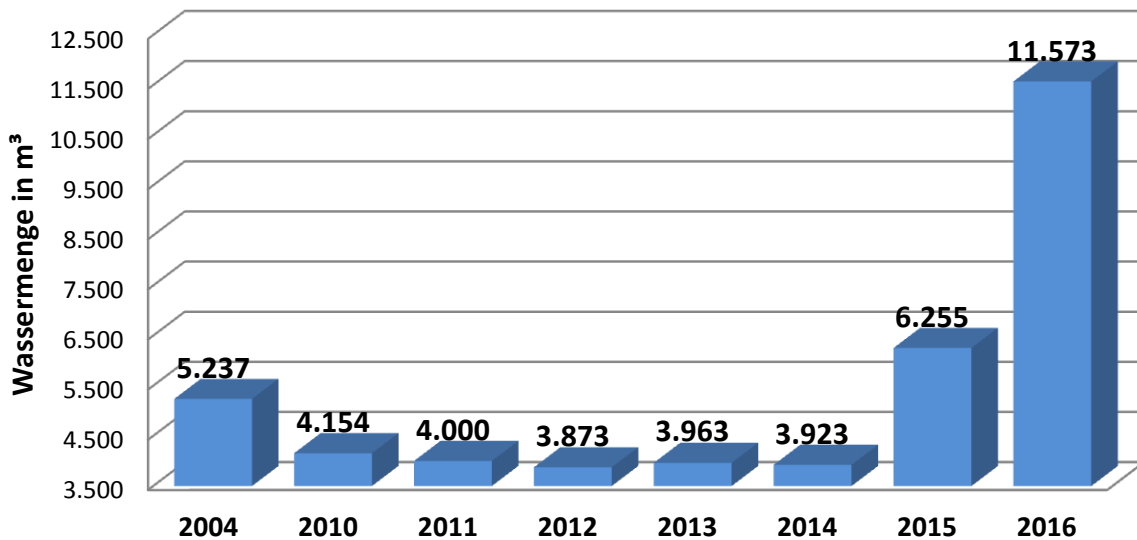
Entwicklung Wärmeverbrauch



Entwicklung Stromverbrauch



Entwicklung Wasserverbrauch



Liegenschaft: Kreisberufsschulen
 Böblingen
 Gottlieb-Daimler-
Objekt: Schule 1



Strom

Jahr	2004	2010	2011	2012	2013	2014	2015	2016
Jahresverbrauch in kWh	816.140	668.605	643.088	642.850	647.562	631.238	663.948	754.790
Abweichung zum Bezugsjahr in %		18,1	21,2	21,2	20,7	22,7	18,6	7,5
Einsparung zum Bezugsjahr in kWh		-147.535	-173.052	-173.290	-168.578	-184.902	-152.192	-61.350

Wasser

Jahresverbrauch in m ³	5.237	4.154	4.000	3.873	3.963	3.923	6.255	11.573
Abweichung zum Bezugsjahr in %		20,7	23,6	26,0	24,3	25,1	-19,4	-121,0
Einsparung zum Bezugsjahr in m ³		-1.082,70	-1.237,36	-1.363,80	-1.273,69	-1.314,41	1.017,64	6.336,41

Wärme

Jahresverbrauch in kWh	3.111.654	2.581.619	2.696.150	2.739.675	2.775.300	2.548.917	2.474.685	2.851.681
Abweichung zum Bezugsjahr in %		17,0	13,4	12,0	10,8	18,1	20,5	8,4
Einsparung zum Bezugsjahr in kWh		-530.035	-415.504	-371.979	-336.354	-562.737	-636.969	-259.973