

Jahres-Energiebericht

4. Quartal 2014

**Kaufmännisches Schulzentrum
Böblingen**

Steinbeisstrasse 2

71034 Böblingen



Energieverbrauch der Kaufmännischen Schulzentrum Böblingen im Jahr 2014:

Die Energieverbräuche stellen sich wie folgt dar:

Die Energieverbräuche der Medien Wärme und Wasser sind auch im 4. Jahr nach Einführung des Energiecontrollings deutlich unter den Verbräuchen des Bezugsjahres 2010 geblieben. Die Ausnahme bildet der Stromverbrauch, hier stieg der Verbrauch um 0,4 % an.

Wärme: Im Vergleich zu den letzten 3 Jahren und dem Bezugsjahr 2010 war das Jahr 2014 in der Summe der GTZ das wärmste Jahr.

GTZ	Jan.	Feb.	März	April	Mai	Juni	Juli	Aug.	Sep.	Okt.	Nov.	Dez.	Summe
Bezugsjahr 2010	708	558	502	335	285	87	23	58	244	382	465	699	Σ4.347
2012	561	687	400	356	134	78	45	12	177	357	444	572	Σ3.822
2013	611	612	590	333	285	118	0	40	180	284	486	536	Σ4.075
2014	528	455	407	283	247	85	22	108	129	240	407	542	Σ 3.453

Der Wärmeverbrauch im Jahr 2014 ging im Vergleich zum Bezugsjahr 2010 um 23,3 % zurück. Gegenüber dem Vorjahr wurde 5,7 % an Wärme weniger benötigt.

Strom: Gegenüber dem Vorjahr 2013 wurden im Jahr 2014,16,8 % weniger an Strom verbraucht. Im Vergleich zum Bezugsjahr stieg der Verbrauch allerdings um 0,4 % an.

Wasser: Der Wasserverbrauch liegt verglichen mit dem Bezugsjahr 2010 um 5,1 % niedriger. Gegenüber dem Vorjahr wurde jedoch ein Mehrverbrauch von 2,8% erfasst. Das entspricht einer Wassermenge von 69,3 m³

Bemerkung:

In allen 4 Quartalen des Jahres 2014 wurde weniger Strom verbraucht als im Vorjahr. Der Kennwertvergleich des Stromverbrauchs zeigt auf, dass die Liegenschaft deutlich über dem Mittel liegt, während der Wärmeverbrauch mit 110 kWh/m² sich stetig dem Zielwert nähert.

Klimadaten für den Landkreis Böblingen

Gradtagszahl

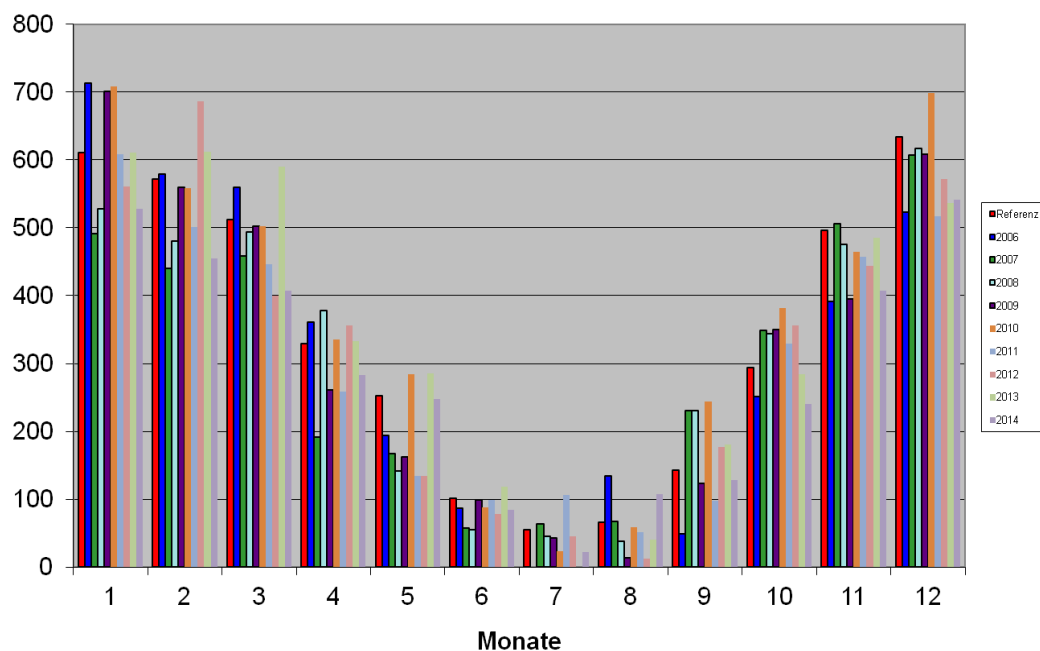
Jahr	Mon.	Jan.	Feb.	März	April	Mai	Juni	Juli	Aug.	Sep.	Okt.	Nov.	Dez.	Ges./Jahr
Referenz	Gtz	618	582	604	464	207	184	99	103	245	383	532	693	4715
2004	Gtz	624	530	512	334	287	117	63	50	157	304	493	640	4111
	Faktor	0,99	1,10	1,18	1,39	0,72	1,58	1,57	1,00	1,56	1,26	1,08	1,08	
2005	Gtz	599	613	512	324	218	85	47	81	128	285	499	628	4019
	Faktor	1,03	0,95	1,18	1,43	0,95	1,00	1,00	1,28	1,92	1,34	1,07	1,10	
2006	Gtz	713	579	560	361	194	87	0	134	49	251	392	523	3843
	Faktor	0,87	1,00	1,08	1,29	1,07	1,00	1,00	0,77	1,00	1,53	1,36	1,33	
2007	Gtz	492	440	458	191	167	57	63	67	231	349	506	607	3628
	Faktor	1,26	1,32	1,32	1,00	1,24	1,00	1,57	1,54	1,06	1,10	1,05	1,14	
2008	Gtz	528	481	494	378	141	55	45	38	230	344	476	617	3827
	Faktor	1,17	1,21	1,22	1,23	1,47	1,00	1,00	1,00	1,07	1,11	1,12	1,12	
2009	Gtz	701	560	502	261	162	100	42	14	124	350	396	608	3819
	Faktor	0,88	1,04	1,20	1,78	1,28	1,85	1,00	1,00	1,99	1,09	1,35	1,14	
2010	Gtz	708	558	502	335	285	87	23	58	244	382	465	699	4347
	Faktor	0,87	1,04	1,20	1,38	0,73	1,00	1,00	1,78	1,00	1,00	1,14	0,99	
2011	Gtz	609	501	446	259	134	99	106	52	98	329	457	517	3607
	Faktor	1,02	1,16	1,35	1,79	1,55	1,86	0,93	1,99	1,00	1,16	1,16	1,34	
2012	Gtz	561	687	400	356	134	78	45	12	177	357	444	572	3822
	Faktor	1,10	0,85	1,51	1,30	1,55	1,00	1,00	1,00	1,39	1,07	1,20	1,21	
2013	Gtz	611	612	590	333	285	118	0	40	180	284	486	536	4075
	Faktor	1,01	0,95	1,02	1,39	0,73	1,56	1,00	1,00	1,36	1,35	1,10	1,29	
2014	Gtz	528	455	407	283	247	85	22	108	129	240	407	542	3453
	Faktor	1,17	1,28	1,48	1,64	0,84	1,00	1,00	0,96	1,91	1,60	1,31	1,28	

Wenn Gtz_{Referenz} / Gtz_{Jahr xxxx} > 2 und < 0,5 dann ist Faktor Witterungsberichtigung = 1,00

Messort Renningen-Ihingerhof

gemessen vom Deutschen Wetterdienst

Verteilung der Gradtage



Energiebericht 2014

Kaufmännisches Schulzentrum Böblingen

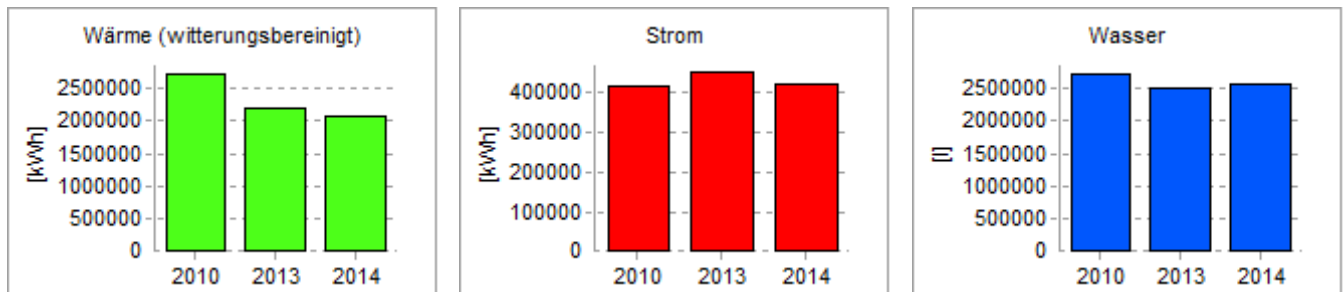
Nutzungstyp: Schulgebäude
Nutzfläche: 18.971 m²

Beschreibung:

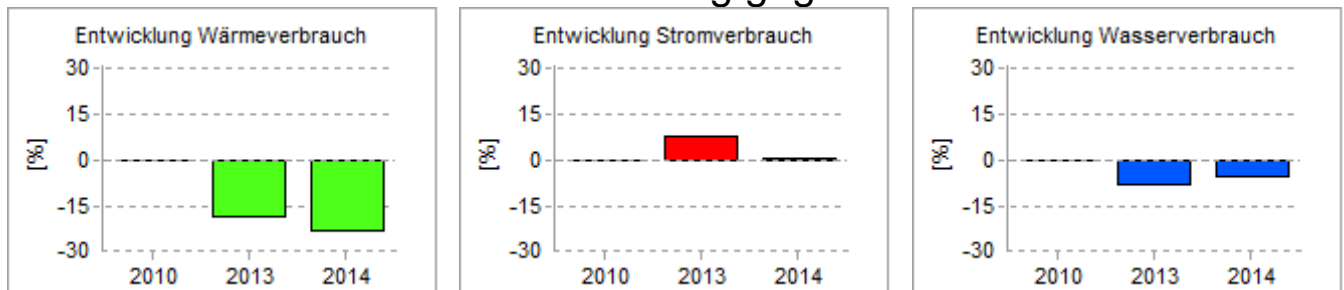
Kaufmännisches Schulzentrum
 Steinbeisstrasse 2
 71034 Böblingen
 Baujahr 1957

		2010	2013	2014
Wärme (witterungsbereinigt)				
absolut (witterungsbereinigt)	[kWh]	2.715.491	2.209.086	2.083.725
relativ (witterungsbereinigt)	[kWh/m ²]	143	116	110
absolut	[kWh]	2.553.256	1.986.887	1.597.625
relativ	[kWh/m ²]	135	105	84
Veränderung gegenüber 2010			-18,6 %	-23,3 %
Veränderung gegenüber 2013				-5,7 %
Strom				
absolut	[kWh]	417.856	450.049	419.569
relativ	[kWh/m ²]	22	24	22
Veränderung gegenüber 2010			+7,7 %	+0,4 %
Veränderung gegenüber 2013				-6,8 %
Wasser				
absolut	[l]	2.720.000	2.511.910	2.581.200
relativ	[l/m ²]	143	132	136
Veränderung gegenüber 2010			-7,7 %	-5,1 %
Veränderung gegenüber 2013				+2,8 %
Emissionen				
CO ₂	[kg]	-108.483,57	825,63	40.044,01
SO ₂	[kg]	122,10	233,76	252,06
NO _x	[kg]	1.155,12	971,70	814,96

Verbräuche



Verbrauchsentwicklung gegenüber 2010



Jahresenergiebericht für 2014

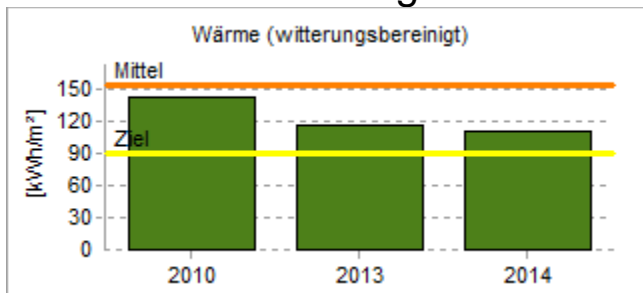
Kaufmännisches Schulzentrum Böblingen

Nutzungstyp: Schulgebäude
Nutzfläche: 18.971 m²

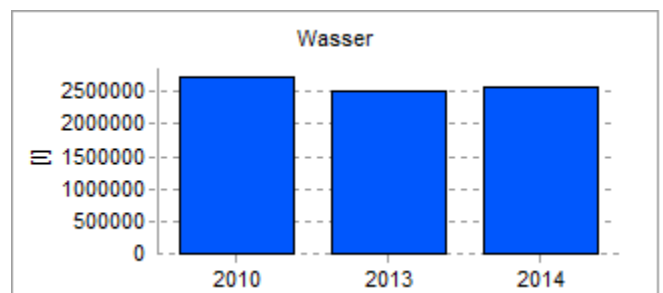
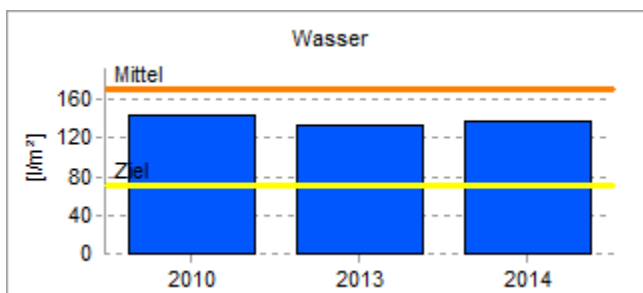
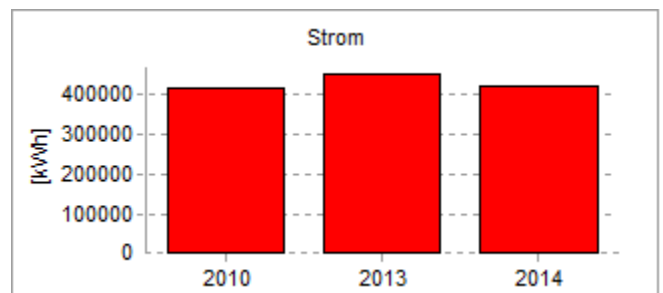
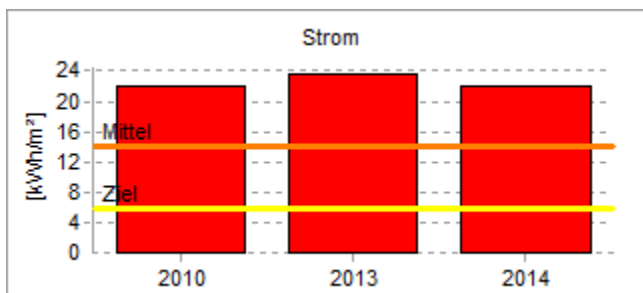
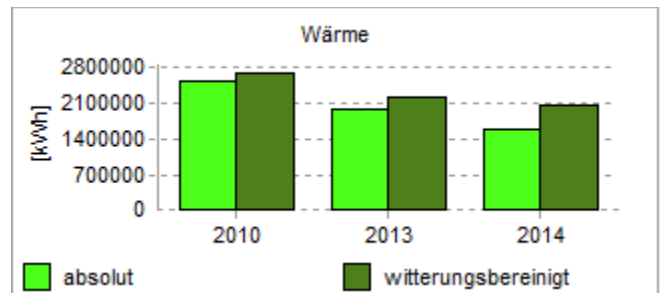
Beschreibung: Kaufmännisches Schulzentrum
 Steinbeisstrasse 2
 71034 Böblingen
 Baujahr 1957

		Bezug 2010	Vorjahr 2013	Jahr 2014
Wärmeverbrauch				
absolut	[kWh]	2.553.256	1.986.887	1.597.625
spezifisch	[kWh/m ²]	135	105	84
absolut, witterungsbereinigt	[kWh]	2.715.491	2.209.086	2.083.725
spezifisch, witterungsbereinigt	[kWh/m ²]	143	116	110
Stromverbrauch				
absolut	[kWh]	417.856	450.049	419.569
spezifisch	[kWh/m ²]	22	24	22
Wasserverbrauch				
absolut	[l]	2.720.000	2.511.910	2.581.200
spezifisch	[l/m ²]	143	132	136
Emissionen				
CO ₂	[kg]	-108.483,57	825,63	40.044,01
SO ₂	[kg]	122,10	233,76	252,06
NO _x	[kg]	1.155,12	971,70	814,96

Kennwertvergleich



Verbräuche



Jahresbericht 2014

Kaufmännisches Schulzentrum Böblingen

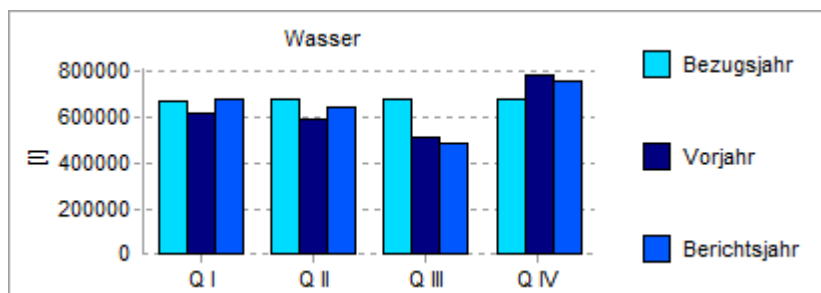
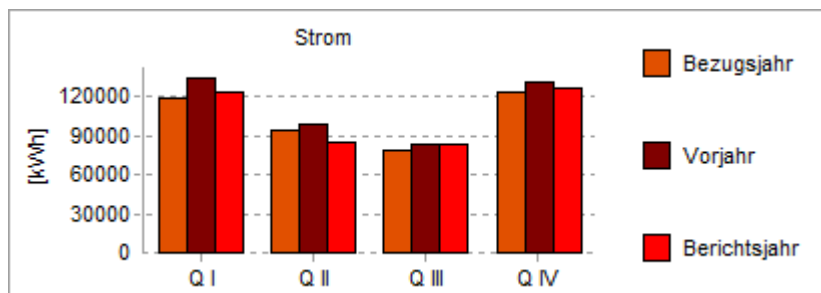
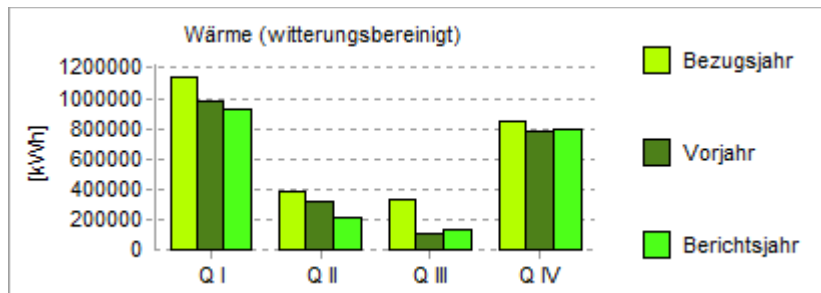
Nutzungstyp: Schulgebäude
Nutzfläche: 18.971 m²

Beschreibung:

Kaufmännisches Schulzentrum
 Steinbeisstrasse 2
 71034 Böblingen
 Baujahr 1957

		Q I	Q II	Q III	Q IV	Summe
Wärme						
Bezugsjahr 2010	[kWh]	1.123.604	359.695	259.276	810.681	2.553.256
Vorjahr 2013	[kWh]	989.783	257.455	94.167	645.482	1.986.887
Berichtsjahr 2014	[kWh]	725.790	182.033	98.309	591.493	1.597.625
Wärme (witterungsbereinigt)						
Bezugsjahr 2010	[kWh]	1.142.861	384.423	340.244	847.963	2.715.491
Vorjahr 2013	[kWh]	983.505	319.903	115.843	789.895	2.209.147
Berichtsjahr 2014	[kWh]	930.407	219.627	139.989	793.696	2.083.718
Strom						
Bezugsjahr 2010	[kWh]	119.878	94.202	79.693	124.083	417.856
Vorjahr 2013	[kWh]	134.924	99.710	84.611	130.804	450.049
Berichtsjahr 2014	[kWh]	124.343	85.177	83.287	126.762	419.569
Wasser						
Bezugsjahr 2010	[l]	670.685	678.137	685.589	685.589	2.720.000
Vorjahr 2013	[l]	624.010	589.500	514.400	784.000	2.511.910
Berichtsjahr 2014	[l]	682.700	650.200	491.900	756.400	2.581.200

Verbräuche



Energiebericht 4. Quartal 2014

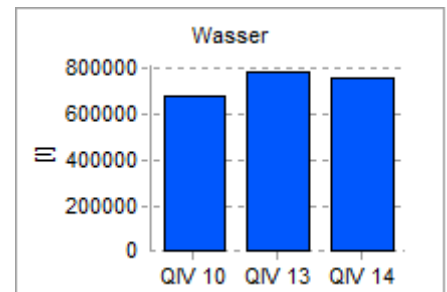
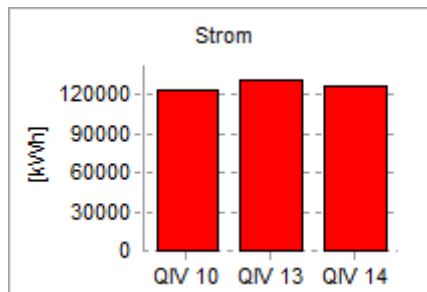
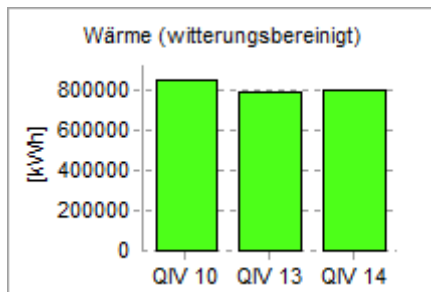
Kaufmännisches Schulzentrum Böblingen

Nutzungstyp: Schulgebäude
Nutzfläche: 18.971 m²

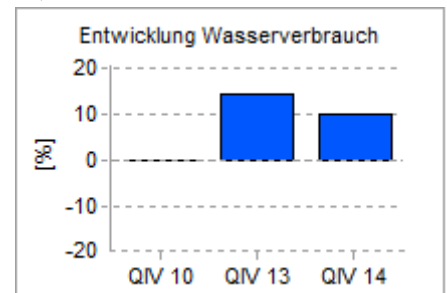
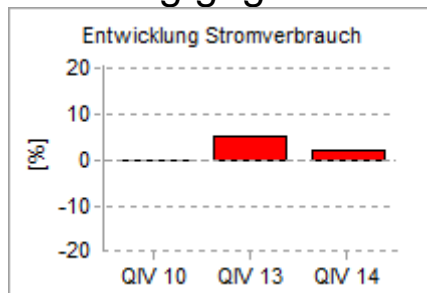
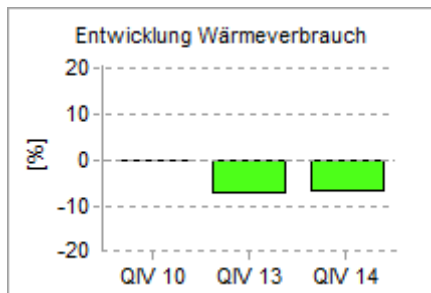
Beschreibung: Kaufmännisches Schulzentrum
 Steinbeisstrasse 2
 71034 Böblingen
 Baujahr 1957

		4. Quartal 2010	4. Quartal 2013	4. Quartal 2014
Wärme (witterungsbereinigt)				
absolut (witterungsbereinigt)	[kWh]	847.963	789.882	793.689
relativ (witterungsbereinigt)	[kWh/m ²]	45	42	42
absolut	[kWh]	810.681	645.482	591.493
relativ	[kWh/m ²]	43	34	31
Veränderung gegenüber 4. Quartal 2010			-6,8 %	-6,4 %
Veränderung gegenüber 4. Quartal 2013				+0,5 %
Strom				
absolut	[kWh]	124.083	130.804	126.762
relativ	[kWh/m ²]	7	7	7
Veränderung gegenüber 4. Quartal 2010			+5,4 %	+2,2 %
Veränderung gegenüber 4. Quartal 2013				-3,1 %
Wasser				
absolut	[l]	685.589	784.000	756.400
relativ	[l/m ²]	36	41	40
Veränderung gegenüber 4. Quartal 2010			+14,4 %	+10,3 %
Veränderung gegenüber 4. Quartal 2013				-3,5 %
Emissionen				
CO ₂	[kg]	-40.307,95	-10.246,25	-4.680,42
SO ₂	[kg]	29,22	58,83	61,57
NO _x	[kg]	361,75	306,70	285,07

Verbräuche



Verbrauchsentwicklung gegenüber 4. Quartal 2010



Energiebericht Oktober 2014

Kaufmännisches Schulzentrum Böblingen

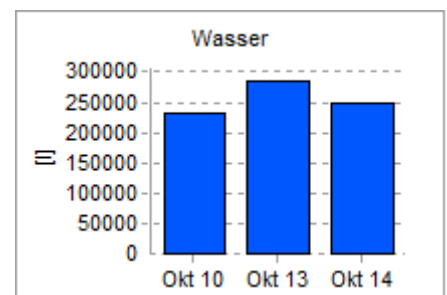
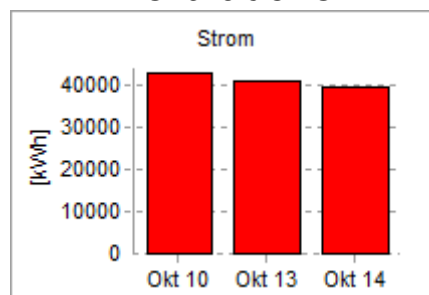
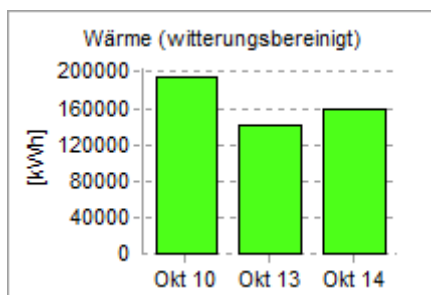
Nutzungstyp: Schulgebäude
Nutzfläche: 18.971 m²

Beschreibung:

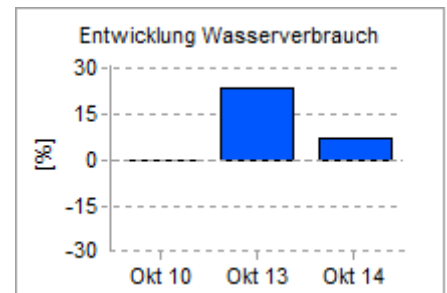
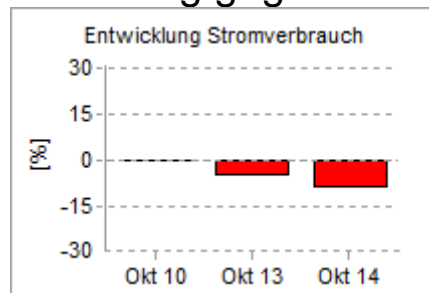
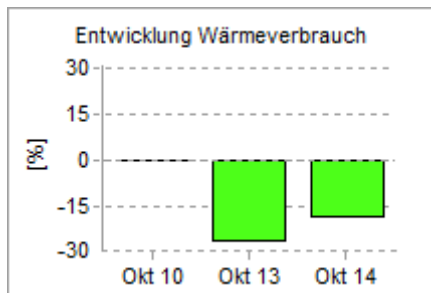
Kaufmännisches Schulzentrum
 Steinbeisstrasse 2
 71034 Böblingen
 Baujahr 1957

		Oktober 2010	Oktober 2013	Oktober 2014
Wärme (witterungsbereinigt)				
absolut (witterungsbereinigt)	[kWh]	194.339	142.451	158.481
relativ (witterungsbereinigt)	[kWh/m ²]	10	8	8
absolut	[kWh]	193.895	105.508	99.331
relativ	[kWh/m ²]	10	6	5
Veränderung gegenüber Oktober 2010			-26,7 %	-18,5 %
Veränderung gegenüber Oktober 2013				+11,3 %
Strom				
absolut	[kWh]	42.902	41.009	39.359
relativ	[kWh/m ²]	2	2	2
Veränderung gegenüber Oktober 2010			-4,4 %	-8,3 %
Veränderung gegenüber Oktober 2013				-4,0 %
Wasser				
absolut	[l]	231.014	285.500	247.500
relativ	[l/m ²]	12	15	13
Veränderung gegenüber Oktober 2010			+23,6 %	+7,1 %
Veränderung gegenüber Oktober 2013				-13,3 %
Emissionen				
CO ₂	[kg]	-613,70	11.723,55	11.549,86
SO ₂	[kg]	21,68	31,42	30,42
NO _x	[kg]	94,23	61,57	58,41

Verbräuche



Verbrauchsentwicklung gegenüber Oktober 2010



Energiebericht November 2014

Kaufmännisches Schulzentrum Böblingen

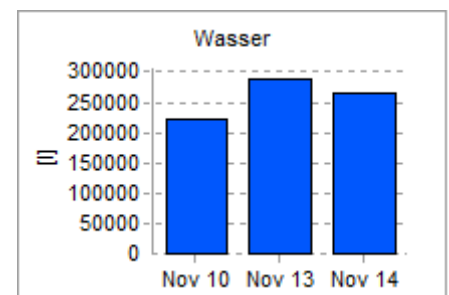
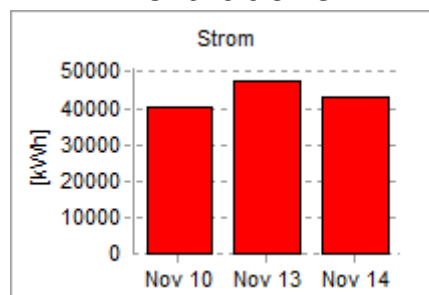
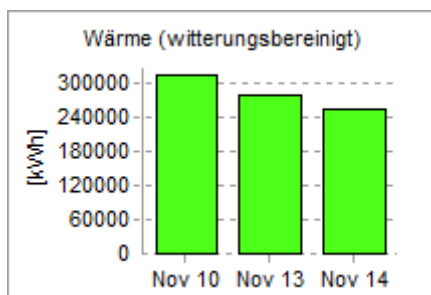
Nutzungstyp: Schulgebäude
Nutzfläche: 18.971 m²

Beschreibung:

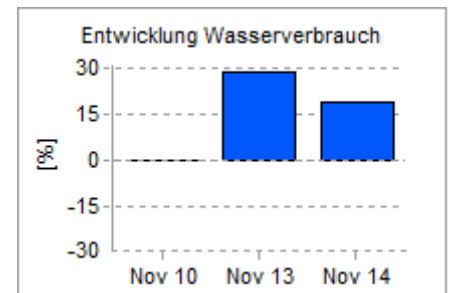
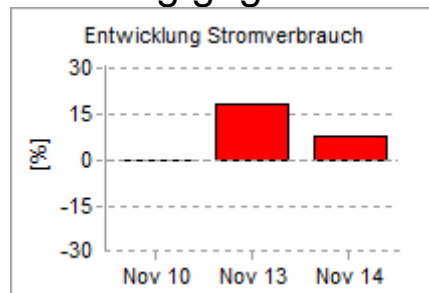
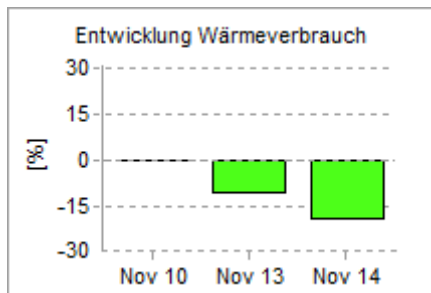
Kaufmännisches Schulzentrum
 Steinbeisstrasse 2
 71034 Böblingen
 Baujahr 1957

		November 2010	November 2013	November 2014
Wärme (witterungsbereinigt)				
absolut (witterungsbereinigt)	[kWh]	314.566	281.176	253.744
relativ (witterungsbereinigt)	[kWh/m ²]	17	15	13
absolut	[kWh]	274.851	256.598	193.980
relativ	[kWh/m ²]	14	14	10
Veränderung gegenüber November 2010			-10,6 %	-19,3 %
Veränderung gegenüber November 2013				-9,8 %
Strom				
absolut	[kWh]	40.261	47.642	43.329
relativ	[kWh/m ²]	2	3	2
Veränderung gegenüber November 2010			+18,3 %	+7,6 %
Veränderung gegenüber November 2013				-9,1 %
Wasser				
absolut	[l]	223.562	288.100	265.700
relativ	[l/m ²]	12	15	14
Veränderung gegenüber November 2010			+28,9 %	+18,8 %
Veränderung gegenüber November 2013				-7,8 %
Emissionen				
CO ₂	[kg]	-14.899,87	-7.046,62	-335,20
SO ₂	[kg]	7,90	18,55	22,15
NO _x	[kg]	121,59	119,38	94,51

Verbräuche



Verbrauchsentwicklung gegenüber November 2010



Energiebericht Dezember 2014

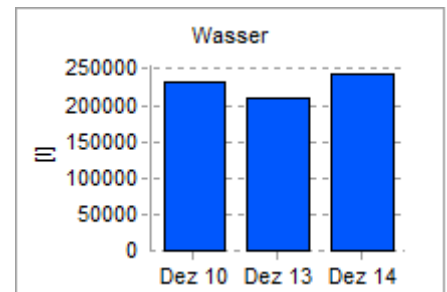
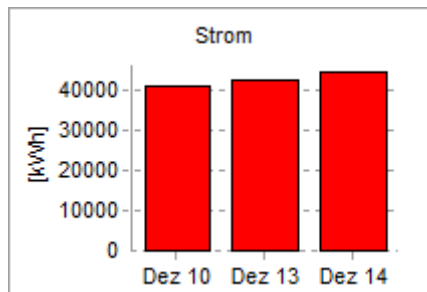
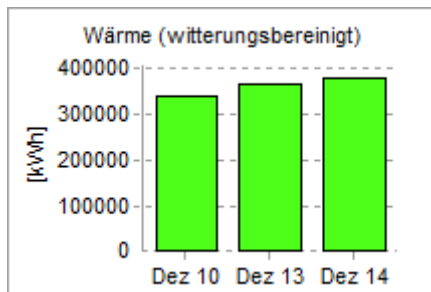
Kaufmännisches Schulzentrum Böblingen

Nutzungstyp: Schulgebäude
Nutzfläche: 18.971 m²

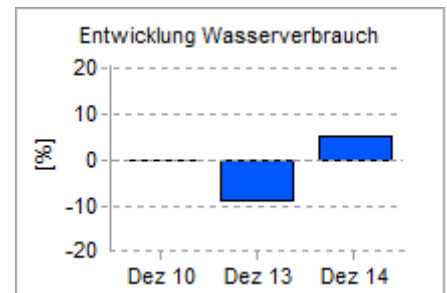
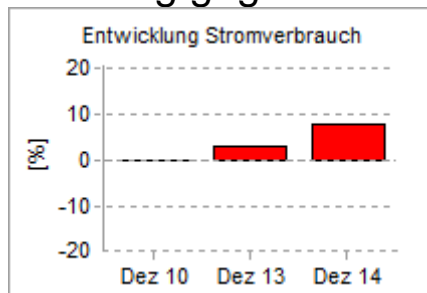
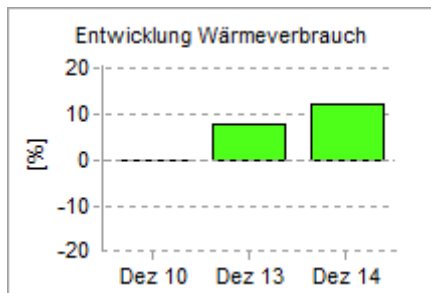
Beschreibung: Kaufmännisches Schulzentrum
 Steinbeisstrasse 2
 71034 Böblingen
 Baujahr 1957

		Dezember 2010	Dezember 2013	Dezember 2014
Wärme (witterungsbereinigt)				
absolut (witterungsbereinigt)	[kWh]	339.057	366.233	381.464
relativ (witterungsbereinigt)	[kWh/m ²]	18	19	20
absolut	[kWh]	341.935	283.376	298.182
relativ	[kWh/m ²]	18	15	16
Veränderung gegenüber Dezember 2010			+8,0 %	+12,5 %
Veränderung gegenüber Dezember 2013				+4,2 %
Strom				
absolut	[kWh]	40.920	42.153	44.074
relativ	[kWh/m ²]	2	2	2
Veränderung gegenüber Dezember 2010			+3,0 %	+7,7 %
Veränderung gegenüber Dezember 2013				+4,6 %
Wasser				
absolut	[l]	231.014	210.400	243.200
relativ	[l/m ²]	12	11	13
Veränderung gegenüber Dezember 2010			-8,9 %	+5,3 %
Veränderung gegenüber Dezember 2013				+15,6 %
Emissionen				
CO ₂	[kg]	-24.794,39	-14.923,18	-15.895,08
SO ₂	[kg]	-0,36	8,86	9,01
NO _x	[kg]	145,93	125,74	132,15

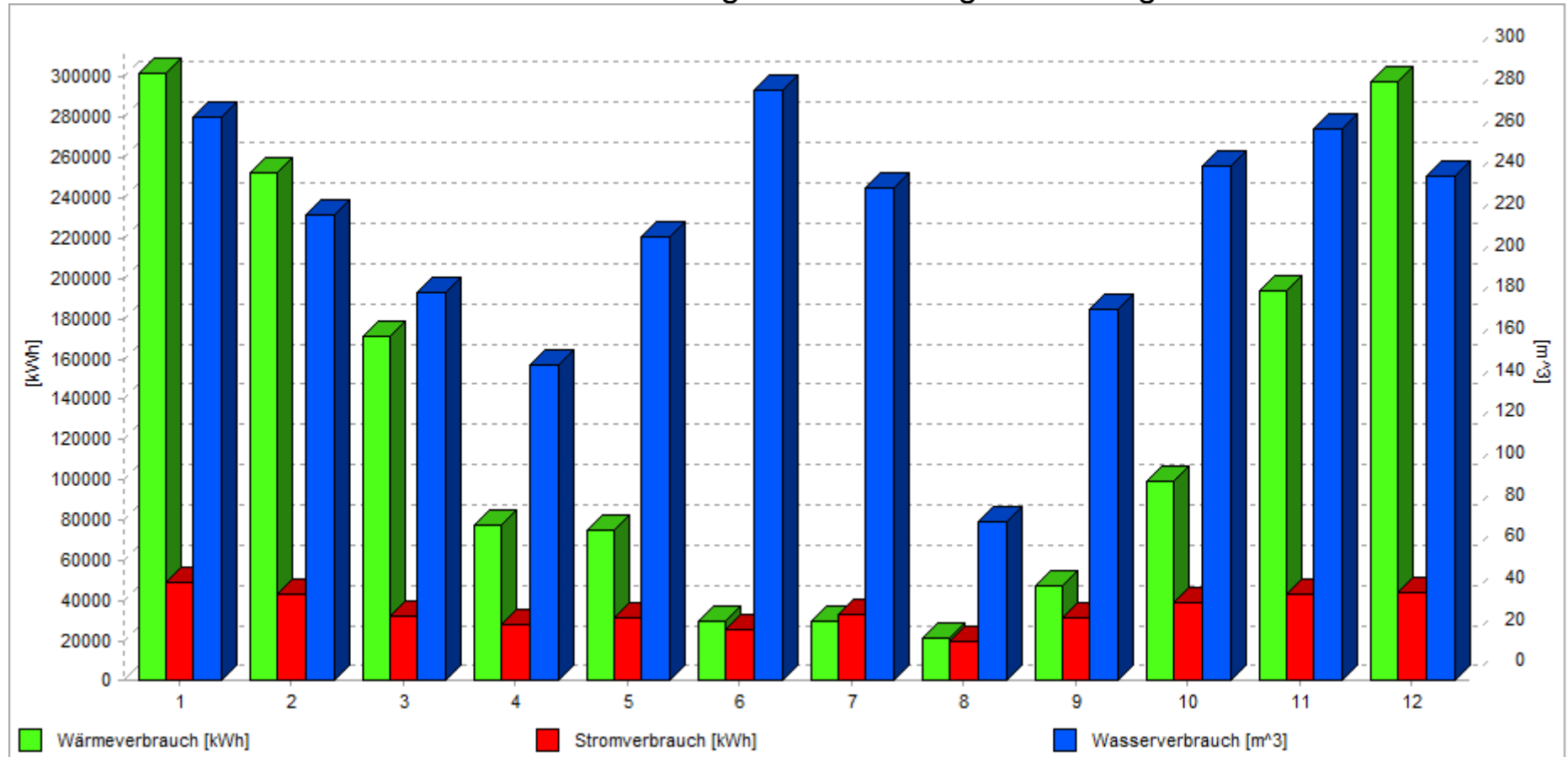
Verbräuche



Verbrauchsentwicklung gegenüber Dezember 2010



Kaufmännisches Schulzentrum Böblingen Monatsvergleich Energieverbräuche 2014



	Jan. 2014	Feb. 2014	Mrz. 2014	Apr. 2014	Mai 2014	Jun. 2014	Jul. 2014	Aug. 2014	Sep. 2014	Okt. 2014	Nov. 2014	Dez. 2014
Wärme [kWh]	302.187	252.511	171.092	77.496	74.785	29.752	29.739	21.529	47.041	99.331	193.980	298.182
Strom [kWh]	49.317	42.838	32.188	27.883	31.819	25.476	32.795	19.447	31.045	39.359	43.329	44.074
Wasser [m³]	271	224	187	152	214	284	237	76	179	248	266	243

Verbrauchsübersicht 2014

KMS Bauteil A

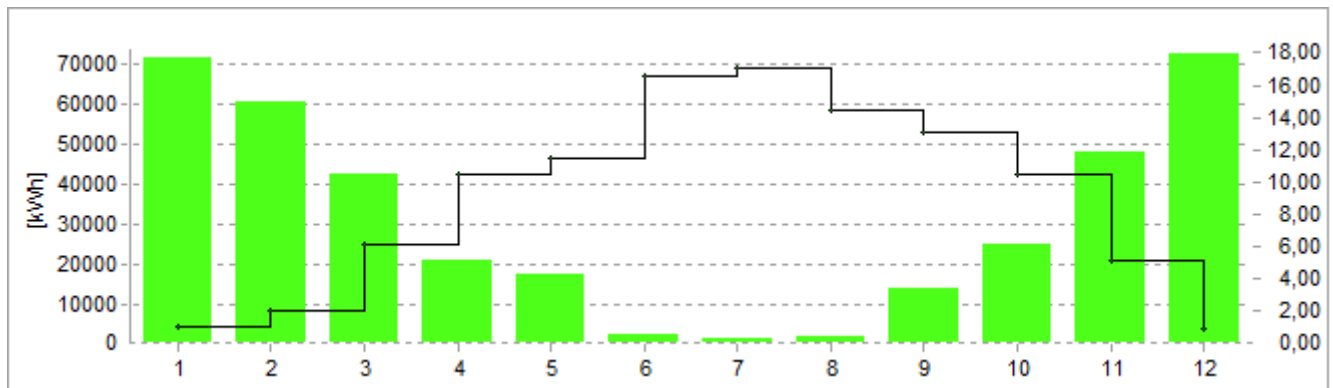
Nutzungstyp: Schulgebäude
 Nutzfläche: 0 m²

		Gesamt	Durchschnitt	Maximum	Minimum
Wärme	[kWh]	377.974,94	31.497,91	72.542,99	1.039,00
Strom	[kWh]	0	0	0	0
Wasser	[l]	495.100,00	41.258,33	116.400,00	22.100,00

Wärme-/Brennstoffzähler

LS06 WMZ Bauteil A Zähler

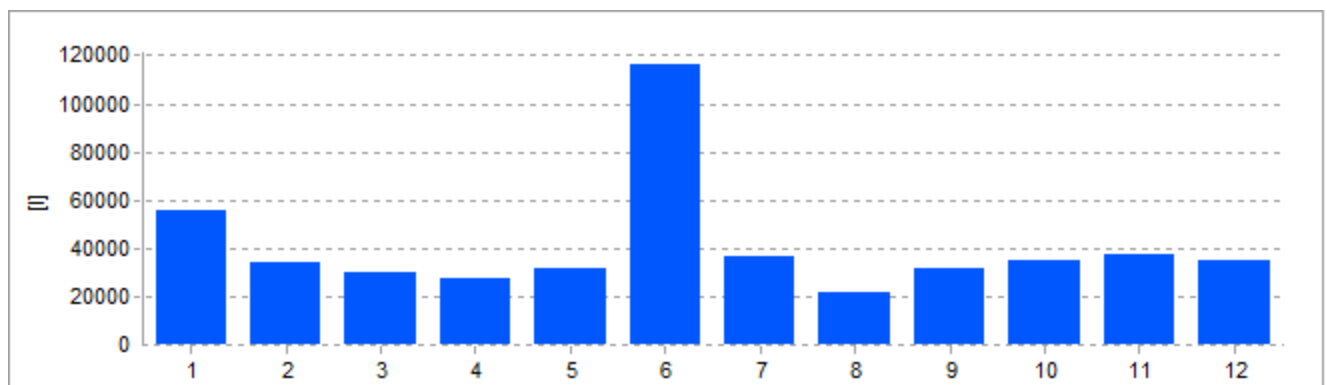
Gesamt: 377.974,94 kWh
 Durchschnitt: 31.497,91 kWh
 Maximum: 72.542,99 kWh
 Minimum: 1.039,00 kWh



Wasserzähler

LS06 Wasser Bauteil A

Gesamt: 495.100,00 l
 Durchschnitt: 41.258,33 l
 Maximum: 116.400,00 l
 Minimum: 22.100,00 l



Lastgang im Oktober 2014

KMS Bauteil A

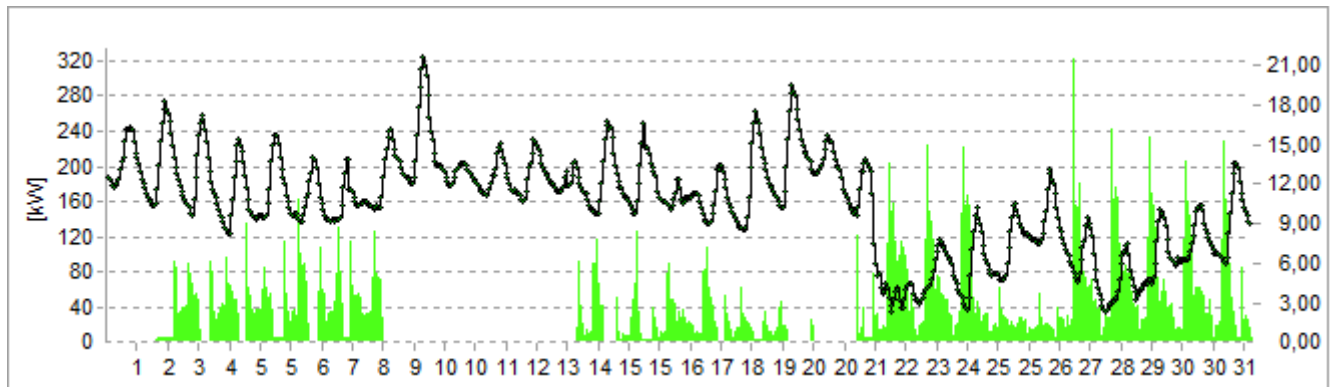
Nutzungstyp: Schulgebäude
Nutzfläche: 0 m²

		Gesamt	Durchschnitt	Maximum	Minimum
Wärme	[kW]	25.145,96	33,80	321,73	0,01
Strom	[kW]	0	0	0	0
Wasser	[l]	35.180,00	47,28	349,92	0

Wärme-/Brennstoffzähler

LS06 WMZ Bauteil A Zähler

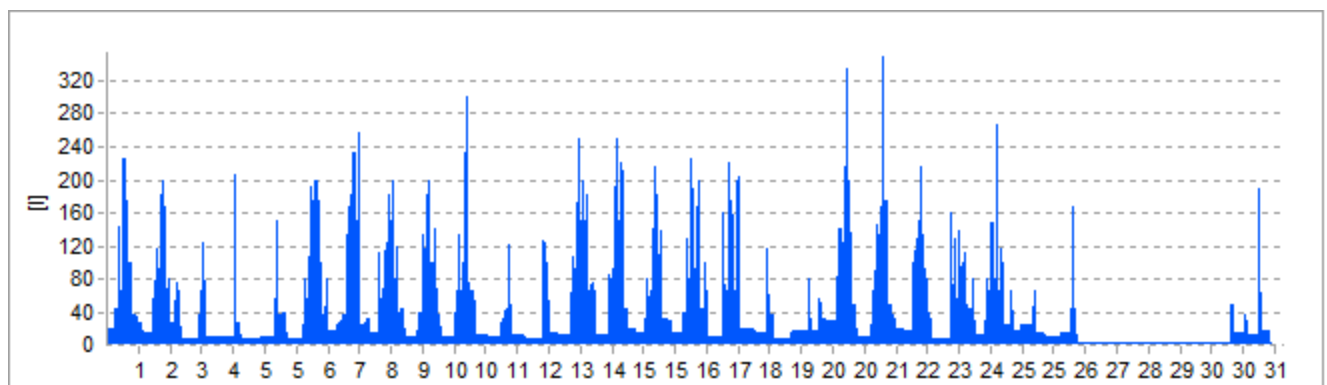
Gesamt: 25.145,96 kW
Durchschnitt: 33,80 kW
Maximum: 321,73 kW
Minimum: 0,01 kW



Wasserzähler

LS06 Wasser Bauteil A

Gesamt: 35.180,00 l
Durchschnitt: 47,28 l
Maximum: 349,92 l
Minimum: 0 l



Lastgang im November 2014

KMS Bauteil A

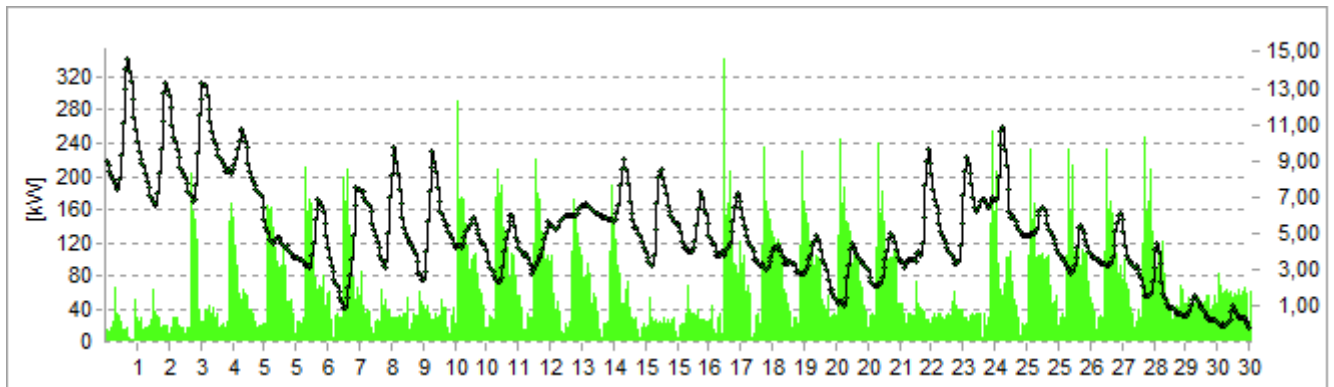
Nutzungstyp: Schulgebäude
Nutzfläche: 0 m²

		Gesamt	Durchschnitt	Maximum	Minimum
Wärme	[kW]	48.187,90	66,93	340,62	2,51
Strom	[kW]	0	0	0	0
Wasser	[l]	37.693,44	52,35	300,00	0

Wärme-/Brennstoffzähler

LS06 WMZ Bauteil A Zähler

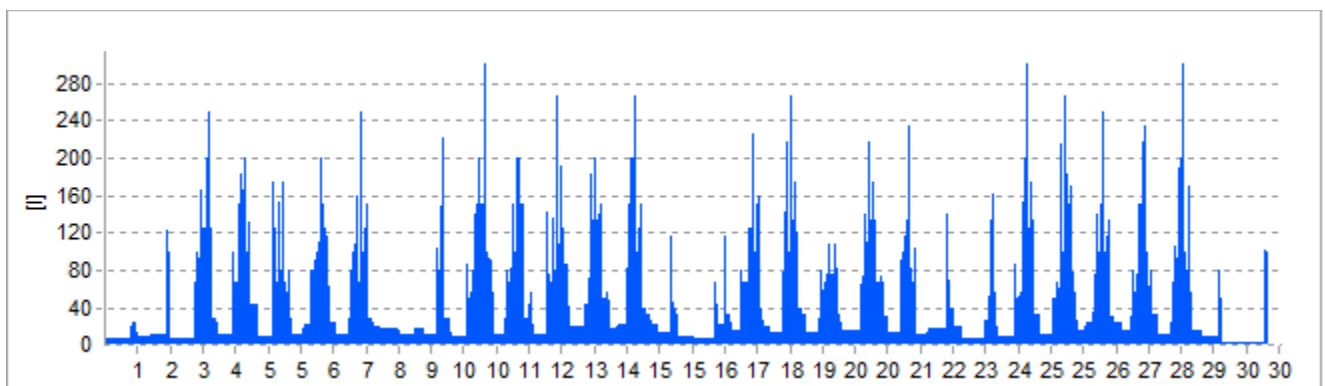
Gesamt: 48.187,90 kW
Durchschnitt: 66,93 kW
Maximum: 340,62 kW
Minimum: 2,51 kW



Wasserzähler

LS06 Wasser Bauteil A

Gesamt: 37.693,44 l
Durchschnitt: 52,35 l
Maximum: 300,00 l
Minimum: 0 l



Lastgang im Dezember 2014 KMS Bauteil A

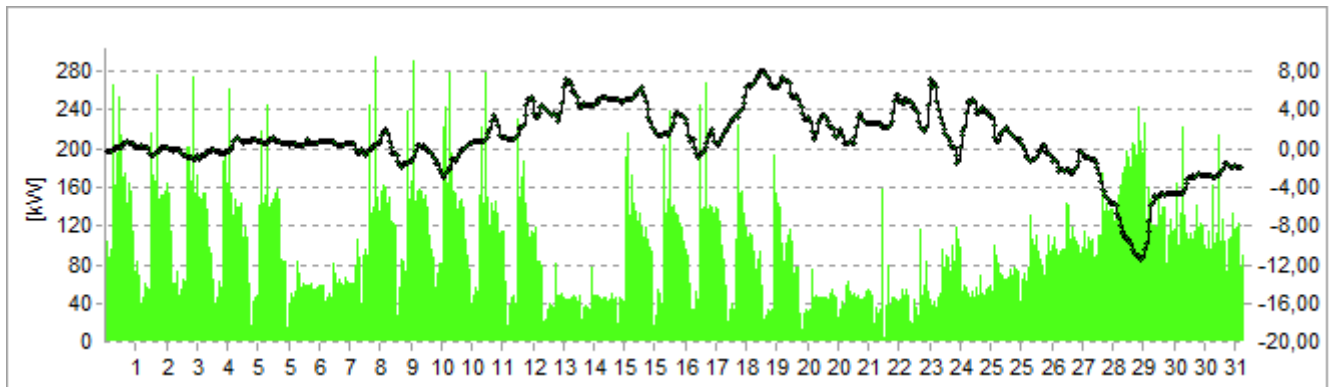
Nutzungstyp: Schulgebäude
Nutzfläche: 0 m²

		Gesamt	Durchschnitt	Maximum	Minimum
Wärme	[kW]	72.542,99	97,50	293,93	6,00
Strom	[kW]	0	0	0	0
Wasser	[l]	35.365,22	47,53	633,00	0

Wärme-/Brennstoffzähler

LS06 WMZ Bauteil A Zähler

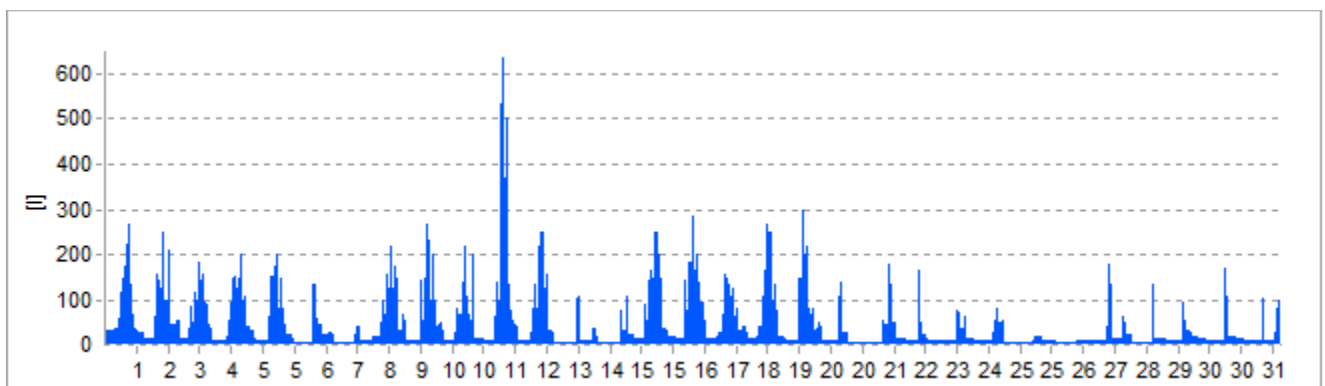
Gesamt: 72.542,99 kW
Durchschnitt: 97,50 kW
Maximum: 293,93 kW
Minimum: 6,00 kW



Wasserzähler

LS06 Wasser Bauteil A

Gesamt: 35.365,22 l
Durchschnitt: 47,53 l
Maximum: 633,00 l
Minimum: 0 l



Verbrauchsübersicht 2014

KMS Bauteil B

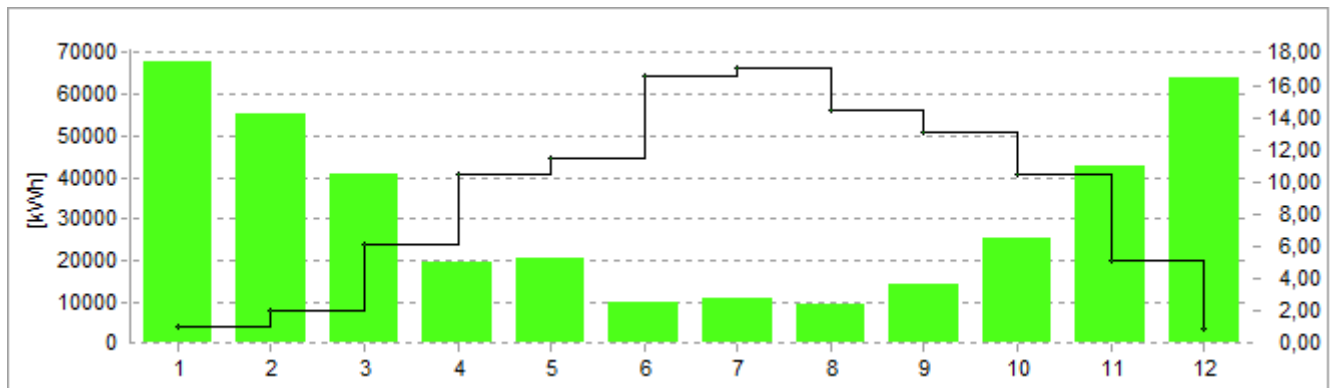
Nutzungstyp: Schulgebäude
Nutzfläche: 0 m²

		Gesamt	Durchschnitt	Maximum	Minimum
Wärme	[kWh]	380.540,00	31.711,67	67.810,02	9.350,00
Strom	[kWh]	419.569,00	34.964,08	49.316,71	19.446,70
Wasser	[l]	1.114.600,00	92.883,33	125.500,00	27.000,00

Wärme-/Brennstoffzähler

LS06 WMZ Bauteil B Zähler

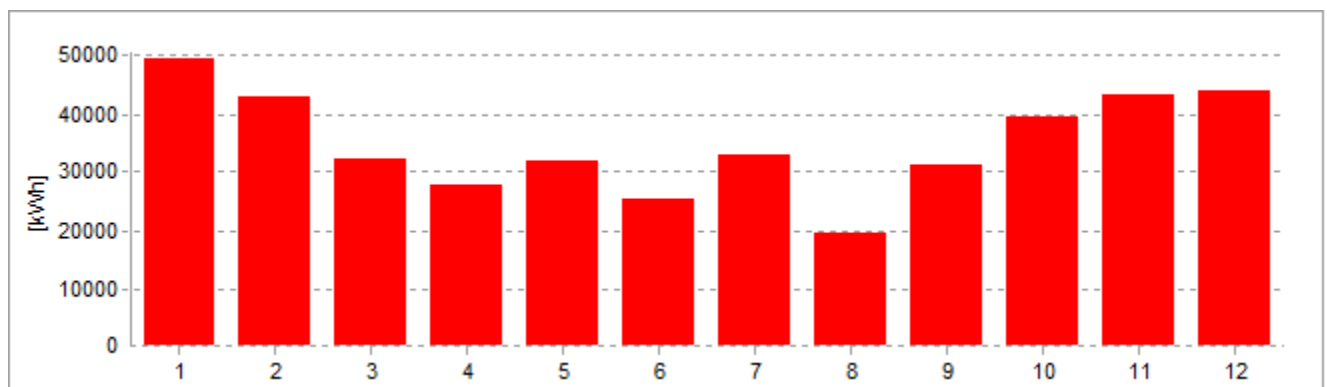
Gesamt: 380.540,00 kWh
Durchschnitt: 31.711,67 kWh
Maximum: 67.810,02 kWh
Minimum: 9.350,00 kWh



Stromzähler

LS06 Strom 20 kV Kaufm. Schulzentrum

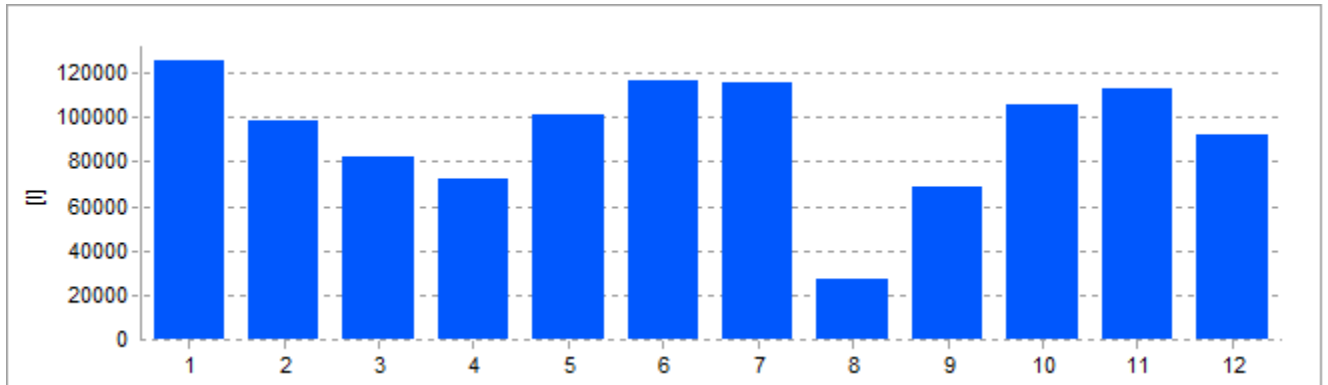
Gesamt: 419.569,00 kWh
Durchschnitt: 34.964,08 kWh
Maximum: 49.316,71 kWh
Minimum: 19.446,70 kWh



Wasserzähler

LS06 Bauteil B Wasser Einzel

Gesamt: 1.114.600,00 l
Durchschnitt: 92.883,33 l
Maximum: 125.500,00 l
Minimum: 27.000,00 l



Lastgang im Oktober 2014

KMS Bauteil B

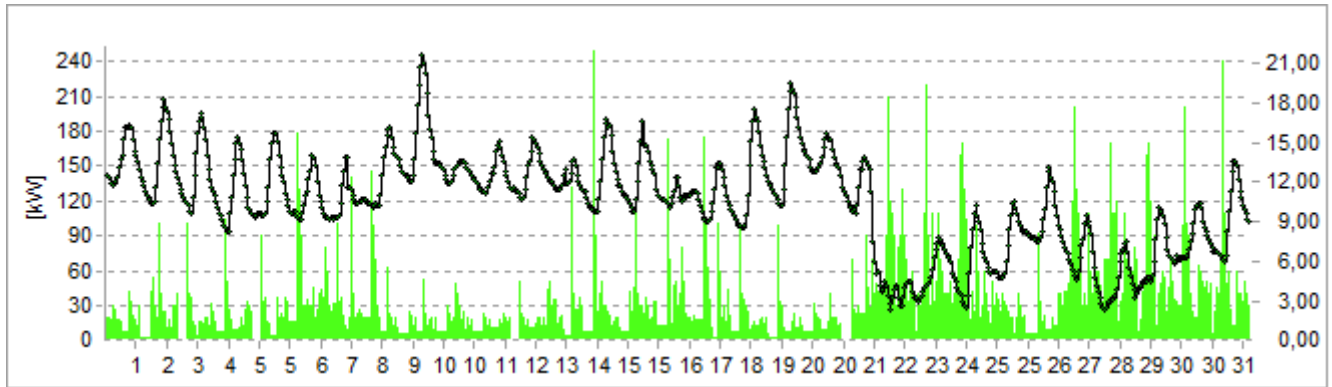
Nutzungstyp: Schulgebäude
Nutzfläche: 0 m²

		Gesamt	Durchschnitt	Maximum	Minimum
Wärme	[kW]	25.225,00	33,90	249,98	0
Strom	[kW]	39.359,36	52,90	182,40	0,20
Wasser	[l]	105.220,00	141,42	1.600,00	0

Wärme-/Brennstoffzähler

LS06 WMZ Bauteil B Zähler

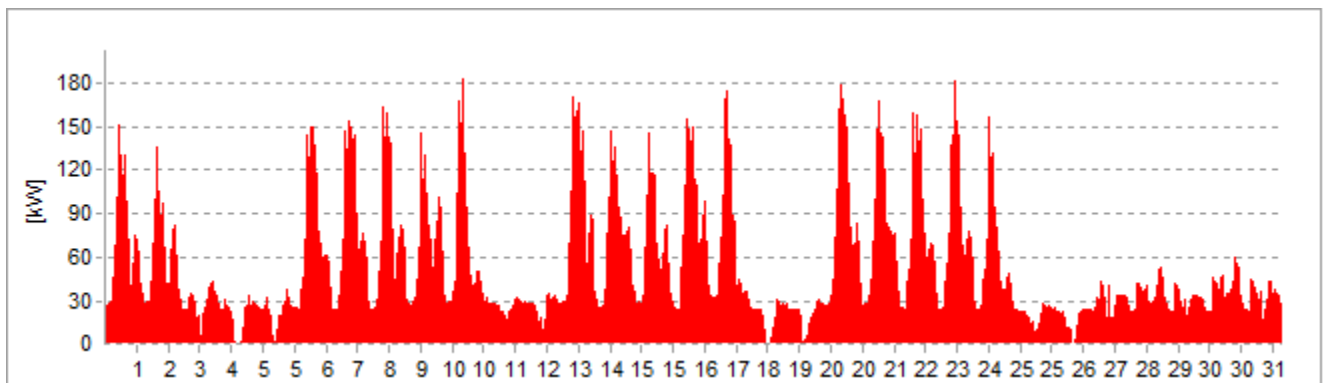
Gesamt: 25.225,00 kW
Durchschnitt: 33,90 kW
Maximum: 249,98 kW
Minimum: 0 kW



Stromzähler

LS06 Strom 20 kV Kaufm. Schulzentrum

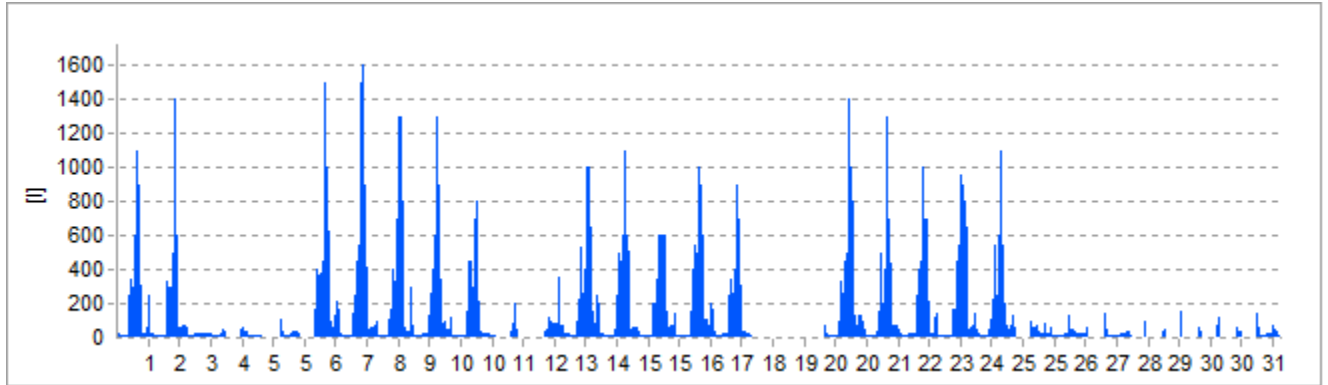
Gesamt: 39.359,36 kW
Durchschnitt: 52,90 kW
Maximum: 182,40 kW
Minimum: 0,20 kW



Wasserzähler

LS06 Bauteil B Wasser Einzel

Gesamt: 105.220,00 l
Durchschnitt: 141,42 l
Maximum: 1.600,00 l
Minimum: 0 l



Lastgang im November 2014

KMS Bauteil B

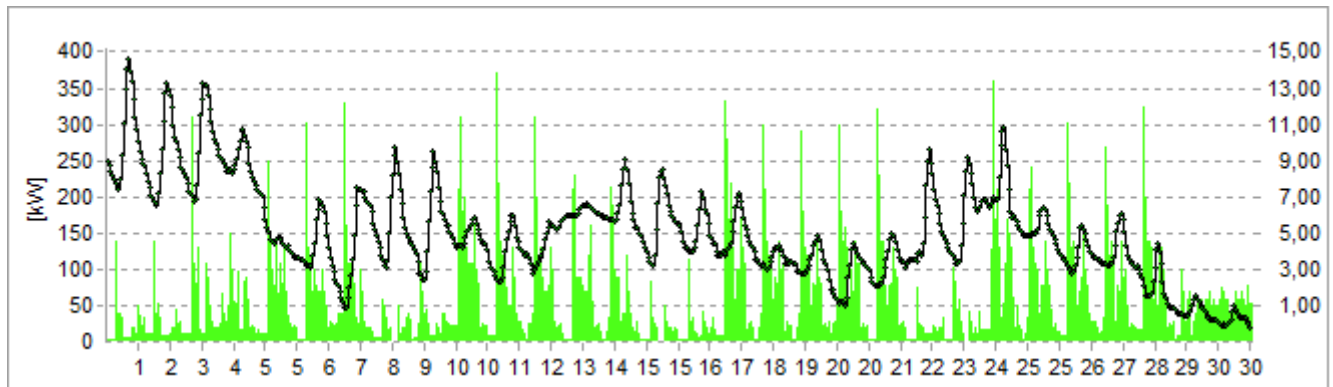
Nutzungstyp: Schulgebäude
Nutzfläche: 0 m²

		Gesamt	Durchschnitt	Maximum	Minimum
Wärme	[kW]	42.493,98	59,02	372,13	2,22
Strom	[kW]	43.329,15	60,18	185,35	0,15
Wasser	[l]	112.289,19	155,96	1.398,67	8,51

Wärme-/Brennstoffzähler

LS06 WMZ Bauteil B Zähler

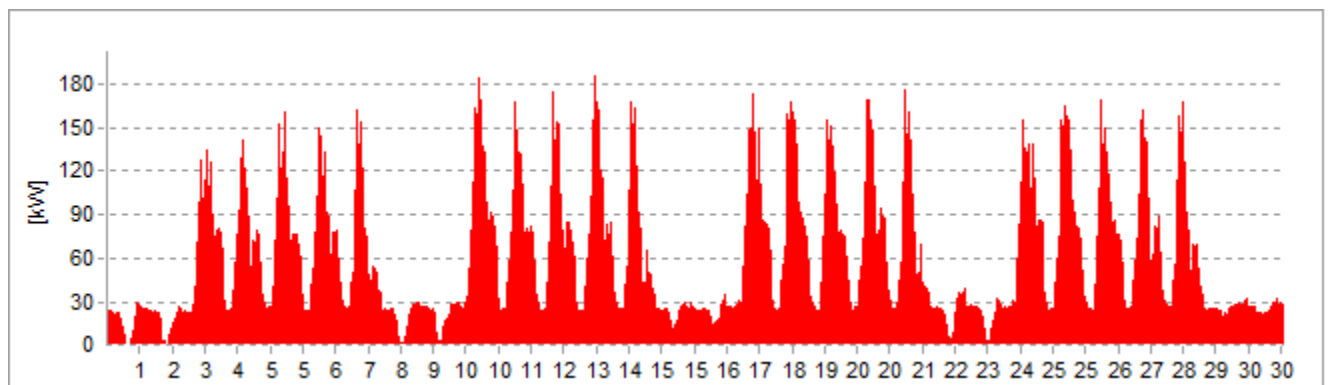
Gesamt: 42.493,98 kW
Durchschnitt: 59,02 kW
Maximum: 372,13 kW
Minimum: 2,22 kW



Stromzähler

LS06 Strom 20 kV Kaufm. Schulzentrum

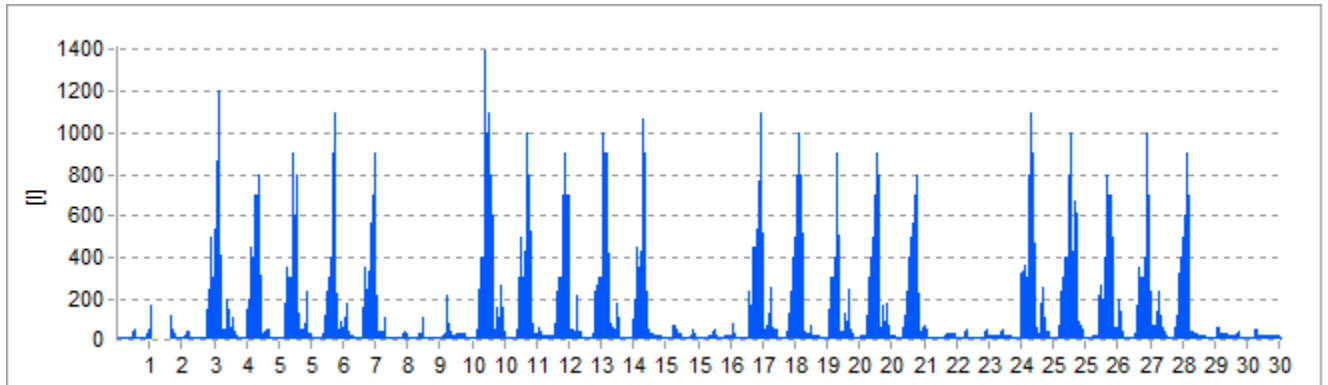
Gesamt: 43.329,15 kW
Durchschnitt: 60,18 kW
Maximum: 185,35 kW
Minimum: 0,15 kW



Wasserzähler

LS06 Bauteil B Wasser Einzel

Gesamt: 112.289,19 l
Durchschnitt: 155,96 l
Maximum: 1.398,67 l
Minimum: 8,51 l



Lastgang im Dezember 2014 KMS Bauteil B

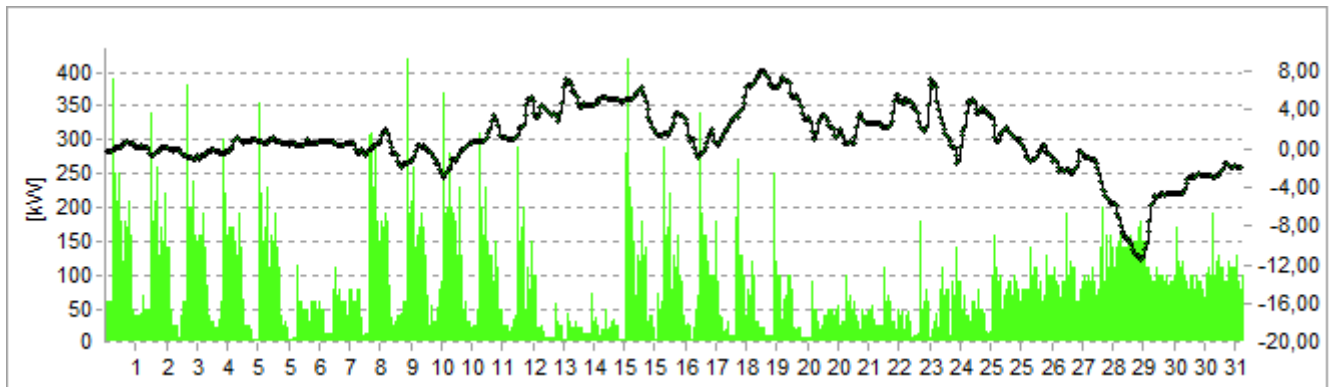
Nutzungstyp: Schulgebäude
Nutzfläche: 0 m²

		Gesamt	Durchschnitt	Maximum	Minimum
Wärme	[kW]	64.200,00	86,29	420,09	3,08
Strom	[kW]	44.073,54	59,24	210,59	7,50
Wasser	[l]	91.496,15	122,98	1.500,33	0

Wärme-/Brennstoffzähler

LS06 WMZ Bauteil B Zähler

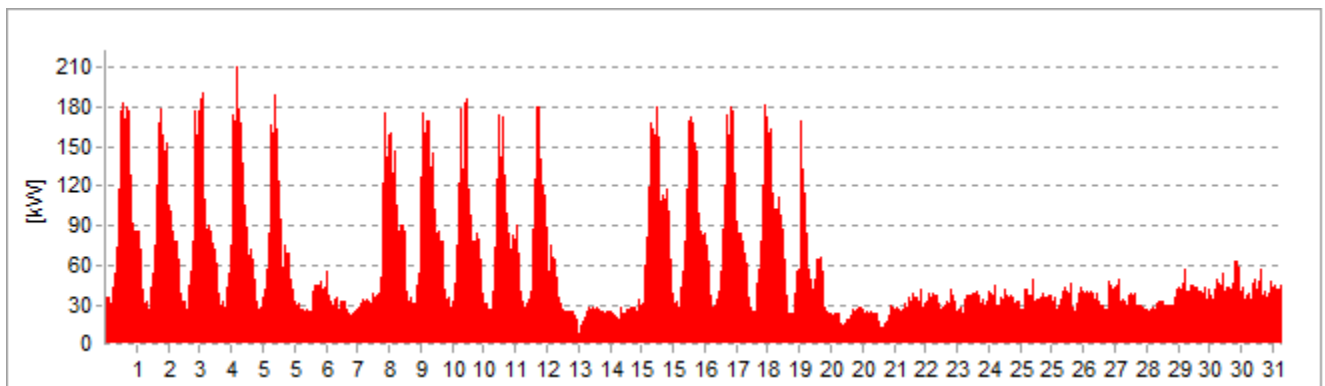
Gesamt: 64.200,00 kW
Durchschnitt: 86,29 kW
Maximum: 420,09 kW
Minimum: 3,08 kW



Stromzähler

LS06 Strom 20 kV Kaufm. Schulzentrum

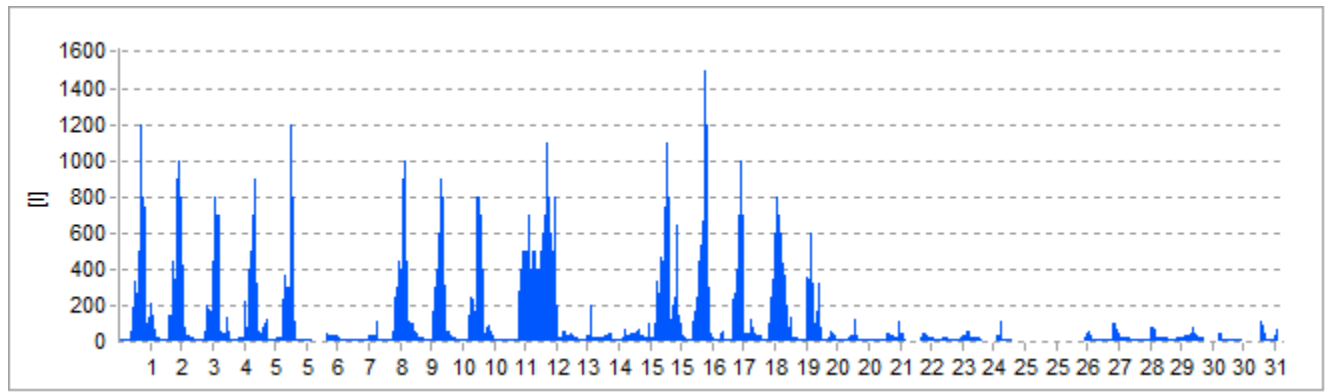
Gesamt: 44.073,54 kW
Durchschnitt: 59,24 kW
Maximum: 210,59 kW
Minimum: 7,50 kW



Wasserzähler

LS06 Bauteil B Wasser Einzel

Gesamt: 91.496,15 l
Durchschnitt: 122,98 l
Maximum: 1.500,33 l
Minimum: 0 l



Verbrauchsübersicht 2014

KMS Bauteil C

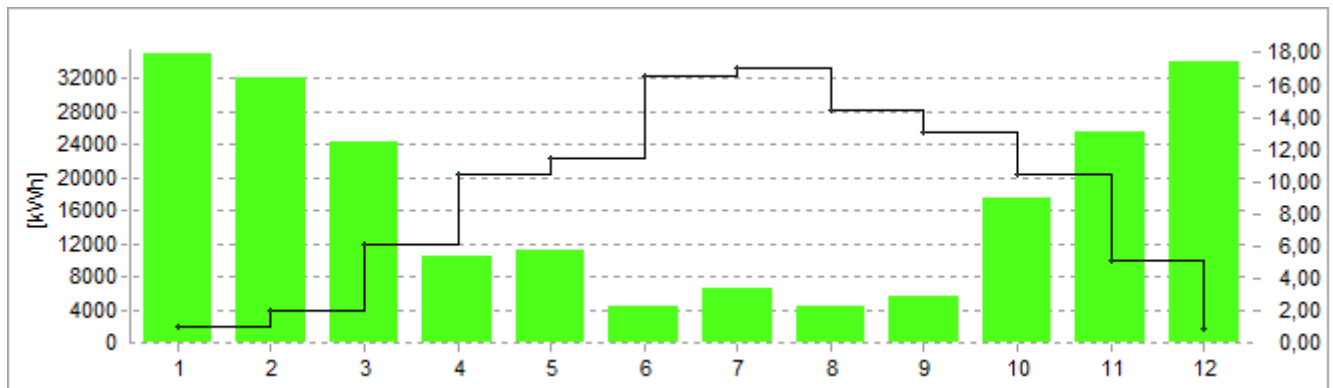
Nutzungstyp: Schulgebäude
 Nutzfläche: 0 m²

		Gesamt	Durchschnitt	Maximum	Minimum
Wärme	[kWh]	657.136,12	54.761,34	126.125,07	10.175,00
Strom	[kWh]	0	0	0	0
Wasser	[l]	610.900,00	50.908,33	64.400,00	23.700,00

Wärme-/Brennstoffzähler

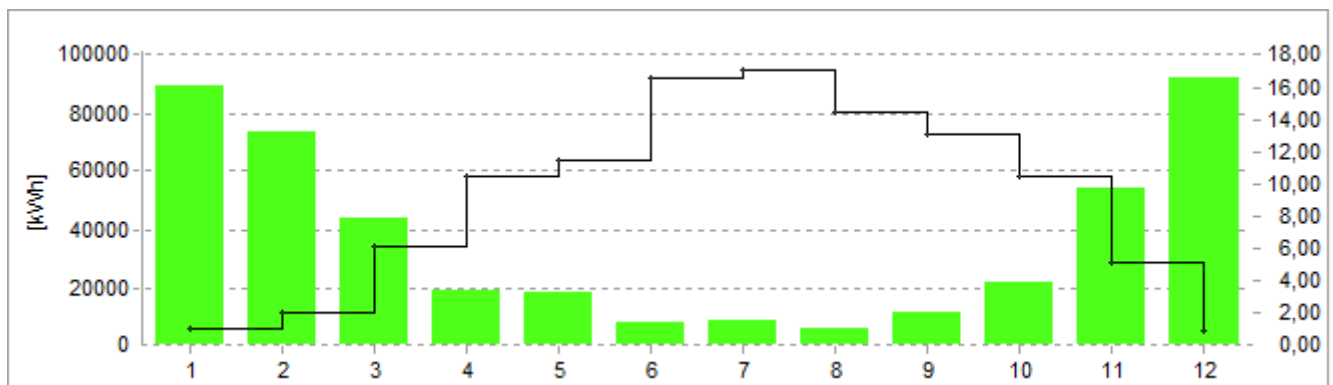
LS06 Bauteil C WMZ 1 Zähler

Gesamt: 210.890,00 kWh
 Durchschnitt: 17.574,17 kWh
 Maximum: 34.885,00 kWh
 Minimum: 4.386,00 kWh



LS06 Bauteil C WMZ 2 Zähler

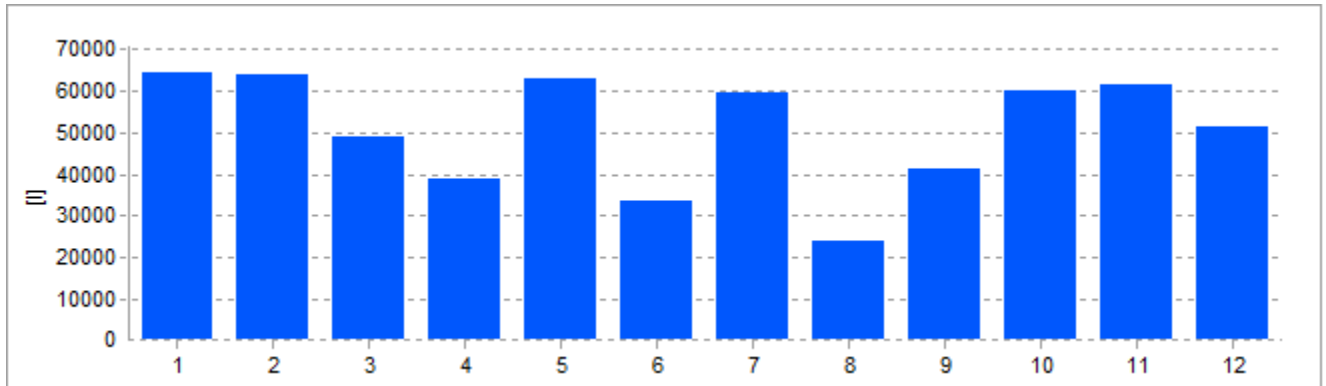
Gesamt: 446.246,12 kWh
 Durchschnitt: 37.187,18 kWh
 Maximum: 92.106,05 kWh
 Minimum: 5.760,00 kWh



Wasserzähler

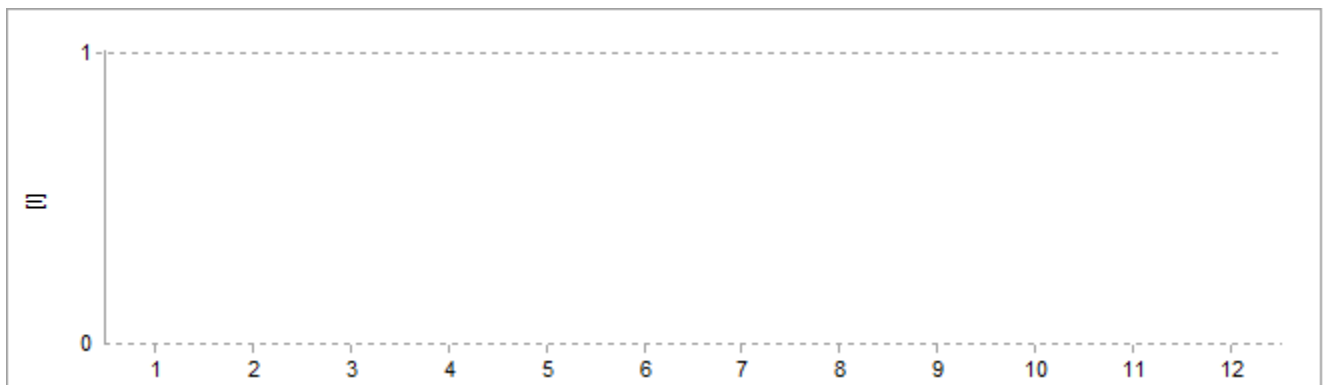
LS06 Bauteil C Wasser Verbund klein

Gesamt: 610.900,00 l
Durchschnitt: 50.908,33 l
Maximum: 64.400,00 l
Minimum: 23.700,00 l



LS06 Bauteil C Wasser Verbund groß

Gesamt: 0 l
Durchschnitt: 0 l
Maximum: 0 l
Minimum: 0 l



Lastgang im Oktober 2014 KMS Bauteil C

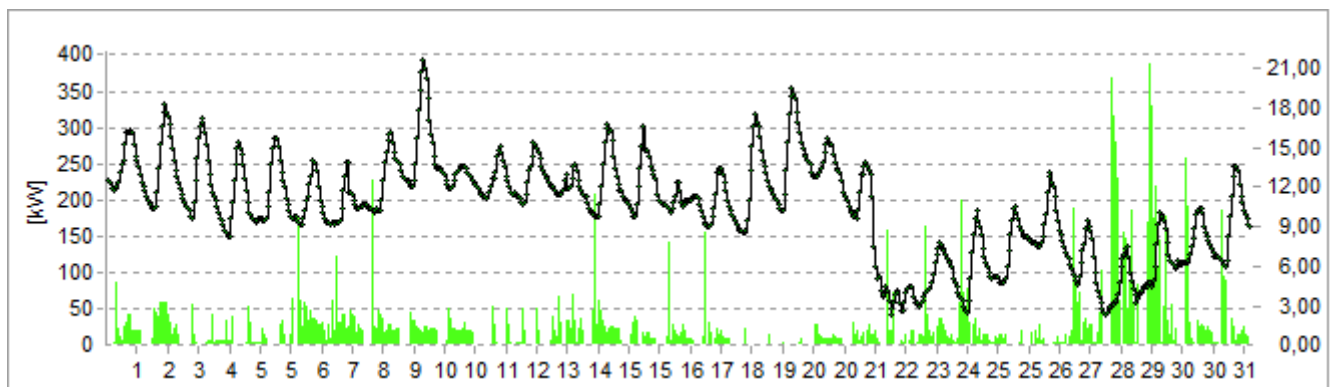
Nutzungstyp: Schulgebäude
Nutzfläche: 0 m²

		Gesamt	Durchschnitt	Maximum	Minimum
Wärme	[kW]	39.259,25	52,77	692,24	0
Strom	[kW]	0	0	0	0
Wasser	[l]	59.816,69	80,40	900,11	0

Wärme-/Brennstoffzähler

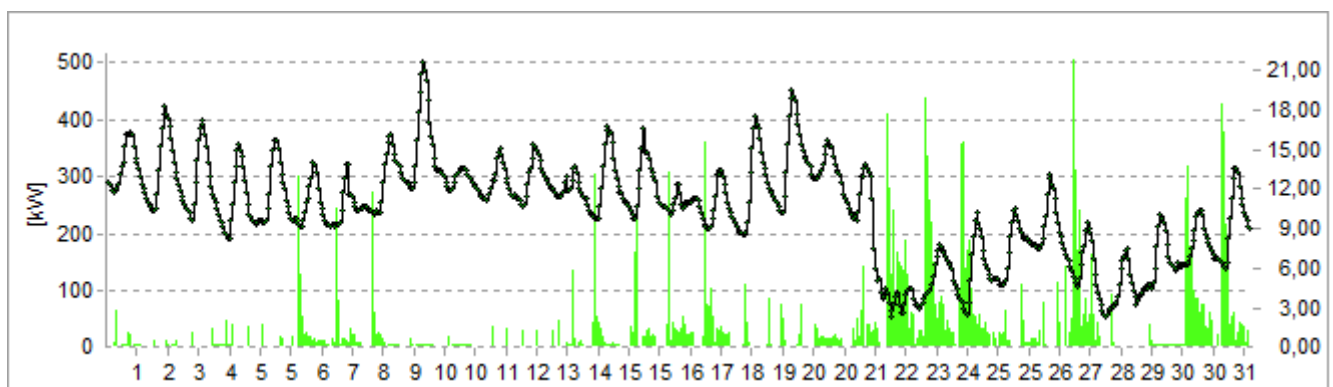
LS06 Bauteil C WMZ 1 Zähler

Gesamt: 17.423,67 kW
Durchschnitt: 23,42 kW
Maximum: 387,04 kW
Minimum: 0 kW



LS06 Bauteil C WMZ 2 Zähler

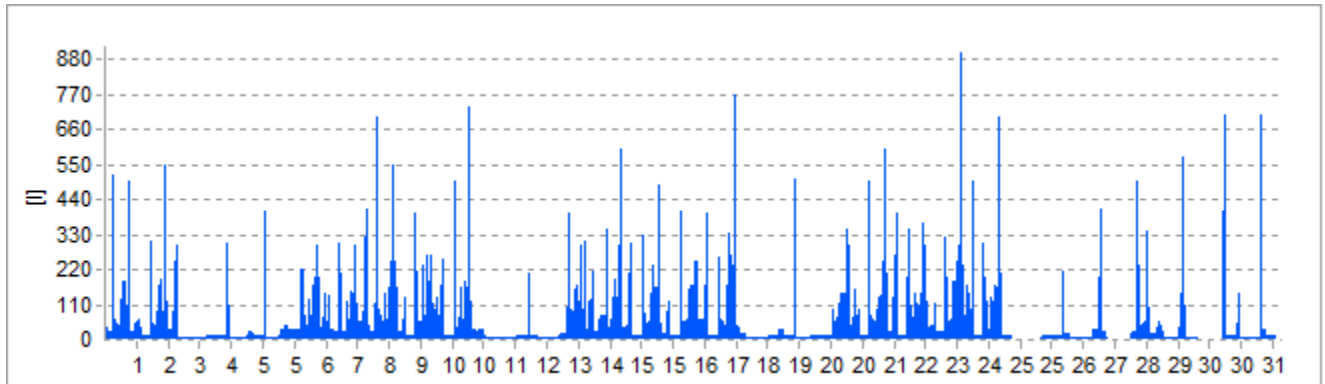
Gesamt: 21.835,58 kW
Durchschnitt: 29,35 kW
Maximum: 504,42 kW
Minimum: 0 kW



Wasserzähler

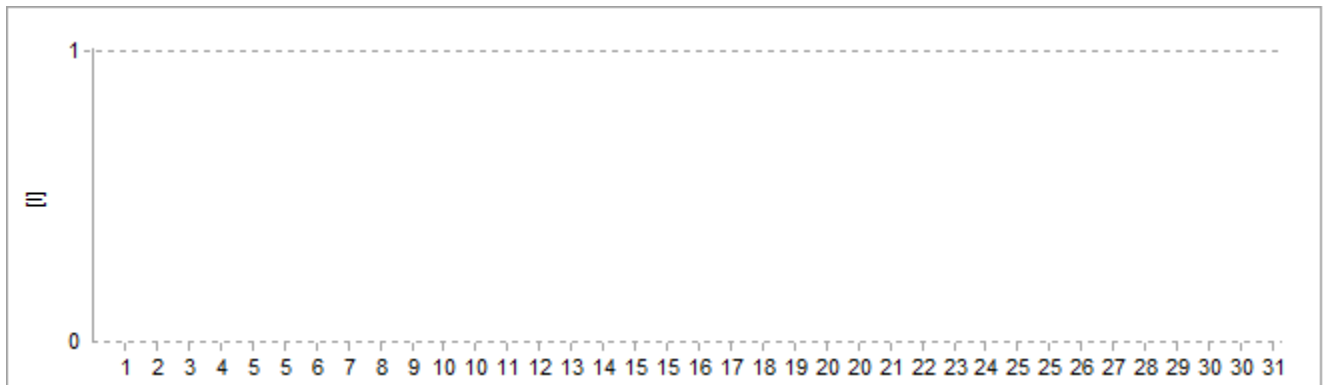
LS06 Bauteil C Wasser Verbund klein

Gesamt: 59.816,69 l
Durchschnitt: 80,40 l
Maximum: 900,11 l
Minimum: 0 l



LS06 Bauteil C Wasser Verbund groß

Gesamt: 0 l
Durchschnitt: 0 l
Maximum: 0 l
Minimum: 0 l



Lastgang im November 2014

KMS Bauteil C

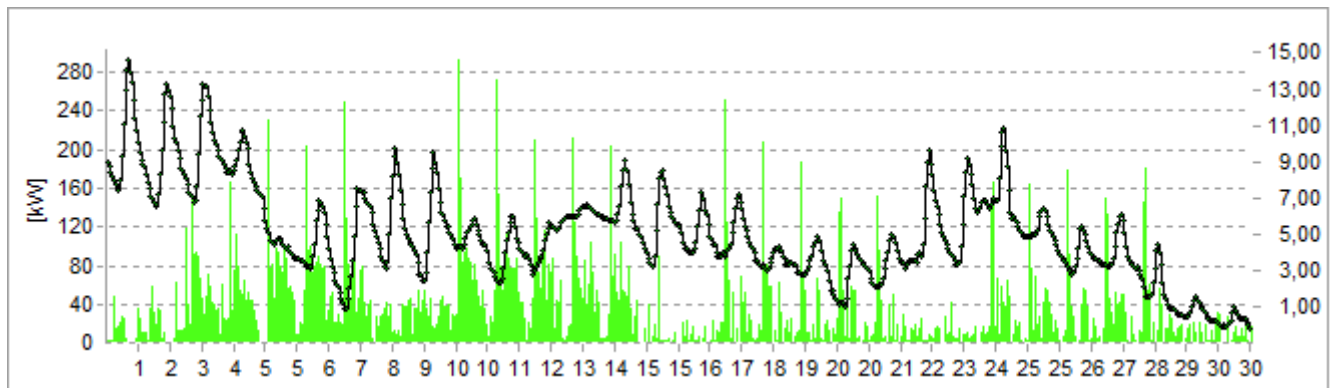
Nutzungstyp: Schulgebäude
Nutzfläche: 0 m²

		Gesamt	Durchschnitt	Maximum	Minimum
Wärme	[kW]	79.758,61	110,78	726,64	0,35
Strom	[kW]	0	0	0	0
Wasser	[l]	61.594,57	85,55	750,03	0

Wärme-/Brennstoffzähler

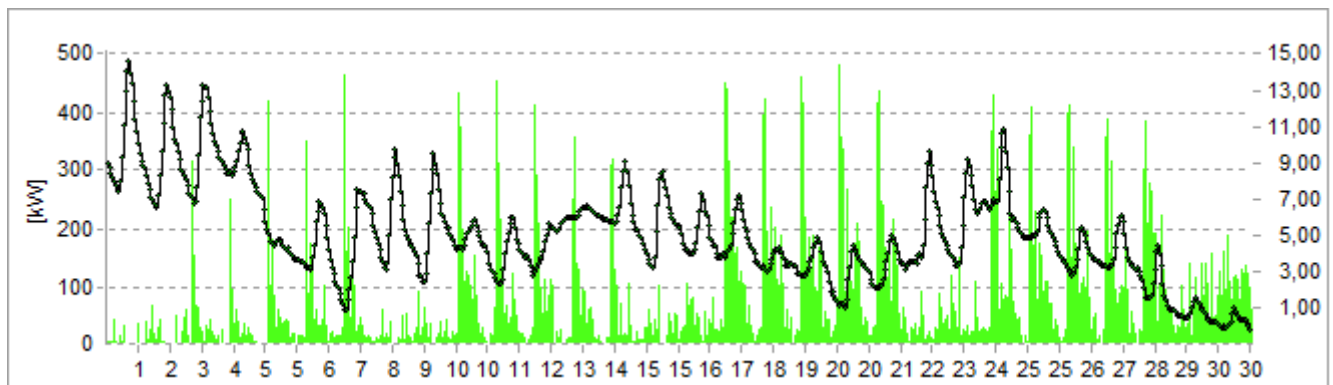
LS06 Bauteil C WMZ 1 Zähler

Gesamt: 25.492,16 kW
Durchschnitt: 35,41 kW
Maximum: 293,71 kW
Minimum: 0,17 kW



LS06 Bauteil C WMZ 2 Zähler

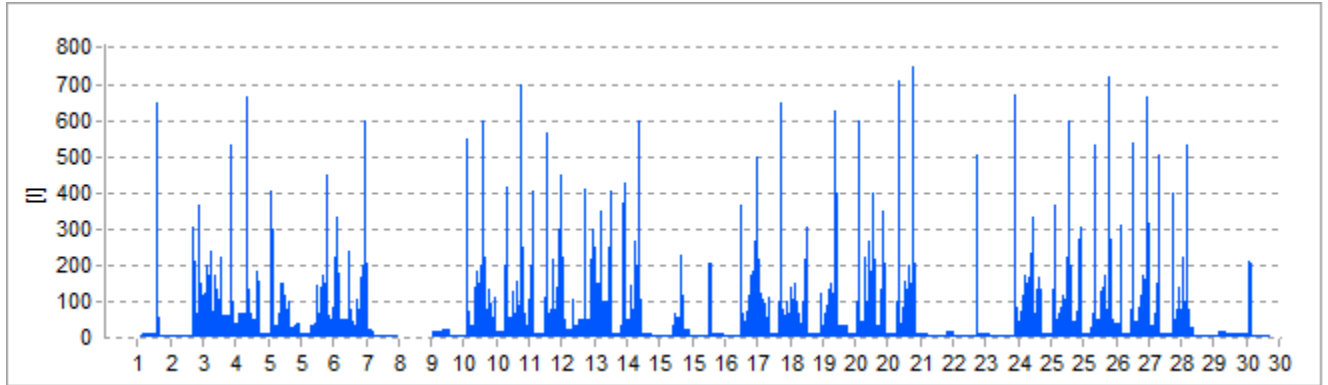
Gesamt: 54.266,45 kW
Durchschnitt: 75,37 kW
Maximum: 481,59 kW
Minimum: 0,17 kW



Wasserzähler

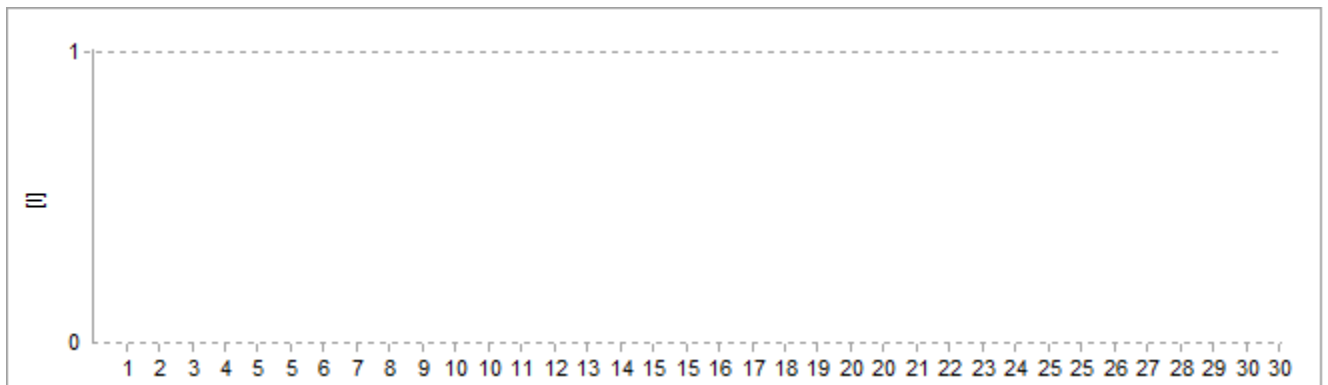
LS06 Bauteil C Wasser Verbund klein

Gesamt: 61.594,57 l
Durchschnitt: 85,55 l
Maximum: 750,03 l
Minimum: 0 l



LS06 Bauteil C Wasser Verbund groß

Gesamt: 0 l
Durchschnitt: 0 l
Maximum: 0 l
Minimum: 0 l



Lastgang im Dezember 2014

KMS Bauteil C

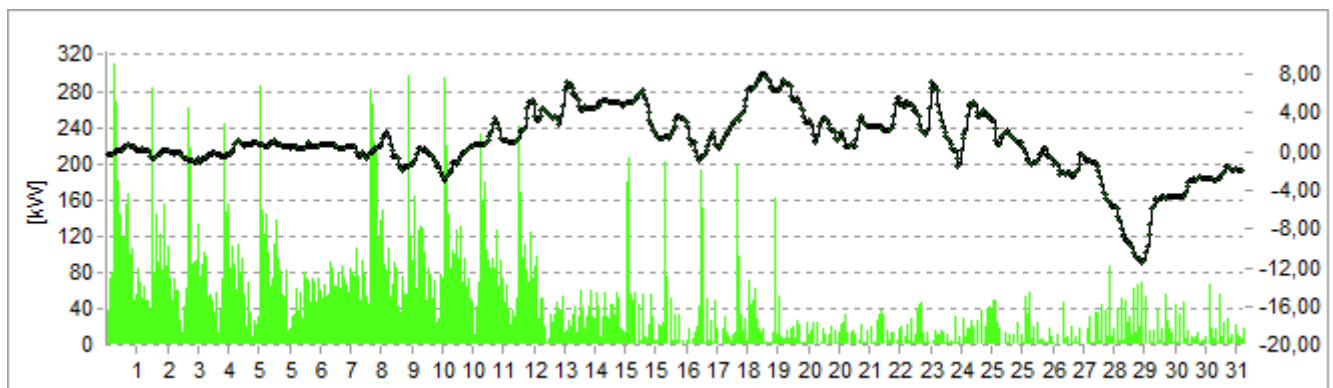
Nutzungstyp: Schulgebäude
Nutzfläche: 0 m²

		Gesamt	Durchschnitt	Maximum	Minimum
Wärme	[kW]	126.128,57	169,53	768,27	2,92
Strom	[kW]	0	0	0	0
Wasser	[l]	51.475,01	69,19	800,00	0

Wärme-/Brennstoffzähler

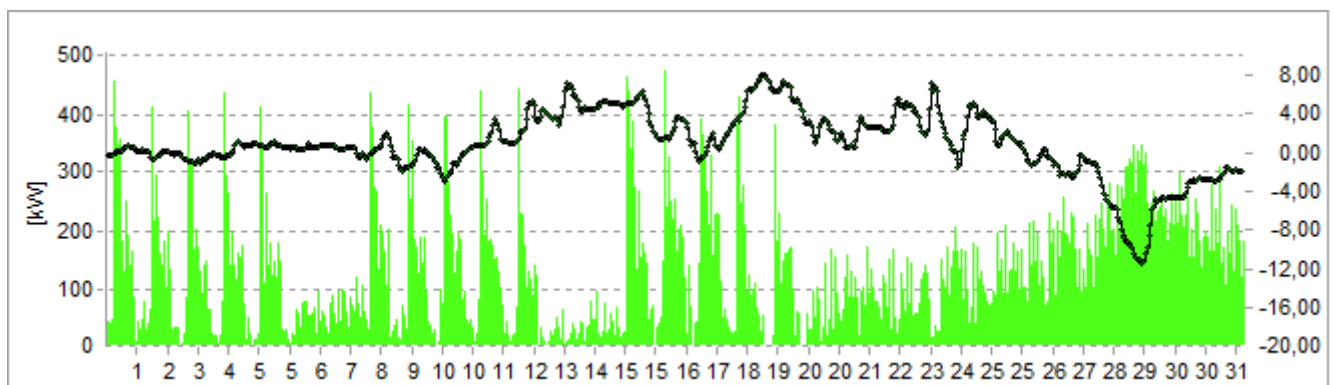
LS06 Bauteil C WMZ 1 Zähler

Gesamt: 34.022,52 kW
Durchschnitt: 45,73 kW
Maximum: 310,71 kW
Minimum: 0,36 kW



LS06 Bauteil C WMZ 2 Zähler

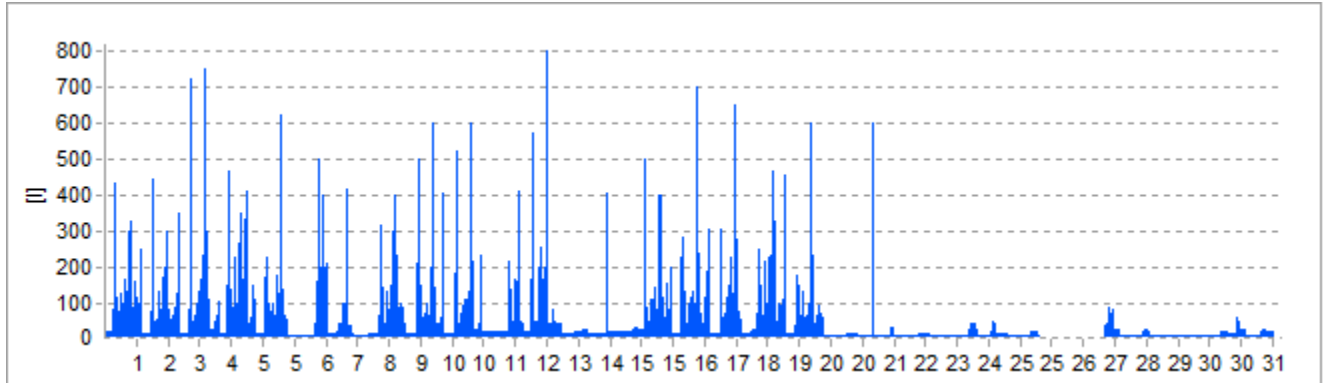
Gesamt: 92.106,05 kW
Durchschnitt: 123,80 kW
Maximum: 475,47 kW
Minimum: 0,25 kW



Wasserzähler

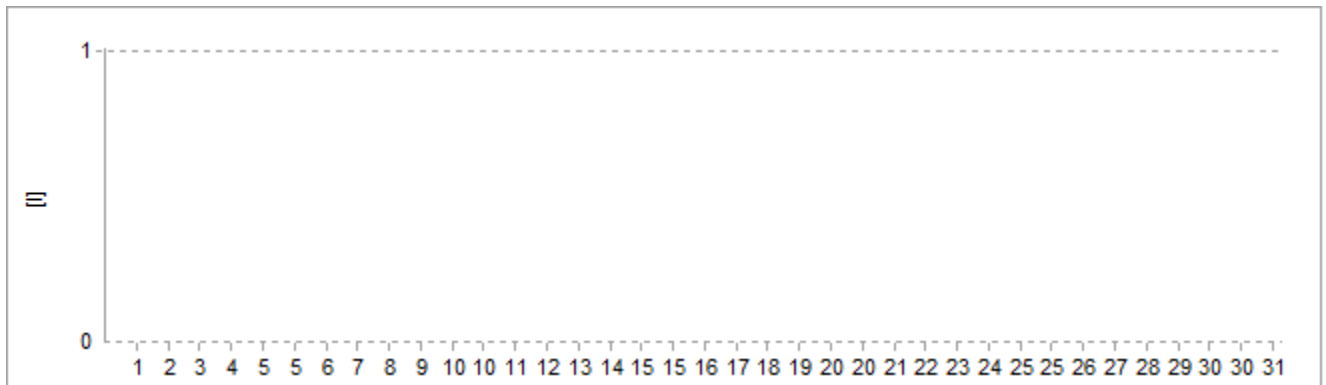
LS06 Bauteil C Wasser Verbund klein

Gesamt: 51.475,01 l
Durchschnitt: 69,19 l
Maximum: 800,00 l
Minimum: 0 l



LS06 Bauteil C Wasser Verbund groß

Gesamt: 0 l
Durchschnitt: 0 l
Maximum: 0 l
Minimum: 0 l



Verbrauchsübersicht 2014

KMS Bauteil D

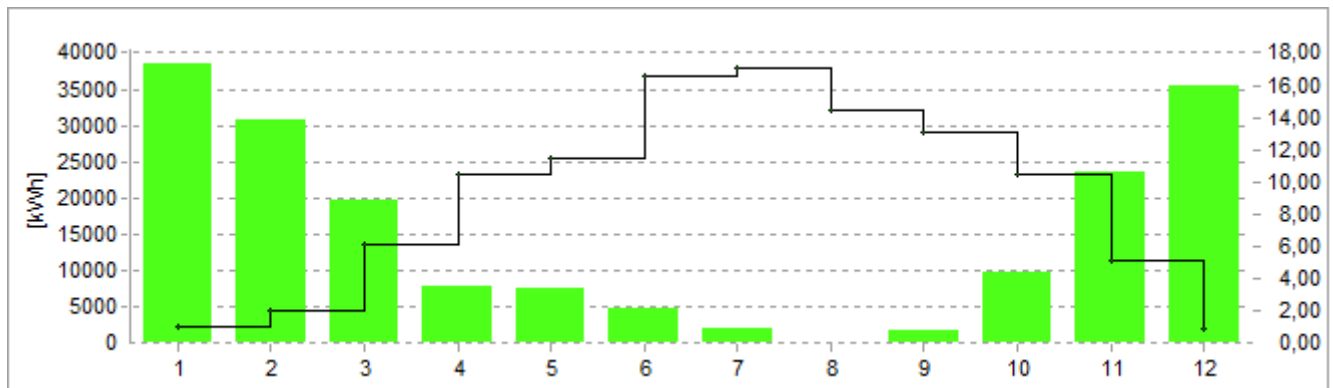
Nutzungstyp: Schulgebäude
Nutzfläche: 0 m²

		Gesamt	Durchschnitt	Maximum	Minimum
Wärme	[kWh]	181.973,99	15.164,50	38.576,99	0
Strom	[kWh]	0	0	0	0
Wasser	[l]	360.600,00	30.050,00	64.800,00	3.600,00

Wärme-/Brennstoffzähler

LS06 WMZ Bauteil D Zähler

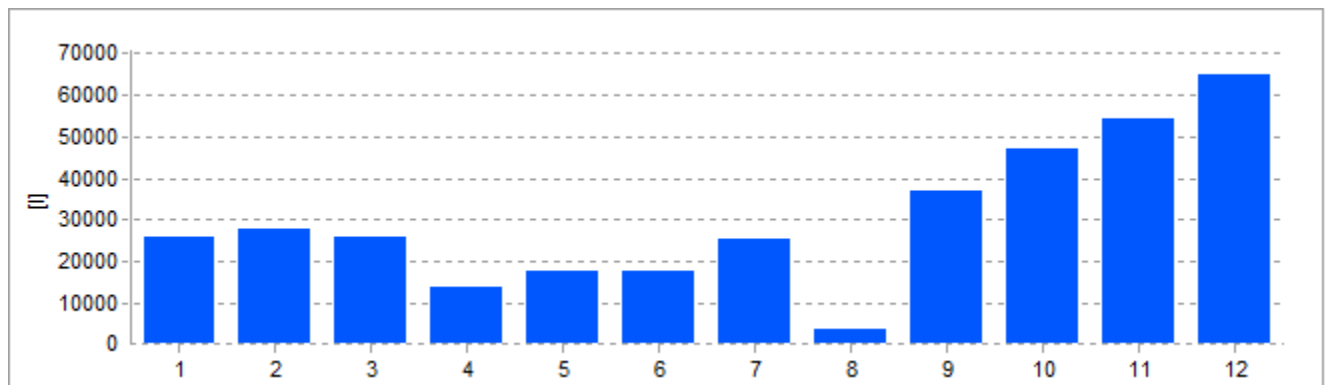
Gesamt: 181.973,99 kWh
Durchschnitt: 15.164,50 kWh
Maximum: 38.576,99 kWh
Minimum: 0 kWh



Wasserzähler

LS06 Bauteil D Wasser

Gesamt: 360.600,00 l
Durchschnitt: 30.050,00 l
Maximum: 64.800,00 l
Minimum: 3.600,00 l



Lastgang im Oktober 2014

KMS Bauteil D

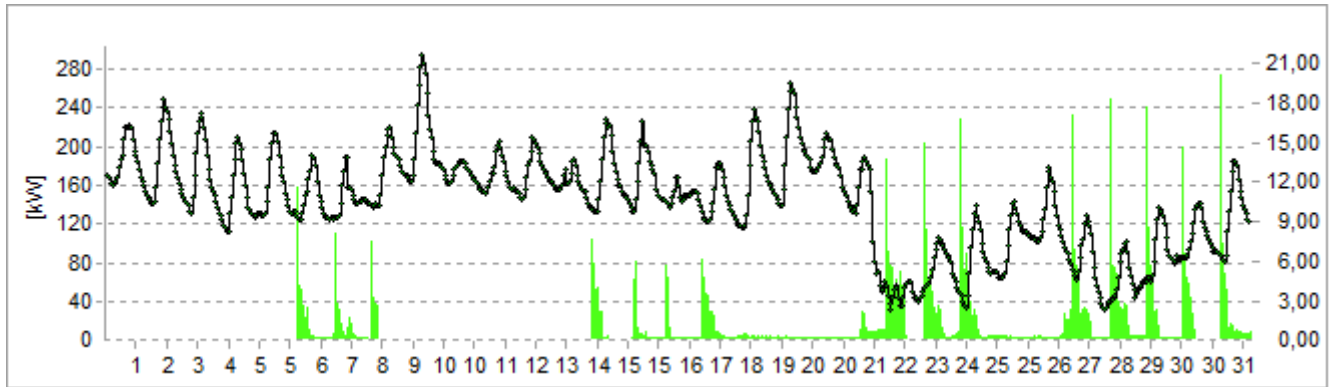
Nutzungstyp: Schulgebäude
 Nutzfläche: 0 m²

		Gesamt	Durchschnitt	Maximum	Minimum
Wärme	[kW]	9.694,73	13,03	274,95	0,06
Strom	[kW]	0	0	0	0
Wasser	[l]	47.086,66	63,29	3.600,00	0

Wärme-/Brennstoffzähler

LS06 WMZ Bauteil D Zähler

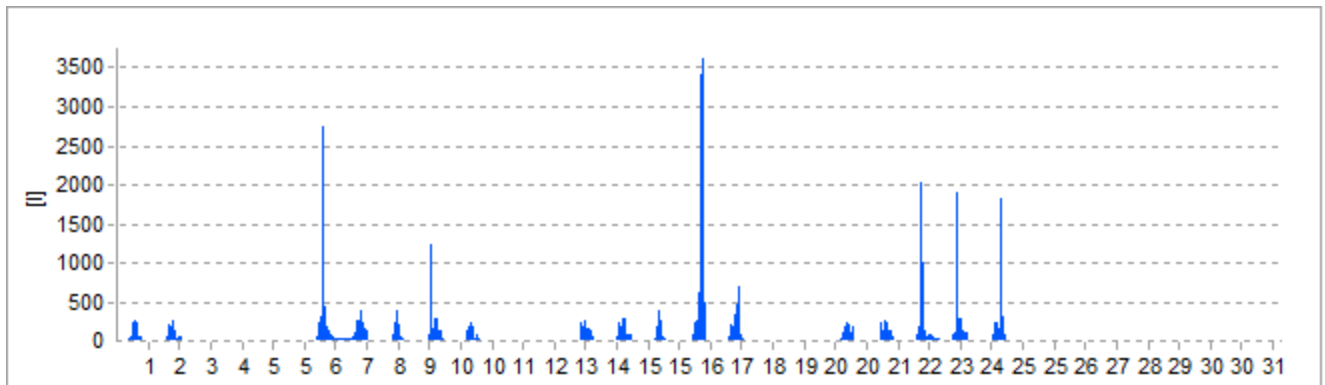
Gesamt: 9.694,73 kW
 Durchschnitt: 13,03 kW
 Maximum: 274,95 kW
 Minimum: 0,06 kW



Wasserzähler

LS06 Bauteil D Wasser

Gesamt: 47.086,66 l
 Durchschnitt: 63,29 l
 Maximum: 3.600,00 l
 Minimum: 0 l



Lastgang im November 2014

KMS Bauteil D

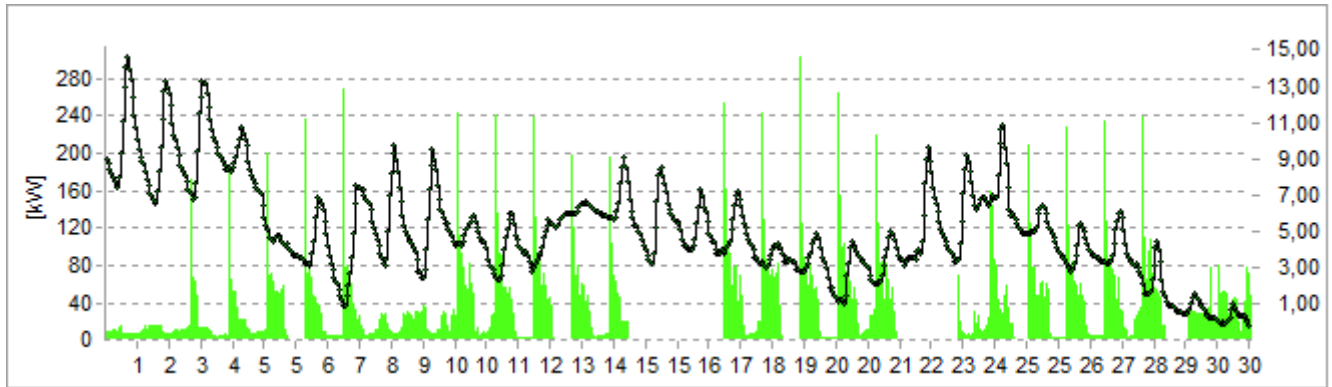
Nutzungstyp: Schulgebäude
Nutzfläche: 0 m²

		Gesamt	Durchschnitt	Maximum	Minimum
Wärme	[kW]	23.523,99	32,67	302,87	0,26
Strom	[kW]	0	0	0	0
Wasser	[l]	54.098,22	75,14	2.600,00	0

Wärme-/Brennstoffzähler

LS06 WMZ Bauteil D Zähler

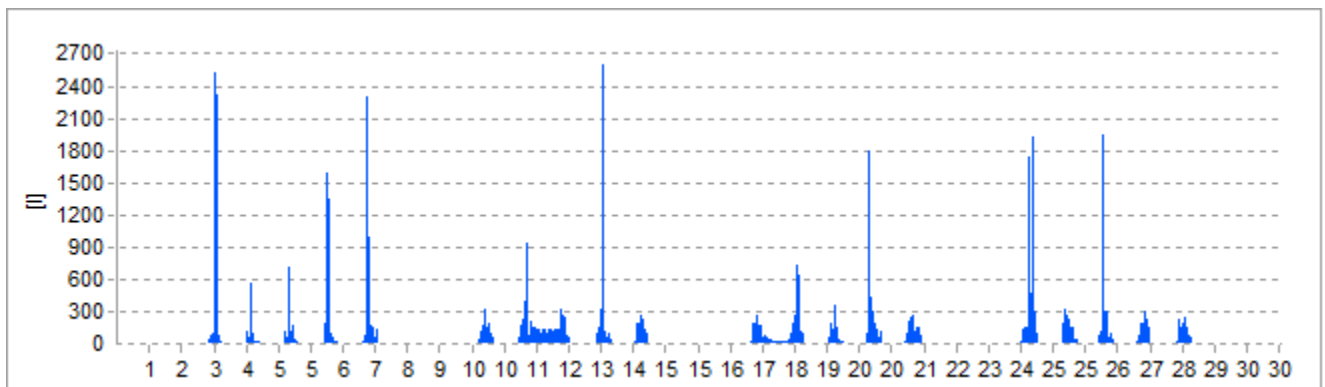
Gesamt: 23.523,99 kW
Durchschnitt: 32,67 kW
Maximum: 302,87 kW
Minimum: 0,26 kW



Wasserzähler

LS06 Bauteil D Wasser

Gesamt: 54.098,22 l
Durchschnitt: 75,14 l
Maximum: 2.600,00 l
Minimum: 0 l



Lastgang im Dezember 2014

KMS Bauteil D

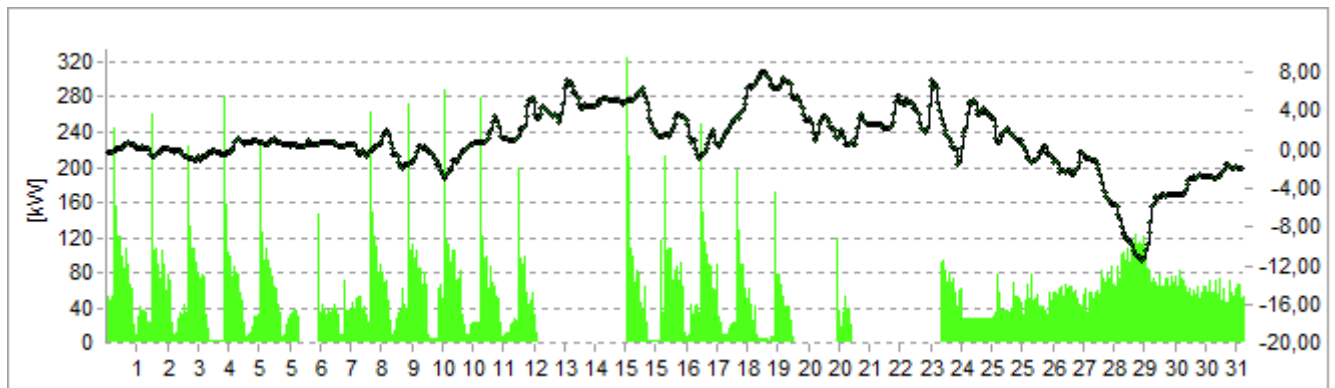
Nutzungstyp: Schulgebäude
 Nutzfläche: 0 m²

		Gesamt	Durchschnitt	Maximum	Minimum
Wärme	[kW]	35.314,00	47,47	325,16	0,16
Strom	[kW]	0	0	0	0
Wasser	[l]	64.788,57	87,08	3.600,00	0

Wärme-/Brennstoffzähler

LS06 WMZ Bauteil D Zähler

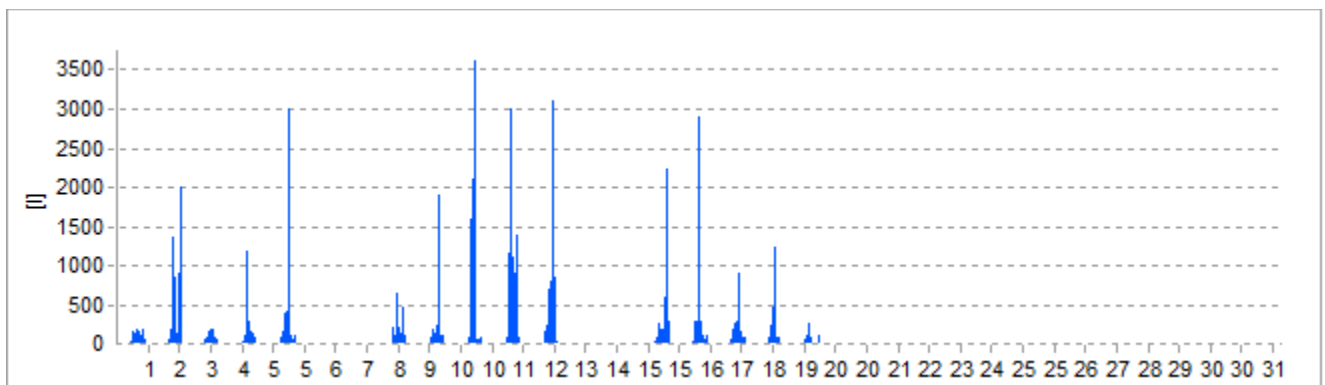
Gesamt: 35.314,00 kW
 Durchschnitt: 47,47 kW
 Maximum: 325,16 kW
 Minimum: 0,16 kW



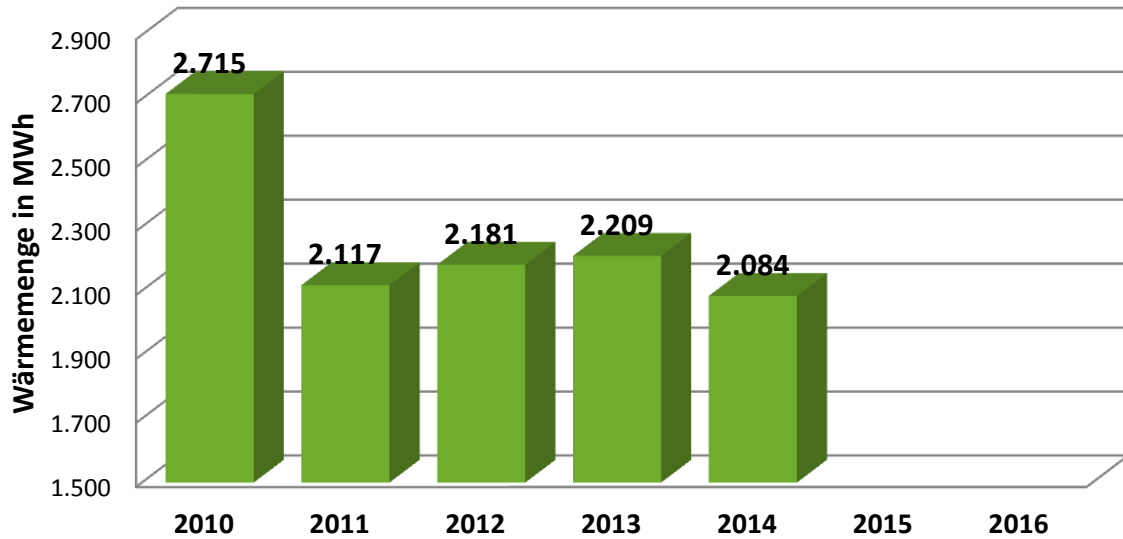
Wasserzähler

LS06 Bauteil D Wasser

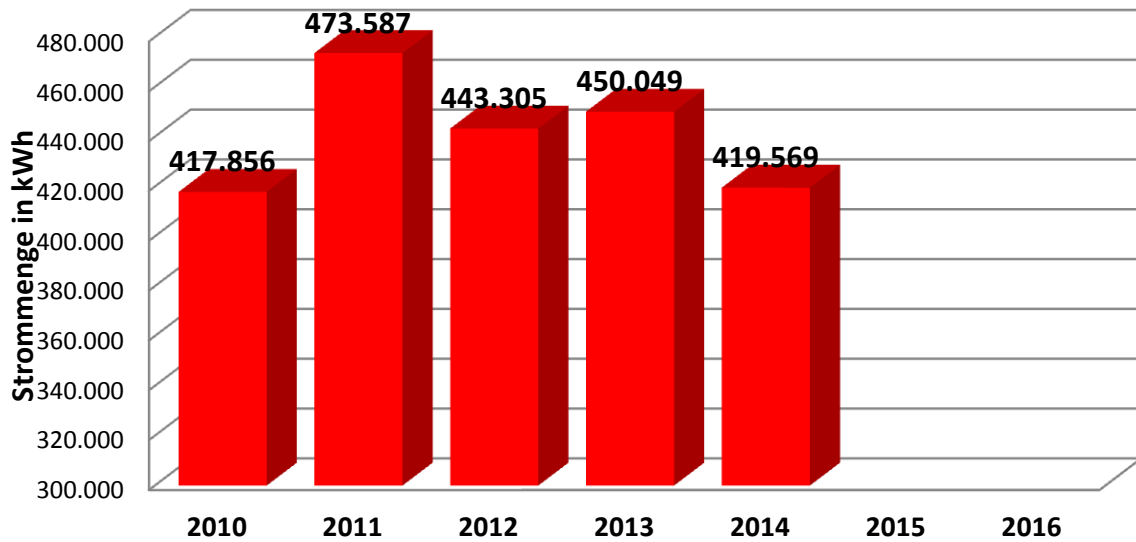
Gesamt: 64.788,57 l
 Durchschnitt: 87,08 l
 Maximum: 3.600,00 l
 Minimum: 0 l



Entwicklung Wärmeverbrauch



Entwicklung Stromverbrauch



Entwicklung Wasserverbrauch

