

# Jahresbericht 2021



Friedrich-Fröbel-Schule Herrenberg  
Nutzfläche: 3.464 m<sup>2</sup>  
Typ: Sonderschule  
Baujahr: 1984



# Gradtagszahlen

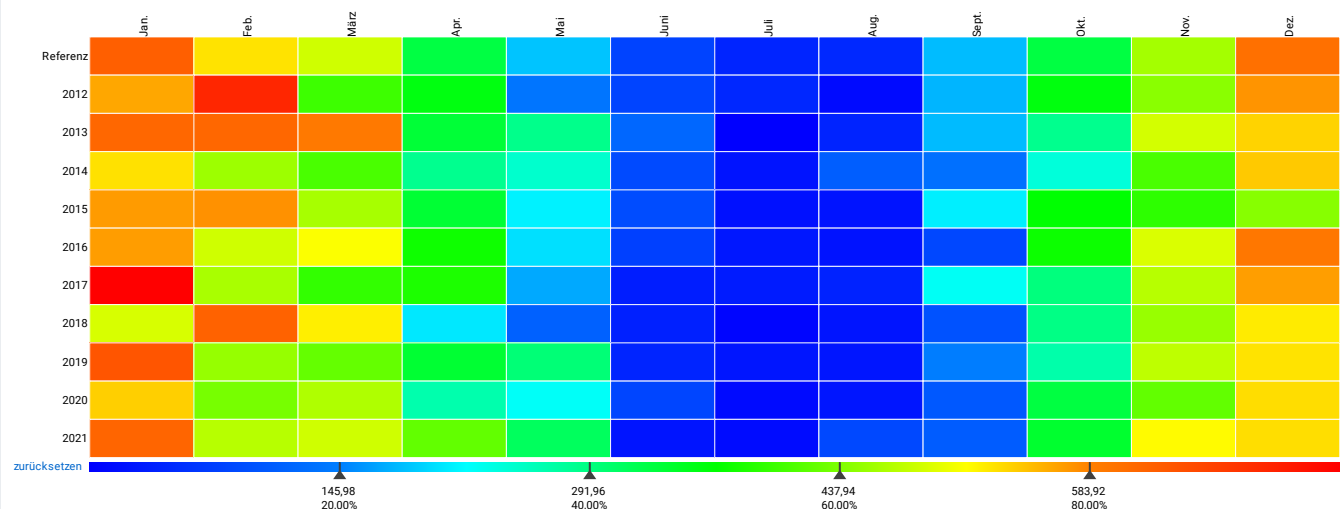
## Landkreis BB - Gradtagszahlen Jahresbericht

Jahr	Jan.	Feb.	März	Apr.	Mai	Juni	Juli	Aug.	Sep.	Okt.	Nov.	Dez.	Ges. / Jahr
Referenz	620,6	527,0	483,8	326,4	185,5	76,5	41,2	45,7	180,5	327,1	459,3	601,5	3.875,3
2010	708,0	558,0	502,0	335,0	285,0	87,0	23,0	58,0	244,0	382,0	465,0	699,0	4.346,0
2012	561,3	686,6	400,2	356,0	134,1	77,6	44,9	12,0	176,6	356,7	444,2	572,1	3.822,3
2013	611,0	611,8	590,4	333,4	284,9	118,1	0,0	40,1	180,2	283,6	485,6	536,3	4.075,4
2014	528,0	454,9	407,0	282,8	247,4	84,7	22,4	108,0	128,7	240,0	406,8	541,8	3.452,5
2015	568,2	573,8	460,5	335,3	211,4	87,3	18,4	22,2	210,0	364,4	390,9	442,6	3.685,0
2016	567,0	483,7	509,1	373,2	201,2	73,6	27,0	20,5	82,0	372,0	490,0	593,3	3.792,6
2017	729,9	462,1	393,9	381,1	169,8	33,9	30,7	39,0	224,6	293,1	469,6	566,2	3.793,9
2018	487,9	617,3	520,3	205,7	111,4	36,4	5,4	22,5	94,4	288,3	452,4	522,3	3.364,3
2019	632,1	451,3	422,6	335,9	297,2	41,1	24,3	24,0	143,7	267,6	473,7	527,0	3.640,5
2020	538,5	433,6	465,1	265,8	222,8	79,4	12,0	24,7	101,4	327,8	421,2	530,6	3.422,9
2021	614,3	469,6	483,3	421,1	311,5	22,7	12,1	83,2	105,8	338,0	513,2	529,9	3.904,7

## Landkreis BB - Gradtagszahlen Jahresbericht

So., 01.01.2012  
Sa., 01.01.2022

### Jahresgradtagszahlen



## Landkreis BB Faktoren Witterungsberichtigung

Jahr	Jan.	Feb.	März	Apr.	Mai	Juni	Juli	Aug.	Sep.	Okt.	Nov.	Dez.
2010	0,88	0,94	0,96	0,97	0,65	0,88	1,79	0,79	0,74	0,86	0,99	0,86
2012	1,11	0,77	1,21	0,92	1,38	0,99	0,92	1,00	1,02	0,92	1,03	1,05
2013	1,02	0,86	0,82	0,98	0,65	0,65	1,00	1,14	1,00	1,15	0,95	1,12
2014	1,18	1,16	1,19	1,15	0,75	0,90	1,84	1,00	1,40	1,36	1,13	1,11
2015	1,09	0,92	1,05	0,97	0,88	0,88	1,00	1,00	0,86	0,90	1,17	1,36
2016	1,09	1,09	0,95	0,87	0,92	1,04	1,53	1,00	1,00	0,88	0,94	1,01
2017	0,85	1,14	1,23	0,86	1,09	1,00	1,34	1,17	0,80	1,12	0,98	1,06
2018	1,27	0,85	0,93	1,59	1,67	1,00	1,00	1,00	1,91	1,13	1,02	1,15
2019	0,98	1,17	1,14	0,97	0,62	1,86	1,69	1,90	1,26	1,22	0,97	1,14
2020	1,15	1,22	1,04	1,23	0,83	0,96	1,00	1,85	1,78	1,00	1,09	1,13
2021	1,01	1,12	1,00	0,78	0,60	1,00	1,00	0,55	1,71	0,97	0,89	1,14

# Jahresverbrauchsdaten 2021

## LS 08 Fröbelschule

**Nutzungstyp:** Sonderschule

**Nutzfläche:** 3.464 m<sup>2</sup>

**Beschreibung:** Friedrich-Fröbel-Schule Herrenberg

Friedrich-Fröbelstraße 4, 71083 Herrenberg

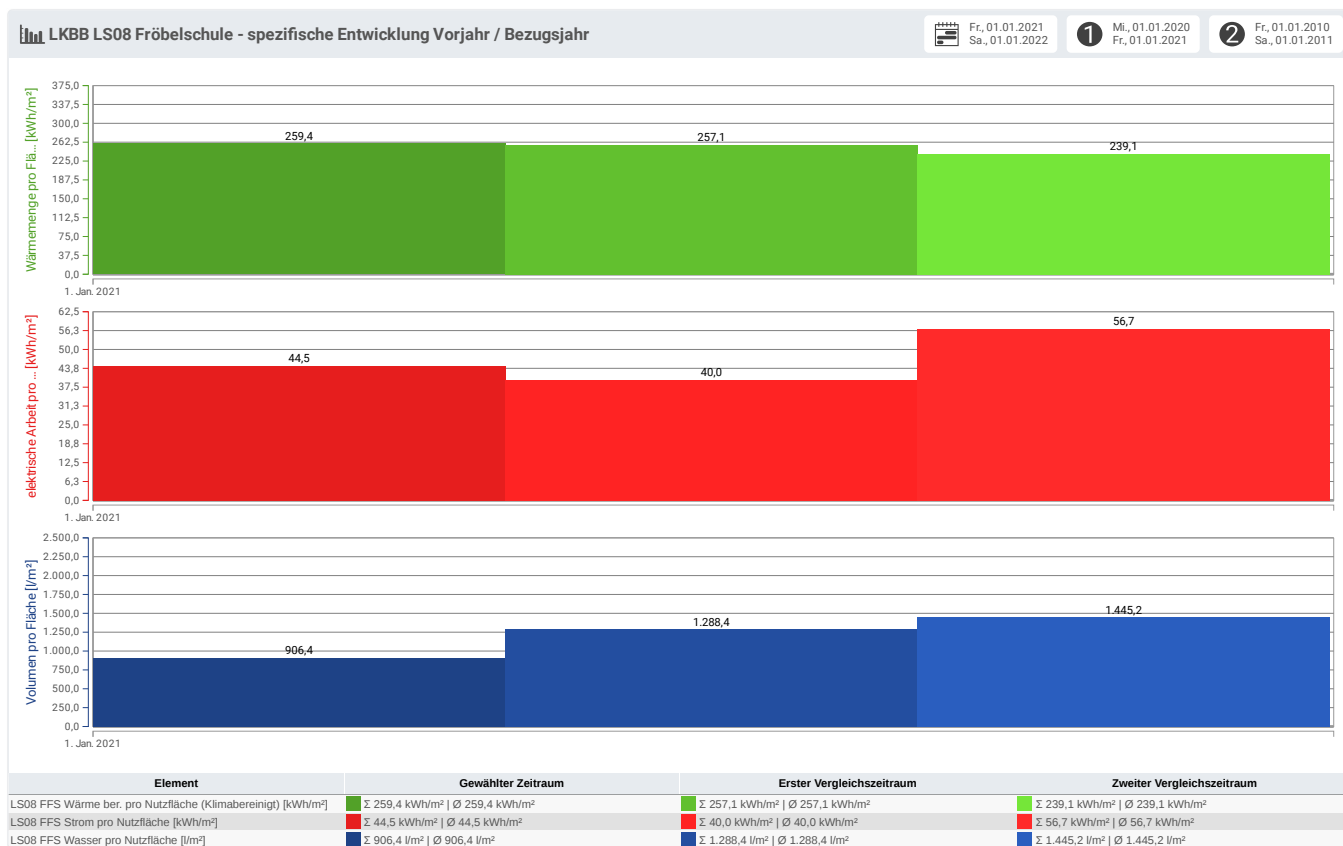
Baujahr 1984

	01.01.2021 - 01.01.2022	01.01.2020 - 01.01.2021	01.01.2010 - 01.01.2011
<b>Wärme (Pellet/Gas)</b>			
Absolut (klimabereinigt)	899 MWh	890 MWh	828 MWh
Absolut	905 MWh	787 MWh	929 MWh
Im Vergleich zum Bezugsjahr	8,51 %	7,52 %	
Im Vergleich zum Vorjahr	0,92 %	-1,4 %	
<b>Strom</b>			
Absolut	154.058 kWh	138.434 kWh	196.422 kWh
Im Vergleich zum Bezugsjahr	-22 %	-30 %	
Im Vergleich zum Vorjahr	11,3 %	-7,8 %	
<b>Wasser</b>			
Absolut	3.140 m <sup>3</sup>	4.463 m <sup>3</sup>	5.006 m <sup>3</sup>
Im Vergleich zum Bezugsjahr	-37 %	-11 %	
Im Vergleich zum Vorjahr	-30 %	-0,4 %	
<b>Emissionen</b>			
CO <sub>2</sub> (absolut)	230 t	200 t	236 t
CO <sub>2</sub> -Einsparung zum Bezugsjahr	2,51 %	15,3 %	
CO <sub>2</sub> -Einsparung zum Vorjahr	-15 %	7,26 %	



# Verbräuche (Jahreswerte)

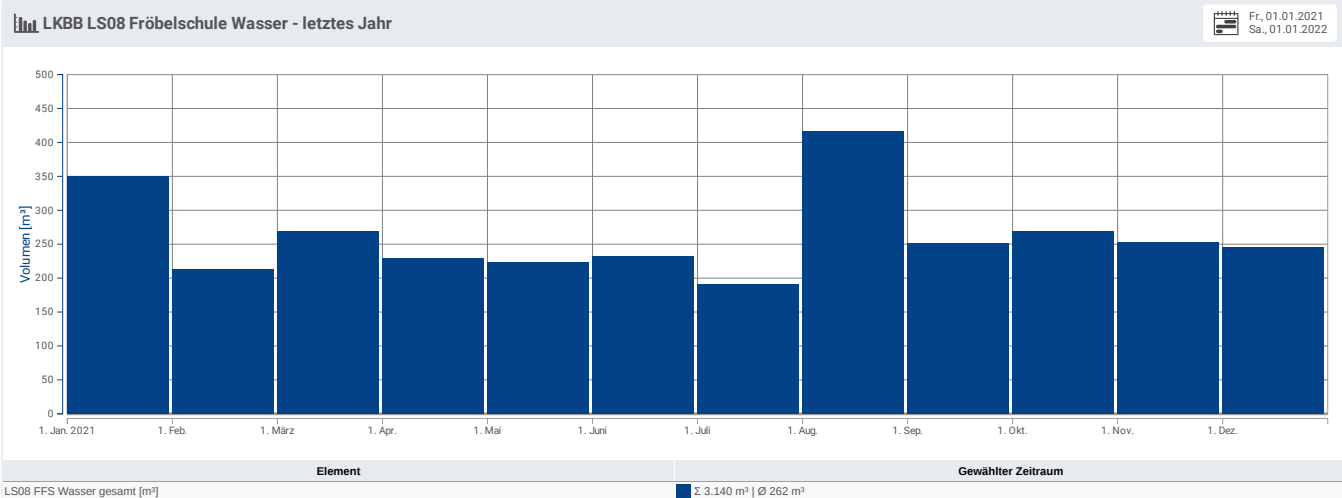
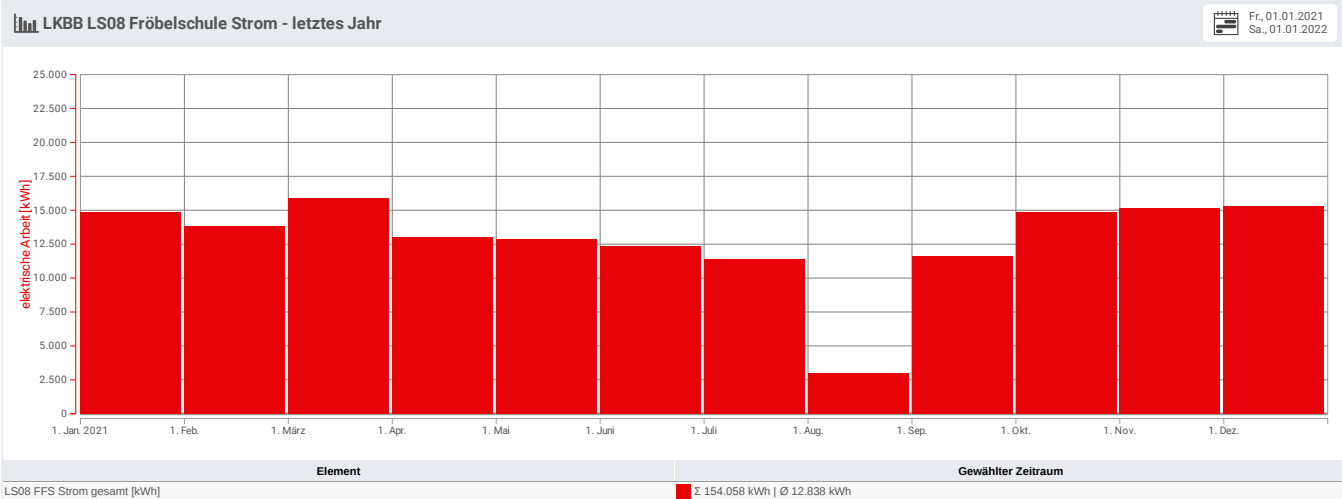
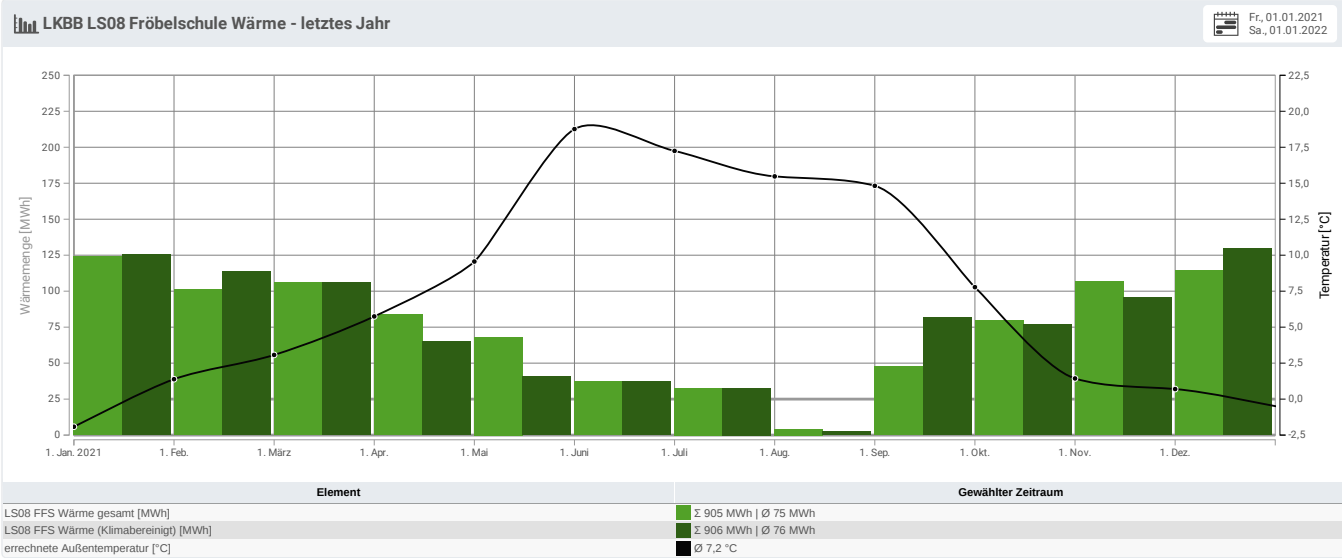
<b>Wärme</b> (Pellet/Gas) Relativ (klimabereinigt) Relativ	<b>01.01.2021 - 01.01.2022</b> 259 kWh/m <sup>2</sup> 261 kWh/m <sup>2</sup>	<b>01.01.2020 - 01.01.2021</b> 257 kWh/m <sup>2</sup> 227 kWh/m <sup>2</sup>	<b>01.01.2010 - 01.01.2011</b> 239 kWh/m <sup>2</sup> 268 kWh/m <sup>2</sup>
<b>Strom</b> Relativ	44,5 kWh/m <sup>2</sup>	40,0 kWh/m <sup>2</sup>	56,7 kWh/m <sup>2</sup>
<b>Wasser</b> Relativ	906 l/m <sup>2</sup>	1.288 l/m <sup>2</sup>	1.445 l/m <sup>2</sup>



# Monatsverbrauchsdaten 2021

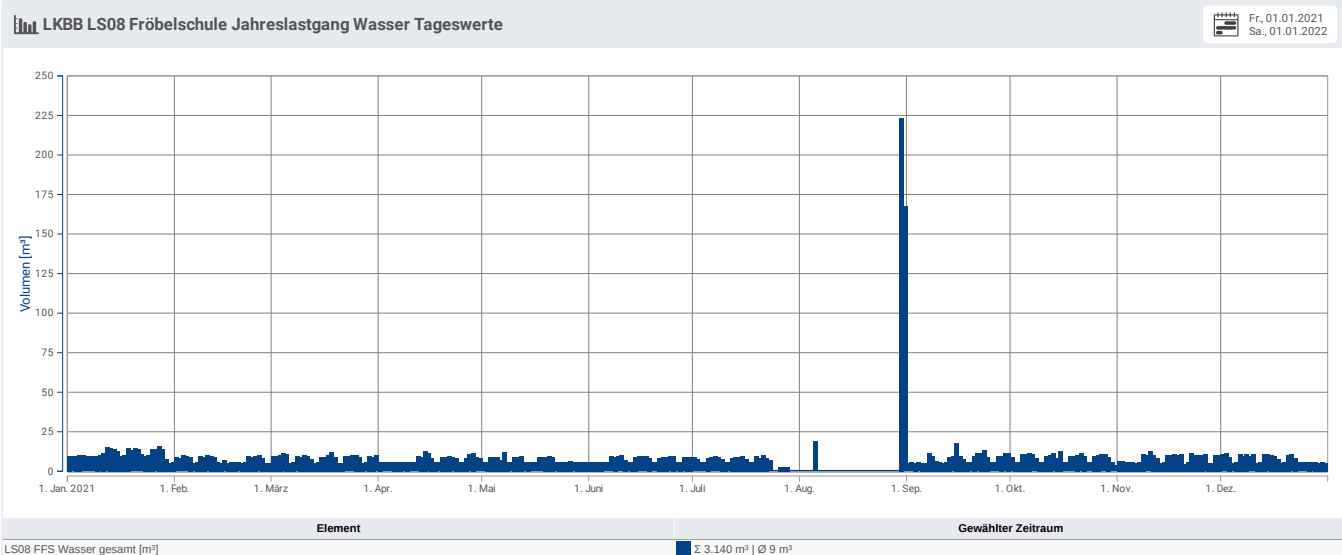
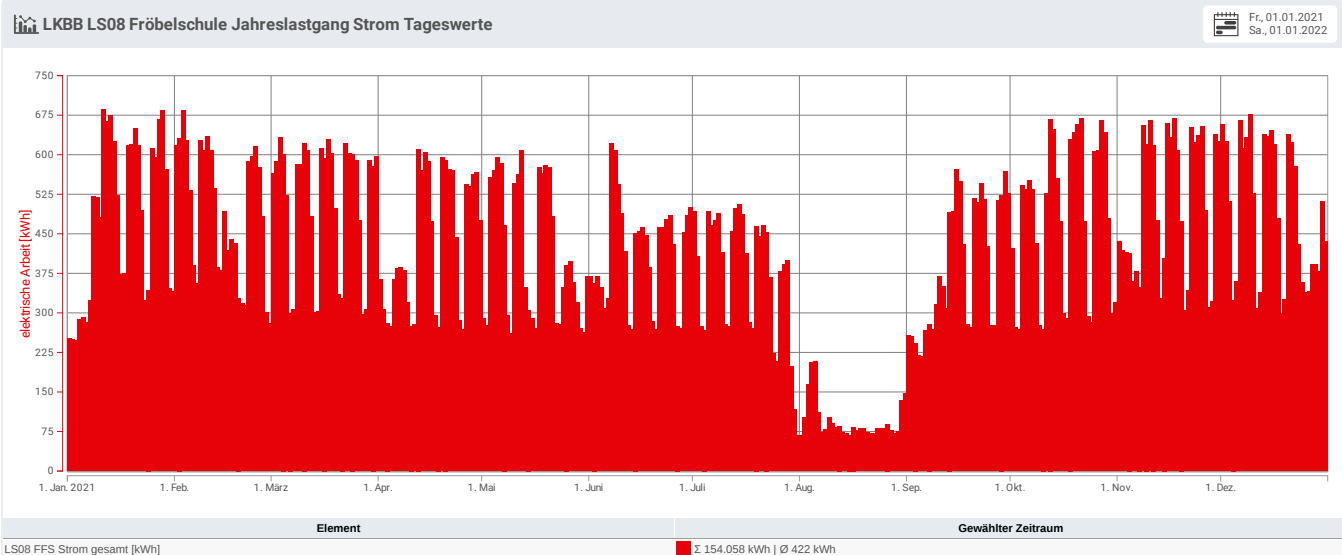
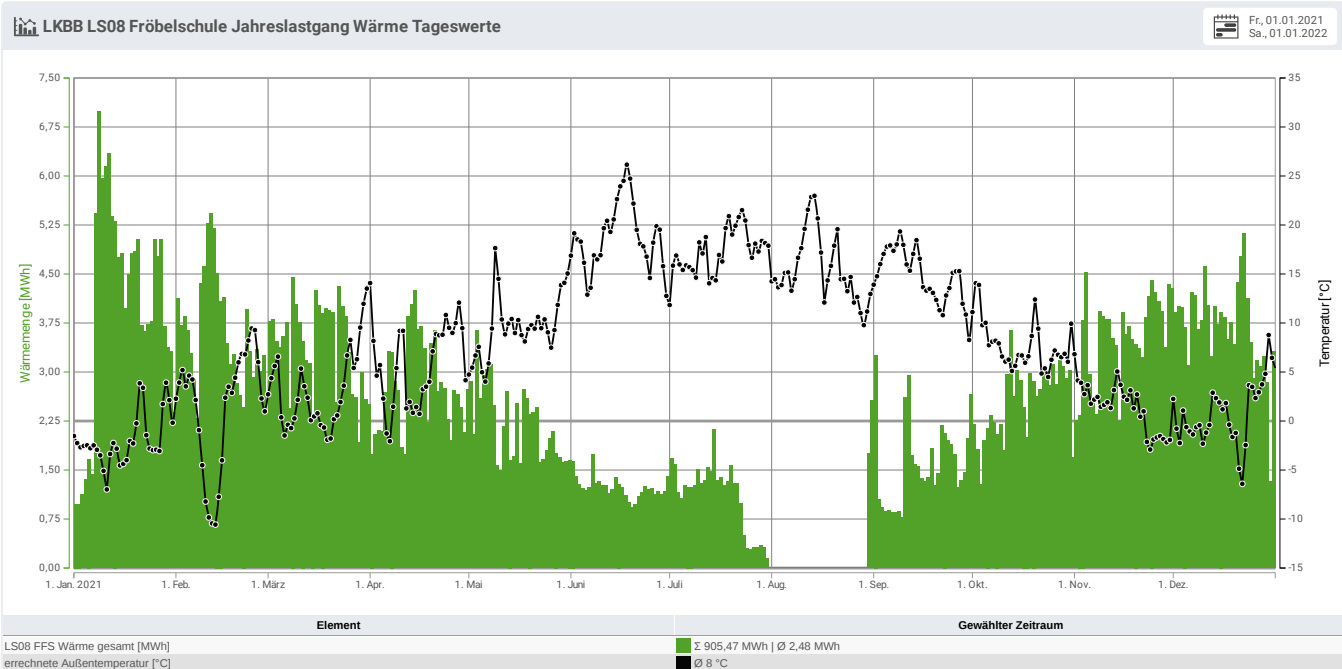
## LS 08 Fröbelschule

Wärme (Pellet/Gas)	<b>2021</b> 905 MWh 154.058 kWh 3.140 m <sup>3</sup>
Strom	
Wasser	



# Lastgangsdaten 2021

## LS 08 Fröbelschule

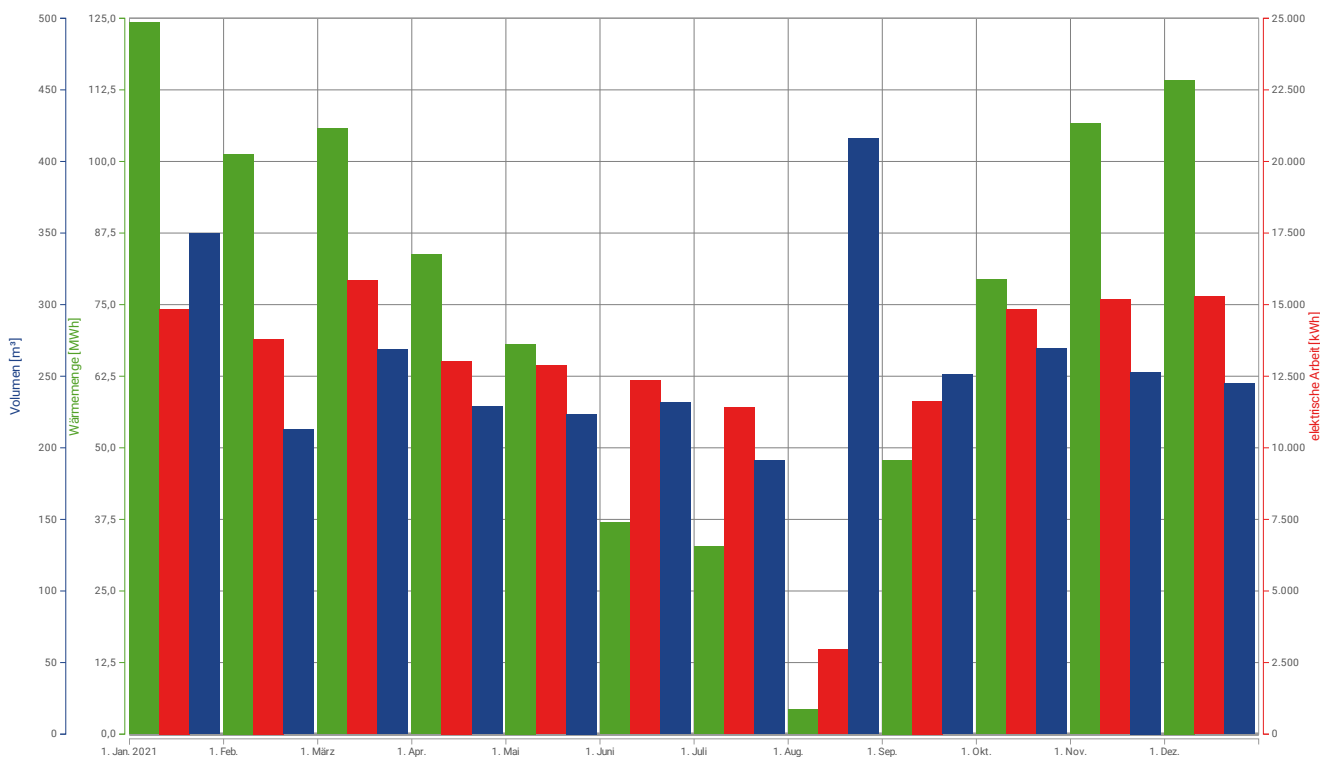


# Monatsvergleich Energieverbräuche 2021

## LS08 Fröbelschule

LKBB LS 08 Fröbelschule Monatsvergleich Energieverbräuche Vorjahr

Fr, 01.01.2021  
Sa, 01.01.2022



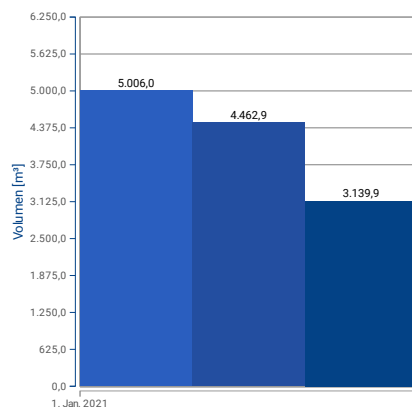
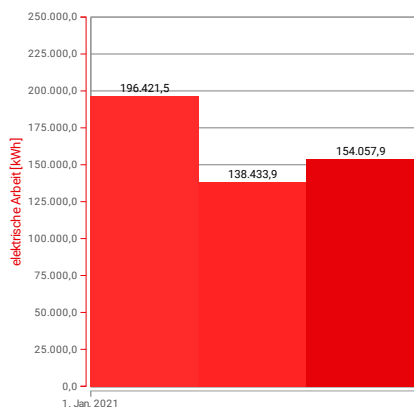
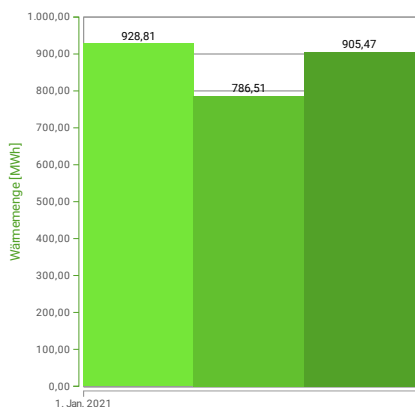
Datum	01.2021	02.2021	03.2021	04.2021	05.2021	06.2021	07.2021	08.2021	09.2021	10.2021	11.2021	12.2021
LS08 FFS Wärme gesamt [MWh]	124 MWh	101 MWh	106 MWh	84 MWh	68 MWh	37 MWh	33 MWh	4 MWh	48 MWh	79 MWh	107 MWh	114 MWh
LS08 FFS Strom gesamt [kWh]	14.852 kWh	13.798 kWh	15.847 kWh	13.037 kWh	12.871 kWh	12.354 kWh	11.416 kWh	2.959 kWh	11.630 kWh	14.821 kWh	15.181 kWh	15.292 kWh
LS08 FFS Wasser gesamt [m³]	349,5 m³	212,7 m³	268,5 m³	228,8 m³	223,6 m³	231,7 m³	190,9 m³	415,9 m³	251,2 m³	269,2 m³	253,1 m³	244,9 m³

### Entwicklung der Energieverbrauchsdaten im Vergleich zum Vorjahr und Bezugsjahr

Wärme absolut ohne Witterungsbereinigung

Strom absolut

Wasser absolut



Bezugsjahr Vorjahr aktuell

Bezugsjahr Vorjahr aktuell

Bezugsjahr Vorjahr aktuell

# Unterzähler 2021

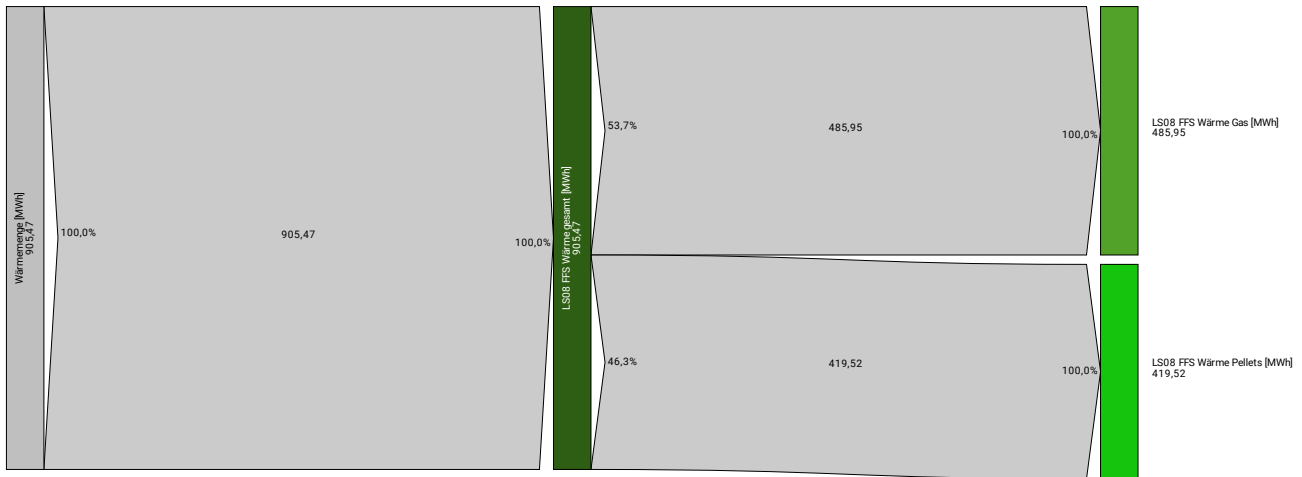
## LS 08 Fröbelschule Herrenberg

Nutzungstyp: Schulgebäude

### Wärme-/Brennstoffzähler

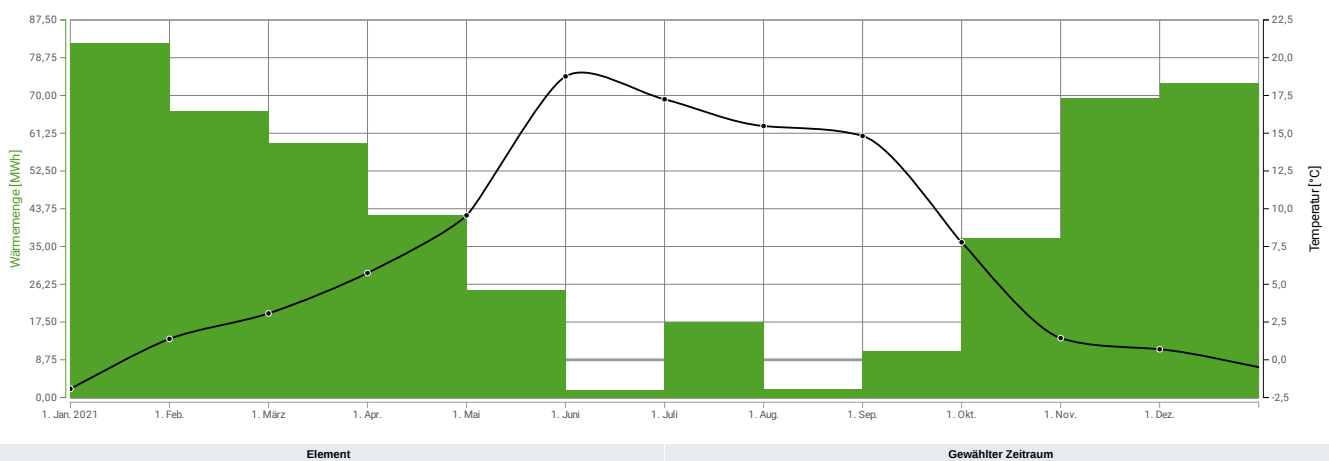
LKBB LS 08 Unterzähler Wärme Jahr

Fr., 01.01.2021  
Sa., 01.01.2022



LKBB LS08 Fröbelschule Unterzähler Wärme Gas Jahreslastgang Monatswerte

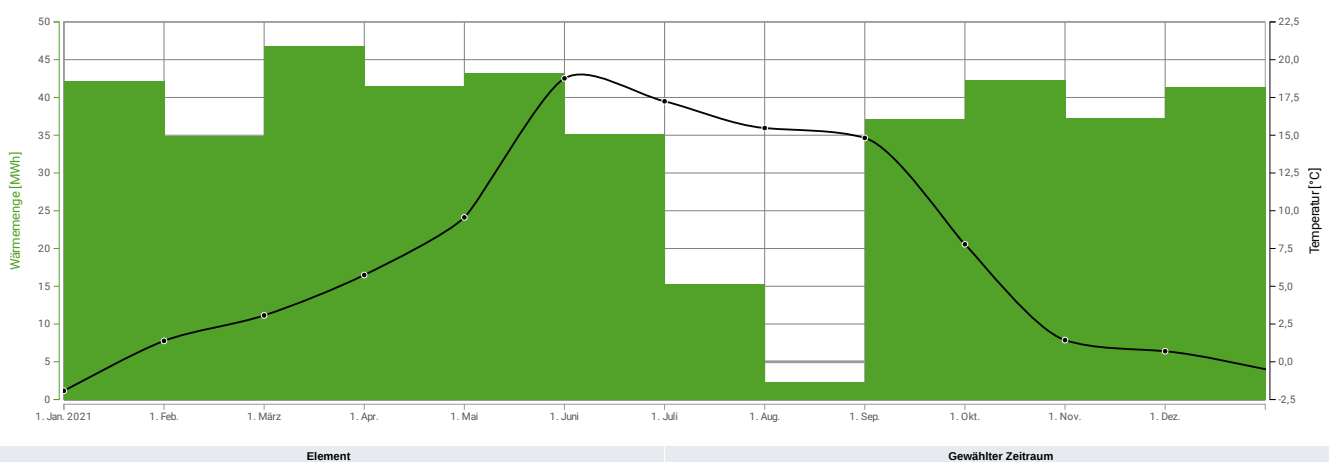
Fr., 01.01.2021  
Sa., 01.01.2022



LS08 FFS Wärme Gas [MWh] █ Σ 485,95 MWh | Ø 40,50 MWh  
 errechnete Außentemperatur [°C] █ Ø 7,2 °C

LKBB LS08 Fröbelschule Unterzähler Wärme Pellets Jahreslastgang Monatswerte

Fr., 01.01.2021  
Sa., 01.01.2022



LS08 FFS Wärme Pellets [MWh] █ Σ 420 MWh | Ø 35 MWh  
 errechnete Außentemperatur [°C] █ Ø 7,2 °C