

Kontakt

Suchthilfezentrum Böblingen

Landhausstraße 58 • 71032 Böblingen

Telefon: (07031) 2165-14

Fax: (07031) 2165-28

E-Mail: suchthilfezentrum@diakonie-boeblingen.de

Suchthilfezentrum Herrenberg

Bahnhofstraße 18 • 71083 Herrenberg

Telefon: (07031) 2181-640

Fax: (07031) 2181-9640

E-Mail: suchthilfe-hbg@mevesta.de

Suchthilfezentrum Leonberg

Agnes-Miegel-Straße 5 • 71229 Leonberg

Telefon: (07152) 901354-0

Fax: (07152) 901354-16

E-Mail: suchthilfezentrum@diakonie-leonberg.de

Suchthilfezentrum Sindelfingen

Hintere Gasse 39 • 71063 Sindelfingen

Telefon: (07031) 2181-230

Fax: (07031) 2181-9230

E-Mail: suchthilfe-sifi@mevesta.de

www.edivbb.de

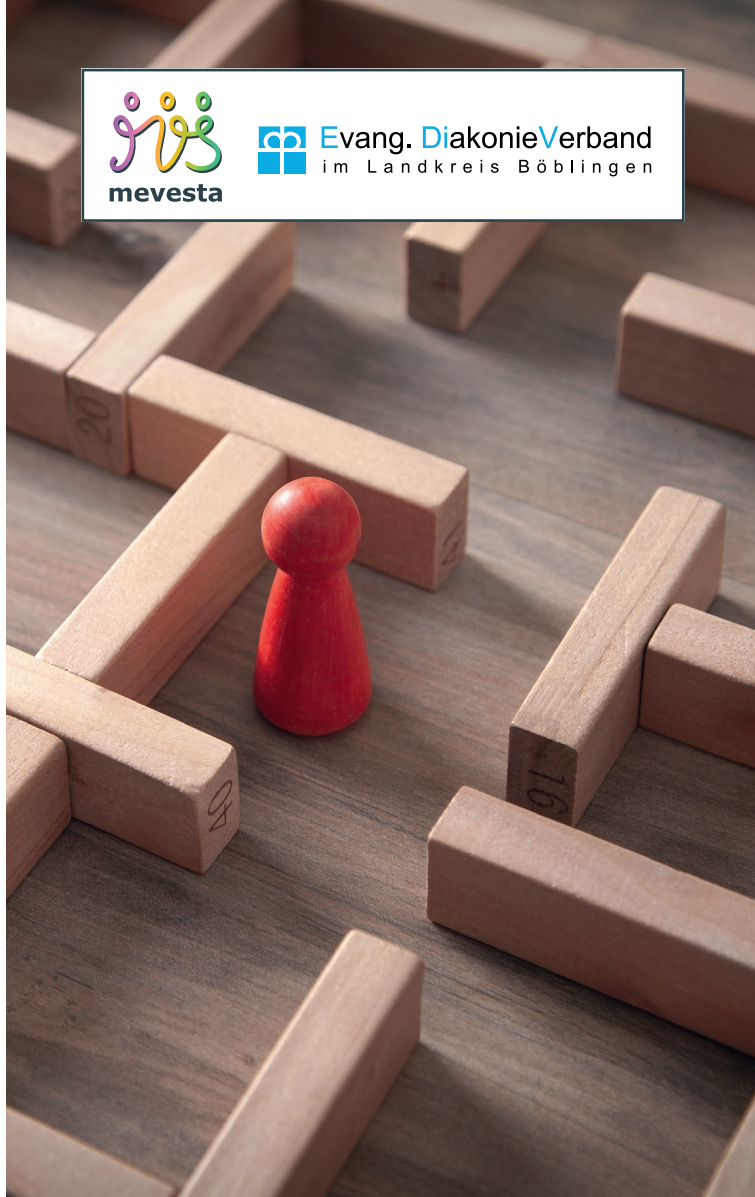
www.mevesta.de

Onlineberatung:

www.suchtberatung.digital



Evang. DiakonieVerband
im Landkreis Böblingen



Suchthilfezentren im Landkreis Böblingen

INFORMATION • BERATUNG • BEHANDLUNG

Über uns

Wir bieten Information und Beratung für Menschen mit riskantem oder abhängigem Konsum von

- Alkohol
- Drogen
- Medikamenten.

Wir unterstützen bei Problemen mit

- Glücksspiel oder
- pathologischem Internetgebrauch.

Wir sind Ansprechpartner für Angehörige und Bezugspersonen.

Wir arbeiten eng mit Selbsthilfegruppen zusammen und stellen bei Bedarf den Kontakt zu einer Gruppe her.

Die Beratung ist freiwillig und kann auf Wunsch auch anonym durchgeführt werden. Wir beraten ohne Vorbedingung.

Wir unterliegen der Schweigepflicht und haben Zeugnisverweigerungsrecht. Die Beratungen sind kostenlos.

Unsere Angebote

- Einzel-, Paar- und Familienberatung
- Informations- und Motivationsgruppen
- Vermittlung in Suchtbehandlung
- Vermittlung zu anderen Diensten / in andere Einrichtungen
- ambulante Rehabilitation
- ambulante Nachsorge im Anschluss an eine erfolgreich abgeschlossene Rehabilitationsmaßnahme
- psychosoziale Betreuung bei Substitutionsbehandlung
- Frühintervention für erstauffällige Konsumenten
- Suchtprävention für Schulen, Betriebe, Vereine und Jugendhilfeeinrichtungen
- Information, Beratung und Schulung zur Früherkennung für weiterführende Schulen und andere Institutionen.