



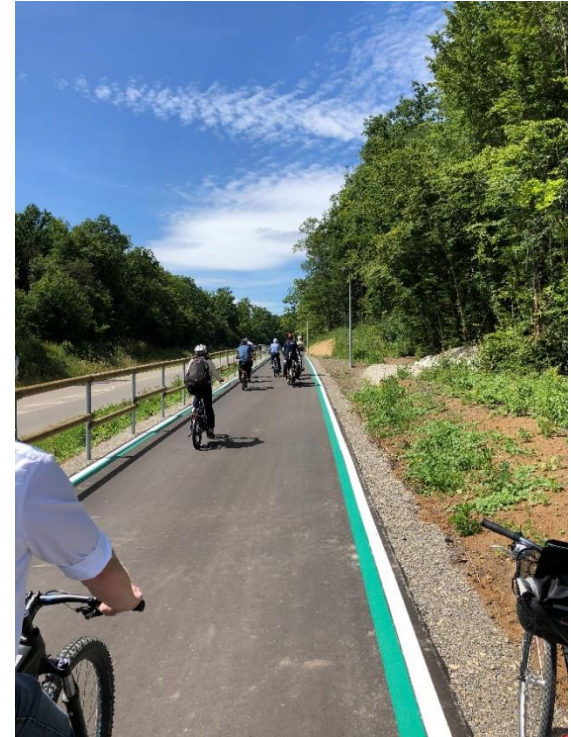
Radschnellverbindung Weil der Stadt – Renningen – Leonberg (RS 17)

Infoveranstaltung

20. Juli 2022

RSV Weil der Stadt – Renningen – Leonberg (RS 17)

1. Rückblick
2. Ziele
3. Das Radnetz des Landkreises Böblingen
4. Das RadNETZ des Landes Baden-Württemberg
5. Was ist eine Radschnellverbindung?
6. Die geplante RSV zwischen Weil der Stadt und Leonberg: Machbarkeitsstudie
7. Ergebnisse Vorplanung
8. Ausblick
9. Fazit



1. Rückblick

Öffentliche Bürgerveranstaltungen

- November 2021: Info- und Beteiligungs-Veranstaltung (online)
- März 2022: 1. Befahrung (Abschnitt: Silberberg-Malmsheim)
- April 2022: 2. Befahrung (Abschnitt: Malmsheim-Weil der Stadt)

Zahlreiche Abstimmungen

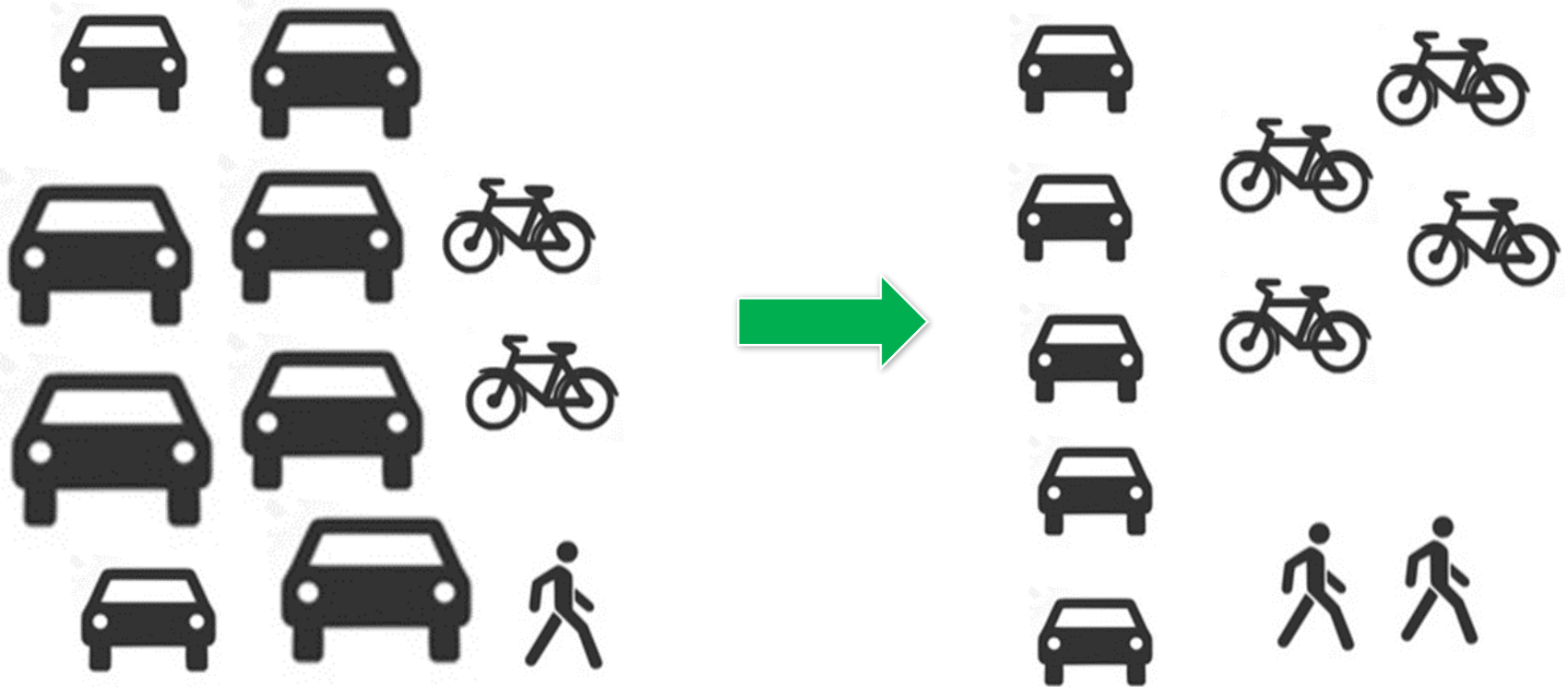
(teilweise mit Vor-Ort-Terminen) mit:

- Vertretern der Stadtverwaltungen
- Vertretern von Verbänden
- Anwohnern vor Ort
- Landwirten
- u. v. m.



2. Ziele

Senkung der Treibhausgasemissionen im Verkehrssektor



3. Das Radnetz des Landkreises Böblingen

Jahr 2014: Erarbeitung einer Radverkehrskonzeption für den Landkreis Böblingen inklusive Definition eines Radnetzes

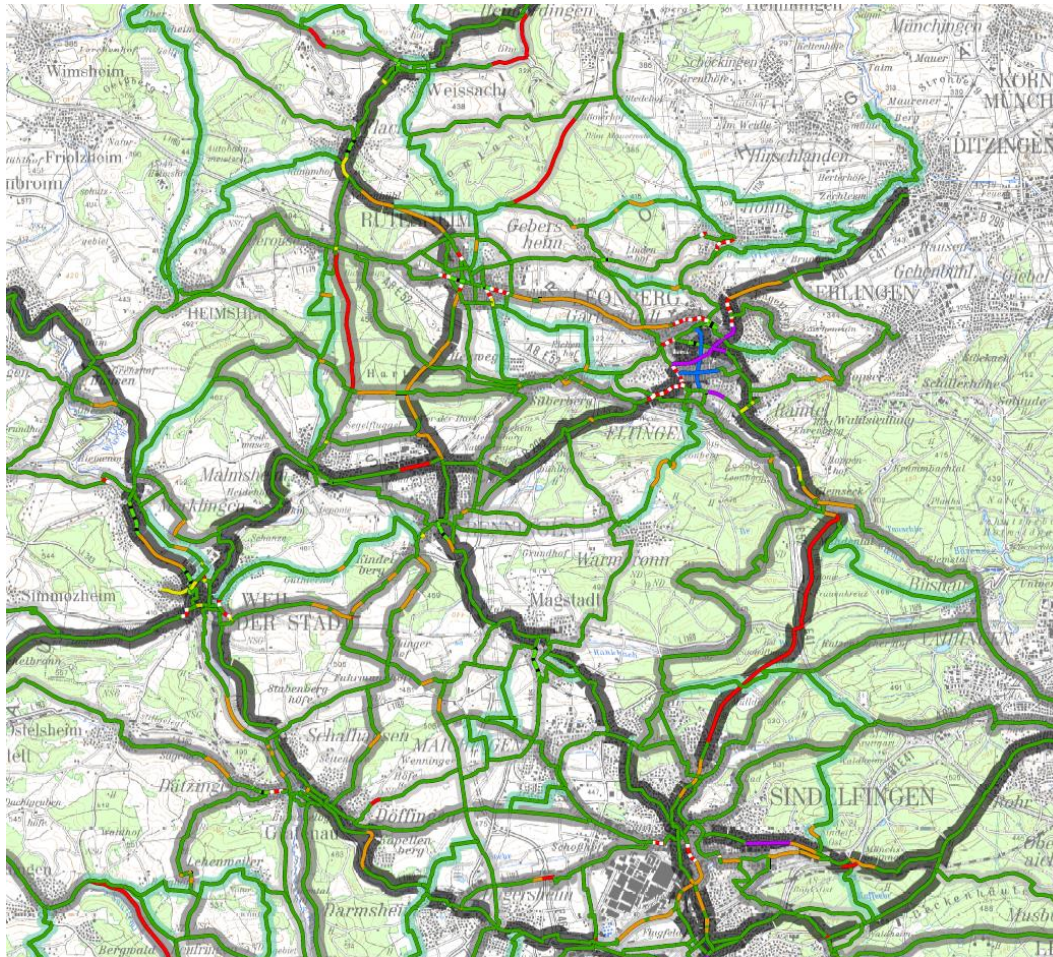
Radnetz bestehend aus:

- Hauptverbindungen 1. Ordnung
- Hauptverbindungen 2. Ordnung
- Nebenverbindungen
- Ergänzenden Freizeitverbindungen

In der Radverkehrskonzeption sind Maßnahmen dargestellt, um die Verbindungen aus- bzw. umzubauen oder anderweitig zu verbessern. Teilweise wurden die Maßnahmen bereits umgesetzt.

3. Das Radnetz des Landkreises Böblingen

Ausschnitt: Netz nördlich von Böblingen



Radverkehrsnetz Landkreis Böblingen

Maßnahmen an Strecken

- keine Maßnahme
- Neubaumaßnahme
- Sanierungsmaßnahme
- Markierungsmaßnahme
- Neugestaltung
- Freigabe für den Radverkehr
- Fahrradstraße
- Reduzierung der Höchstgeschwindigkeit

Netzbedeutung

- Hauptverbindung 1. Ordnung
- Hauptverbindung 2. Ordnung
- Nebenverbindung
- Ergänzende Freizeitverbindung

4. Das RadNETZ des Landes Baden-Württemberg

Jahr 2016: Definition eines RadNETZes für das Land Baden-Württemberg

Ziel: flächendeckendes, durchgängiges Netz alltagstauglicher Fahrradverbindungen zwischen Mittel- und Oberzentren entlang der wichtigsten Siedlungsachsen im Land mit vorgegebenen Qualitätsstandards

Das RadNETZ Baden-Württemberg wird ergänzt (bzw. verdichtet) durch die Radverkehrsnetze der Landkreise sowie der Städte und Gemeinden.



Auszug Karte RadNETZ (vergl. <https://www.aktivmobil-bw.de/radverkehr/radnetz/radnetz-karte/>)

5. Was ist eine Radschnellverbindung?

- extrabreite, direkte und möglichst kreuzungsfreie Wege
- Geringe Zeitverluste durch Warten und Anhalten
- Verbindung wichtiger Quell- und Zielbereiche
- Möglichkeit zum problemlosen nebeneinander fahren oder überholen
- Radverkehr nach Möglichkeit vom Fuß- und Kfz-Verkehr getrennt
- Einheitliche hohe Qualitätsstandards

-> Das Radfahren wird auch auf längeren Strecken attraktiv.

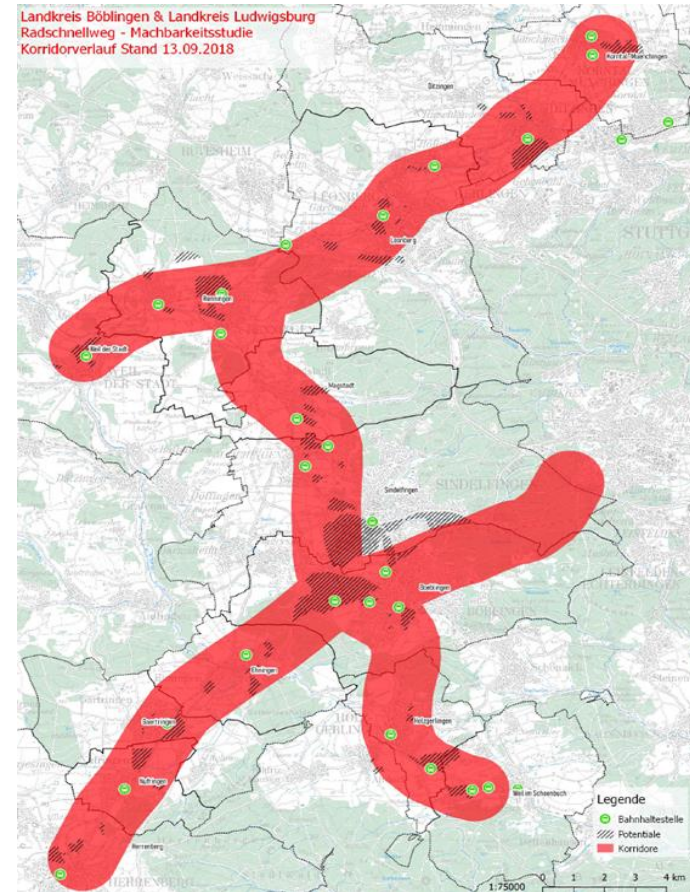
Vergl: <https://www.aktivmobil-bw.de/radverkehr/radschnellverbindungen/qualitaetsstandards-und-musterloesungen/>

6. Die geplante RSV zwischen Weil der Stadt und Leonberg: Machbarkeitsstudie

Machbarkeitsstudie Radschnellverbindungen in den Landkreisen Böblingen und Ludwigsburg (2019)

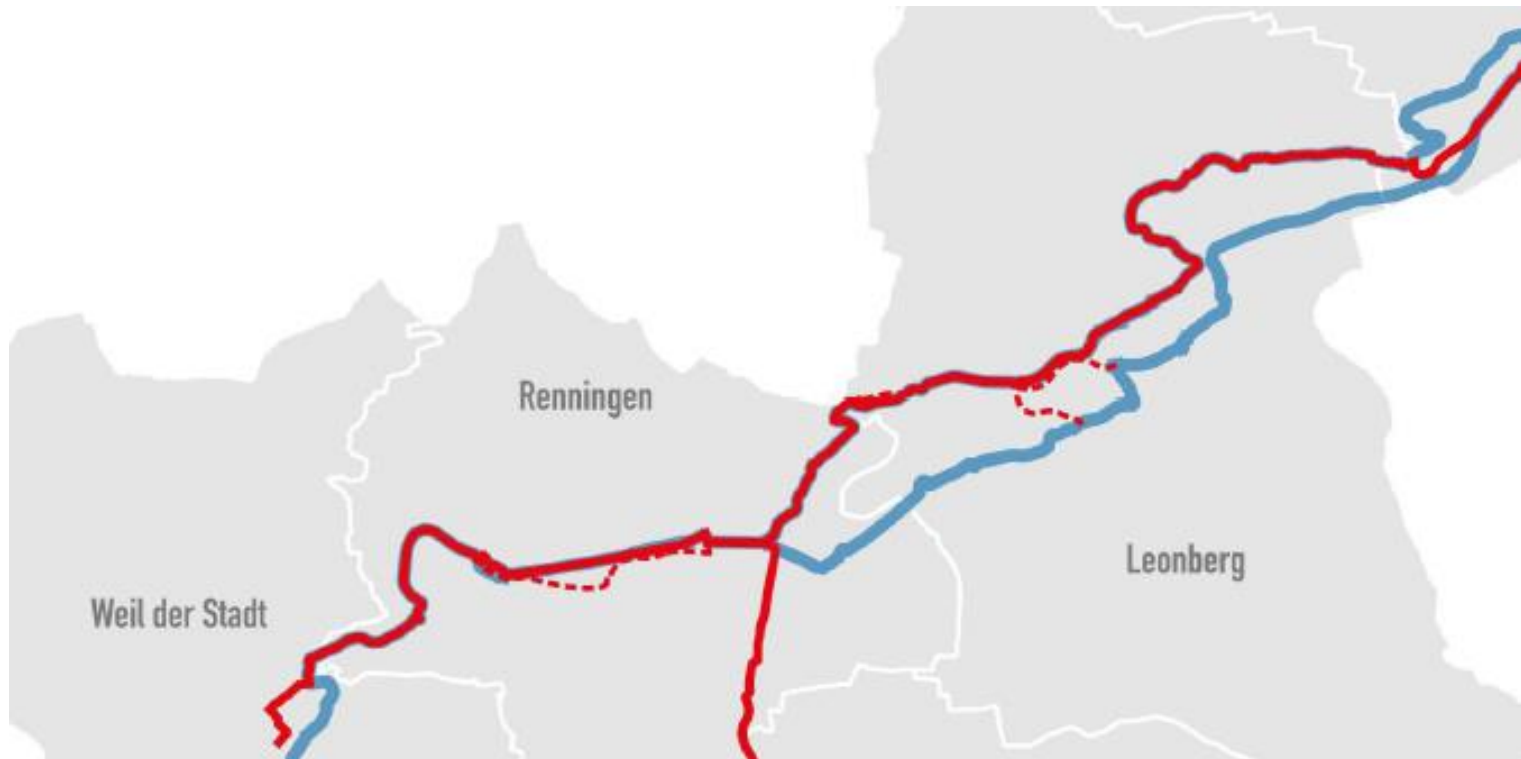
6.1 Untersuchung von drei Hauptverkehrsachsen:

1. Weil der Stadt – Leonberg –
Korntal-Münchingen
2. Renningen –
Sindelfingen/Böblingen – Weil im
Schönbuch
3. Herrenberg –
Böblingen/Sindelfingen – Stuttgart



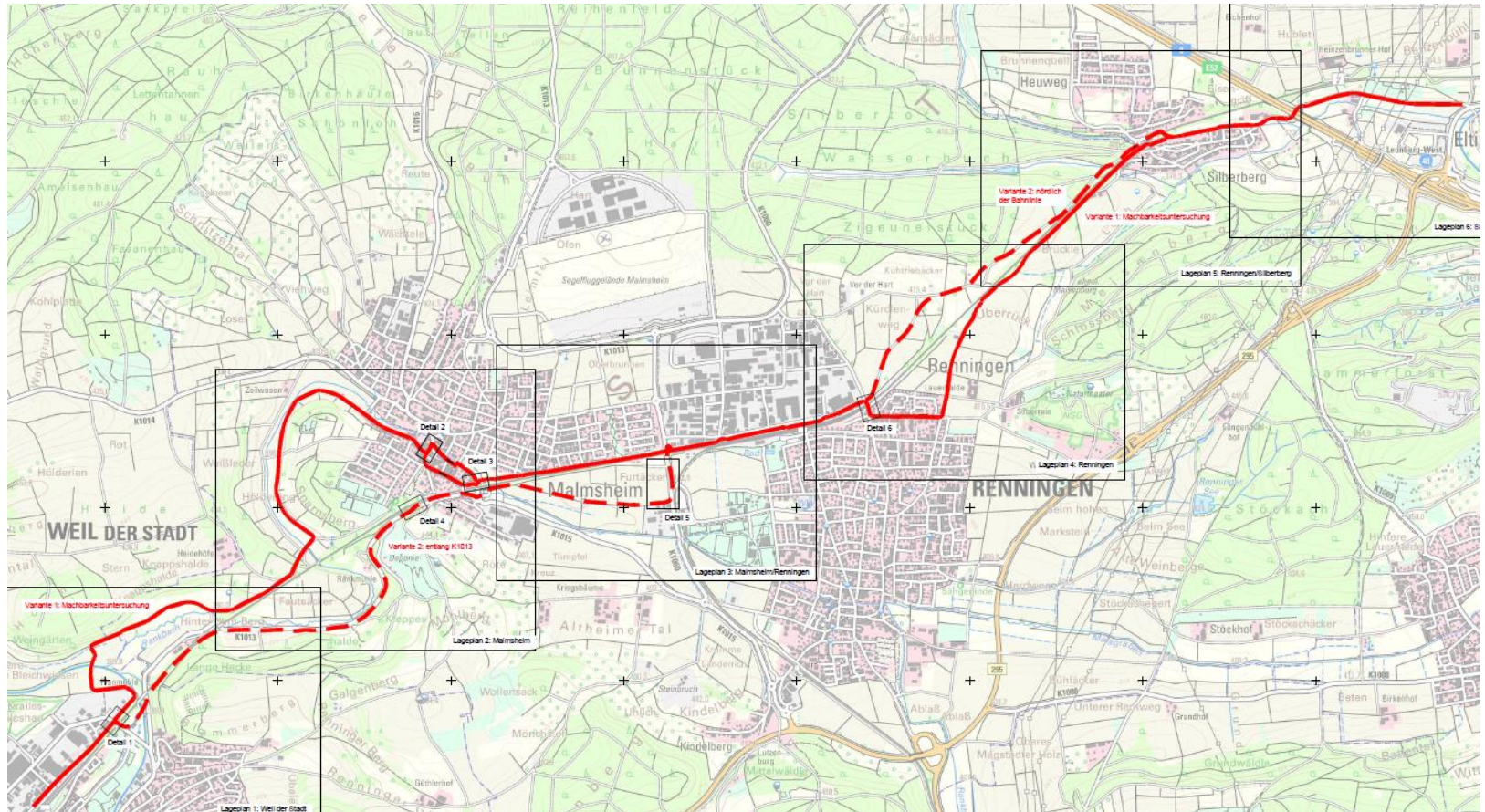
6. Die geplante RSV zwischen Weil der Stadt und Leonberg: Machbarkeitsstudie

6.2 Mögliche Trassenverläufe laut Machbarkeitsstudie



7. Ergebnisse Vorplanung

Übersichtslageplan



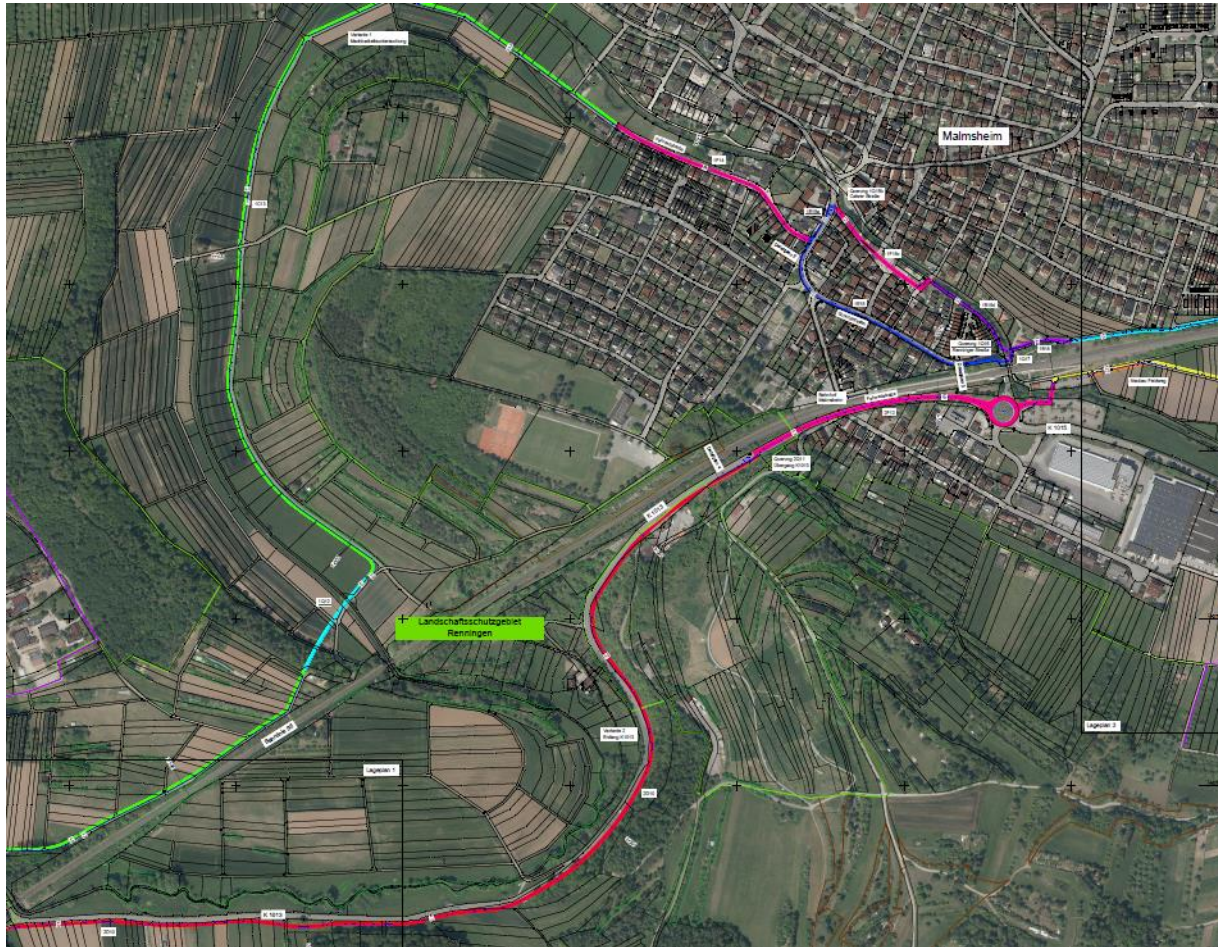
7. Ergebnisse Vorplanung

Lageplan 1



7. Ergebnisse Vorplanung

Lageplan 2



7. Ergebnisse Vorplanung

Lageplan 3



7. Ergebnisse Vorplanung

Lageplan 4



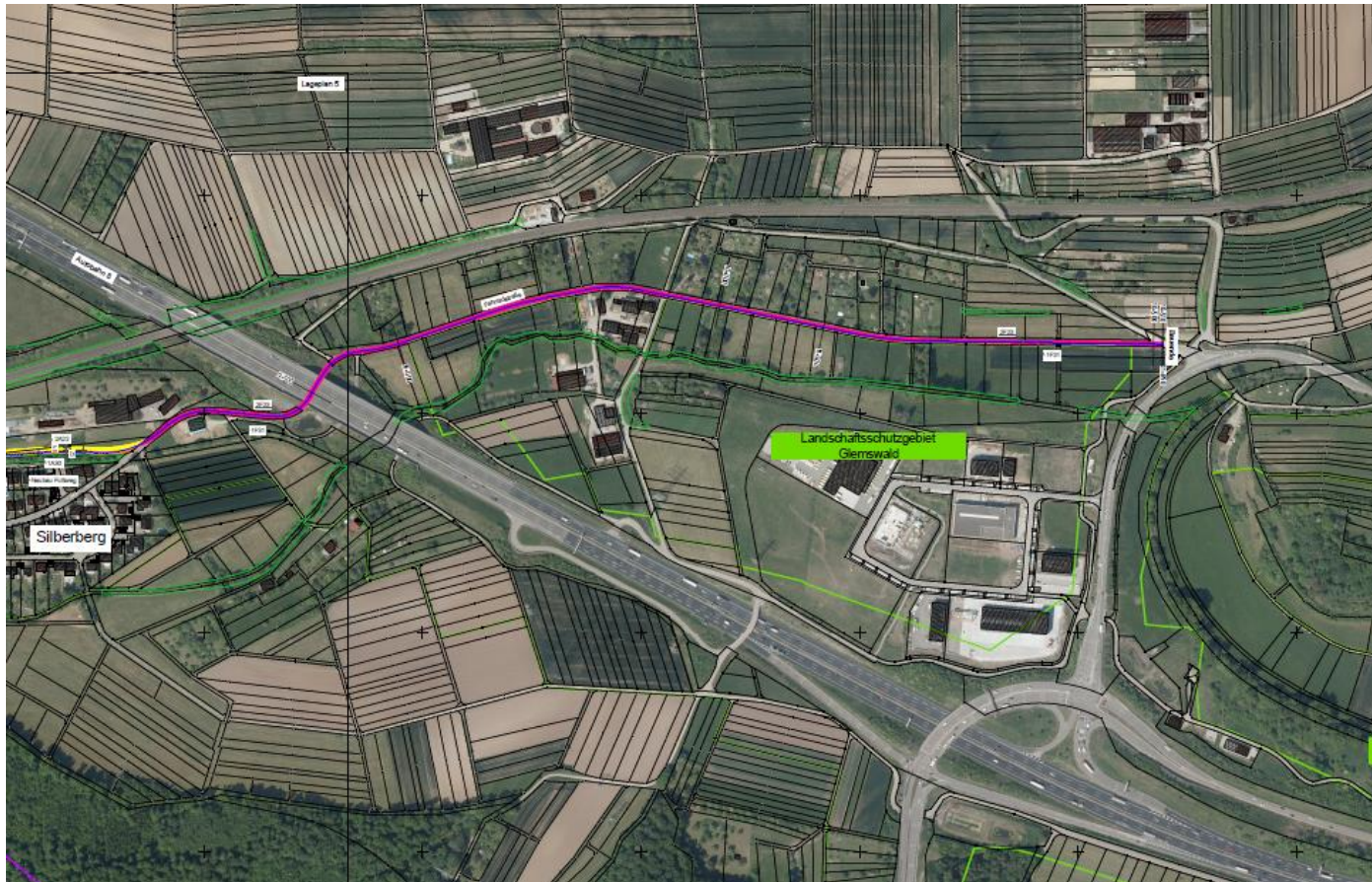
7. Ergebnisse Vorplanung

Lageplan 5



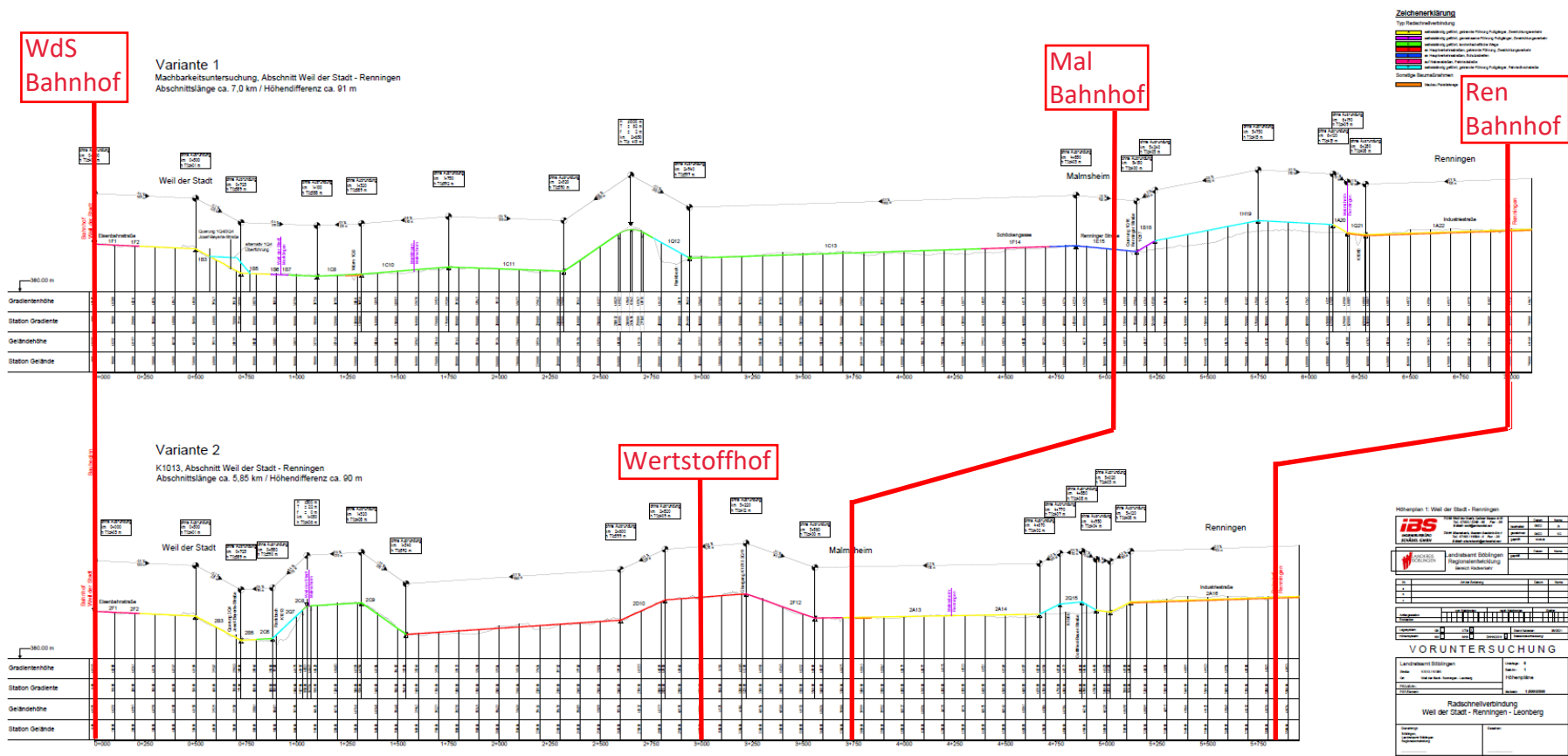
7. Ergebnisse Vorplanung

Lageplan 6



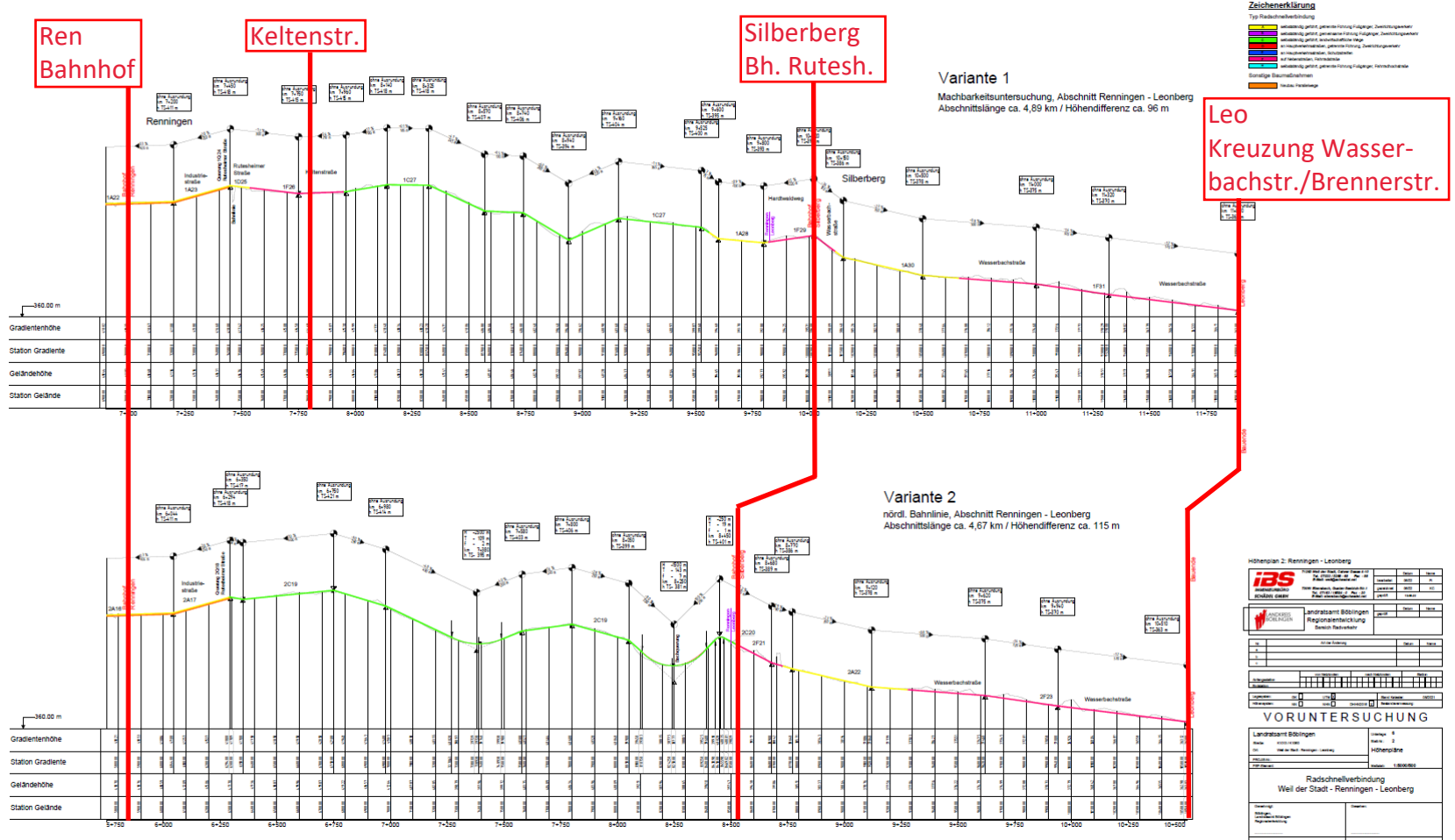
7. Ergebnisse Vorplanung

Höhenprofile: Abschnitt Weil der Stadt – Renningen (Bf)



7. Ergebnisse Vorplanung

Höhenprofile: Abschnitt Renningen (Bf) – Leonberg



8. Ausblick

Weiteres Vorgehen:

- Finale Trassenfindung
- Beschlussfassung im Kreistag
- Detailplanung einzelner Abschnitte
- Detailplanung der Knotenpunkte (Kreuzungen)

9. Fazit:

Drei Hauptverbindungen des Radnetzes des Landkreises Böblingen sollen als Radschnellverbindung aus- bzw. umgebaut werden.

Eine davon ist die Verbindung von Weil der Stadt über Renningen nach Leonberg.

- Hohe Qualitätsstandards
- Fahrradfahren auf diesen Verbindungen wird bequemer
- Verlagerung vom MIV (motorisierten Individualverkehr) auf Radverkehr
- Geringere Treibhausgasemissionen, geringere Belastung von Luftschadstoffen, geringere Lärmbelastung
- Aufenthaltsqualität in angrenzenden Kommunen steigt



Vielen Dank für Ihre
Aufmerksamkeit!

