

Böblingen

Bürozeit: Mittwoch
Bitte vorher einen Termin ausmachen

Haus der Diakonie
Landhausstr. 58
71032 Böblingen
Telefon 07031 2165-11
Fax 07031 2165-99

■ Anreise ab Bahnhof oder Busbahnhof

zu Fuß über den Steg durch das Einkaufszentrum (MöMax) oder außen herum – Charlottenstraße folgen – Sindelfinger Straße überqueren – Landhausstraße folgen – letztes Haus rechts („Altes Arbeitsamt“), Diakoniefahren



Reutlingen

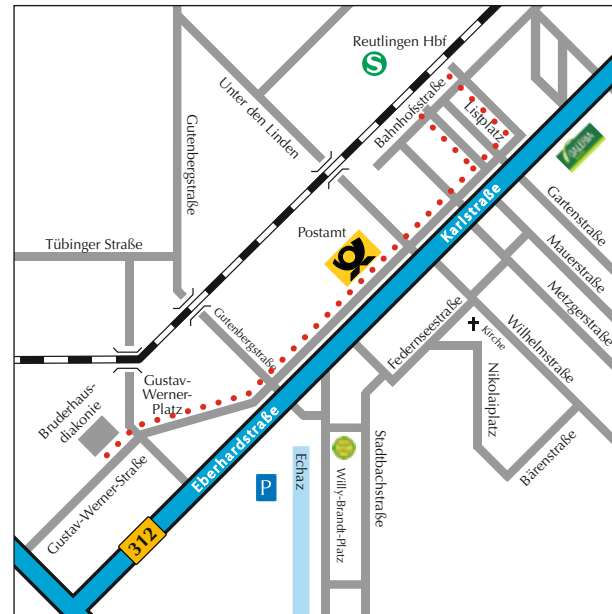
Bürozeit: Dienstag und Donnerstag
Bitte vorher einen Termin ausmachen

Gustav-Werner-Straße 10
72762 Reutlingen

■ Anreise mit Bus und Bahn

5 Minuten Fußweg
vom Hauptbahnhof Reutlingen:

Die Karlstraße/Eberhardstraße in Richtung Hauptpost gehen, rechts in die Gustav-Werner-Straße einbiegen, bis zum Gustav-Werner-Platz, beim Denkmal rechts, Haus Nr. 10, mit Glastüren, im Haus hinten links.



Beratungsstelle

für **gehörlose** und **schwerhörige** Menschen

in den Landkreisen

- Reutlingen
- Tübingen
- Böblingen



Paulinenpflege Winnenden

■ Was

bietet die Beratungsstelle an?

Die Beratungsstelle unterstützt, begleitet und informiert bei

- persönlichen Fragen und Problemen
- Fragen und Problemen in Partnerschaft und Familie
- finanziellen Fragen und Problemen
- psychischen Belastungen
- Suchtproblemen
- Anträgen (z. B. Kur oder Reha)
- Kontakten zu Banken, Ämtern, Krankenkassen und anderen Stellen
- der Organisation von Gebärdensprachdolmetschern
- Fragen zu technischen Hilfsmitteln

■ Wer macht die Beratung?

Beratung in den Landkreisen
Böblingen, Tübingen und Reutlingen:



MARION RÜDINGER
Dipl. Sozialpädagogin (FH),
Dipl. Pädagogin

Telefon 07121 3640195
Fax 07121 3811864
Handy 0151 17142731
marion.ruedinger@paulinenpflege.de

Internettelefon mit Video:

Skype: hoerbehindertenberatung-rt
Ovoo: hoerbehindertenberatung-rt

**Bitte vorher mit SMS/eMail/Fax
einen Termin ausmachen!!**

■ Wer

kann in die Beratungsstelle kommen?

- Gehörlose Menschen
- Schwerhörige Menschen
- Ertaubte Menschen
- CI-Träger
- Verwandte und Angehörige
- Freunde

... die in den Kreisen Reutlingen, Tübingen,
Böblingen wohnen.

Die Beratung ist kostenlos und freiwillig!
**Die Beratung unterliegt der
Schweigepflicht!**

■ Wann

kann ich zur Beratung kommen?

Frau Rüdinger ist dienstags und donnerstags im
Reutlinger Büro und mittwochs im Böblinger
Büro erreichbar.

Bitte schicken Sie ein Fax, eine SMS oder eine
eMail. Dann vereinbaren wir einen Termin.