



Leichte
Sprache

WAHL·HILFE



Einfach wählen gehen!

Europa-wahl 2019

Was man wissen muss zur Europa-wahl



lpb

Landeszentrale
für politische Bildung
Baden-Württemberg

Über das Heft

Jeder kann Politik machen.

Zum Beispiel bei der Europa-wahl.

Sie können mit-bestimmen:

Welche Politiker entscheiden in Deutschland?

Das Heft ist in Leichter Sprache geschrieben.

Viele Menschen kennen Leichte Sprache schon.

Wir trennen lange Wörter mit Punkten.

Zum Beispiel **Wahl-unterlagen**.

So können Sie die einzelnen Teile von dem Wort sehen.

Dann können Sie ein langes Wort leichter lesen.

Dieser Text ist nur in männlicher Sprache geschrieben.

Zum Beispiel steht im Text nur das Wort **Wähler**.

Das Wort Wählerin steht **nicht** im Text.

Wir meinen immer auch die **Frauen**.

So sind die Sätze kürzer.

Dann können Sie die Sätze leichter lesen.

Manchmal schreiben wir ein Wort **blau**.

Blaue Wörter können schwere Wörter sein.

Dann gibt es unten auf der Seite einen blauen Kasten.

Im blauen Kasten erklären wir schwere Wörter.

Jetzt wollen Sie vielleicht endlich wissen:

Wie wähle ich bei der Europa-wahl?

Sie lesen es in diesem Heft!



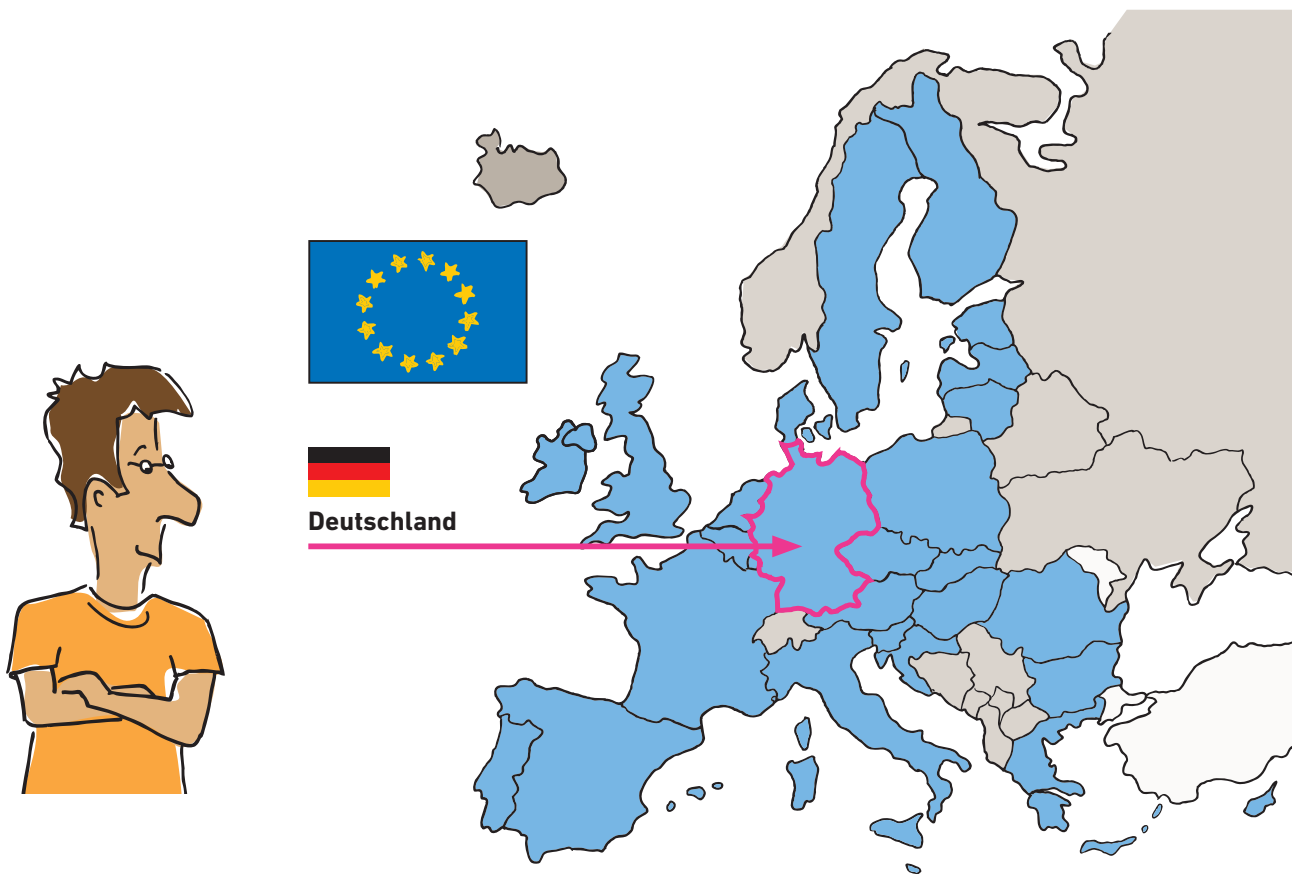
In so einem blauen Kasten
erklären wir schwere Wörter.

Sie lesen in diesem Heft:

Über das Heft	Seite 2
Die Europäische Union	Seite 4
Das Europäische Parlament	Seite 5
Deutschland im Europäischen Parlament	Seite 6
Parteien	Seite 7
Informieren	Seite 8
Wer darf wählen?	Seite 10
Wer darf nicht wählen?	Seite 11
Die Wahlbenachrichtigung	Seite 12
Wählen im Wahlraum	Seite 14
Hilfe beim Wählen	Seite 18
Briefwahl	Seite 19
Wählen mit Briefwahl	Seite 22
Wer hat die Wahl gewonnen?	Seite 26
Wer hat das Heft gemacht?	Seite 27



Die Europäische Union



Europa ist ein Erd-teil mit vielen Ländern.
Einige dieser Länder arbeiten schon seit vielen Jahren eng zusammen.
Sie verfolgen gemeinsame politische Ziele.
Es sind 28 Länder.
Diese 28 Länder nennen sich Europäische Union.

Die Europäische Union ist eine Demokratie.

Demokratie bedeutet:

Alle Menschen bestimmen mit.

Aber nicht alle Menschen kennen sich in allen Fragen aus.

Deshalb gibt es Volks-vertretungen.

Volks-vertretungen sind Menschen, die das Volk vertreten.

Zum Beispiel Politiker.

Die Vertreter vom Volk entscheiden wichtige politische Fragen.

Diese Menschen heißen Abgeordnete.

Sie werden vom Volk gewählt.

Das Europäische Parlament

Die Europäische Union besteht aus 28 Ländern.
Gemeinsam haben sie eine Volksvertretung.
Sie heißt Europäisches Parlament.
Das Europäische Parlament hat seinen Sitz in Straßburg.
Straßburg ist eine Stadt in Frankreich.



Aus jedem Land der Europäischen Union werden
Menschen in das Europäische Parlament gewählt.
Aus Deutschland sind das 96 Abgeordnete.

Das Europäische Parlament entscheidet wichtige Fragen für Europa.
Diese Fragen sind immer auch wichtig für Deutschland.
Die Abgeordneten sprechen für uns bei der Versammlung.
Sie vertreten uns und kämpfen für unsere Rechte.

Das Europäische Parlament wählt auch einen Vorsitzenden.
Das ist der Präsident des Europäischen Parlaments.

Das Europäische Parlament wird alle 5 Jahre neu gewählt.
Diese Wahl heißt Europa-wahl.

Die nächste Europa-wahl ist am 26. Mai 2019.

Man nennt diesen Tag auch Wahl-tag.

Deutschland im Europäischen Parlament



Das Europäische
Parlament hat
751 Abgeordnete.
Man sagt auch dazu:
Vertreter für das Volk.



Im Moment sind
96 deutsche Abgeordnete
von 14 deutschen Parteien
im Europäischen Parlament.
Es gibt auch Abgeordnete
aus anderen Ländern
im Europäischen Parlament.



Parteien

Eine **Partei** ist eine Gruppe von Politikern.

Die Politiker in einer Partei finden **die gleichen** Sachen wichtig.

Die Politiker in einer Partei sind der gleichen Meinung.

Die Politiker wählt man.

Die Politiker nennt man auch **Abgeordnete**.

Die deutschen Abgeordneten im Europäischen Parlament gehören verschiedenen Parteien an.

Die verschiedenen Parteien finden oft **nicht** die gleichen Sachen wichtig.

Im Moment sind 14 Parteien aus Deutschland im Europäischen Parlament.

Es gibt noch mehr Parteien in Deutschland.

Die anderen deutschen Parteien sind im Moment **nicht** im Europäischen Parlament.

Für die Wahl hat jede Partei Politiker genannt.

Auf dem Stimm-zettel stehen die Parteien.

Und die bekanntesten Politiker dieser Parteien.

Wenn eine Partei viele Stimmen bekommt:

Dann sind viele Abgeordnete im Europäischen Parlament.

Abgeordnete sind Politiker.

Sie sind vom Volk gewählt.

Sie sitzen im Europäischen Parlament.

Abgeordnete entscheiden über politische Fragen.



Informieren

Wollen Sie bei der Europa-wahl wählen?

Dafür müssen Sie entscheiden:

Welche Partei soll mich vertreten?

Sie sollten wissen:

Was wollen die verschiedenen Parteien für Europa?



So können Sie es herausfinden:

- Die Parteien stellen sich vor.
Zum Beispiel auf der Straße mit einem Stand.
Sie können mit Vertretern der Partei sprechen.
Sie können das Büro der Partei besuchen.
 - Fast jede Partei hat eine Internet-seite.
Auf der Internet-seite steht das Wahl-programm von der Partei.
 - Im Wahl-programm steht:
 - Welche Ziele die Partei hat.
 - Was in Europa verändert wird.
 - Welche Versprechen die Parteien machen.
- Oft gibt es das Wahl-programm auch in Leichter Sprache.
- Manche Parteien schicken Werbe-briefe.
 - Die Parteien stellen Plakate auf.
 - Hier können Sie sich auch über die Parteien informieren:
 - Im Fernsehen.
 - In der Zeitung.
 - Im Radio.

Wer darf wählen?

Beim Wählen gibt es Regeln.

Für die Europa-wahl müssen Sie **4 Regeln** erfüllen:

- 1. Sie sind deutscher Staatsbürger.
Oder Bürger aus der Europäischen Union.
- 2. Sie sind 18 Jahre
oder älter.
- 3. Sie wohnen in Deutschland
- 4. Ein Gericht hat
Ihnen **nicht** verboten zu wählen.



Erfüllen Sie alle 4 Regeln?
Dann dürfen Sie bei der Europa-wahl wählen.



Wer darf nicht wählen?

- Ein Gericht hat gesagt:
Sie dürfen **nicht** wählen.

Oder:

- Ein Gericht hat gesagt:
Sie brauchen dauerhaft für **alle** Angelegenheiten einen Betreuer.
Ein Betreuer kümmert sich immer um alle Sachen in Ihrem Leben.

Sie wollen trotzdem wählen?

Sprechen Sie mit Ihrem Betreuer darüber.



Sagen Sie der Betreuer muss nicht alles machen.

Das Gericht prüft dann Ihren Fall.

Fragen Sie Ihren Betreuer:

Ist das Gesetz geändert worden?

Die Wahl-benachrichti-gung

Dürfen Sie wählen?

Dann bekommen Sie eine Wahl-benachrichti-gung.

Die Wahl-benachrichti-gung ist ein Brief.

Oder eine Post-karte.

Die Wahl-benachrichti-gung kommt

spätestens 3 Wochen vor dem Wahl-tag mit der Post.

In der Wahl-benachrichti-gung steht:

- Wann ist die Wahl?
- Wo ist Ihr **Wahl-raum**?
- Ist der **Wahl-raum barriere-frei**?

Wahlbenachrichtigung
für die Europawahl
am Sonntag, 26.05.2019

Absender:
Landeshauptstadt Stuttgart
Statistisches Amt
Eberhardstr. 39 (Schwabenzentrum)
70108 Stuttgart (Postfach)

Landeshauptamt Stuttgart, Statistisches Amt, Eberhardstr. 39, 70108 Stuttgart
PREISANADRESSE
REZOLVIER-ZENTRALE
Deutsche Post
1000001110000011000

Ihr Wahlraum:
XXXXXXXXXXXXXXXXXXXX
XXXXXXXXXXXXXXXXXXXX
XXXXXXXXXXXXXXXXXXXX

Ihr Wahlraum ist barrierefrei.
Auskünfte zu Barrierefreien Wahlräumen erhalten Sie unter Tel.: 0711/215-7730
Auskünfte zu Hilfsmitteln für Blinde und Sehbehinderte erhalten Sie unter Tel.: 01805666-456 (0,14 €/Min. aus dem deutschen Festnetz)

Ihre Wahlbezirksnummer: 005-19
Ihre Wählernummer: 1113

H

Sie sind in das Wählerverzeichnis Ihres Wahlbezirks eingetragen und können im oben angegebenen Wahlraum wählen. **Bitte bringen Sie diese Benachrichtigung zur Wahl mit und halten Sie Ihren Personalausweis oder Reisepass bereit.**

Wahlzeit: Die Wahl findet am Sonntag, 26.05.2019 von 8.00 bis 18.00 Uhr statt.

Wahlschein: Wenn Sie in einem anderen Wahlraum Ihres Wahlkreises oder durch **Briefwahl** wählen möchten, müssen Sie einen Wahlschein beantragen. Den Antrag können Sie mit dem auf der Rückseite vorgeprägten Muster stellen.

Sie können auch ohne Verwendung des rückseitigen Antrags die Erteilung eines Wahlscheins mündlich (nicht jedoch telefonisch), schriftlich oder elektronisch beantragen. In diesem Fall müssen Sie Ihren Familiennamen, Ihre Vornamen, Ihr Geburtsdatum und Ihre Wohnanschrift angeben; um die Angabe der Wahlbezirks- und der Wählernummer wird gebeten. Der Antrag auf Erteilung eines Wahlscheins kann auch über unseren e-Bürgerservice im Internet gestellt werden: www.stuttgart.de/briefwahl

Wahlscheineanträge können nur bis Freitag, XX.XX.XXXX 18.00 Uhr, oder bei nachgewiesener plötzlicher Erkrankung bis zum Wahltag, 15.00 Uhr, entgegengenommen werden. Maßgebend ist der Eingang beim Statistischen Amt.

Wahlschein und Briefwahlunterlagen werden von der Deutschen Post AG verschickt. Die Unterlagen können auch persönlich beim Statistischen Amt oder den Bezirksämtern (dort nur bis Donnerstag vor der Wahl) abgeholt werden. Wer für eine andere Person Wahlschein und Briefwahlunterlagen beantragt oder abholt, muss eine schriftliche Vollmacht vorlegen.

Etwasige Unrichtigkeiten in Ihrer Anschrift teilen Sie uns bitte mit.

Im **Wahl-raum** wählen Sie.

Den Wahl-raum nennt man auch Wahl-lokal.

Barriere-freier Wahl-raum bedeutet:

Sie können mit einem Roll-stuhl in den Wahl-raum fahren.

Wahl-benachrichti-gung

Haben Sie keine Wahl-benachrichti-gung bekommen?

Dann melden Sie sich beim Rathaus.

Hier bekommen Sie alle Informationen für die Wahl.

Die Mitarbeiter vom Rathaus helfen Ihnen.

Sie können auch mit der Post wählen.

Dafür gibt es die Brief-wahl.

Sie müssen einen Wahl-schein beantragen.

Auf der Rückseite Ihrer Wahl-benachrichti-gung ist der Antrag.

Den Antrag füllen Sie aus.

Auf Seite 20 können Sie mehr darüber lesen.

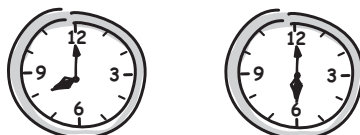
Wählen im Wahl-raum

Gehen Sie am 26. Mai 2019 in den **Wahl-raum**.

Die Adresse von Ihrem Wahl-raum steht in der Wahl-benachrichti-gung.

Mit einem Wahlschein können Sie auch in einem anderen Wahlraum wählen.

Der Wahl-raum ist von **8:00 Uhr bis 18:00 Uhr** geöffnet.



- 1** Was müssen Sie in den Wahl-raum mitbringen?
Ihren **Personal-ausweis**.



Sie können die Wahl-benachrichti-gung auch mitbringen. →

Finden Sie die Wahl-benachrichti-gung nicht mehr?

Das ist egal.

Wichtig ist Ihr **Personal-ausweis**.



- 2** Im Wahl-raum sind Wahl-helfer.

Zeigen Sie den Wahl-helfern Ihren **Personal-ausweis**.




Wählen im Wahl-raum

Bei der Europa-wahl haben Sie eine Stimme.

Mit dieser Stimme wählen sie eine **Partei**.

Der **Stimm-zettel** sieht ungefähr so aus.

Stimmzettel Sie haben **1** Stimme 

für die Wahl
der Abgeordneten des Europäischen Parlaments
am 26. Mai 2019
im Land Baden-Württemberg

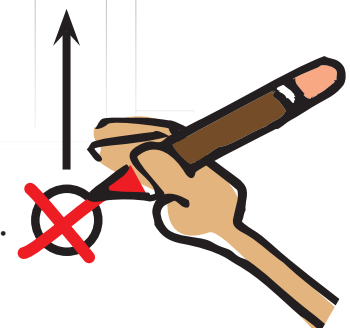
▼
Bitte hier
ankreuzen

1	Partei 1 1. Musterfrau Vorname , Anwältin, Musterhausen 2. Mustermann Vorname , Polizist, Musterort 3. Musterfrau, Vorname , Hausfrau, Musterstadt 4. Mustermann Vorname , Tischler, Musterstadt 5. Musterfrau Vorname , Rentnerin, Musterhausen 6. Mustermann Vorname , Landwirt, Musterhausen 7. Musterfrau, Vorname , Studentin, Musterstadt 8. Mustermann Vorname , Rentner, Musterhausen 9. Musterfrau Vorname , Übersetzerin, Musterort 10. Mustermann Vorname , Hausmann, Musterstadt	<input type="radio"/>
2	Partei 2 1. Mustermann Vorname , Polizist, Musterhausen 2. Musterfrau, Vorname , Landwirtin, Musterstadt 3. Mustermann Vorname , Rentner, Musterstadt 4. Musterfrau Vorname , Übersetzerin, Musterhausen 5. Mustermann Vorname , Anwalt, Musterort 6. Musterfrau, Vorname , Tischlerin, Musterstadt 7. Mustermann Vorname , Student, Musterhausen 8. Musterfrau Vorname , Hausfrau, Musterort 9. Mustermann Vorname , Übersetzer, Musterstadt 10. Mustermann Vorname , Landwirt, Musterhausen	<input type="radio"/>
3	Partei 3 1. Musterfrau, Vorname , Hausfrau, Musterstadt 2. Mustermann Vorname , Polizist, Musterhausen 3. Musterfrau Vorname , Anwältin, Musterort 4. Mustermann Vorname , Tischler, Musterstadt 5. Musterfrau Vorname , Rentnerin, Musterhausen 6. Mustermann Vorname , Rentner, Musterhausen 7. Musterfrau Vorname , Übersetzerin, Musterort 8. Mustermann Vorname , Landwirt, Musterhausen 9. Musterfrau, Vorname , Studentin, Musterstadt 10. Mustermann Vorname , Hausmann, Musterstadt	<input type="radio"/>
4	Partei 4 1. Mustermann Vorname , Anwalt, Musterort 2. Musterfrau, Vorname , Landwirtin, Musterstadt 3. Mustermann Vorname , Polizist, Musterhausen 4. Musterfrau Vorname , Übersetzerin, Musterhausen 5. Mustermann Vorname , Rentner, Musterstadt 6. Musterfrau, Vorname , Tischlerin, Musterstadt 7. Mustermann Vorname , Student, Musterhausen 8. Musterfrau Vorname , Hausfrau, Musterort 9. Mustermann Vorname , Übersetzer, Musterstadt 10. Mustermann Vorname , Landwirt, Musterhausen	<input type="radio"/>
5	Partei 5 1. Musterfrau Vorname , Anwältin, Musterort 2. Mustermann Vorname , Polizist, Musterhausen 3. Musterfrau, Vorname , Hausfrau, Musterstadt 4. Mustermann Vorname , Tischler, Musterstadt 5. Musterfrau Vorname , Rentnerin, Musterhausen 6. Mustermann Vorname , Landwirt, Musterhausen 7. Musterfrau, Vorname , Studentin, Musterstadt 8. Mustermann Vorname , Rentner, Musterhausen 9. Musterfrau Vorname , Übersetzerin, Musterort 10. Mustermann Vorname , Hausmann, Musterstadt	<input type="radio"/>
6	Partei 6 1. Mustermann Vorname , Polizist, Musterhausen 2. Musterfrau, Vorname , Landwirtin, Musterstadt 3. Mustermann Vorname , Rentner, Musterstadt 4. Musterfrau Vorname , Übersetzerin, Musterhausen 5. Mustermann Vorname , Anwalt, Musterort 6. Musterfrau, Vorname , Tischlerin, Musterstadt 7. Mustermann Vorname , Student, Musterhausen 8. Musterfrau Vorname , Hausfrau, Musterort 9. Mustermann Vorname , Übersetzer, Musterstadt 10. Mustermann Vorname , Landwirt, Musterhausen	<input type="radio"/>
7	Partei 7 1. Musterfrau, Vorname , Hausfrau, Musterstadt 2. Mustermann Vorname , Polizist, Musterhausen 3. Musterfrau Vorname , Anwältin, Musterort 4. Mustermann Vorname , Tischler, Musterstadt 5. Musterfrau Vorname , Rentnerin, Musterhausen 6. Mustermann Vorname , Rentner, Musterhausen 7. Musterfrau Vorname , Übersetzerin, Musterort 8. Mustermann Vorname , Landwirt, Musterhausen 9. Musterfrau, Vorname , Studentin, Musterstadt 10. Mustermann Vorname , Hausmann, Musterstadt	<input type="radio"/>
8	Partei 8 1. Mustermann Vorname , Anwalt, Musterort 2. Musterfrau, Vorname , Landwirtin, Musterstadt 3. Mustermann Vorname , Polizist, Musterhausen 4. Musterfrau Vorname , Übersetzerin, Musterhausen 5. Mustermann Vorname , Rentner, Musterstadt 6. Musterfrau, Vorname , Tischlerin, Musterstadt 7. Mustermann Vorname , Student, Musterhausen 8. Musterfrau Vorname , Hausfrau, Musterort 9. Mustermann Vorname , Übersetzer, Musterstadt 10. Mustermann Vorname , Landwirt, Musterhausen	<input type="radio"/>
9		<input type="radio"/>

Ein Kreuz

auf der rechten Seite.

Damit wählen Sie eine Partei.



Gehen Sie in eine Wahl-kabine.
Den Stimm-zettel nehmen Sie
in die Wahl-kabine mit.

Auf dem Stimm-zettel stehen:
die Namen von den Parteien.

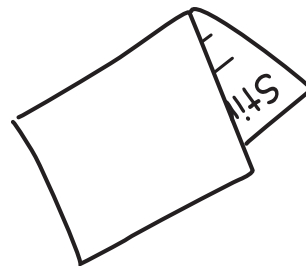


1 Entscheiden Sie sich für eine Partei.

Dann kreuzen Sie die Partei auf dem Stimm-zettel im Kreis an.

2 Am Ende falten Sie den Stimm-zettel

ein Mal mit der Schrift nach innen.
So kann niemand sehen,
was Sie gewählt haben.



3 Werfen Sie den Stimm-zettel
durch den Schlitz in die Wahl-box.

Jetzt haben Sie gewählt!



Hilfe beim Wählen

Brauchen Sie beim Wählen Hilfe?

Zum Beispiel:

- Können Sie den Stimm-zettel nicht lesen?
Fragen Sie einen Wahl-helfer.
Ein Wahl-helfer liest Ihnen den Stimm-zettel vor.
- Können Sie den Stift nicht alleine benutzen?
Fragen Sie einen Wahl-helfer.

Oder bringen Sie einen Freund mit.

Auch ein Freund kann das Kreuz für Sie machen.

Trotzdem entscheiden **Sie allein**.

Der Freund kennt jetzt Ihre Entscheidung.

Der Freund darf Ihre Entscheidung **nicht** verraten.

Denn Wahlen sind **geheim**.



Brief-wahl

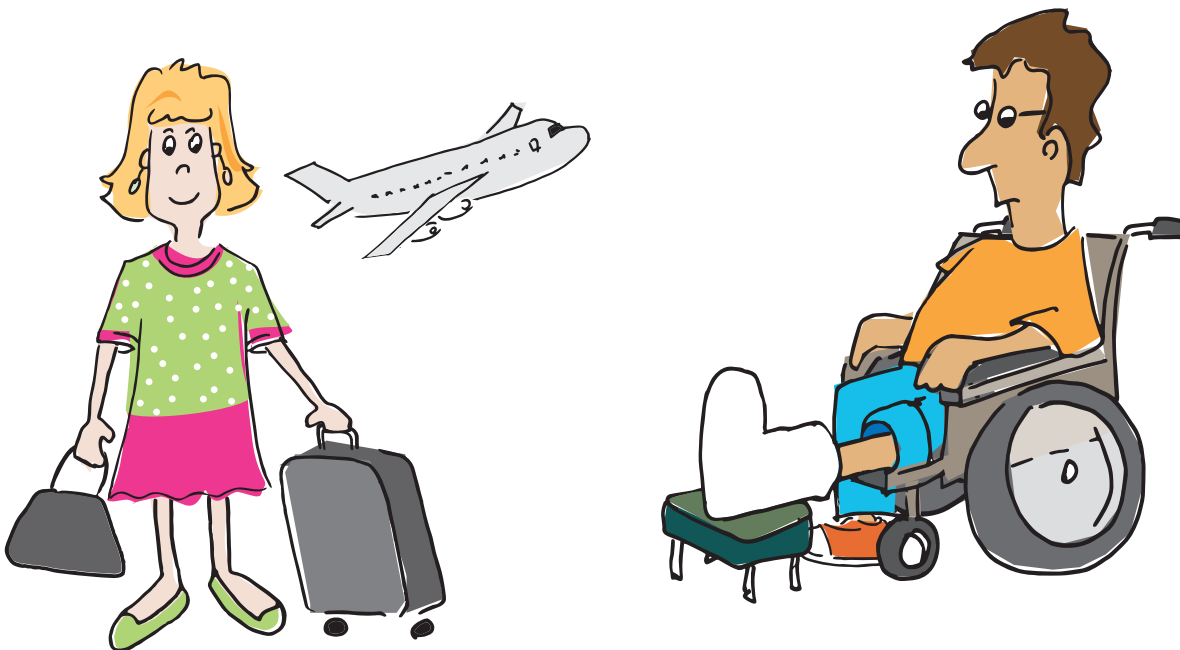
Sie können eine Brief-wahl machen.

Zum Beispiel wenn Sie:

- **nicht** zu Hause sind.
- oder **keine** Zeit haben.
- oder **nicht** in den Wahl-raum können.
- oder krank sind.

Dann können Sie eine **Brief-wahl** machen.

Dann müssen Sie am 26. Mai 2019 **nicht** in den Wahl-raum gehen.



Die Papiere zur Brief-wahl heißen **Wahl-unter-lagen**.

Wie bekommen Sie die Wahl-unter-lagen zur Brief-wahl?

Sie können die Wahl-unter-lagen mit der **Post** bekommen.

Oder

Sie können die Wahl-unter-lagen **persönlich** im Wahl-büro abholen.

Bringen Sie den Personal-ausweis mit.



Brief-wahl

Wahl-unterlagen mit der Post bekommen

Wollen Sie die Wahl-unterlagen mit der Post bekommen?

Sie müssen einen **Wahl-schein beantragen**.

Auf der Rückseite Ihrer Wahl-benachrichti-gung ist der Antrag.

Den Antrag füllen Sie aus.

Kreuzen Sie an:

- An welche Adresse sollen die Wahl-unterlagen geschickt werden?



Unterschreiben Sie!



Schicken Sie den Antrag **gleich** mit der Post zum Wahl-büro.

Wahlscheinantrag

Nur ausfüllen, unterschreiben und absenden, wenn Sie **n i c h t** in Ihrem Wahlraum, sondern in einem anderen Wahlbezirk Ihres Wahlkreises oder durch Briefwahl wählen möchten. Den Antrag können Sie **im ausreichend frankierten Umschlag** an die umseitig genannte Absenderadresse zurückschicken oder beim Statistischen Amt oder den Bezirksämtern (dort nur bis Donnerstag vor der Wahl) abgeben.

Ich beantrage die Erteilung eines Wahlscheins mit Briefwahlunterlagen für die Europawahl am 26. Mai 2019.

Die Unterlagen

sollen an meine auf der Vorderseite gedruckte Anschrift geschickt werden.

sollen ab _____ an folgende Anschrift geschickt werden:

Datum

Name, Vorname, evtl. Titel oder Vornamen

Straße, Hausnummer, Postleitzahl, Ort, ggf. Staat

werden abgeholt.

_____ X _____ X
Datum Unterschrift des/des Wahlberechtigten

Vollmacht

Die Unterlagen sollen an folgende Person ausgehändigt werden, die ich hiermit zur Entgegennahme berechtige:

Name, Vorname _____

Straße, Hausnummer _____

Postleitzahl, Ort _____

Datum _____ Unterschrift des/des Wahlberechtigten _____

Mir ist bekannt, dass der Wahlschein mit den Briefwahlunterlagen durch die von mir benannte Person nur abgeholt werden darf, wenn eine schriftliche Vollmacht vorliegt (die Eintragung der bevollmächtigten Person in diesen Antrag genügt) und von der bevollmächtigten Person nicht mehr als vier Wahlberechtigte vertreten werden. Die bevollmächtigte Person hat dies der Gemeindebehörde vor Empfangnahme der Unterlagen schriftlich zu versichern. Auf Verlangen hat sie sich auszuweisen.

Erklärung des/des Bevollmächtigten (nicht von dem/dem Wahlberechtigten auszufüllen)

Hiermit bestätige ich _____
Name, Vorname

den Erhalt der Unterlagen und versichere, dass ich nicht mehr als vier Wahlberechtigte bei der Empfangnahme der Briefwahlunterlagen verrete.

Datum _____ Unterschrift des/des Bevollmächtigten _____



Sie haben den Wahlschein beantragt?

Dann bekommen Sie die 4 Wahl-unterlagen mit der Post geschickt:

1. Den Wahl-schein.
2. Den Stimm-zettel.
3. Einen blauen Umschlag.
4. Einen roten Umschlag.

Wahlschein für die Europawahl am 26. Mai 2019

Bitte geben Sie hier die Daten der Wahlberechtigten an:

Wahlberechtigter:

Wahlort:

Wahlkreis:

Stimmkreis:

Bitte geben Sie hier die Daten der Wahlberechtigten an:

Wahlberechtigter:

Wahlort:

Wahlkreis:

Stimmkreis:

Bitte geben Sie hier die Daten der Wahlberechtigten an:

Wahlberechtigter:

Wahlort:

Wahlkreis:

Stimmkreis:

Stimmzettel Sie haben 1 Stimme

für die Wahl der Abgeordneten des Europäischen Parlaments am 26. Mai 2019 im Land Baden-Württemberg

1	1. Wahlkreis Baden-Württemberg 1. Wahlkreis Baden-Württemberg 1. Wahlkreis Baden-Württemberg 1. Wahlkreis Baden-Württemberg	4. Wahlkreis Baden-Württemberg 4. Wahlkreis Baden-Württemberg 4. Wahlkreis Baden-Württemberg 4. Wahlkreis Baden-Württemberg	<input type="radio"/>
2	2. Wahlkreis Baden-Württemberg 2. Wahlkreis Baden-Württemberg 2. Wahlkreis Baden-Württemberg 2. Wahlkreis Baden-Württemberg	5. Wahlkreis Baden-Württemberg 5. Wahlkreis Baden-Württemberg 5. Wahlkreis Baden-Württemberg 5. Wahlkreis Baden-Württemberg	<input type="radio"/>
3	3. Wahlkreis Baden-Württemberg 3. Wahlkreis Baden-Württemberg 3. Wahlkreis Baden-Württemberg 3. Wahlkreis Baden-Württemberg	6. Wahlkreis Baden-Württemberg 6. Wahlkreis Baden-Württemberg 6. Wahlkreis Baden-Württemberg 6. Wahlkreis Baden-Württemberg	<input type="radio"/>
4	4. Wahlkreis Baden-Württemberg 4. Wahlkreis Baden-Württemberg 4. Wahlkreis Baden-Württemberg 4. Wahlkreis Baden-Württemberg	7. Wahlkreis Baden-Württemberg 7. Wahlkreis Baden-Württemberg 7. Wahlkreis Baden-Württemberg 7. Wahlkreis Baden-Württemberg	<input type="radio"/>
5	5. Wahlkreis Baden-Württemberg 5. Wahlkreis Baden-Württemberg 5. Wahlkreis Baden-Württemberg 5. Wahlkreis Baden-Württemberg	8. Wahlkreis Baden-Württemberg 8. Wahlkreis Baden-Württemberg 8. Wahlkreis Baden-Württemberg 8. Wahlkreis Baden-Württemberg	<input type="radio"/>
6	6. Wahlkreis Baden-Württemberg 6. Wahlkreis Baden-Württemberg 6. Wahlkreis Baden-Württemberg 6. Wahlkreis Baden-Württemberg	9. Wahlkreis Baden-Württemberg 9. Wahlkreis Baden-Württemberg 9. Wahlkreis Baden-Württemberg 9. Wahlkreis Baden-Württemberg	<input type="radio"/>
7	7. Wahlkreis Baden-Württemberg 7. Wahlkreis Baden-Württemberg 7. Wahlkreis Baden-Württemberg 7. Wahlkreis Baden-Württemberg	10. Wahlkreis Baden-Württemberg 10. Wahlkreis Baden-Württemberg 10. Wahlkreis Baden-Württemberg 10. Wahlkreis Baden-Württemberg	<input type="radio"/>
8	8. Wahlkreis Baden-Württemberg 8. Wahlkreis Baden-Württemberg 8. Wahlkreis Baden-Württemberg 8. Wahlkreis Baden-Württemberg	11. Wahlkreis Baden-Württemberg 11. Wahlkreis Baden-Württemberg 11. Wahlkreis Baden-Württemberg 11. Wahlkreis Baden-Württemberg	<input type="radio"/>



Wählen im Brief-wahl

Bei der Europa-wahl haben Sie eine Stimme.
Mit dieser Stimme wählen sie eine **Partei**.

Der **Stimm-zettel** sieht ungefähr so aus.

Stimmzettel Sie haben **1** Stimme

für die Wahl
der Abgeordneten des Europäischen Parlaments
am 26. Mai 2019
im Land Baden-Württemberg

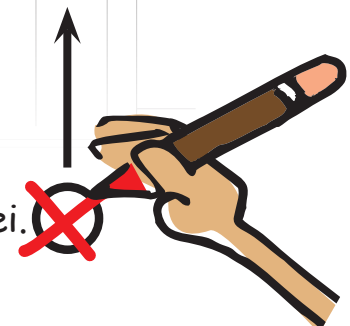
▼
Bitte hier
ankreuzen

1	Partei 1 1. Musterfrau Vorname , Anwältin, Musterhausen 2. Mustermann Vorname , Polizist, Musterort 3. Musterfrau, Vorname , Hausfrau, Musterstadt 4. Mustermann Vorname , Tischler, Musterstadt 5. Musterfrau Vorname , Rentnerin, Musterhausen 6. Mustermann Vorname , Landwirt, Musterhausen 7. Musterfrau, Vorname , Studentin, Musterstadt 8. Mustermann Vorname , Rentner, Musterhausen 9. Musterfrau Vorname , Übersetzerin, Musterort 10. Mustermann Vorname , Hausmann, Musterstadt	<input type="radio"/>
2	Partei 2 1. Mustermann Vorname , Polizist, Musterhausen 2. Musterfrau, Vorname , Landwirtin, Musterstadt 3. Mustermann Vorname , Rentner, Musterstadt 4. Musterfrau Vorname , Übersetzerin, Musterhausen 5. Mustermann Vorname , Anwalt, Musterort 6. Musterfrau, Vorname , Tischlerin, Musterstadt 7. Mustermann Vorname , Student, Musterhausen 8. Musterfrau Vorname , Hausfrau, Musterort 9. Mustermann Vorname , Übersetzer, Musterstadt 10. Mustermann Vorname , Landwirt, Musterhausen	<input type="radio"/>
3	Partei 3 1. Musterfrau, Vorname , Hausfrau, Musterstadt 2. Mustermann Vorname , Polizist, Musterhausen 3. Musterfrau Vorname , Anwältin, Musterort 4. Mustermann Vorname , Tischler, Musterstadt 5. Musterfrau Vorname , Rentnerin, Musterhausen 6. Mustermann Vorname , Rentner, Musterhausen 7. Musterfrau Vorname , Übersetzerin, Musterort 8. Mustermann Vorname , Landwirt, Musterhausen 9. Musterfrau, Vorname , Studentin, Musterstadt 10. Mustermann Vorname , Hausmann, Musterstadt	<input type="radio"/>
4	Partei 4 1. Mustermann Vorname , Anwalt, Musterort 2. Musterfrau, Vorname , Landwirtin, Musterstadt 3. Mustermann Vorname , Polizist, Musterhausen 4. Musterfrau Vorname , Übersetzerin, Musterhausen 5. Mustermann Vorname , Rentner, Musterstadt 6. Musterfrau, Vorname , Tischlerin, Musterstadt 7. Mustermann Vorname , Student, Musterhausen 8. Musterfrau Vorname , Hausfrau, Musterort 9. Mustermann Vorname , Übersetzer, Musterstadt 10. Mustermann Vorname , Landwirt, Musterhausen	<input type="radio"/>
5	Partei 5 1. Musterfrau Vorname , Anwältin, Musterort 2. Mustermann Vorname , Polizist, Musterhausen 3. Musterfrau, Vorname , Hausfrau, Musterstadt 4. Mustermann Vorname , Tischler, Musterstadt 5. Musterfrau Vorname , Rentnerin, Musterhausen 6. Mustermann Vorname , Landwirt, Musterhausen 7. Musterfrau, Vorname , Studentin, Musterstadt 8. Mustermann Vorname , Rentner, Musterhausen 9. Musterfrau Vorname , Übersetzerin, Musterort 10. Mustermann Vorname , Hausmann, Musterstadt	<input type="radio"/>
6	Partei 6 1. Mustermann Vorname , Polizist, Musterhausen 2. Musterfrau, Vorname , Landwirtin, Musterstadt 3. Mustermann Vorname , Rentner, Musterstadt 4. Musterfrau Vorname , Übersetzerin, Musterhausen 5. Mustermann Vorname , Anwalt, Musterort 6. Musterfrau, Vorname , Tischlerin, Musterstadt 7. Mustermann Vorname , Student, Musterhausen 8. Musterfrau Vorname , Hausfrau, Musterort 9. Mustermann Vorname , Übersetzer, Musterstadt 10. Mustermann Vorname , Landwirt, Musterhausen	<input type="radio"/>
7	Partei 7 1. Musterfrau, Vorname , Hausfrau, Musterstadt 2. Mustermann Vorname , Polizist, Musterhausen 3. Musterfrau Vorname , Anwältin, Musterort 4. Mustermann Vorname , Tischler, Musterstadt 5. Musterfrau Vorname , Rentnerin, Musterhausen 6. Mustermann Vorname , Rentner, Musterhausen 7. Musterfrau Vorname , Übersetzerin, Musterort 8. Mustermann Vorname , Landwirt, Musterhausen 9. Musterfrau, Vorname , Studentin, Musterstadt 10. Mustermann Vorname , Hausmann, Musterstadt	<input type="radio"/>
8	Partei 8 1. Mustermann Vorname , Anwalt, Musterort 2. Musterfrau, Vorname , Landwirtin, Musterstadt 3. Mustermann Vorname , Polizist, Musterhausen 4. Musterfrau Vorname , Übersetzerin, Musterhausen 5. Mustermann Vorname , Rentner, Musterstadt 6. Musterfrau, Vorname , Tischlerin, Musterstadt 7. Mustermann Vorname , Student, Musterhausen 8. Musterfrau Vorname , Hausfrau, Musterort 9. Mustermann Vorname , Übersetzer, Musterstadt 10. Mustermann Vorname , Landwirt, Musterhausen	<input type="radio"/>
9		<input type="radio"/>

Ein Kreuz

auf der rechten Seite.

Damit wählen Sie eine Partei.



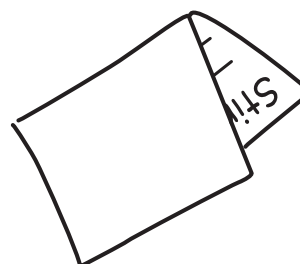
Auf dem Stimm-zettel stehen
die Namen von den Parteien.



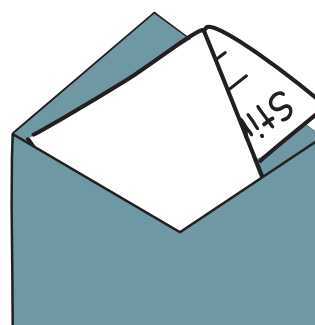
1 Entscheiden Sie sich für eine Partei.

Dann kreuzen Sie die Partei auf dem Stimm-zettel im Kreis an.

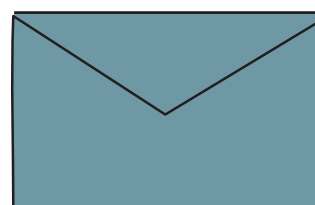
2 Falten Sie den Stimmzettel.



**3 Legen Sie den Stimm-zettel
in den blauen Umschlag.**



4 Kleben Sie den blauen Umschlag zu.



Wählen mit Briefwahl

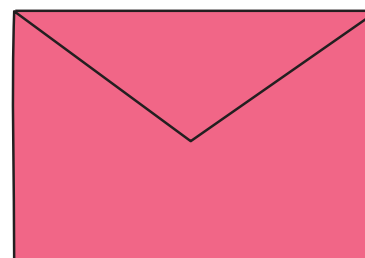
- 5** Jetzt füllen Sie den Wahl-schein aus.
Es ist **wichtig**:
Sie müssen den Wahl-schein unterschreiben!



- 6** Legen Sie in den **roten** Umschlag:
- Den Wahl-schein.
 - **Und** den blauen Umschlag.



- 7** Kleben Sie jetzt den roten Umschlag zu.
Der zu-geklebte rote Umschlag ist der Wahl-brief.



Jetzt muss der Wahl·brief ins Wahl·büro.

Sie haben **2** Möglich·keiten:

1. Sie schicken den Wahl·brief mit der Post ins Wahl·büro.

Die Adresse steht auf dem Wahl·brief.

Schicken Sie den Wahl·brief **sofort** ab!

Der Wahl·brief darf nämlich **nicht** zu spät kommen.

Sonst gilt der Brief **nicht**.

Auf den Wahl·brief müssen Sie **keine** Briefmarke kleben.

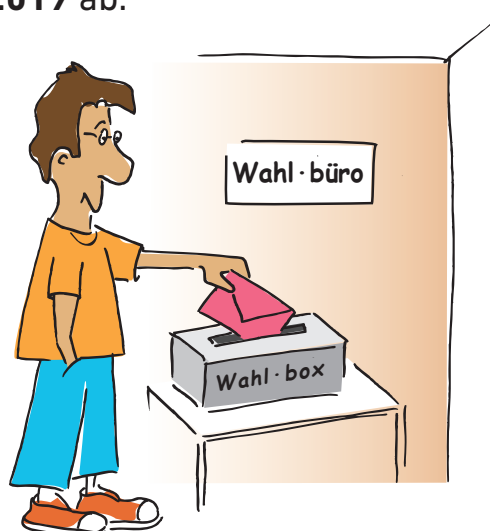


2. Oder:

Sie geben den Wahl·brief im Wahl·büro ab.

Die Adresse steht auf dem Wahl·brief.

Geben Sie den Wahl·brief **bis** zum **23. Mai 2019** ab.



Jetzt haben Sie gewählt!

Wer hat die Wahl gewonnen?

Es gibt schon abends am 26. Mai 2019 ein erstes Wahl-ergebnis.

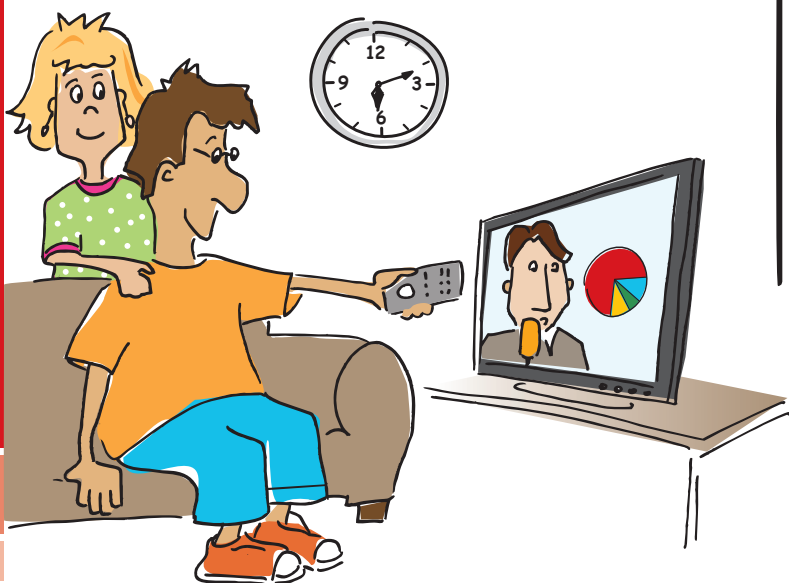
Denn ab 18:00 Uhr zählen die Wahl-helfer die Stimmen.

Nach 18:00 Uhr darf man **nicht** mehr wählen.

Danach werden die Stimmen gezählt.

Das Wahl-ergebnis sehen Sie hier:

- Im Fernsehen.
- Im Radio.
- In der Zeitung.
- Im Internet.



Die gewählten Menschen der Parteien sind dann deutsche Abgeordnete im Europäischen Parlament.

Die Abgeordneten wählen den Präsidenten des Europäischen Parlaments.

Und die Abgeordneten entscheiden über politische Fragen für die Menschen in Europa.

5 Jahre lang.

Also: Gehen Sie wählen!

So bestimmen Sie in Europa mit!

Wer hat das Heft gemacht?

Herausgeber

Landes·behinderten·beauftragte

Landes·zentrale für politische Bildung

Landes·verband Baden-Württemberg der Lebenshilfe
für Menschen mit Behinderung e. V.

Wer hat die Texte geschrieben?

Karl-Ulrich Templ

Wer hat die Texte in Leichter Sprache geprüft?

Lebenshilfe Stuttgart e. V.

Doris Clauß, Frano Mikic, Waldemar Böttcher

Haben Sie Fragen zu dem Heft?

Sie können einen Brief an die Landes·zentrale schreiben.

Oder eine E-Mail.

Sie können auch anrufen.

Adresse:

Landes·zentrale für politische Bildung

Lautenschlager·straße 20

70173 Stuttgart

E-Mail-Adresse: lpb@lpb.bwl.de

Telefon·nummer: 0711 / 16 40 99 0

Wer hat die die Bilder gezeichnet? Tamara Dubinin.

Frau Dubinin hat das Heft auch gestaltet.

Verantwortlich

Döndü Oktay, Eberhard Strayle, Karl Ulrich Templ



Wir gehen wählen!



Baden-Württemberg

BEAUFTRAGTE DER LANDESREGIERUNG
FÜR DIE BELANGE VON MENSCHEN MIT BEHINDERUNGEN