

Jahresbericht 2021



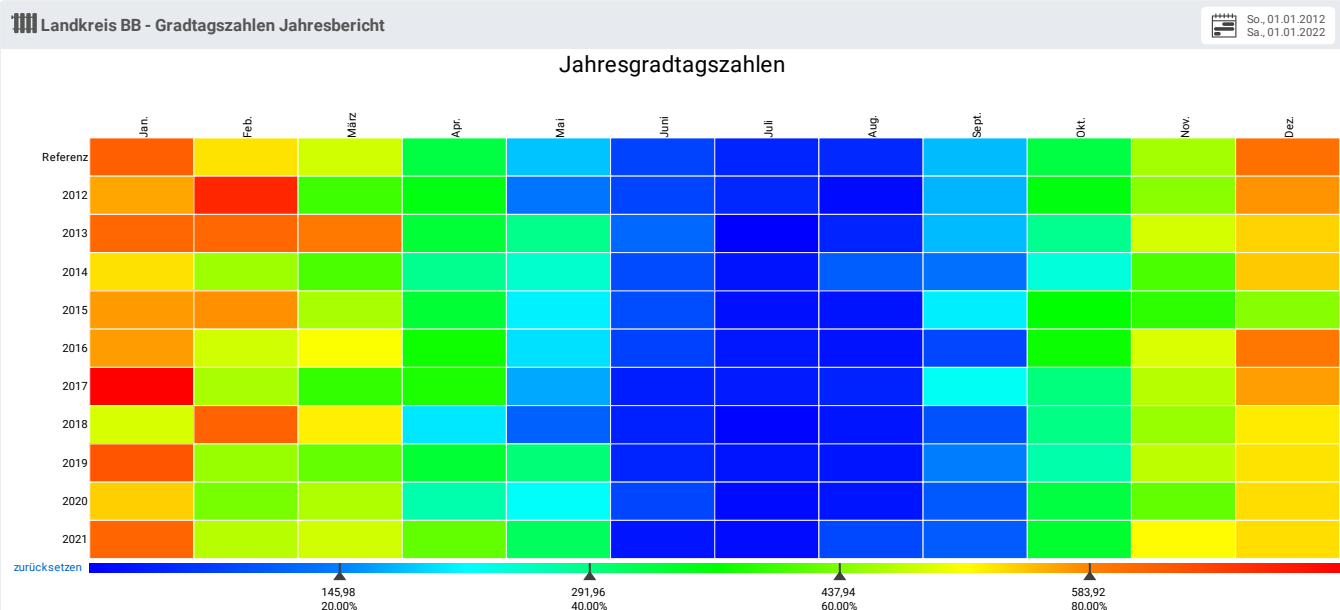
Vermessungsamt
Nutzfläche: 3.996 m²
Typ: Bürogebäude
Baujahr: 1960



Gradtagszahlen

Landkreis BB - Gradtagszahlen Jahresbericht

Jahr	Jan.	Feb.	März	Apr.	Mai	Juni	Juli	Aug.	Sep.	Okt.	Nov.	Dez.	Ges. / Jahr
Referenz	620,6	527,0	483,8	326,4	185,5	76,5	41,2	45,7	180,5	327,1	459,3	601,5	3.875,3
2010	708,0	558,0	502,0	335,0	285,0	87,0	23,0	58,0	244,0	382,0	465,0	699,0	4.346,0
2012	561,3	686,6	400,2	356,0	134,1	77,6	44,9	12,0	176,6	356,7	444,2	572,1	3.822,3
2013	611,0	611,8	590,4	333,4	284,9	118,1	0,0	40,1	180,2	283,6	485,6	536,3	4.075,4
2014	528,0	454,9	407,0	282,8	247,4	84,7	22,4	108,0	128,7	240,0	406,8	541,8	3.452,5
2015	568,2	573,8	460,5	335,3	211,4	87,3	18,4	22,2	210,0	364,4	390,9	442,6	3.685,0
2016	567,0	483,7	509,1	373,2	201,2	73,6	27,0	20,5	82,0	372,0	490,0	593,3	3.792,6
2017	729,9	462,1	393,9	381,1	169,8	33,9	30,7	39,0	224,6	293,1	469,6	566,2	3.793,9
2018	487,9	617,3	520,3	205,7	111,4	36,4	5,4	22,5	94,4	288,3	452,4	522,3	3.364,3
2019	632,1	451,3	422,6	335,9	297,2	41,1	24,3	24,0	143,7	267,6	473,7	527,0	3.640,5
2020	538,5	433,6	465,1	265,8	222,8	79,4	12,0	24,7	101,4	327,8	421,2	530,6	3.422,9
2021	614,3	469,6	483,3	421,1	311,5	22,7	12,1	83,2	105,8	338,0	513,2	529,9	3.904,7



Landkreis BB Faktoren Witterungsberichtigung

Jahr	Jan.	Feb.	März	Apr.	Mai	Juni	Juli	Aug.	Sep.	Okt.	Nov.	Dez.
2010	0,88	0,94	0,96	0,97	0,65	0,88	1,79	0,79	0,74	0,86	0,99	0,86
2012	1,11	0,77	1,21	0,92	1,38	0,99	0,92	1,00	1,02	0,92	1,03	1,05
2013	1,02	0,86	0,82	0,98	0,65	0,65	1,00	1,14	1,00	1,15	0,95	1,12
2014	1,18	1,16	1,19	1,15	0,75	0,90	1,84	1,00	1,40	1,36	1,13	1,11
2015	1,09	0,92	1,05	0,97	0,88	0,88	1,00	1,00	0,86	0,90	1,17	1,36
2016	1,09	1,09	0,95	0,87	0,92	1,04	1,53	1,00	1,00	0,88	0,94	1,01
2017	0,85	1,14	1,23	0,86	1,09	1,00	1,34	1,17	0,80	1,12	0,98	1,06
2018	1,27	0,85	0,93	1,59	1,67	1,00	1,00	1,00	1,91	1,13	1,02	1,15
2019	0,98	1,17	1,14	0,97	0,62	1,86	1,69	1,90	1,26	1,22	0,97	1,14
2020	1,15	1,22	1,04	1,23	0,83	0,96	1,00	1,85	1,78	1,00	1,09	1,13
2021	1,01	1,12	1,00	0,78	0,60	1,00	1,00	0,55	1,71	0,97	0,89	1,14

Jahresverbrauchsdaten 2021

LS 07 Vermessungsamt

Nutzungstyp: Schulgebäude
Nutzfläche: 3.996 m²

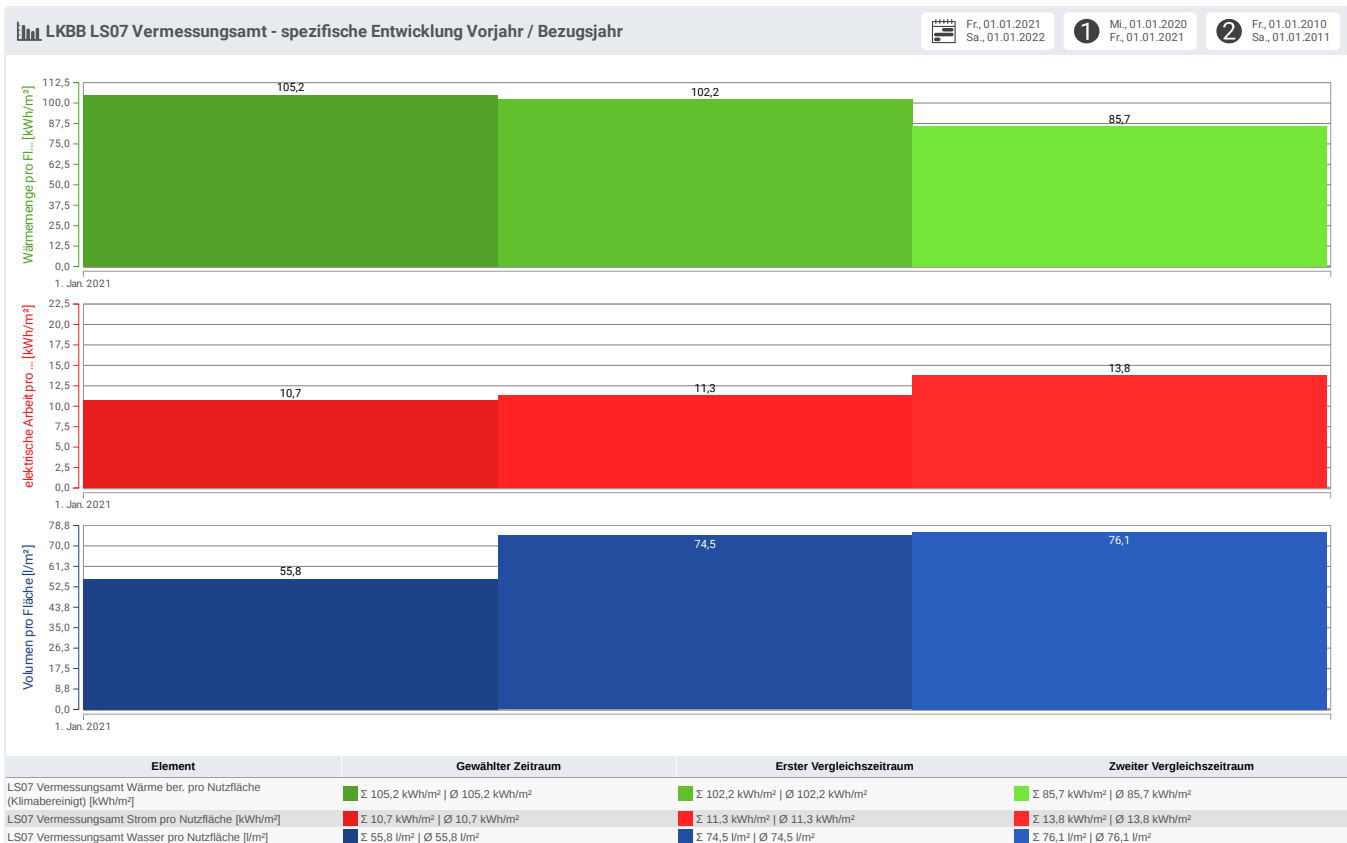
Beschreibung: Vermessungsamt
Parkstraße 2, 71034 Böblingen
Baujahr 1960

	01.01.2021 - 01.01.2022	01.01.2020 - 01.01.2021	01.01.2010 - 01.01.2011
Wärme (Fernwärme)			
Absolut (klimabereinigt)	420 MWh	408 MWh	342 MWh
Absolut	423 MWh	361 MWh	384 MWh
Im Vergleich zum Bezugsjahr	22,8 %	19,3 %	
Im Vergleich zum Vorjahr	2,88 %	-0,6 %	
Strom			
Absolut	42.640 kWh	45.091 kWh	55.077 kWh
Im Vergleich zum Bezugsjahr	-23 %	-18 %	
Im Vergleich zum Vorjahr	-5,4 %	-11 %	
Wasser			
Absolut	223 m ³	298 m ³	304 m ³
Im Vergleich zum Bezugsjahr	-27 %	-2,1 %	
Im Vergleich zum Vorjahr	-25 %	-15 %	
Emissionen			
CO ₂ (absolut)	0,00 t	144 t	154 t
CO ₂ -Einsparung zum Bezugsjahr	100 %	6,02 %	
CO ₂ -Einsparung zum Vorjahr	100 %	6,51 %	



Verbräuche (Jahreswerte)

Wärme (Fernwärme) Relativ (klimabereinigt) Relativ	01.01.2021 - 01.01.2022 105 kWh/m ² 106 kWh/m ²	01.01.2020 - 01.01.2021 102 kWh/m ² 90,3 kWh/m ²	01.01.2010 - 01.01.2011 85,7 kWh/m ² 96,1 kWh/m ²
Strom Relativ	10,7 kWh/m ²	11,3 kWh/m ²	13,8 kWh/m ²
Wasser Relativ	55,8 l/m ²	74,5 l/m ²	76,1 l/m ²



Monatsverbrauchsdaten 2021

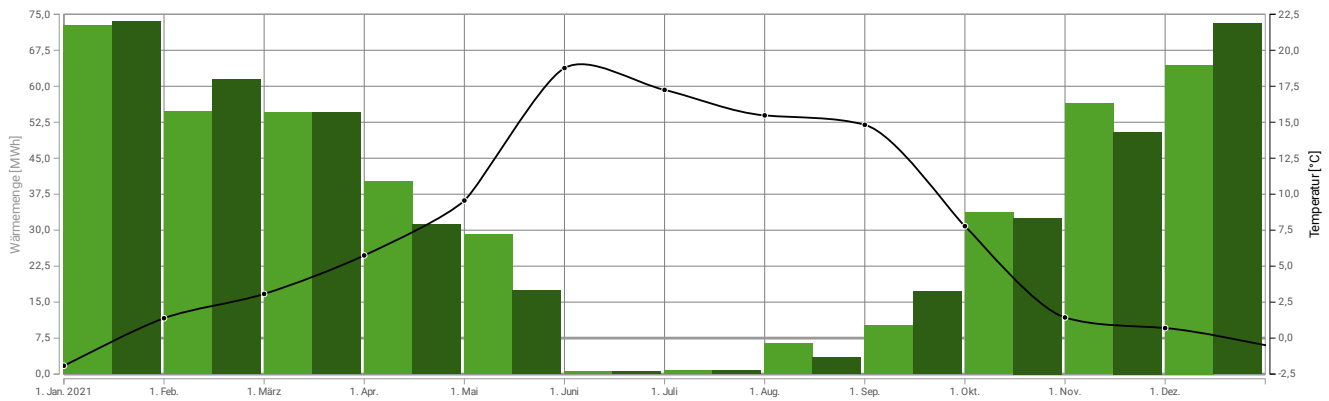
LS 07 Vermessungsamt

Wärme (Fernwärme)
Strom
Wasser

2021
423 MWh
42.640 kWh
223 m³

LKBB LS07 Vermessungsamt Wärme - letztes Jahr

Fr., 01.01.2021
Sa., 01.01.2022



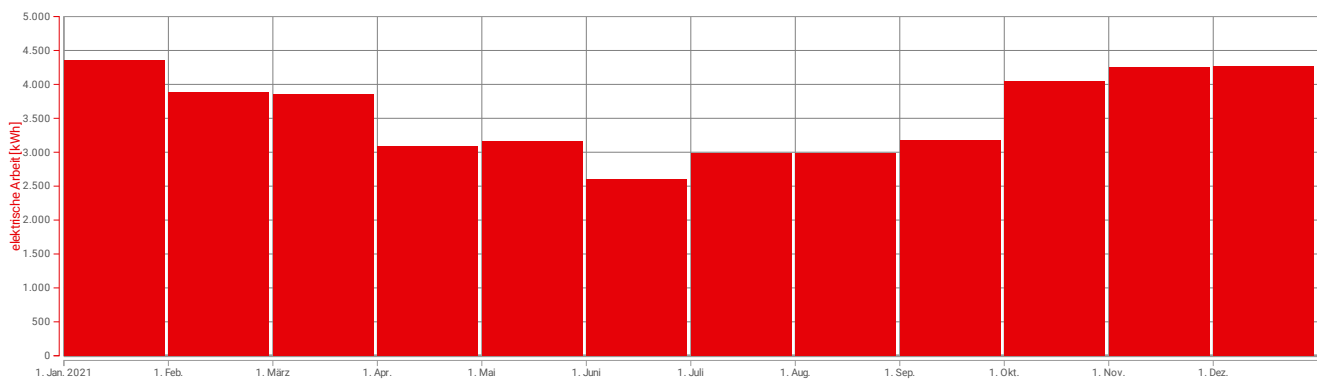
Element

LS07 Vermessungsamt Wärme gesamt [MWh] ■ Σ 423,4 MWh | Ø 35,3 MWh
 LS07 Vermessungsamt Wärme (Klimabereinigt) [MWh] ■ Σ 416,1 MWh | Ø 34,7 MWh
 errechnete Außentemperatur [°C] — Ø 7,2 °C

Gewählter Zeitraum

LKBB LS07 Vermessungsamt Strom - letztes Jahr

Fr., 01.01.2021
Sa., 01.01.2022



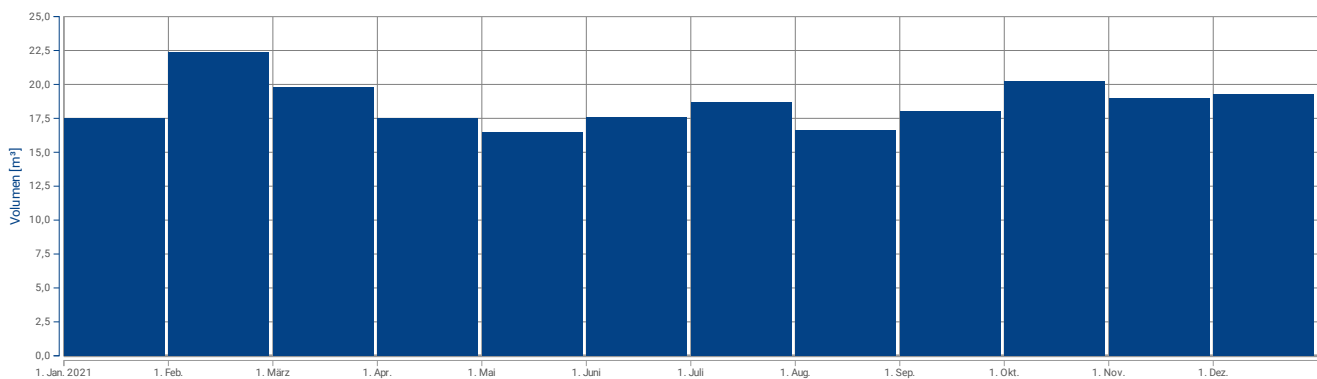
Element

LS07 Vermessungsamt Strom gesamt [kWh] ■ Σ 42.640 kWh | Ø 3.553 kWh

Gewählter Zeitraum

LKBB LS07 Vermessungsamt Wasser - letztes Jahr

Fr., 01.01.2021
Sa., 01.01.2022



Element

LS07 Vermessungsamt Wasser gesamt [m³] ■ Σ 223,1 m³ | Ø 18,6 m³

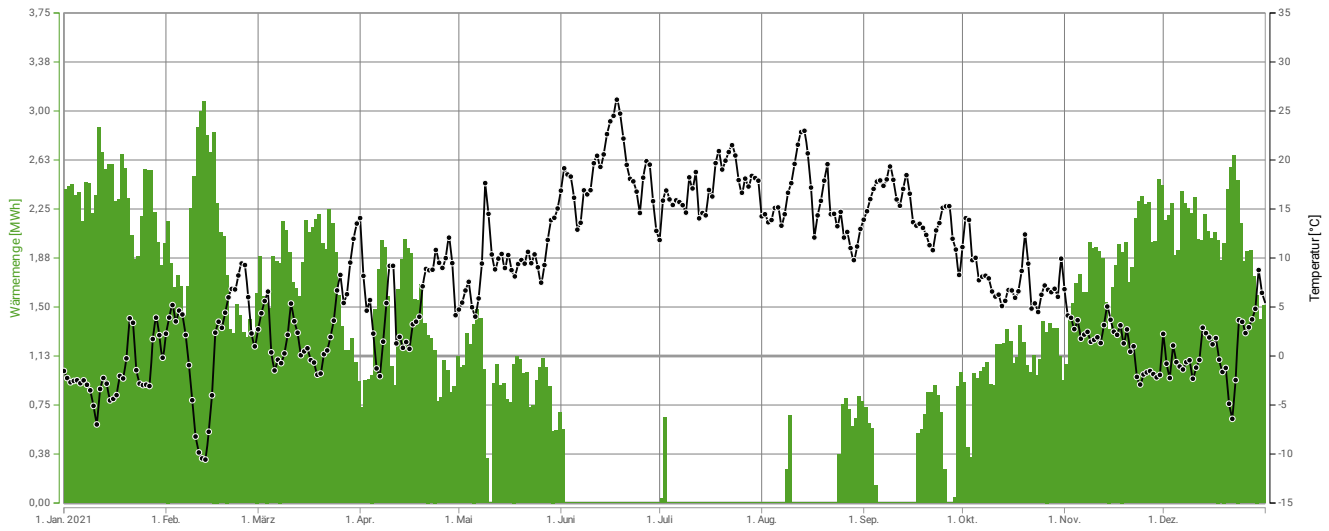
Gewählter Zeitraum

Lastgangsdaten 2021

LS 07 Vermessungsamt

LKBB LS07 Vermessungsamt Jahreslastgang Wärme Tageswerte

Fr., 01.01.2021
Sa., 01.01.2022

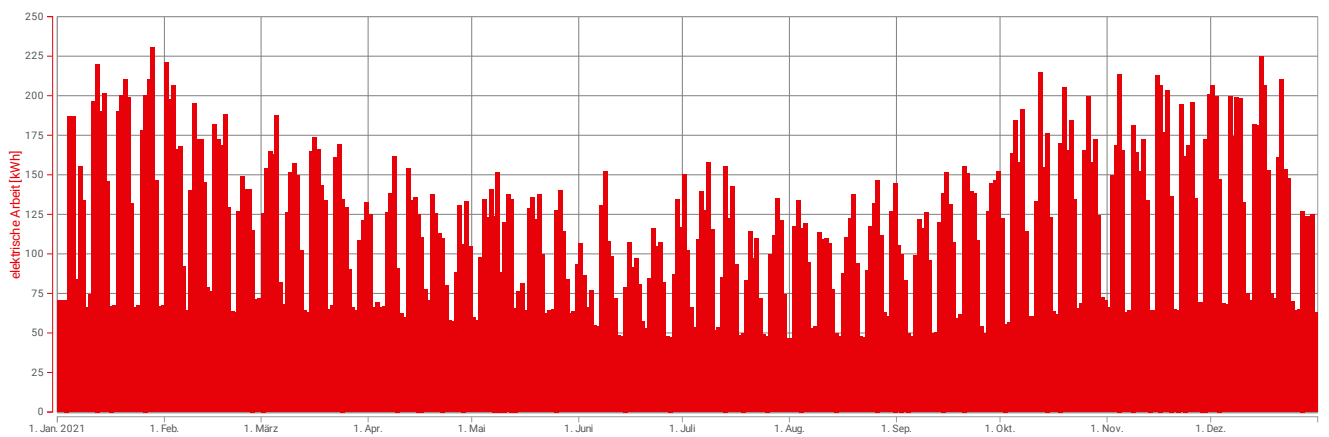


LS07 Vermessungsamt Wärme gesamt [MWh]
errechnete Außentemperatur [°C]

Σ 423,43 MWh | Ø 1,16 MWh
Ø 8 °C

LKBB LS07 Vermessungsamt Jahreslastgang Strom Tageswerte

Fr., 01.01.2021
Sa., 01.01.2022

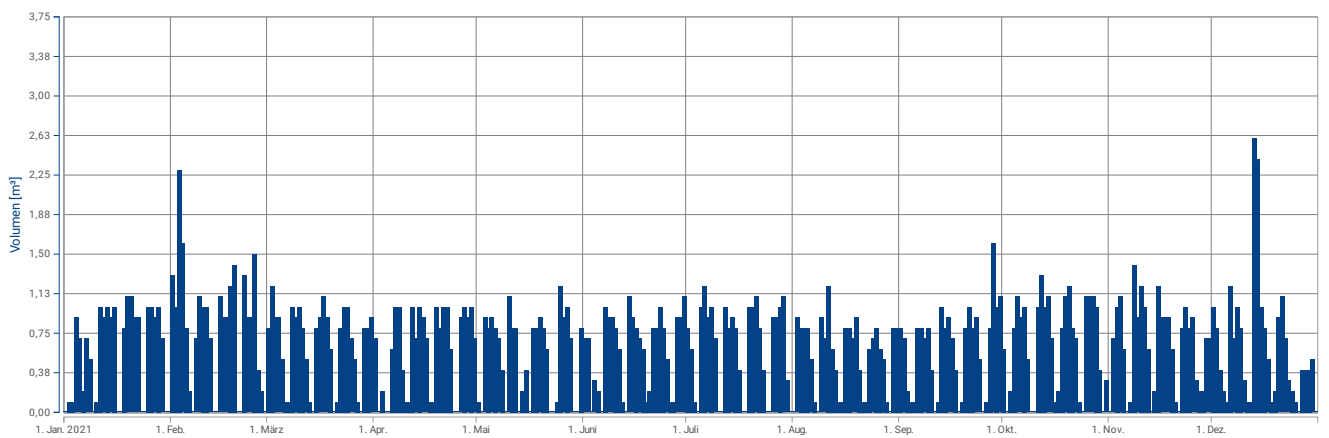


LS07 Vermessungsamt Strom gesamt [kWh]

Σ 42.640 kWh | Ø 117 kWh

LKBB LS07 Vermessungsamt Jahreslastgang Wasser Tageswerte

Fr., 01.01.2021
Sa., 01.01.2022

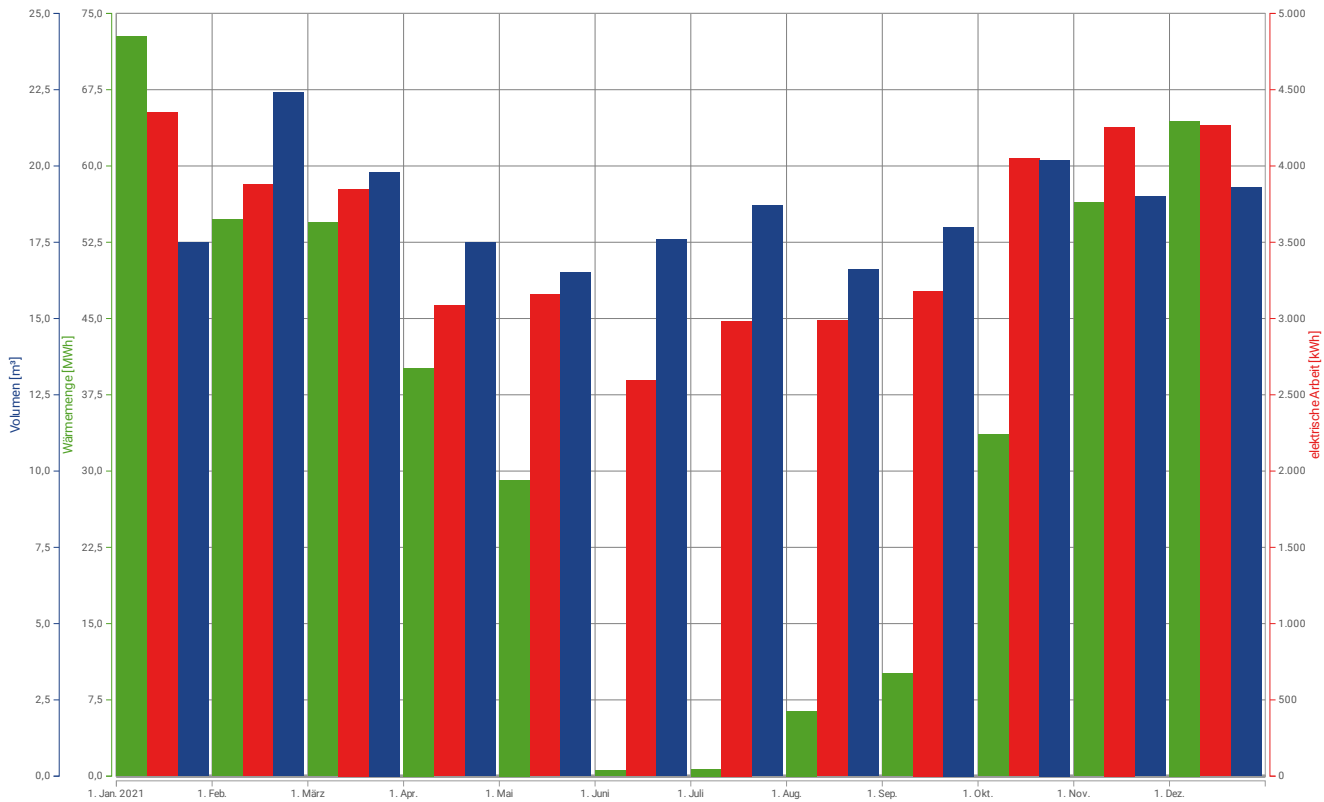


LS07 Vermessungsamt Wasser gesamt [m³]

Σ 223,10 m³ | Ø 0,61 m³

Monatsvergleich Energieverbräuche 2021

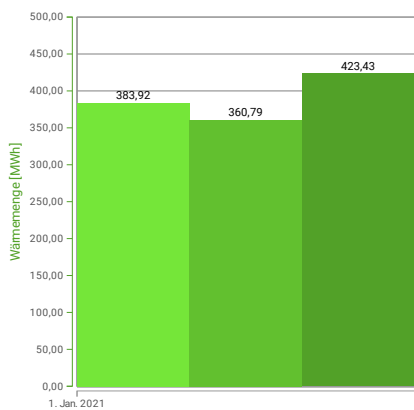
LS07 Vermessungsamt



Datum	01.2021	02.2021	03.2021	04.2021	05.2021	06.2021	07.2021	08.2021	09.2021	10.2021	11.2021	12.2021
LS07 Vermessungsamt Wärme gesamt [MWh]	72,7 MWh	54,8 MWh	54,5 MWh	40,1 MWh	29,1 MWh	0,6 MWh	0,7 MWh	6,4 MWh	10,1 MWh	33,6 MWh	56,4 MWh	64,4 MWh
LS07 Vermessungsamt Strom gesamt [kWh]	4.353 kWh	3.878 kWh	3.849 kWh	3.084 kWh	3.158 kWh	2.594 kWh	2.985 kWh	2.988 kWh	3.180 kWh	4.049 kWh	4.257 kWh	4.266 kWh
LS07 Vermessungsamt Wasser gesamt [m³]	17,50 m³	22,40 m³	19,80 m³	17,50 m³	16,50 m³	17,60 m³	18,70 m³	16,60 m³	18,00 m³	20,20 m³	19,00 m³	19,30 m³

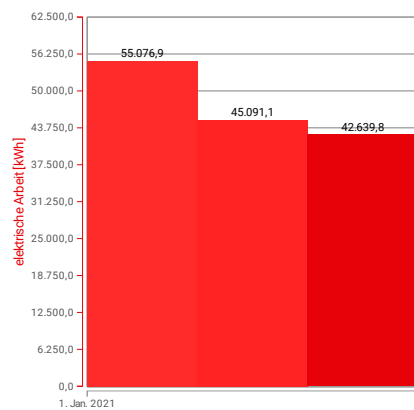
Entwicklung der Energieverbrauchsdaten im Vergleich zum Vorjahr und Bezugsjahr

Wärme absolut ohne Witterungsbereinigung



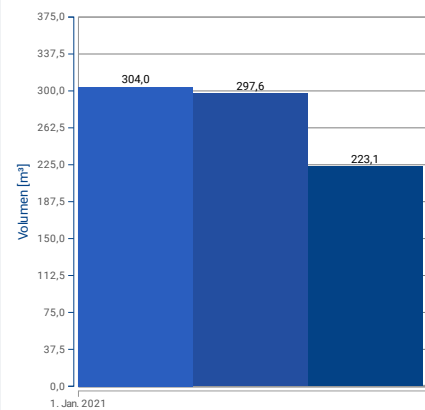
Bezugsjahr Vorjahr aktuell

Strom absolut



Bezugsjahr Vorjahr aktuell

Wasser absolut



Bezugsjahr Vorjahr aktuell