

Jahresbericht 2021



Mildred-Scheel-Schule
Nutzfläche: 11.092 m²
Typ: Schulgebäude
Baujahr: 1983



Gradtagszahlen

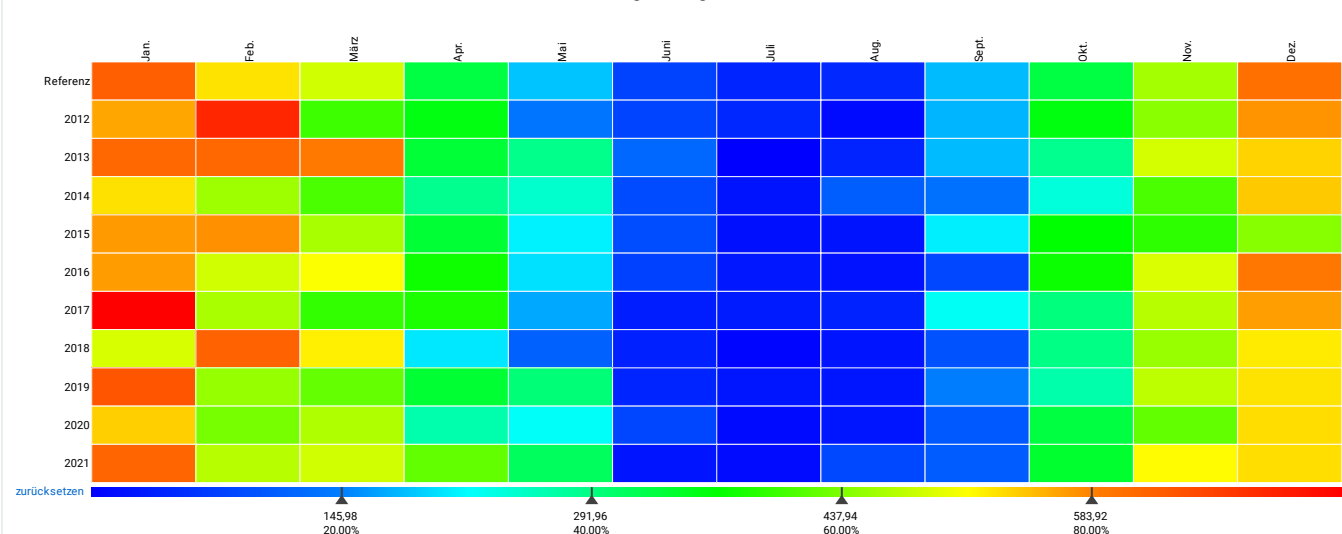
Landkreis BB Gradtagszahlen Jahresbericht

Jahr	Jan.	Feb.	März	Apr.	Mai	Juni	Juli	Aug.	Sep.	Okt.	Nov.	Dez.	Ges. / Jahr
Referenz	620,6	527,0	483,8	326,4	185,5	76,5	41,2	45,7	180,5	327,1	459,3	601,5	3.875,3
2010	708,0	558,0	502,0	335,0	285,0	87,0	23,0	58,0	244,0	382,0	465,0	699,0	4.346,0
2012	561,3	686,6	400,2	356,0	134,1	77,6	44,9	12,0	176,6	356,7	444,2	572,1	3.822,3
2013	611,0	611,8	590,4	333,4	284,9	118,1	0,0	40,1	180,2	283,6	485,6	536,3	4.075,4
2014	528,0	454,9	407,0	282,8	247,4	84,7	22,4	108,0	128,7	240,0	406,8	541,8	3.452,5
2015	568,2	573,8	460,5	335,3	211,4	87,3	18,4	22,2	210,0	364,4	390,9	442,6	3.685,0
2016	567,0	483,7	509,1	373,2	201,2	73,6	27,0	20,5	82,0	372,0	490,0	593,3	3.792,6
2017	729,9	462,1	393,9	381,1	169,8	33,9	30,7	39,0	224,6	293,1	469,6	566,2	3.793,9
2018	487,9	617,3	520,3	205,7	111,4	36,4	5,4	22,5	94,4	288,3	452,4	522,3	3.364,3
2019	632,1	451,3	422,6	335,9	297,2	41,1	24,3	24,0	143,7	267,6	473,7	527,0	3.640,5
2020	538,5	433,6	465,1	265,8	222,8	79,4	12,0	24,7	101,4	327,8	421,2	530,6	3.422,9
2021	614,3	469,6	483,3	421,1	311,5	22,7	12,1	83,2	105,8	338,0	513,2	529,9	3.904,7

Landkreis BB Gradtagszahlen Jahresbericht

So., 01.01.2012
Sa., 01.01.2022

Jahresgradtagszahlen



Landkreis BB Faktoren Witterungsberichtigung

Jahr	Jan.	Feb.	März	Apr.	Mai	Juni	Juli	Aug.	Sep.	Okt.	Nov.	Dez.
2010	0,88	0,94	0,96	0,97	0,65	0,88	1,79	0,79	0,74	0,86	0,99	0,86
2012	1,11	0,77	1,21	0,92	1,38	0,99	0,92	1,00	1,02	0,92	1,03	1,05
2013	1,02	0,86	0,82	0,98	0,65	0,65	1,00	1,14	1,00	1,15	0,95	1,12
2014	1,18	1,16	1,19	1,15	0,75	0,90	1,84	1,00	1,40	1,36	1,13	1,11
2015	1,09	0,92	1,05	0,97	0,88	0,88	1,00	1,00	0,86	0,90	1,17	1,36
2016	1,09	1,09	0,95	0,87	0,92	1,04	1,53	1,00	1,00	0,88	0,94	1,01
2017	0,85	1,14	1,23	0,86	1,09	1,00	1,34	1,17	0,80	1,12	0,98	1,06
2018	1,27	0,85	0,93	1,59	1,67	1,00	1,00	1,00	1,91	1,13	1,02	1,15
2019	0,98	1,17	1,14	0,97	0,62	1,86	1,69	1,90	1,26	1,22	0,97	1,14
2020	1,15	1,22	1,04	1,23	0,83	0,96	1,00	1,85	1,78	1,00	1,09	1,13
2021	1,01	1,12	1,00	0,78	0,60	1,00	1,00	0,55	1,71	0,97	0,89	1,14

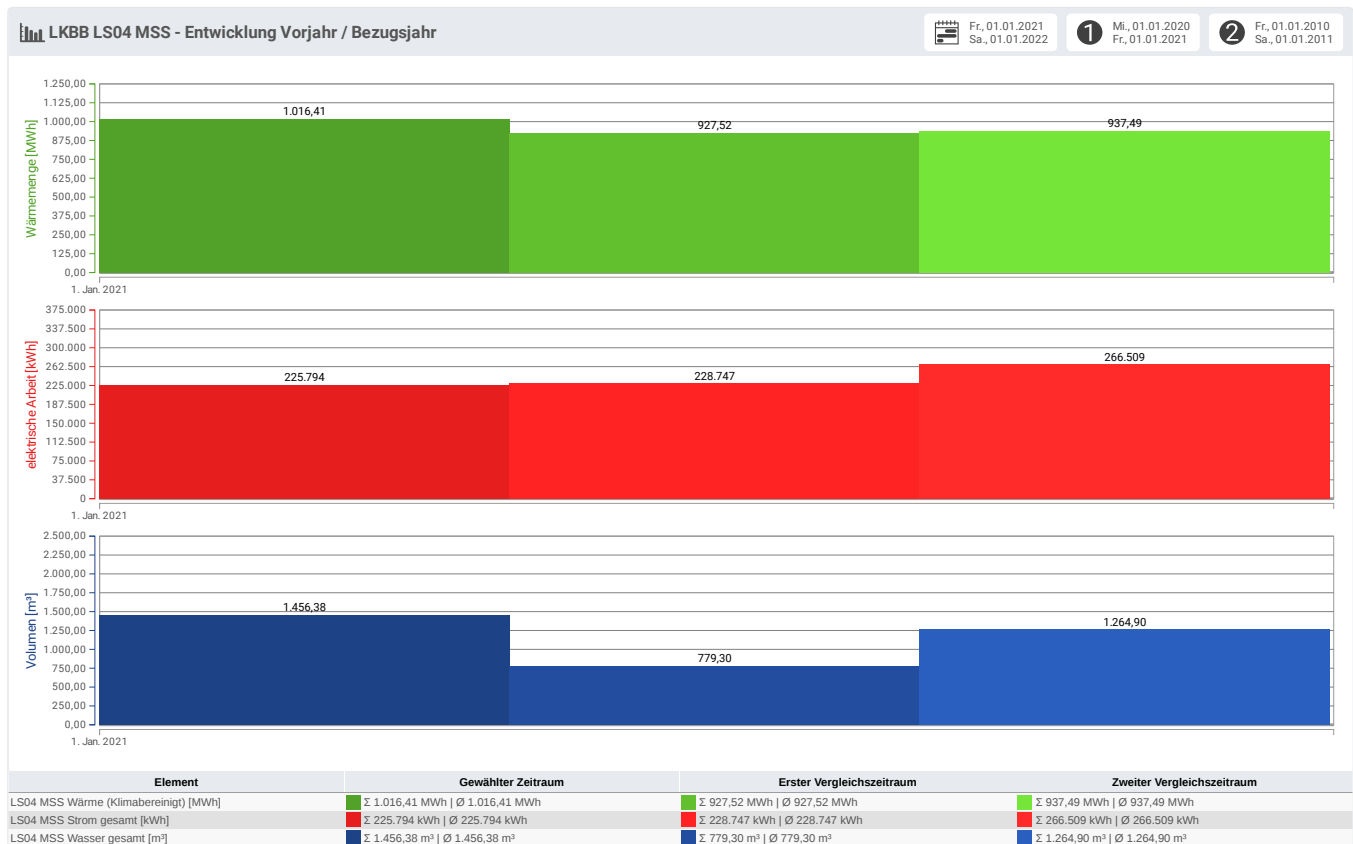
Jahresverbrauchsdaten 2021

LS 04 Mildred-Scheel-Schule

Nutzungstyp: Schulgebäude
Nutzfläche: 11.092 m²

Beschreibung: Hauswirtschaftliches Schulzentrum
 Austraße 7, 71034 Böblingen
 Baujahr 1983

	01.01.2021 - 01.01.2022	01.01.2020 - 01.01.2021	01.01.2010 - 01.01.2011
Wärme (Fernwärme)			
Absolut (klimabereinigt)	1.016 MWh	928 MWh	937 MWh
Absolut	1.024 MWh	819 MWh	1.051 MWh
Im Vergleich zum Bezugsjahr	8,42 %	-1,1 %	
Im Vergleich zum Vorjahr	9,6 %	-6,9 %	
Strom			
Absolut	225.794 kWh	228.747 kWh	266.509 kWh
Im Vergleich zum Bezugsjahr	-15 %	-14 %	
Im Vergleich zum Vorjahr	-1,3 %	-7,7 %	
Wasser			
Absolut	1.456 m ³	779 m ³	1.265 m ³
Im Vergleich zum Bezugsjahr	15,1 %	-38 %	
Im Vergleich zum Vorjahr	86,9 %	-62 %	
Emissionen			
CO ₂ (absolut)	0,00 t	328 t	421 t
CO ₂ -Einsparung zum Bezugsjahr	100 %	22,1 %	
CO ₂ -Einsparung zum Vorjahr	100 %	12,5 %	



Verbräuche (Jahreswerte)

Wärme (Fernwärme) Relativ (klimabereinigt) Relativ	01.01.2021 - 01.01.2022 91,6 kWh/m ² 92,3 kWh/m ²	01.01.2020 - 01.01.2021 83,6 kWh/m ² 73,9 kWh/m ²	01.01.2010 - 01.01.2011 84,5 kWh/m ² 94,8 kWh/m ²
Strom Relativ	20,4 kWh/m ²	20,6 kWh/m ²	24,0 kWh/m ²
Wasser Relativ	131 l/m ²	70,3 l/m ²	114 l/m ²



Monatsverbrauchsdaten 2021

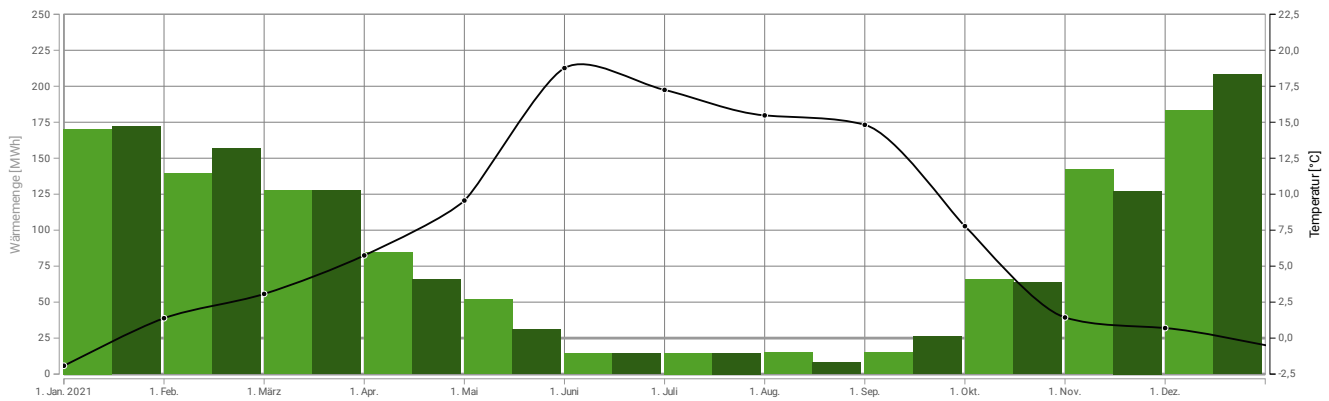
LS 04 Mildred-Scheel-Schule

Wärme (Fernwärme)
Strom
Wasser

2021
1.024 MWh
225.794 kWh
1.456 m³

LKBB LS04 MSS Wärme - letztes Jahr

Fr., 01.01.2021
Sa., 01.01.2022

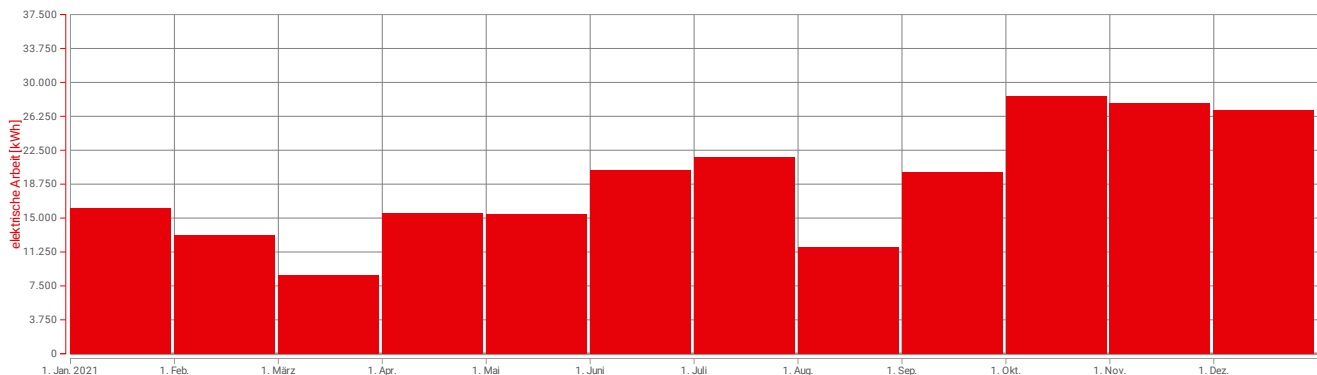


LS04 MSS Wärme gesamt [MWh]
LS04 MSS Wärme (Klimabereinigt) [MWh]
errechnete Außentemperatur [°C]

Σ 1.024 MWh | Ø 85 MWh
Σ 1.015 MWh | Ø 85 MWh
Ø 7,2 °C

LKBB LS04 MSS Strom - letztes Jahr

Fr., 01.01.2021
Sa., 01.01.2022

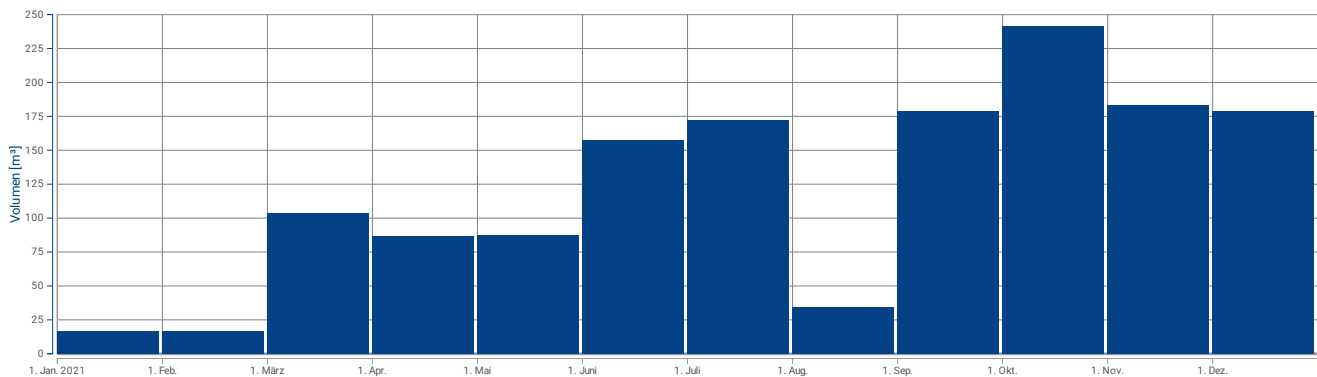


LS04 MSS Strom gesamt [kWh]

Σ 225.794 kWh | Ø 18.816 kWh

LKBB LS04 MSS Wasser - letztes Jahr

Fr., 01.01.2021
Sa., 01.01.2022

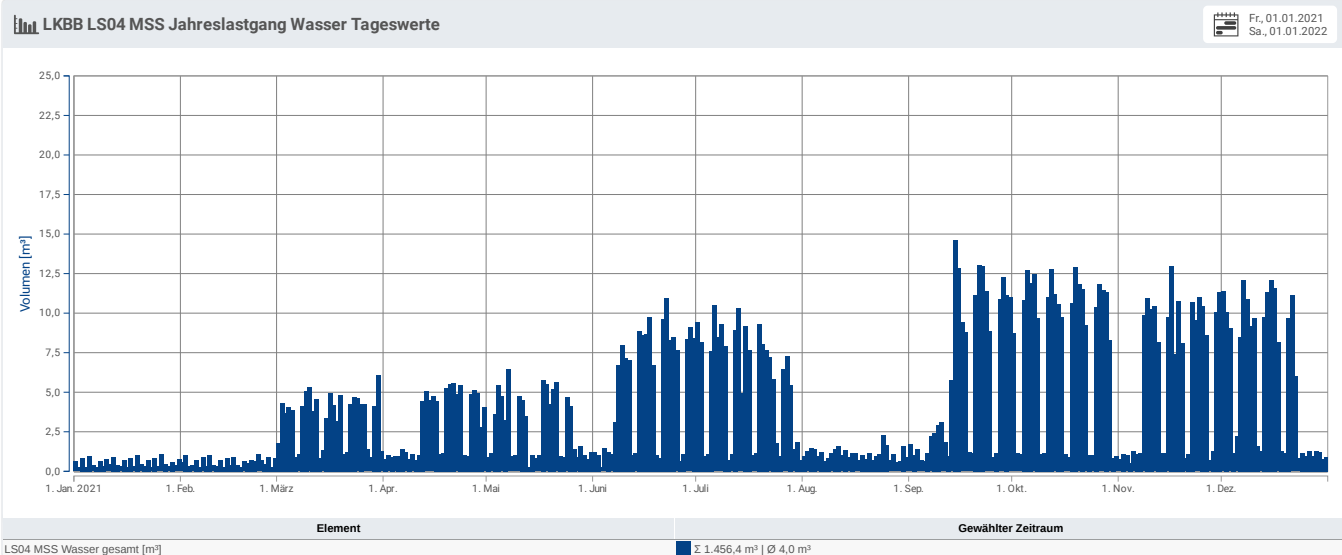
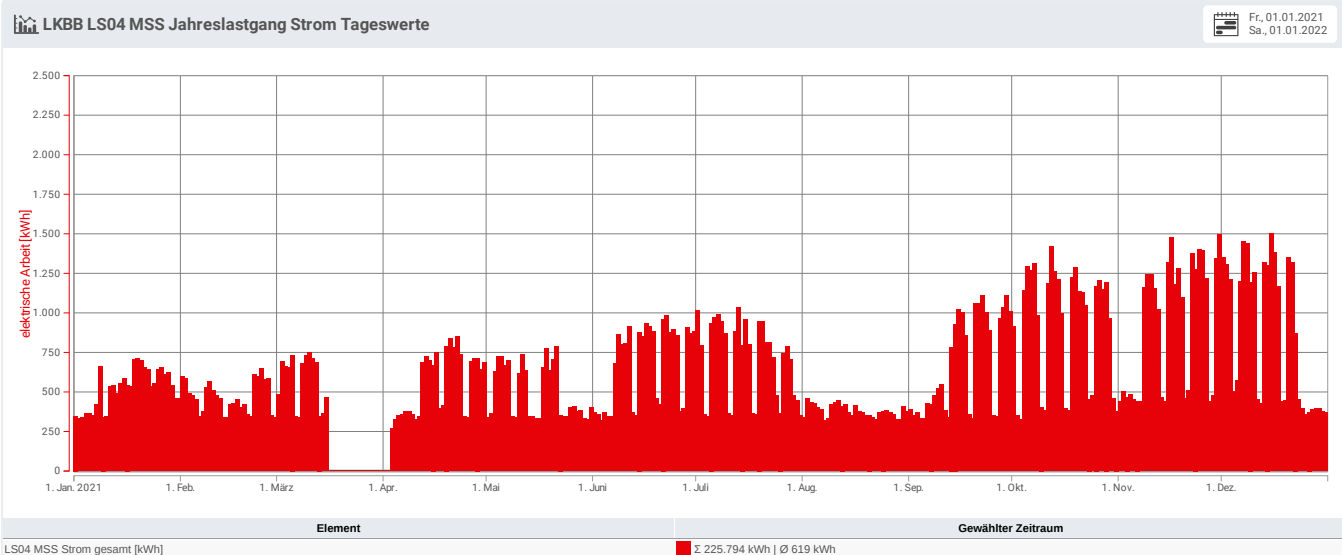
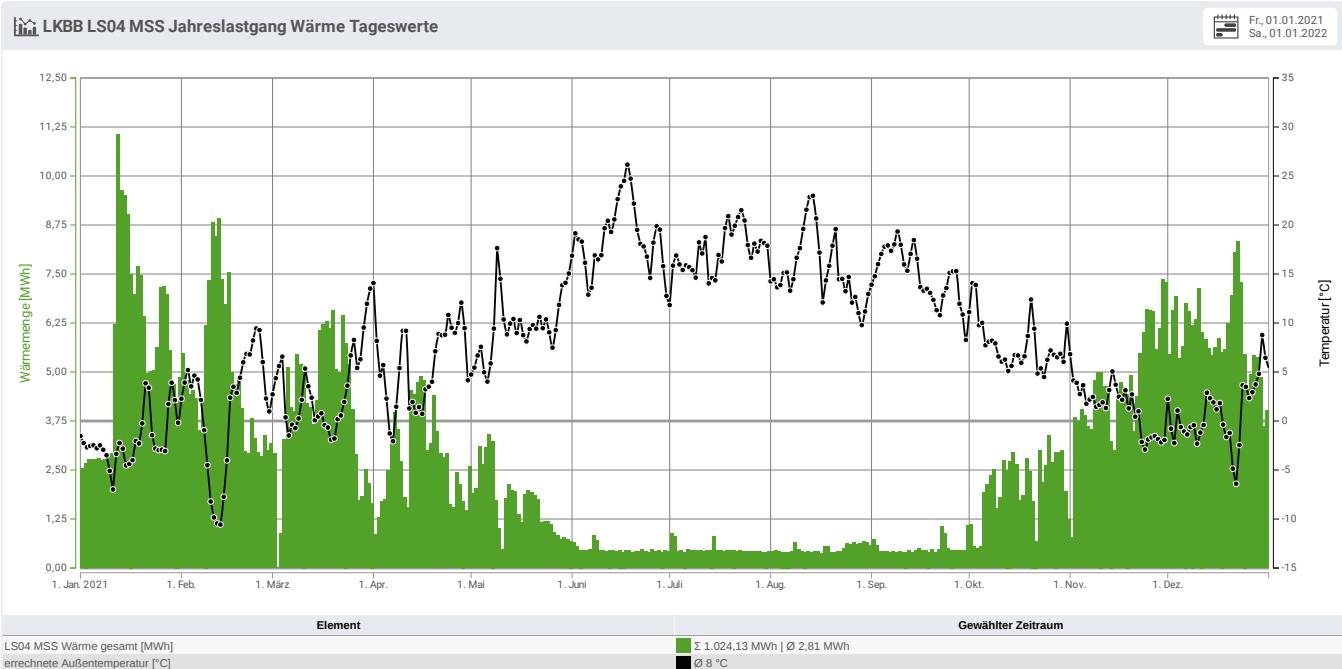


LS04 MSS Wasser gesamt [m³]

Σ 1.456 m³ | Ø 121 m³

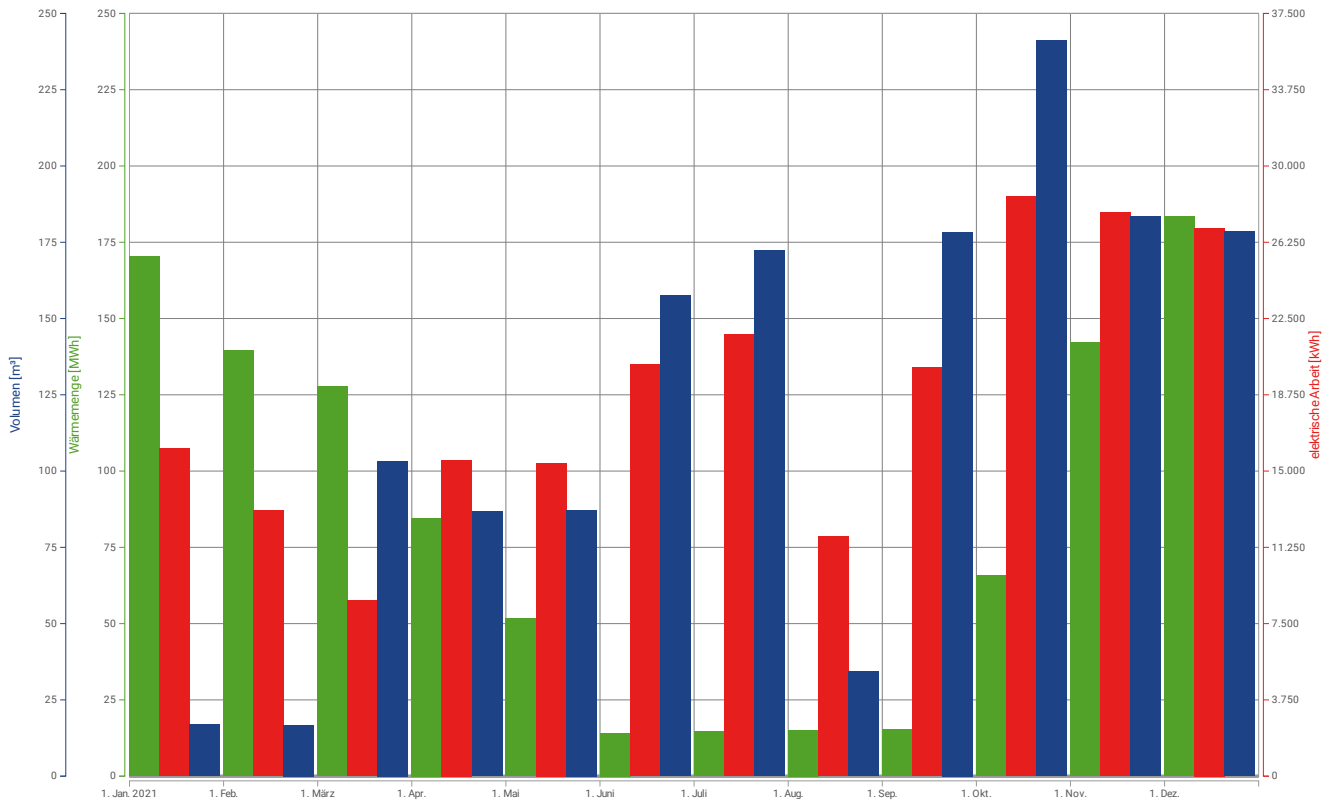
Lastgangsdaten 2021

LS 04 Mildred-Scheel-Schule



Monatsvergleich Energieverbräuche 2021

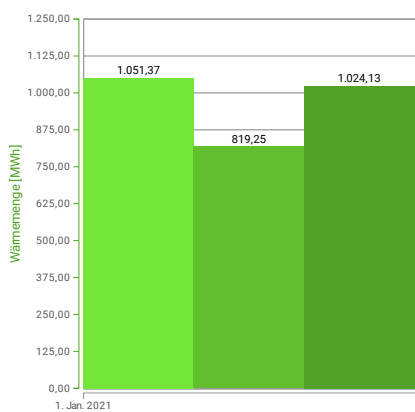
LS04 Mildred-Scheel-Schule



Datum	01.2021	02.2021	03.2021	04.2021	05.2021	06.2021	07.2021	08.2021	09.2021	10.2021	11.2021	12.2021
LS04 MSS Wärme gesamt [MWh]	170,3 MWh	139,6 MWh	127,6 MWh	84,7 MWh	51,6 MWh	14,1 MWh	14,7 MWh	15,1 MWh	15,3 MWh	65,7 MWh	142,1 MWh	183,4 MWh
LS04 MSS Strom gesamt [kWh]	16.126 kWh	13.057 kWh	8.646 kWh	15.552 kWh	15.401 kWh	20.246 kWh	21.723 kWh	11.790 kWh	20.093 kWh	28.498 kWh	27.704 kWh	26.959 kWh
LS04 MSS Wasser gesamt [m³]	16,8 m³	16,8 m³	103,3 m³	86,7 m³	87,2 m³	157,6 m³	172,3 m³	34,2 m³	178,4 m³	241,1 m³	183,4 m³	178,6 m³

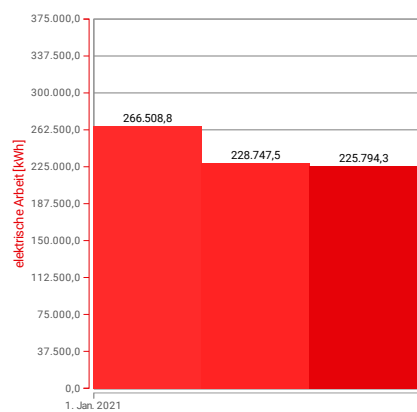
Entwicklung der Energieverbrauchsdaten im Vergleich zum Vorjahr und Bezugsjahr

Wärme absolut ohne Witterungsbereinigung



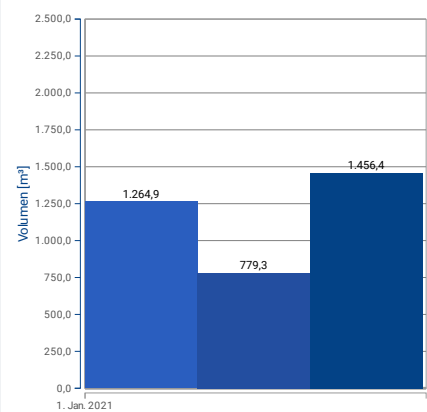
Bezugsjahr Vorjahr aktuell

Strom absolut



Bezugsjahr Vorjahr aktuell

Wasser absolut



Bezugsjahr Vorjahr aktuell

Unterzähler 2021

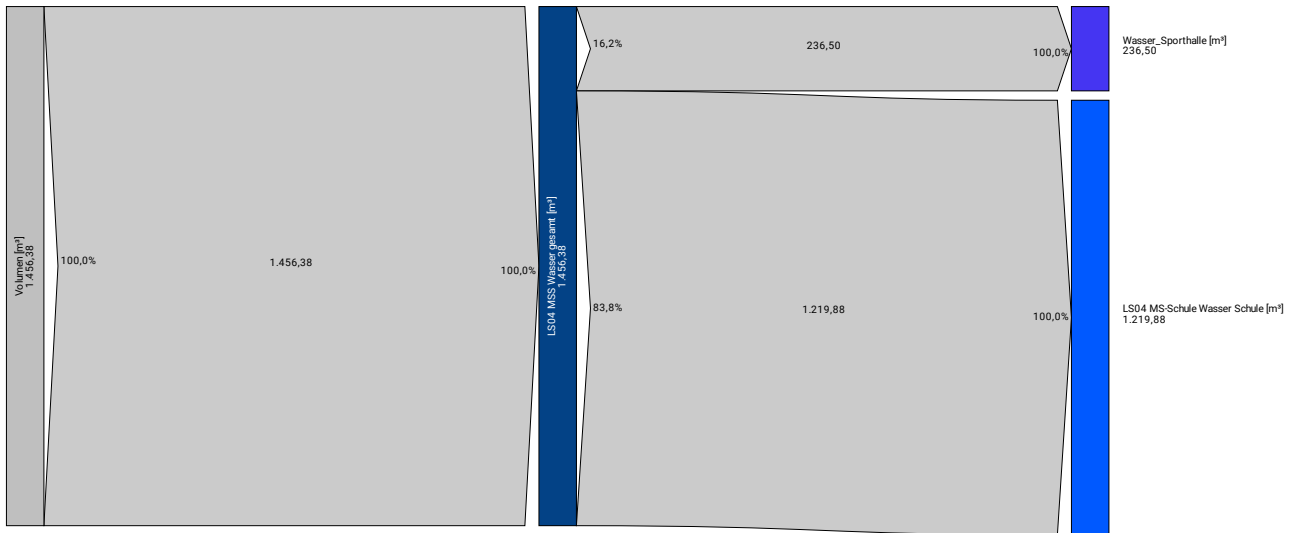
LS 04 Mildred-Scheel-Schule

Nutzungstyp: Schulgebäude

Wasserzähler

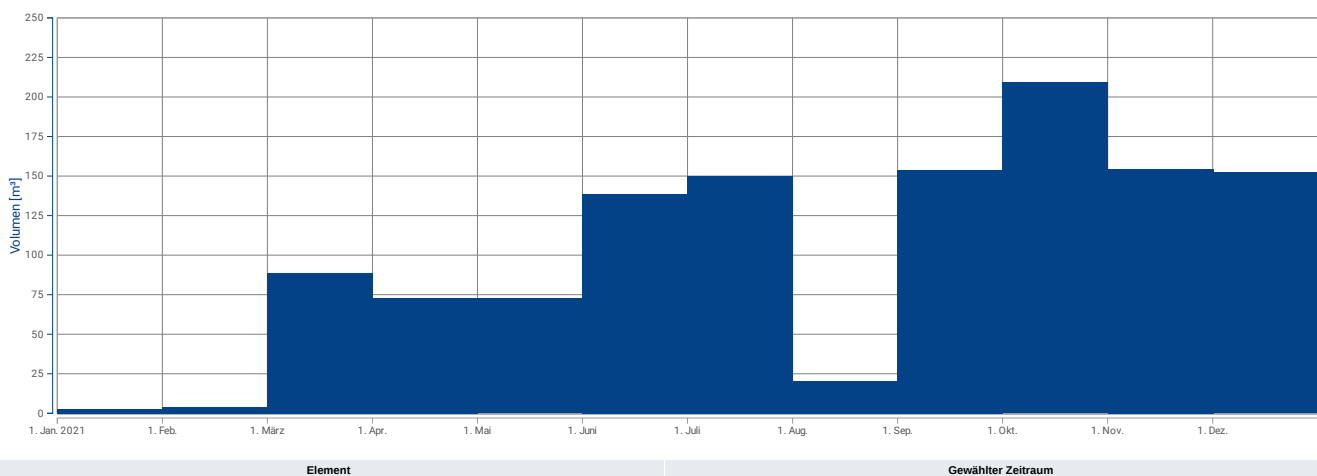
LKBB LS 04 Unterzähler Wasser Jahr

Fr, 01.01.2021
Sa, 01.01.2022



LKBB LS04 Unterzähler Wasser Schule Jahreslastgang Monatswerte

Fr, 01.01.2021
Sa, 01.01.2022



LKBB LS04 Unterzähler Wasser Sporthalle Jahreslastgang Monatswerte

Fr, 01.01.2021
Sa, 01.01.2022

