

# Jahres-Energiebericht

4.Quartal 2017

**Körperbehindertenschule  
Sommerhofen**



**Sommerhofenstraße 105**

**71067 Sindelfingen**

## Energieverbrauch der Körperbehindertenschule Sommerhofen im Jahr 2017.

Der Energieverbrauch stellt sich wie folgt dar:

Wärme: Das Jahr 2017 war in der Summe der GTZ nahezu identisch mit 2016. Trotzdem ist der Wärmebedarf in den einzelnen Monaten nicht zu vergleichen, da die Monats-Gradtagzahlen sehr unterschiedlich sind.

GTZ	Jan.	Feb.	März	April	Mai	Juni	Juli	Aug.	Sep.	Okt.	Nov.	Dez.	Summe
Bezugsjahr 2005	599	613	512	324	218	85	47	81	128	285	499	628	∑ 4.019
2015	568	574	461	335	211	87	18	22	210	364	391	443	∑ 3.685
2016	567	484	509	373	201	74	27	21	82	372	490	593	∑ 3.793
2017	730	462	394	381	170	34	31	39	225	293	470	566	∑ 3.794

Der Wärmeverbrauch liegt im Jahr 2016 im Vergleich mit dem Bezugsjahr 2005 um 13,1 % niedriger.

Witterungsbereinigt wurden jedoch 5,0 % mehr verbraucht als im Vorjahr.

Strom: Der Stromverbrauch im Jahr 2017 ist nahezu identisch mit dem Vorjahresverbrauch. Er liegt um 3,9% niedriger als im Bezugsjahr.

Wasser: Der Wasserverbrauch 2017 ist um 13,3% höher als im Bezugsjahr 2005. Verglichen mit 2016 ist der Verbrauch um 9,4% gesunken, das entspricht einer Wassermenge von 633 m<sup>3</sup>.

### Bemerkung:

Beim Wärmeverbrauch ist vom Trend her eine konstante Zunahme ab 2011 erkennbar. Nach Einführung ging der Verbrauch merklich nach unten und steigt aber seitdem stetig an.

## Klimadaten für den Landkreis Böblingen

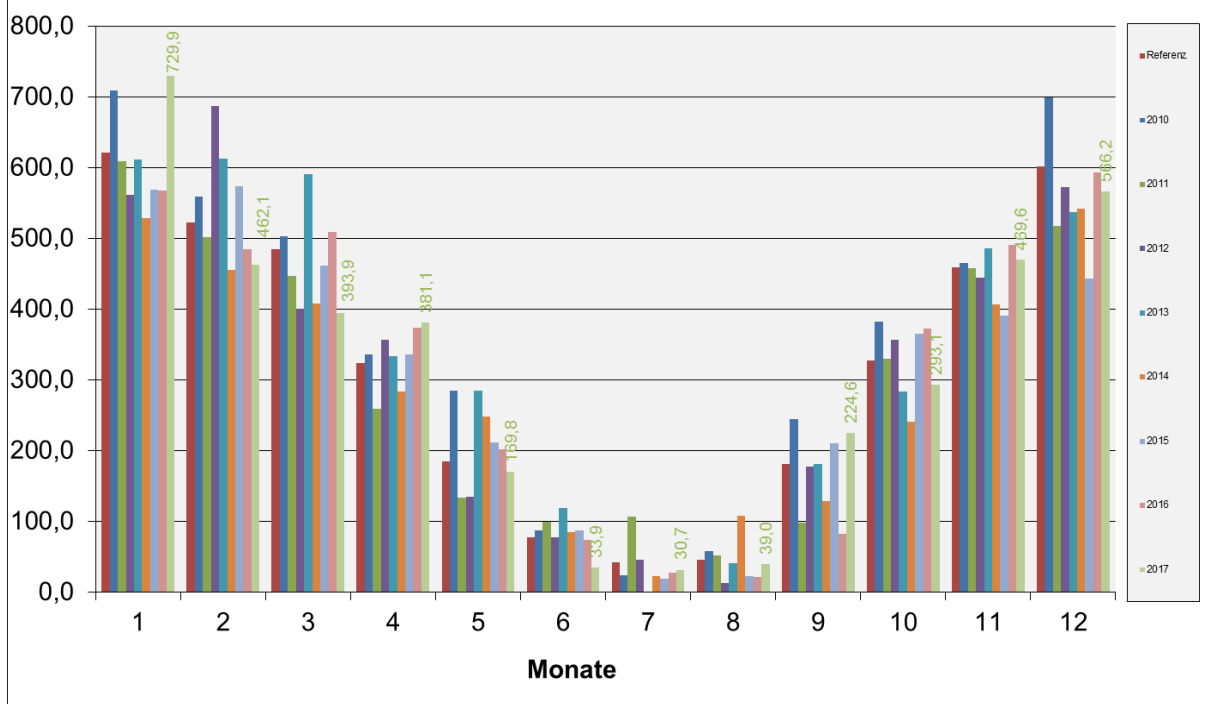
### Gradtagszahl

Jahr	Mon.	Jan.	Feb.	März	April	Mai	Juni	Juli	Aug.	Sep.	Okt.	Nov.	Dez.	Ges./Jahr
Referenz	Gtz	618	582	604	464	207	184	99	103	245	383	532	693	4715
2004	Gtz	624	530	512	334	287	117	63	50	157	304	493	640	4111
	Faktor	0,99	1,10	1,18	1,39	0,72	1,58	1,57	1,00	1,56	1,26	1,08	1,08	
2005	Gtz	599	613	512	324	218	85	47	81	128	285	499	628	4019
	Faktor	1,03	0,95	1,18	1,43	0,95	1,00	1,00	1,28	1,92	1,34	1,07	1,10	
2006	Gtz	713	579	560	361	194	87	0	134	49	251	392	523	3843
	Faktor	0,87	1,00	1,08	1,29	1,07	1,00	1,00	0,77	1,00	1,53	1,36	1,33	
2007	Gtz	492	440	458	191	167	57	63	67	231	349	506	607	3628
	Faktor	1,26	1,32	1,32	1,00	1,24	1,00	1,57	1,54	1,06	1,10	1,05	1,14	
2008	Gtz	528	481	494	378	141	55	45	38	230	344	476	617	3827
	Faktor	1,17	1,21	1,22	1,23	1,47	1,00	1,00	1,00	1,07	1,11	1,12	1,12	
2009	Gtz	701	560	502	261	162	100	42	14	124	350	396	608	3819
	Faktor	0,88	1,04	1,20	1,78	1,28	1,85	1,00	1,00	1,99	1,09	1,35	1,14	
2010	Gtz	708	558	502	335	285	87	23	58	244	382	465	699	4347
	Faktor	0,87	1,04	1,20	1,38	0,73	1,00	1,00	1,78	1,00	1,10	1,14	0,99	
2011	Gtz	609	501	446	259	134	99	106	52	98	329	457	517	3607
	Faktor	1,02	1,16	1,35	1,79	1,55	1,86	0,93	1,99	1,00	1,16	1,16	1,34	
2012	Gtz	561	687	400	356	134	78	45	12	177	357	444	572	3822
	Faktor	1,10	0,85	1,51	1,30	1,55	1,00	1,00	1,00	1,39	1,07	1,20	1,21	
2013	Gtz	611	612	590	333	285	118	0	40	180	284	486	536	4075
	Faktor	1,01	0,95	1,02	1,39	0,73	1,56	1,00	1,00	1,36	1,35	1,10	1,29	
2014	Gtz	528	455	407	283	247	85	22	108	129	240	407	542	3453
	Faktor	1,17	1,28	1,48	1,64	0,84	1,00	1,00	0,96	1,91	1,60	1,31	1,28	
2015	Gtz	568	574	461	335	211	87	18	22	210	364	391	443	3685
	Faktor	1,09	1,01	1,31	1,38	0,98	1,00	1,00	1,00	1,17	1,05	1,36	1,57	
2016	Gtz	567	484	509	373	201	74	27	21	82	372	490	593	3793
	Faktor	1,09	1,20	1,19	1,24	1,03	1,00	1,00	1,00	1,00	1,03	1,09	1,17	
2017	Gtz	730	462	394	381	170	34	31	39	225	293	470	566	3794
	Faktor	0,85	1,26	1,53	1,22	1,22	1,00	1,00	1,00	1,09	1,31	1,13	1,22	

Wenn Gtz Referenz / Gtz Jahr xxxx > 2 und < 0,5 dann ist Faktor Witterungsberichtigung = 1,00

Messort Renningen-Ihingerhof  
gemessen vom Deutschen Wetterdienst

### Verteilung der Gradtage



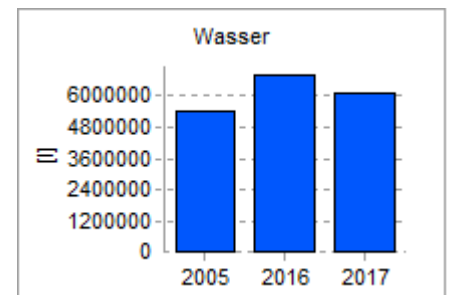
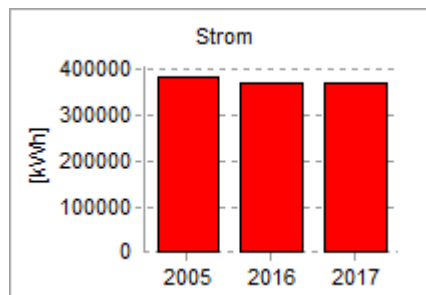
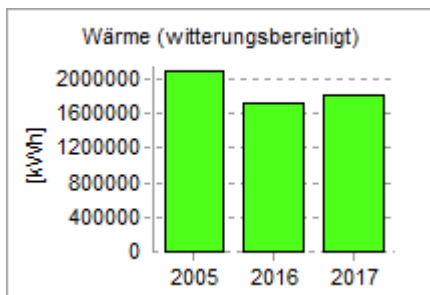
# Energiebericht 2017

## Sommerhofen Körperbehindertenschule

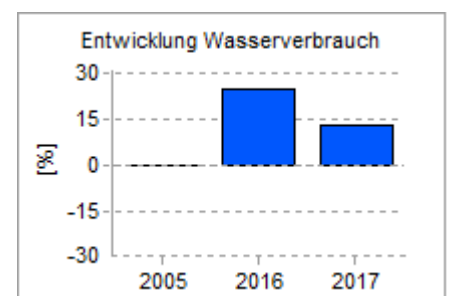
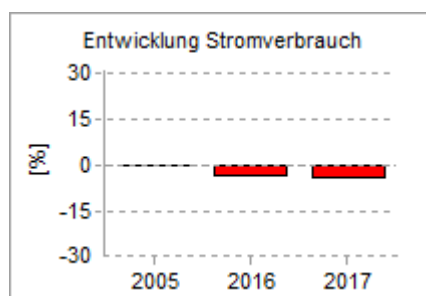
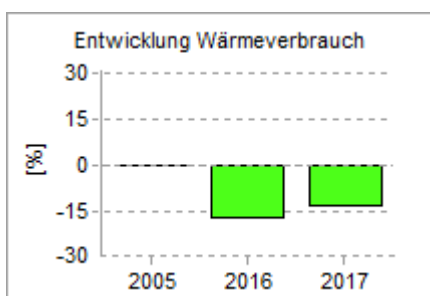
**Nutzungstyp:** Schulgebäude  
**Nutzfläche:** 11.083 m<sup>2</sup>  
**Beschreibung:** Körperbehindertenschule Sommerhofen  
 Sommerhofenstr. 105  
 71067 Sindelfingen  
 Baujahr 1967

		2005	2016	2017
<b>Wärme (witterungsbereinigt)</b>				
absolut (witterungsbereinigt)	[kWh]	2.081.027	1.722.111	1.809.063
relativ (witterungsbereinigt)	[kWh/m <sup>2</sup> ]	188	155	163
absolut	[kWh]	1.819.682	1.540.782	1.560.491
relativ	[kWh/m <sup>2</sup> ]	164	139	141
Veränderung gegenüber 2005			-17,2 %	-13,1 %
Veränderung gegenüber 2016				+5,0 %
<b>Strom</b>				
absolut	[kWh]	386.590	372.935	371.440
relativ	[kWh/m <sup>2</sup> ]	35	34	34
Veränderung gegenüber 2005			-3,5 %	-3,9 %
Veränderung gegenüber 2016				-0,4 %
<b>Wasser</b>				
absolut	[l]	5.418.000	6.774.298	6.140.499
relativ	[l/m <sup>2</sup> ]	489	611	554
Veränderung gegenüber 2005			+25,0 %	+13,3 %
Veränderung gegenüber 2016				-9,4 %
<b>Emissionen</b>				
CO <sub>2</sub>	[kg]	462.381,11	-237.588,56	-240.627,70
SO <sub>2</sub>	[kg]	715,19	207,87	203,56
NO <sub>x</sub>	[kg]	589,32	767,48	773,65

## Verbräuche



## Verbrauchsentwicklung gegenüber 2005



# Jahresenergiebericht für 2017

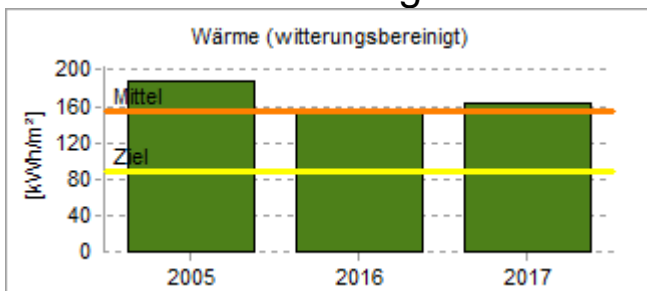
## Sommerhofen Körperbehindertenschule

**Nutzungstyp:** Schulgebäude  
**Nutzfläche:** 11.083 m<sup>2</sup>

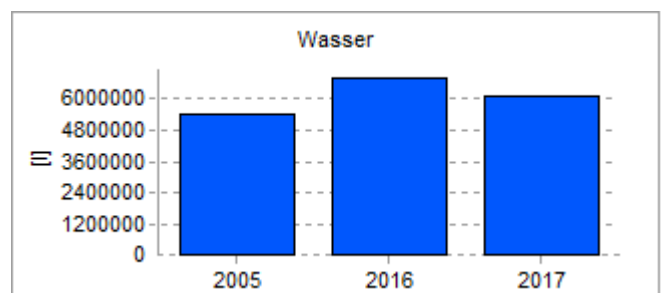
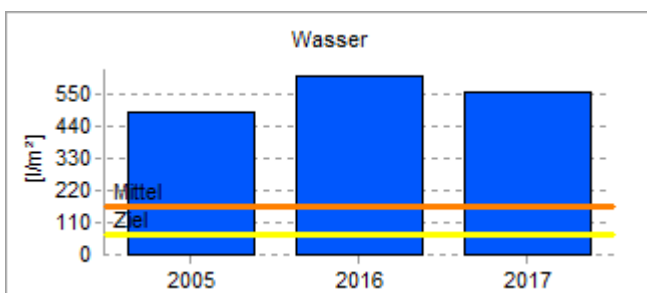
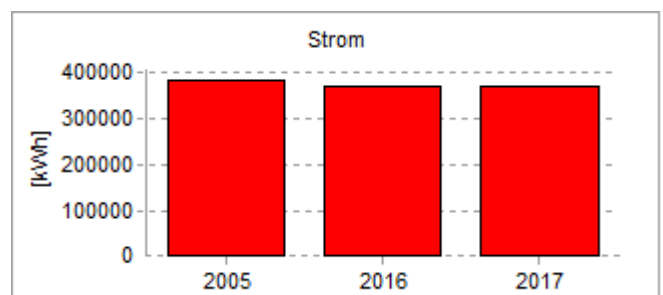
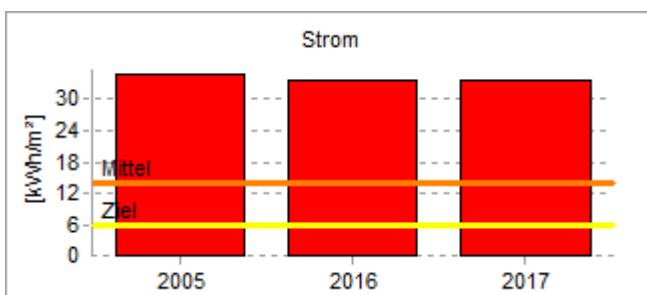
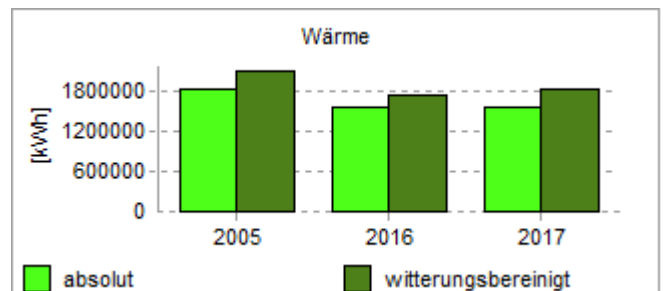
**Beschreibung:** Körperbehindertenschule Sommerhofen  
Sommerhofenstr. 105  
71067 Sindelfingen  
Baujahr 1967

		Bezug 2005	Vorjahr 2016	Jahr 2017
<b>Wärmeverbrauch</b>				
absolut	[kWh]	1.819.682	1.540.782	1.560.491
spezifisch	[kWh/m <sup>2</sup> ]	164	139	141
absolut, witterungsbereinigt	[kWh]	2.081.027	1.722.111	1.809.063
spezifisch, witterungsbereinigt	[kWh/m <sup>2</sup> ]	188	155	163
<b>Stromverbrauch</b>				
absolut	[kWh]	386.590	372.935	371.440
spezifisch	[kWh/m <sup>2</sup> ]	35	34	34
<b>Wasserverbrauch</b>				
absolut	[l]	5.418.000	6.774.298	6.140.499
spezifisch	[l/m <sup>2</sup> ]	489	611	554
<b>Emissionen</b>				
CO <sub>2</sub>	[kg]	462.381,11	-237.588,56	-240.627,70
SO <sub>2</sub>	[kg]	715,19	207,87	203,56
NO <sub>x</sub>	[kg]	589,32	767,48	773,65

### Kennwertvergleich



### Verbräuche



# Jahresbericht 2017

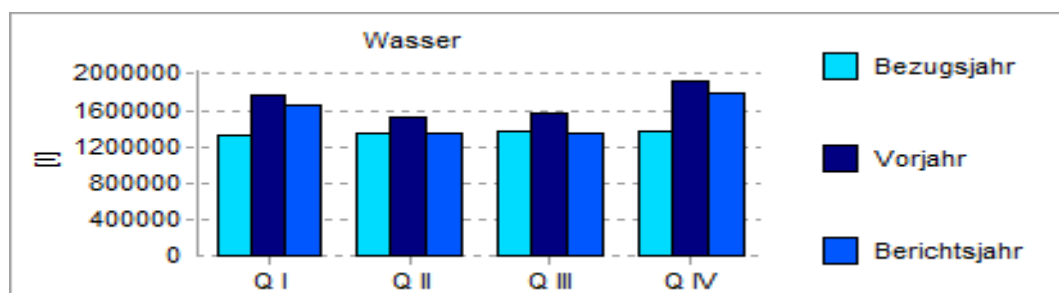
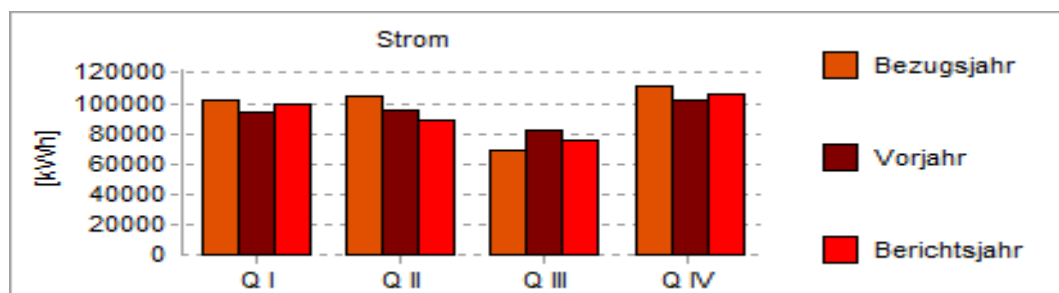
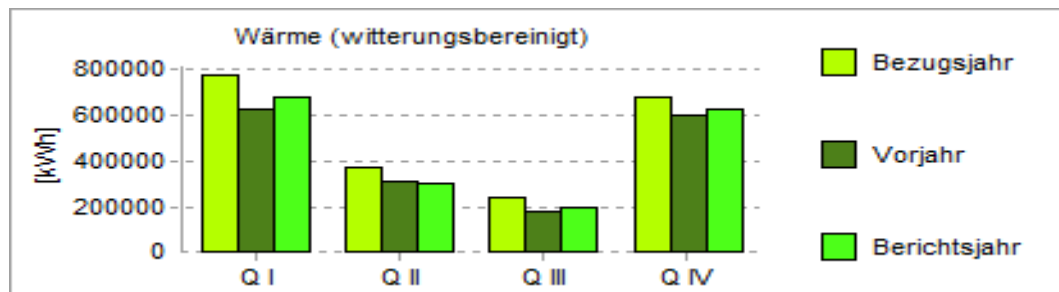
## Sommerhofen Körperbehindertenschule

**Nutzungstyp:** Schulgebäude  
**Nutzfläche:** 11.083 m<sup>2</sup>

**Beschreibung:** Körperbehindertenschule Sommerhofen  
Sommerhofenstr. 105  
71067 Sindelfingen  
Baujahr 1967

		Q I	Q II	Q III	Q IV	Summe
<b>Wärme</b>						
Bezugsjahr 2005	[kWh]	747.119	316.900	159.062	596.600	1.819.682
Vorjahr 2016	[kWh]	538.835	274.961	181.397	545.589	1.540.782
<b>Berichtsjahr 2017</b>	<b>[kWh]</b>	<b>595.604</b>	<b>254.259</b>	<b>191.798</b>	<b>518.829</b>	<b>1.560.491</b>
<b>Wärme (witterungsbereinigt)</b>						
Bezugsjahr 2005	[kWh]	780.965	373.550	244.224	682.154	2.080.893
Vorjahr 2016	[kWh]	631.007	308.003	181.397	601.711	1.722.118
<b>Berichtsjahr 2017</b>	<b>[kWh]</b>	<b>680.248</b>	<b>299.947</b>	<b>201.210</b>	<b>627.661</b>	<b>1.809.065</b>
<b>Strom</b>						
Bezugsjahr 2005	[kWh]	102.250	104.510	68.590	111.240	386.590
Vorjahr 2016	[kWh]	94.242	95.045	82.014	101.633	372.935
<b>Berichtsjahr 2017</b>	<b>[kWh]</b>	<b>99.781</b>	<b>89.326</b>	<b>76.081</b>	<b>106.252</b>	<b>371.440</b>
<b>Wasser</b>						
Bezugsjahr 2005	[l]	1.335.932	1.350.794	1.365.637	1.365.637	5.418.000
Vorjahr 2016	[l]	1.770.200	1.522.800	1.566.500	1.914.800	6.774.298
<b>Berichtsjahr 2017</b>	<b>[l]</b>	<b>1.650.500</b>	<b>1.360.400</b>	<b>1.348.300</b>	<b>1.781.300</b>	<b>6.140.499</b>

### Verbräuche



# Energiebericht 4. Quartal 2017

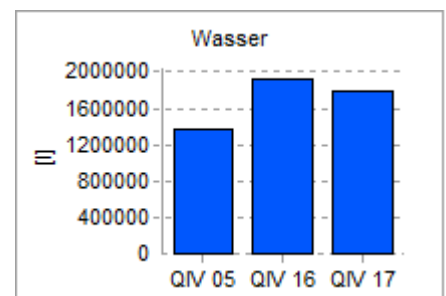
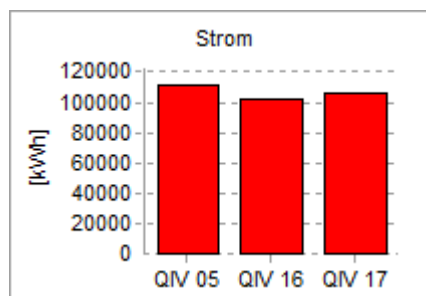
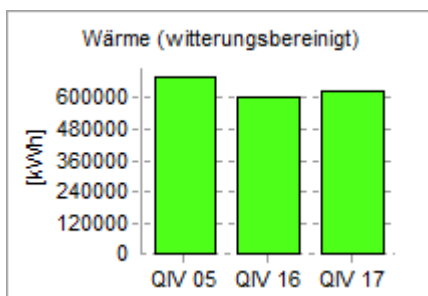
## Sommerhofen Körperbehindertenschule

**Nutzungstyp:** Schulgebäude  
**Nutzfläche:** 11.083 m<sup>2</sup>

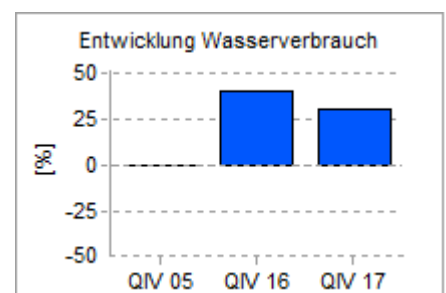
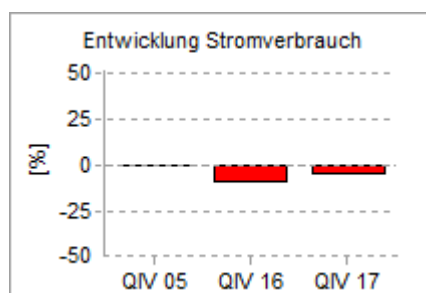
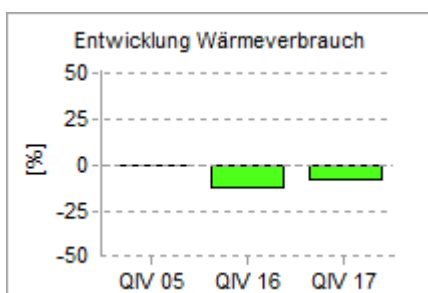
**Beschreibung:** Körperbehindertenschule Sommerhofen  
 Sommerhofenstr. 105  
 71067 Sindelfingen  
 Baujahr 1967

		4. Quartal 2005	4. Quartal 2016	4. Quartal 2017
<b>Wärme (witterungsbereinigt)</b>				
absolut (witterungsbereinigt)	[kWh]	682.234	601.711	627.646
relativ (witterungsbereinigt)	[kWh/m <sup>2</sup> ]	62	54	57
absolut	[kWh]	596.600	545.589	518.829
relativ	[kWh/m <sup>2</sup> ]	54	49	47
Veränderung gegenüber 4. Quartal 2005			-11,8 %	-8,0 %
Veränderung gegenüber 4. Quartal 2016				+4,3 %
<b>Strom</b>				
absolut	[kWh]	111.240	101.633	106.252
relativ	[kWh/m <sup>2</sup> ]	10	9	10
Veränderung gegenüber 4. Quartal 2005			-8,6 %	-4,5 %
Veränderung gegenüber 4. Quartal 2016				+4,5 %
<b>Wasser</b>				
absolut	[l]	1.365.637	1.914.800	1.781.300
relativ	[l/m <sup>2</sup> ]	123	173	161
Veränderung gegenüber 4. Quartal 2005			+40,2 %	+30,4 %
Veränderung gegenüber 4. Quartal 2016				-7,0 %
<b>Emissionen</b>				
CO <sub>2</sub>	[kg]	151.596,10	-84.129,90	-80.003,49
SO <sub>2</sub>	[kg]	217,25	39,81	48,52
NO <sub>x</sub>	[kg]	184,17	254,03	247,17

## Verbräuche



## Verbrauchsentwicklung gegenüber 4. Quartal 2005



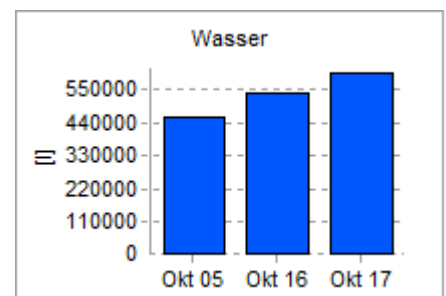
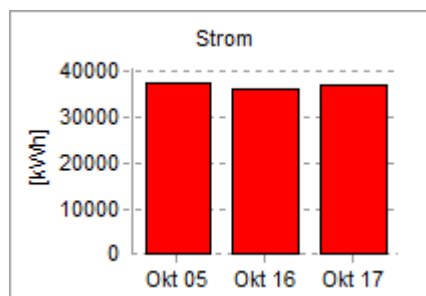
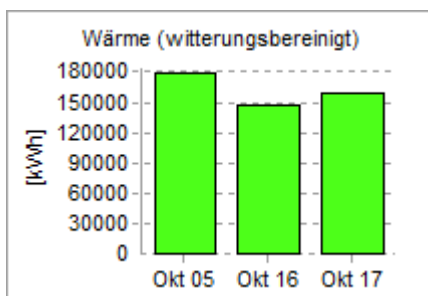
# Energiebericht Oktober 2017

## Sommerhofen Körperbehindertenschule

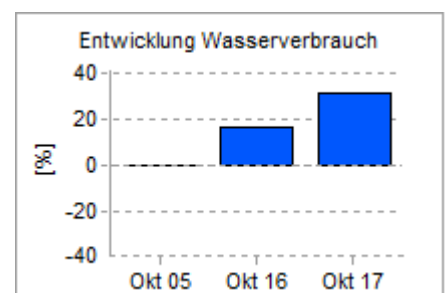
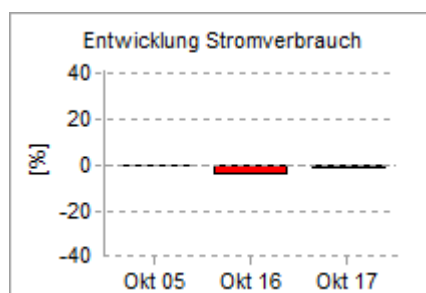
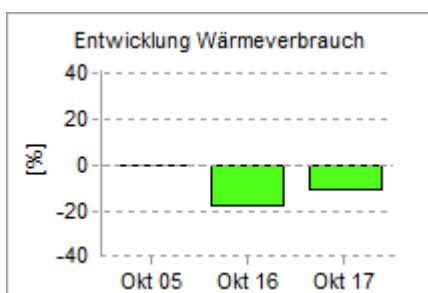
**Nutzungstyp:** Schulgebäude **Beschreibung:** Körperbehindertenschule Sommerhofen  
**Nutzfläche:** 11.083 m<sup>2</sup> Sommerhofenstr. 105  
 71067 Sindelfingen  
 Baujahr 1967

		Oktober 2005	Oktober 2016	Oktober 2017
<b>Wärme (witterungsbereinigt)</b>				
absolut (witterungsbereinigt)	[kWh]	178.028	146.735	159.995
relativ (witterungsbereinigt)	[kWh/m <sup>2</sup> ]	16	13	14
absolut	[kWh]	132.488	142.567	122.483
relativ	[kWh/m <sup>2</sup> ]	12	13	11
Veränderung gegenüber Oktober 2005			-17,6 %	-10,1 %
Veränderung gegenüber Oktober 2016				+9,0 %
<b>Strom</b>				
absolut	[kWh]	37.450	36.138	37.076
relativ	[kWh/m <sup>2</sup> ]	3	3	3
Veränderung gegenüber Oktober 2005			-3,5 %	-1,0 %
Veränderung gegenüber Oktober 2016				+2,6 %
<b>Wasser</b>				
absolut	[l]	460.160	538.800	606.000
relativ	[l/m <sup>2</sup> ]	42	49	55
Veränderung gegenüber Oktober 2005			+17,1 %	+31,7 %
Veränderung gegenüber Oktober 2016				+12,5 %
<b>Emissionen</b>				
CO <sub>2</sub>	[kg]	33.665,12	-21.983,82	-18.886,82
SO <sub>2</sub>	[kg]	62,41	21,05	24,78
NO <sub>x</sub>	[kg]	48,33	71,97	65,34

## Verbräuche



## Verbrauchsentwicklung gegenüber Oktober 2005





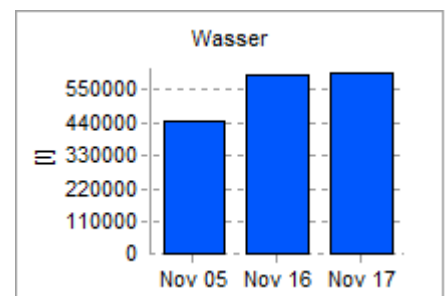
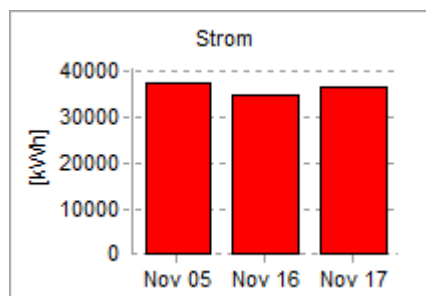
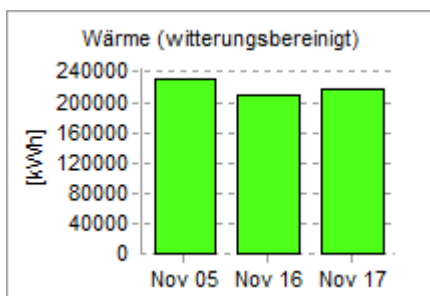
# Energiebericht November 2017

## Sommerhofen Körperbehindertenschule

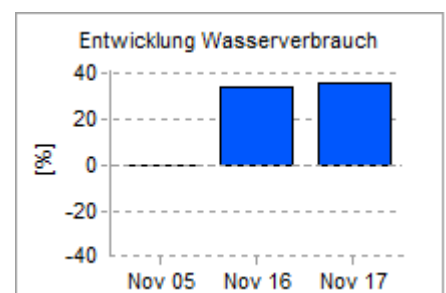
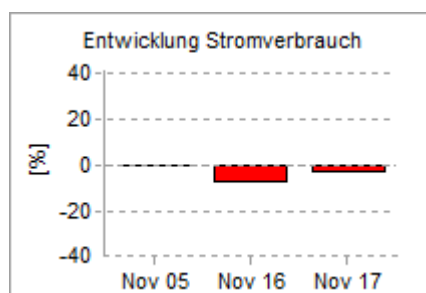
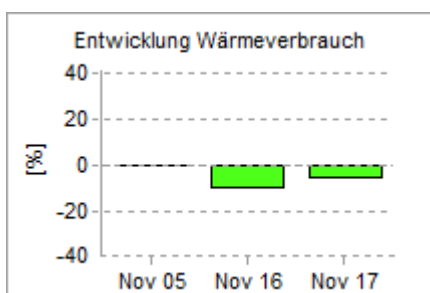
**Nutzungstyp:** Schulgebäude  
**Nutzfläche:** 11.083 m<sup>2</sup>  
**Beschreibung:** Körperbehindertenschule Sommerhofen  
 Sommerhofenstr. 105  
 71067 Sindelfingen  
 Baujahr 1967

		November 2005	November 2016	November 2017
<b>Wärme (witterungsbereinigt)</b>				
absolut (witterungsbereinigt)	[kWh]	231.509	209.601	218.592
relativ (witterungsbereinigt)	[kWh/m <sup>2</sup> ]	21	19	20
absolut	[kWh]	217.063	192.984	192.893
relativ	[kWh/m <sup>2</sup> ]	20	17	17
Veränderung gegenüber November 2005			-9,5 %	-5,6 %
Veränderung gegenüber November 2016				+4,3 %
<b>Strom</b>				
absolut	[kWh]	37.390	34.848	36.511
relativ	[kWh/m <sup>2</sup> ]	3	3	3
Veränderung gegenüber November 2005			-6,8 %	-2,4 %
Veränderung gegenüber November 2016				+4,8 %
<b>Wasser</b>				
absolut	[l]	445.317	599.500	604.000
relativ	[l/m <sup>2</sup> ]	40	54	54
Veränderung gegenüber November 2005			+34,6 %	+35,6 %
Veränderung gegenüber November 2016				+0,8 %
<b>Emissionen</b>				
CO <sub>2</sub>	[kg]	55.155,83	-29.758,11	-29.744,05
SO <sub>2</sub>	[kg]	75,62	12,86	14,72
NO <sub>x</sub>	[kg]	65,21	89,21	90,15

## Verbräuche



## Verbrauchsentwicklung gegenüber November 2005



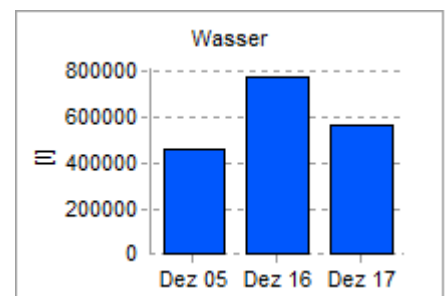
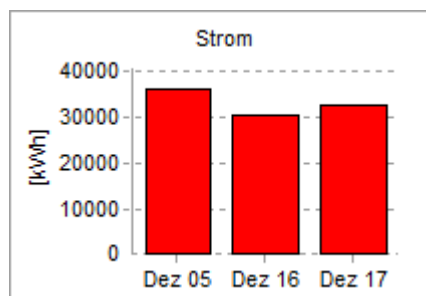
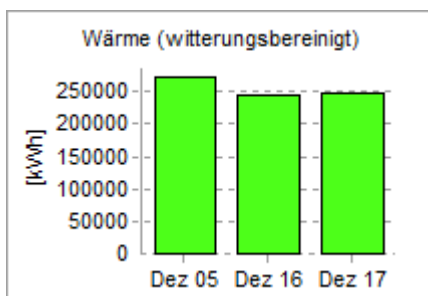
# Energiebericht Dezember 2017

## Sommerhofen Körperbehindertenschule

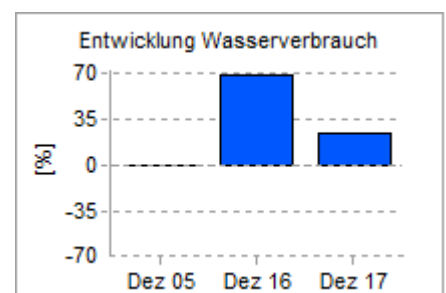
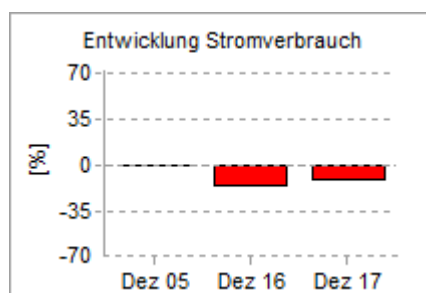
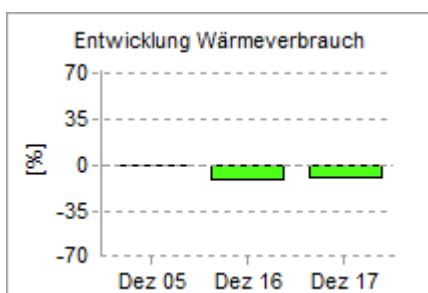
**Nutzungstyp:** Schulgebäude  
**Nutzfläche:** 11.083 m<sup>2</sup>  
**Beschreibung:** Körperbehindertenschule Sommerhofen  
 Sommerhofenstr. 105  
 71067 Sindelfingen  
 Baujahr 1967

		Dezember 2005	Dezember 2016	Dezember 2017
<b>Wärme (witterungsbereinigt)</b>				
absolut (witterungsbereinigt)	[kWh]	272.697	245.376	249.059
relativ (witterungsbereinigt)	[kWh/m <sup>2</sup> ]	25	22	22
absolut	[kWh]	247.049	210.039	203.454
relativ	[kWh/m <sup>2</sup> ]	22	19	18
Veränderung gegenüber Dezember 2005			-10,0 %	-8,7 %
Veränderung gegenüber Dezember 2016				+1,5 %
<b>Strom</b>				
absolut	[kWh]	36.400	30.646	32.665
relativ	[kWh/m <sup>2</sup> ]	3	3	3
Veränderung gegenüber Dezember 2005			-15,8 %	-10,3 %
Veränderung gegenüber Dezember 2016				+6,6 %
<b>Wasser</b>				
absolut	[l]	460.160	776.500	571.300
relativ	[l/m <sup>2</sup> ]	42	70	52
Veränderung gegenüber Dezember 2005			+68,7 %	+24,2 %
Veränderung gegenüber Dezember 2016				-26,4 %
<b>Emissionen</b>				
CO <sub>2</sub>	[kg]	62.775,15	-32.387,97	-31.372,61
SO <sub>2</sub>	[kg]	79,23	5,90	9,03
NO <sub>x</sub>	[kg]	70,63	92,85	91,68

### Verbräuche



### Verbrauchsentwicklung gegenüber Dezember 2005



## Lastgang im Oktober 2017

### KBS Sindelfingen

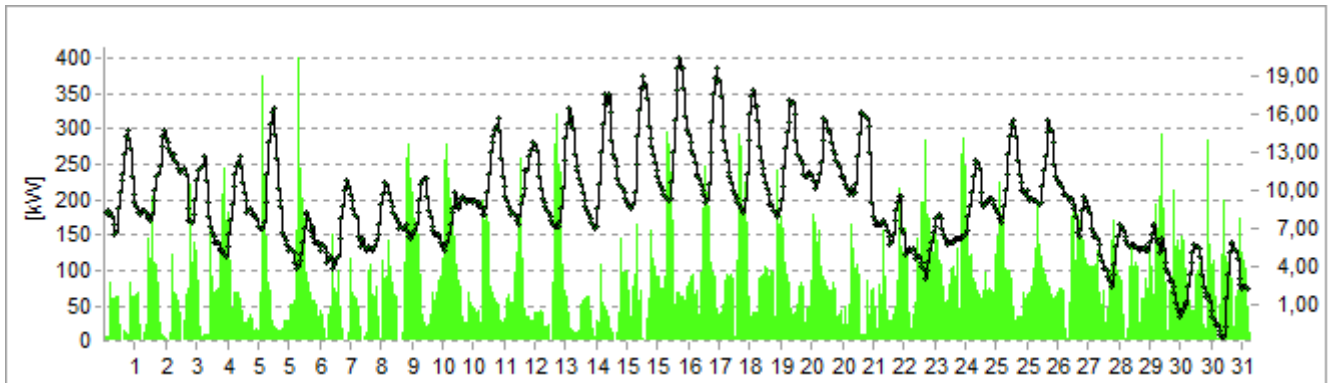
Nutzungstyp: Schulgebäude  
Nutzfläche: 11.083 m<sup>2</sup>

		Gesamt	Durchschnitt	Maximum	Minimum
Wärme	[kW]	122.484,05	164,63	563,04	1,22
Strom	[kW]	37.076,29	49,83	149,60	23,20
Wasser	[l]	605.993,91	814,51	8.791,56	97,88

## Wärme-/Brennstoffzähler

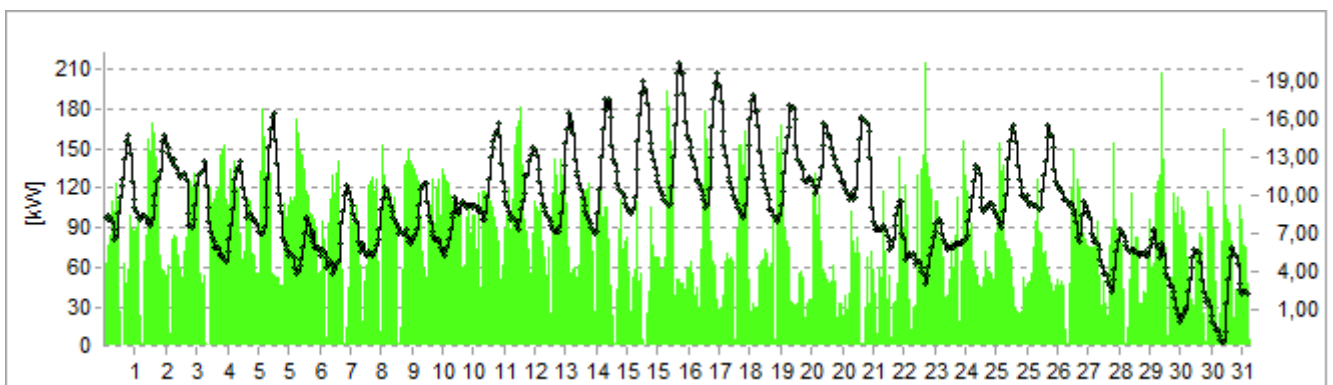
### WMZ\_2\_KBS Zähler

Gesamt: 63.487,03 kW  
Durchschnitt: 85,33 kW  
Maximum: 401,02 kW  
Minimum: 0,40 kW



### WMZ\_1\_KBS Zähler

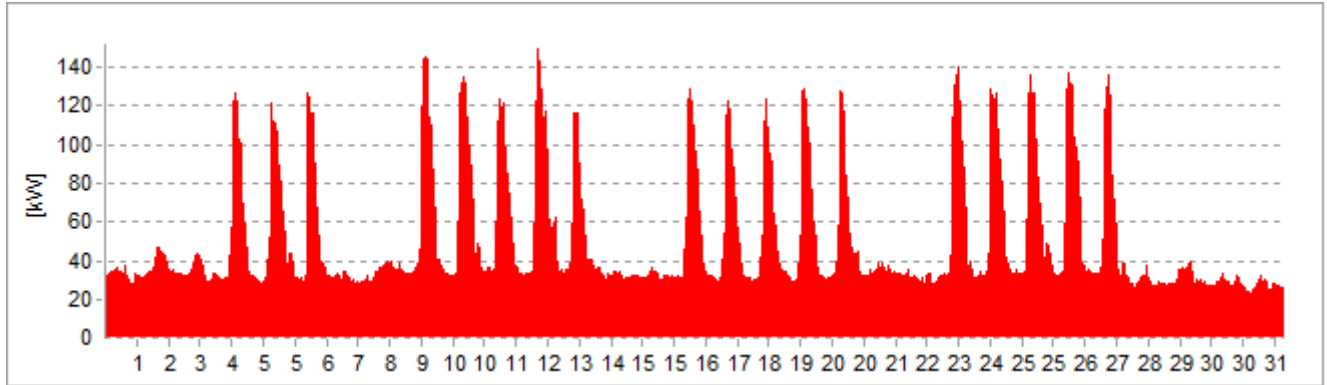
Gesamt: 58.997,01 kW  
Durchschnitt: 79,30 kW  
Maximum: 215,01 kW  
Minimum: 0,81 kW



# Stromzähler

## KBS Strom gesamt

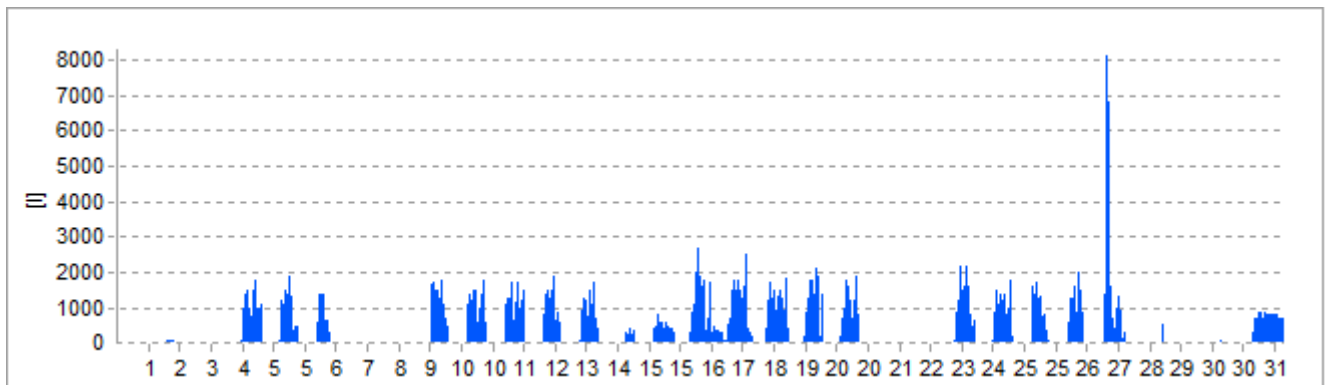
**Gesamt:** 37.076,29 kW  
**Durchschnitt:** 49,83 kW  
**Maximum:** 149,60 kW  
**Minimum:** 23,20 kW



# Wasserzähler

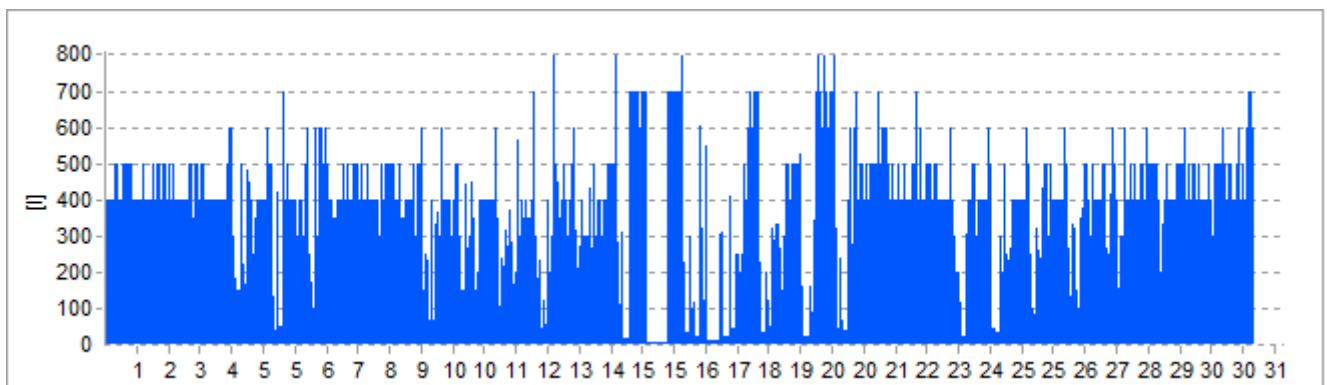
## KBS Wasser groß

**Gesamt:** 293.096,70 l  
**Durchschnitt:** 393,95 l  
**Maximum:** 8.140,00 l  
**Minimum:** 2,31 l



## KBS Wasser klein

**Gesamt:** 276.099,93 l  
**Durchschnitt:** 371,10 l  
**Maximum:** 800,00 l  
**Minimum:** 0 l



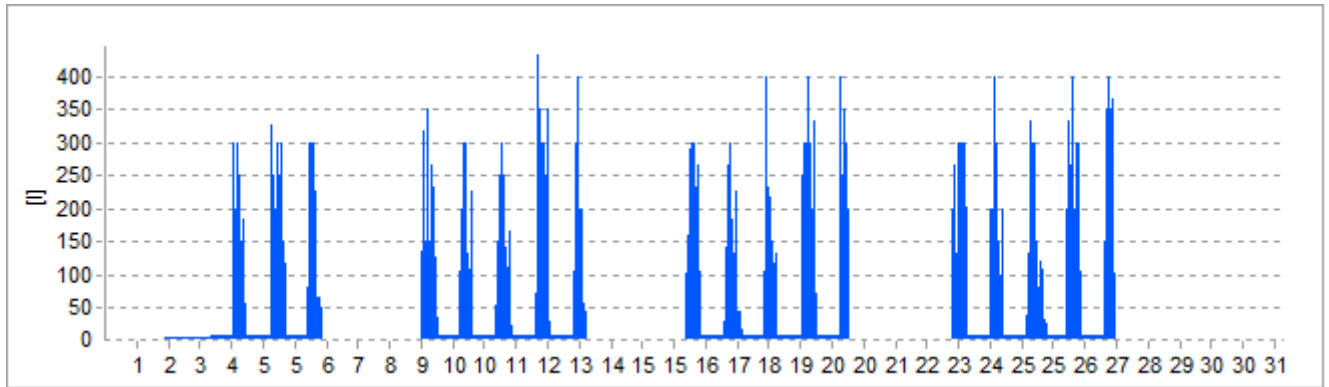
**KBS Wasser Kiiga.**

**Gesamt:** 36.797,27 l

**Durchschnitt:** 49,46 l

**Maximum:** 433,33 l

**Minimum:** 0 l



## Lastgang im November 2017

### KBS Sindelfingen

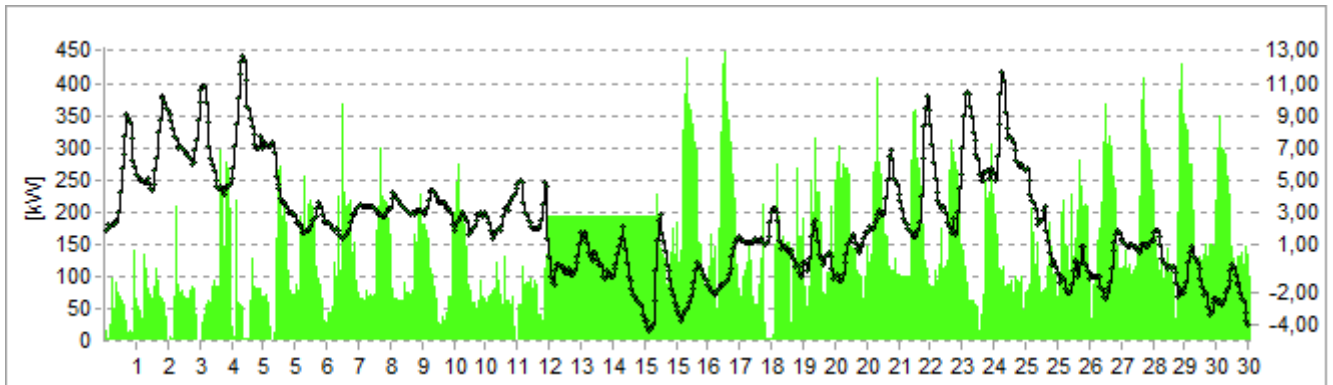
Nutzungstyp: Schulgebäude  
Nutzfläche: 11.083 m<sup>2</sup>

		Gesamt	Durchschnitt	Maximum	Minimum
Wärme	[kW]	192.883,89	267,89	705,46	2,16
Strom	[kW]	36.510,79	50,71	142,70	24,60
Wasser	[l]	603.988,82	838,87	2.841,67	214,85

## Wärme-/Brennstoffzähler

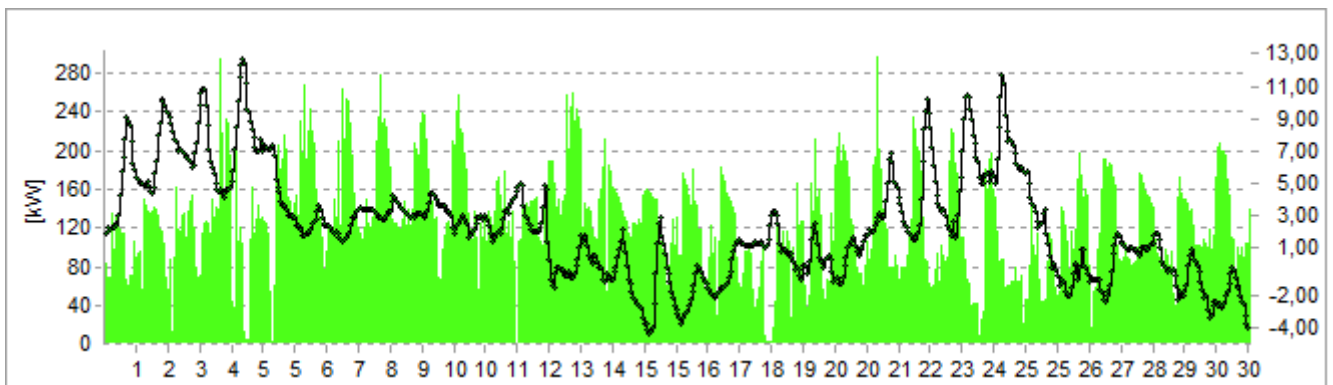
### WMZ\_2\_KBS Zähler

Gesamt: 102.809,50 kW  
Durchschnitt: 142,79 kW  
Maximum: 449,92 kW  
Minimum: 0,44 kW



### WMZ\_1\_KBS Zähler

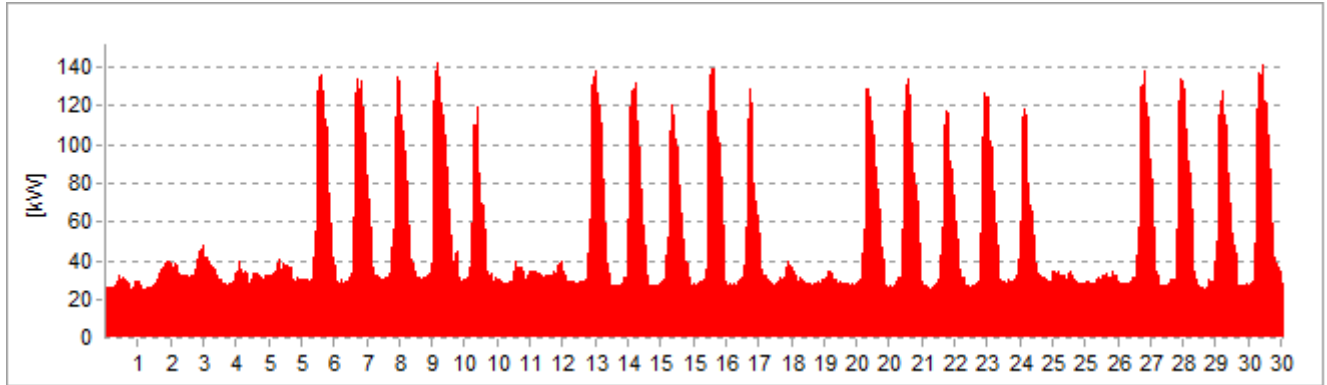
Gesamt: 90.074,40 kW  
Durchschnitt: 125,10 kW  
Maximum: 297,10 kW  
Minimum: 0,82 kW



# Stromzähler

## KBS Strom gesamt

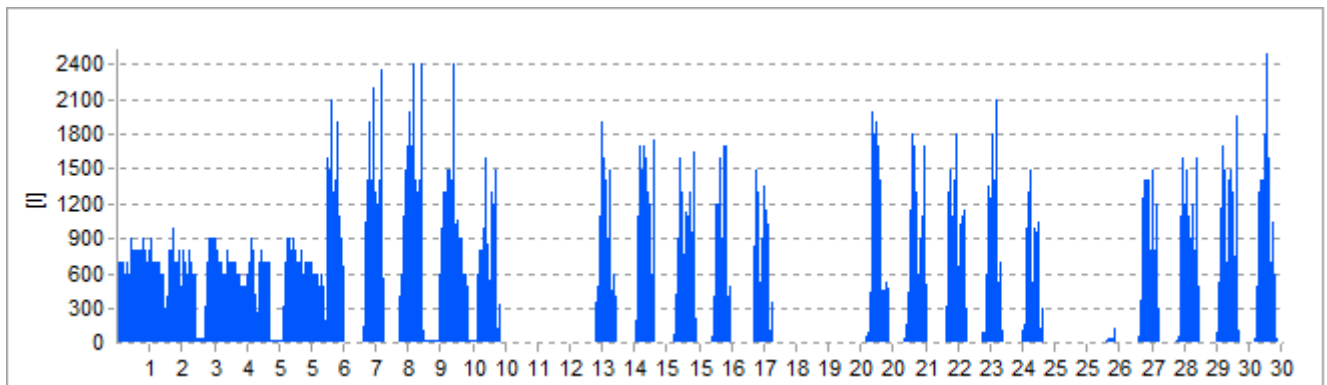
**Gesamt:** 36.510,79 kW  
**Durchschnitt:** 50,71 kW  
**Maximum:** 142,70 kW  
**Minimum:** 24,60 kW



# Wasserzähler

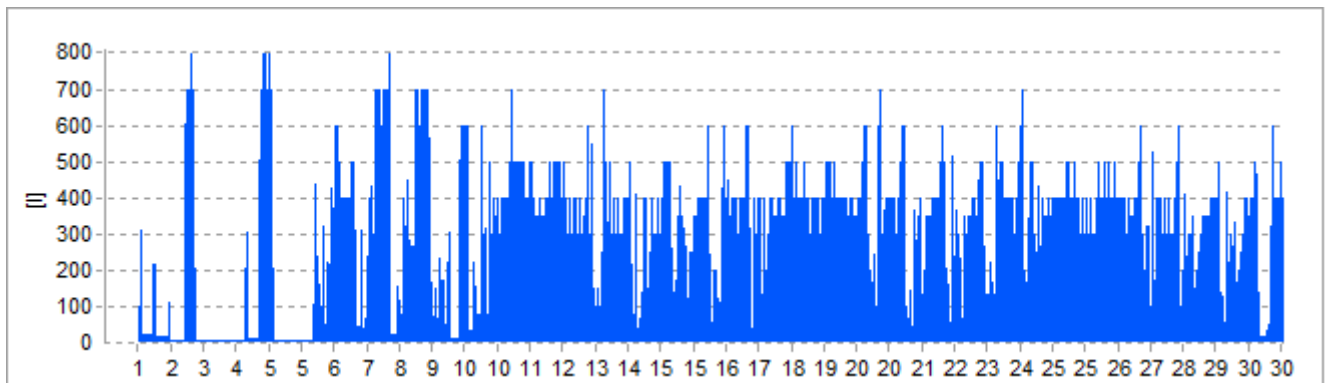
## KBS Wasser groß

**Gesamt:** 349.199,92 l  
**Durchschnitt:** 485,00 l  
**Maximum:** 2.500,00 l  
**Minimum:** 0 l



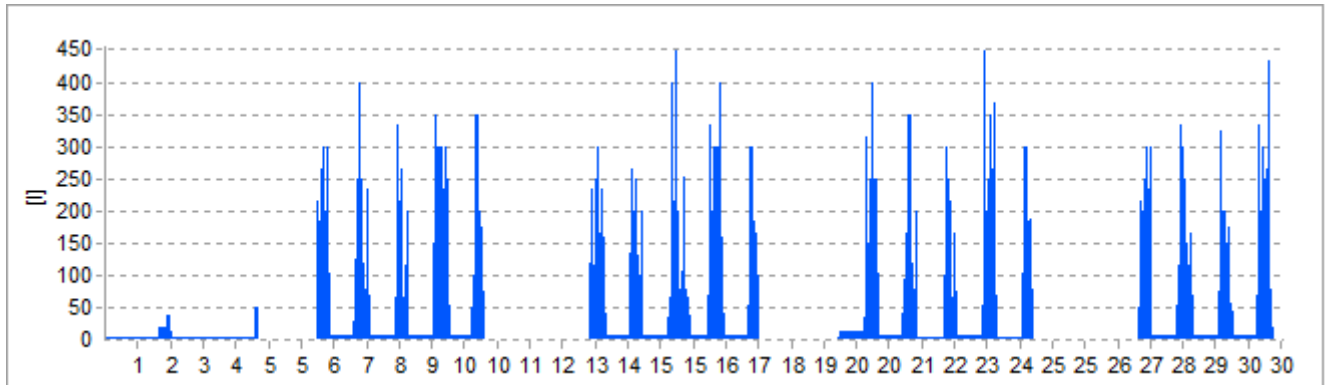
## KBS Wasser klein

**Gesamt:** 217.295,07 l  
**Durchschnitt:** 301,80 l  
**Maximum:** 800,00 l  
**Minimum:** 4,88 l



**KBS Wasser Kiiga.**

**Gesamt:** 37.493,84 l  
**Durchschnitt:** 52,07 l  
**Maximum:** 450,00 l  
**Minimum:** 0 l





## Lastgang im Dezember 2017

### KBS Sindelfingen

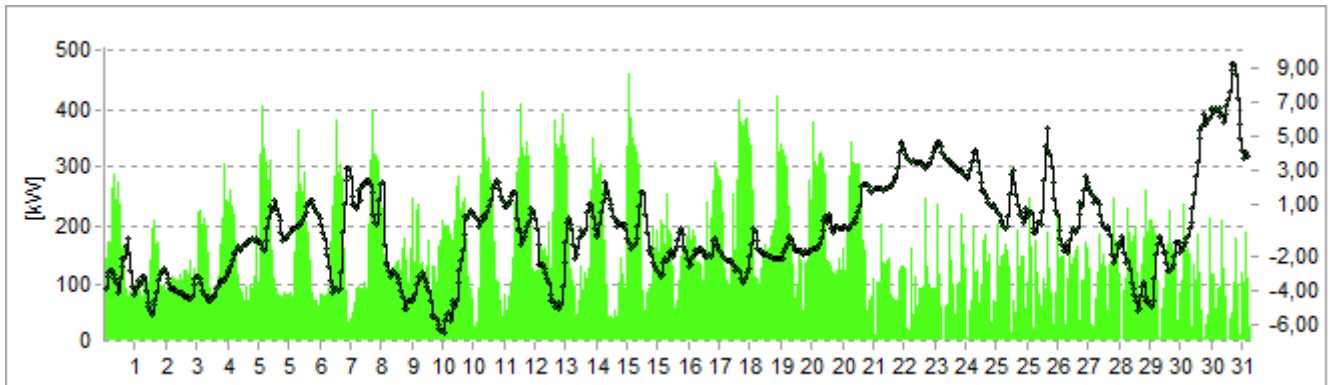
Nutzungstyp: Schulgebäude  
Nutzfläche: 11.083 m<sup>2</sup>

		Gesamt	Durchschnitt	Maximum	Minimum
Wärme	[kW]	203.454,02	273,46	624,17	4,80
Strom	[kW]	32.664,79	43,90	139,40	23,90
Wasser	[l]	571.275,42	767,84	10.606,55	165,34

## Wärme-/Brennstoffzähler

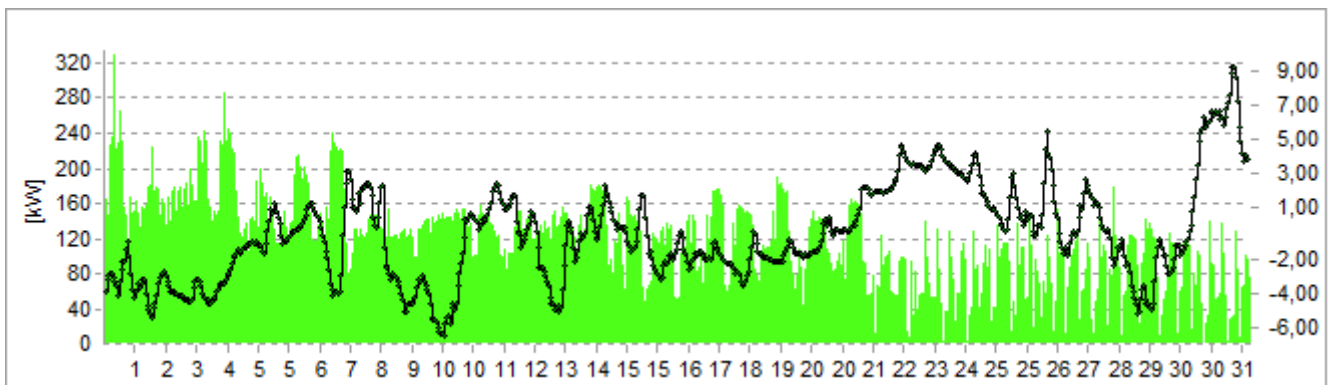
### WMZ\_2\_KBS Zähler

Gesamt: 115.690,54 kW  
Durchschnitt: 155,50 kW  
Maximum: 461,17 kW  
Minimum: 1,74 kW



### WMZ\_1\_KBS Zähler

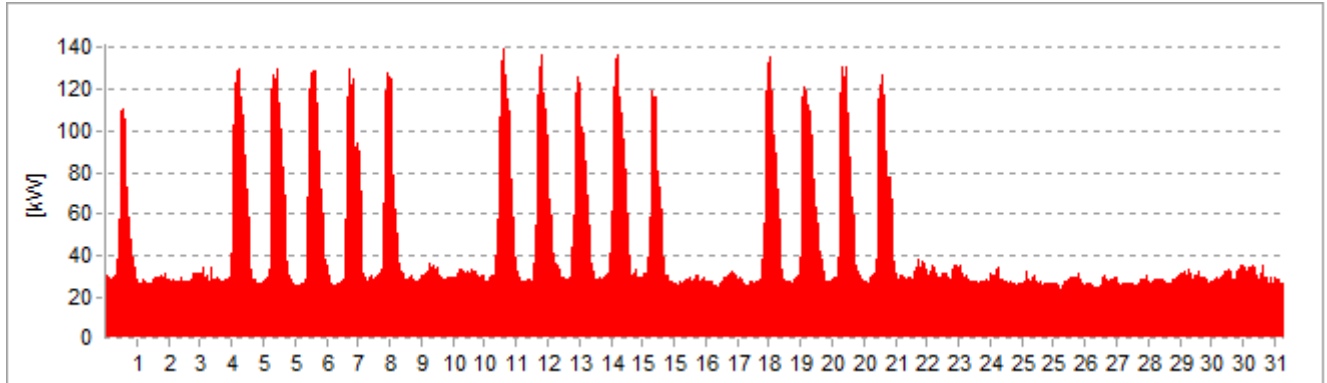
Gesamt: 87.763,48 kW  
Durchschnitt: 117,96 kW  
Maximum: 328,59 kW  
Minimum: 2,00 kW



# Stromzähler

## KBS Strom gesamt

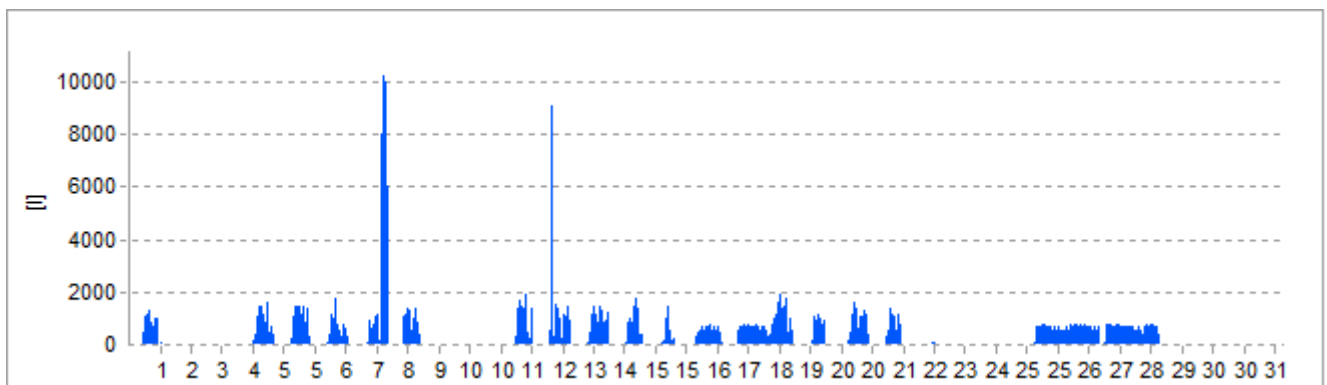
**Gesamt:** 32.664,79 kW  
**Durchschnitt:** 43,90 kW  
**Maximum:** 139,40 kW  
**Minimum:** 23,90 kW



# Wasserzähler

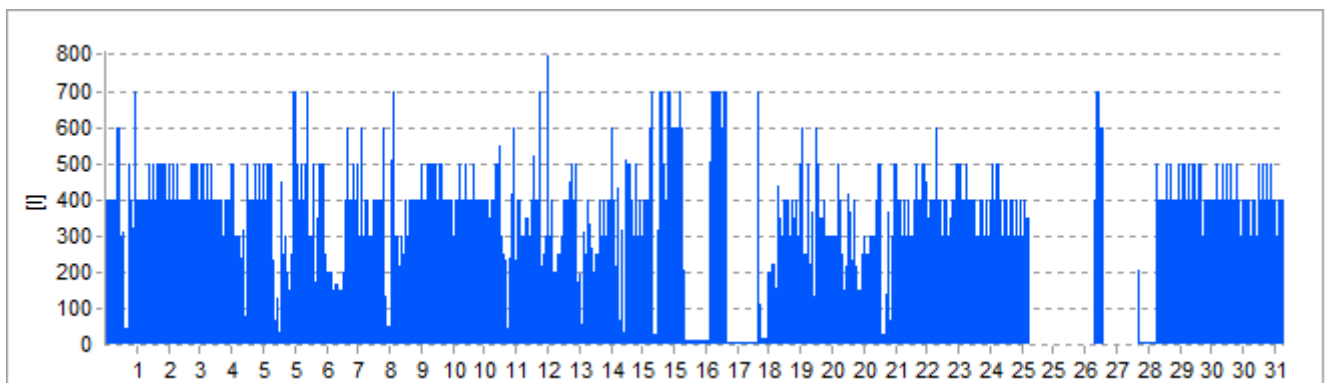
## KBS Wasser groß

**Gesamt:** 293.886,60 l  
**Durchschnitt:** 395,01 l  
**Maximum:** 10.200,00 l  
**Minimum:** 0 l



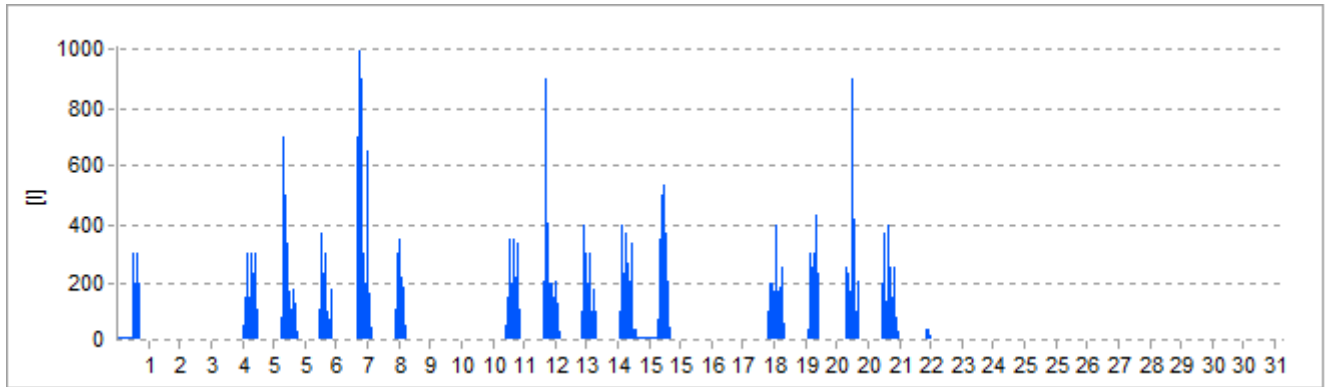
## KBS Wasser klein

**Gesamt:** 241.099,94 l  
**Durchschnitt:** 324,06 l  
**Maximum:** 800,00 l  
**Minimum:** 2,40 l

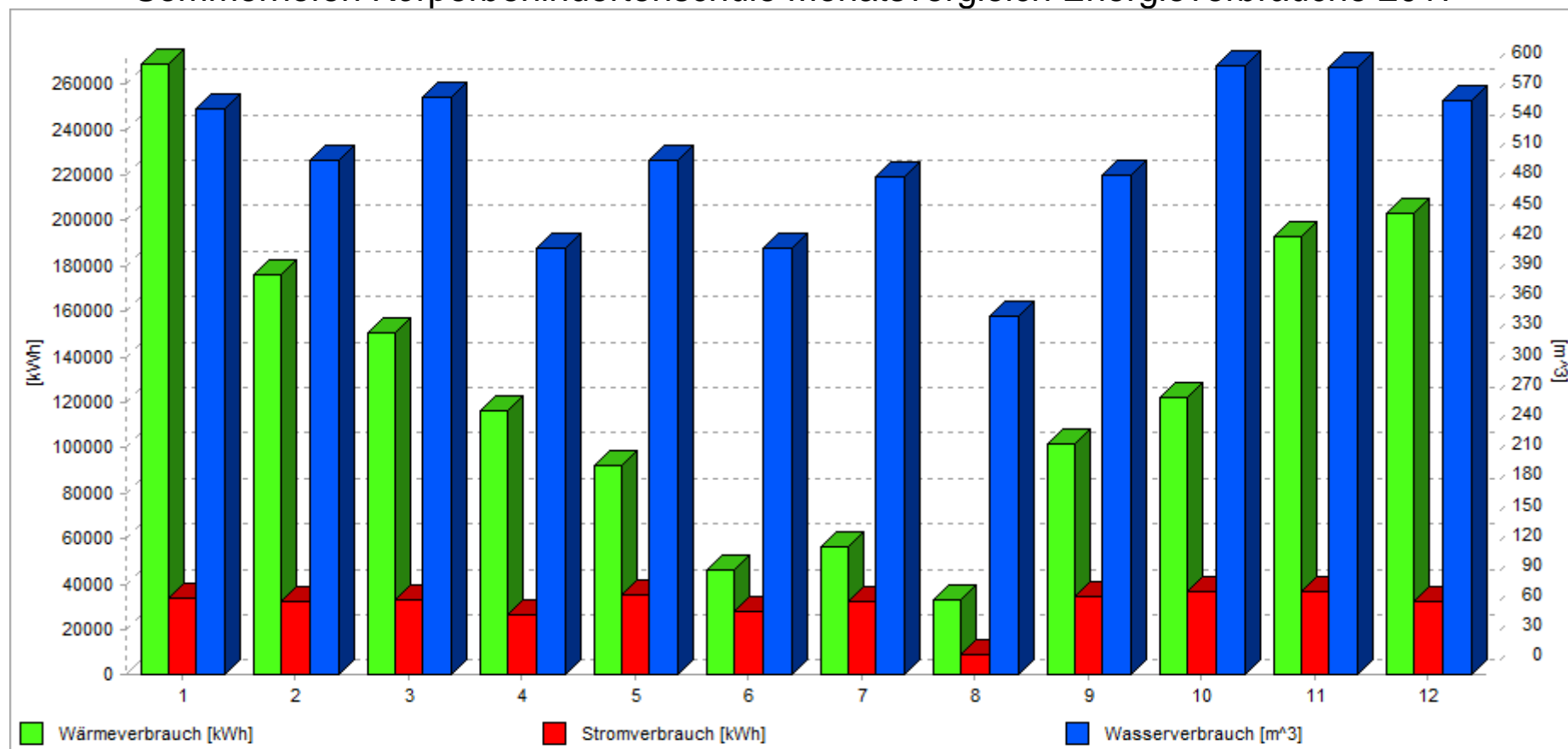


**KBS Wasser Kiiga.**

**Gesamt:** 36.288,88 l  
**Durchschnitt:** 48,78 l  
**Maximum:** 1.000,00 l  
**Minimum:** 0 l



## Sommerhofen Körperbehindertenschule Monatsvergleich Energieverbräuche 2017



	Jan. 2017	Feb. 2017	Mrz. 2017	Apr. 2017	Mai 2017	Jun. 2017	Jul. 2017	Aug. 2017	Sep. 2017	Okt. 2017	Nov. 2017	Dez. 2017
<b>Wärme [kWh]</b>	268.810	176.119	150.675	116.120	92.139	45.999	56.497	33.142	102.159	122.483	192.893	203.454
<b>Strom [kWh]</b>	34.038	32.210	33.533	26.453	35.028	27.845	32.350	8.835	34.896	37.076	36.511	32.665
<b>Wasser [m³]</b>	563	512	575	424	512	424	495	356	497	606	604	571

## Verbrauchsübersicht 2017

### KBS Sindelfingen

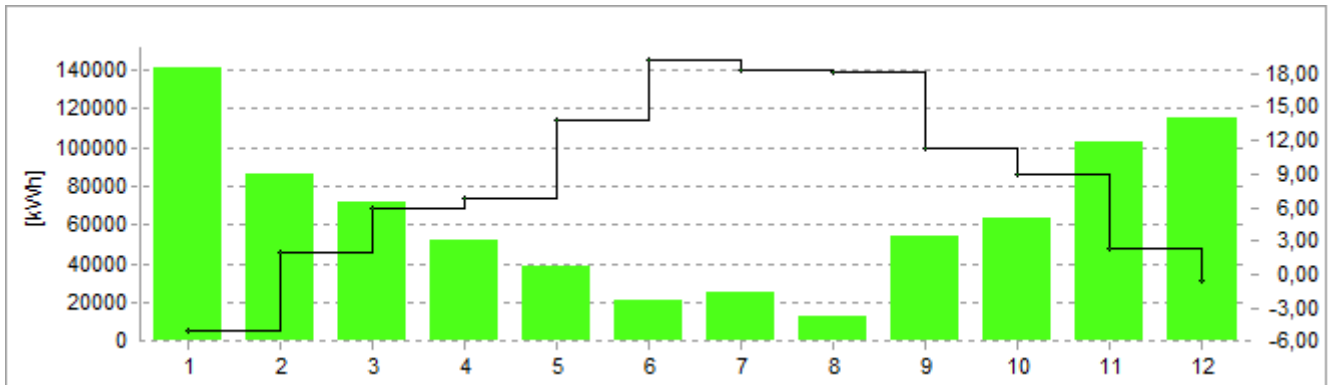
Nutzungstyp: Schulgebäude  
Nutzfläche: 11.083 m<sup>2</sup>

		Gesamt	Durchschnitt	Maximum	Minimum
Wärme	[kWh]	1.560.490,90	130.040,91	268.810,22	33.141,94
Strom	[kWh]	371.440,43	30.953,37	37.076,29	8.834,70
Wasser	[l]	6.140.498,54	511.708,21	605.999,86	356.299,92

## Wärme-/Brennstoffzähler

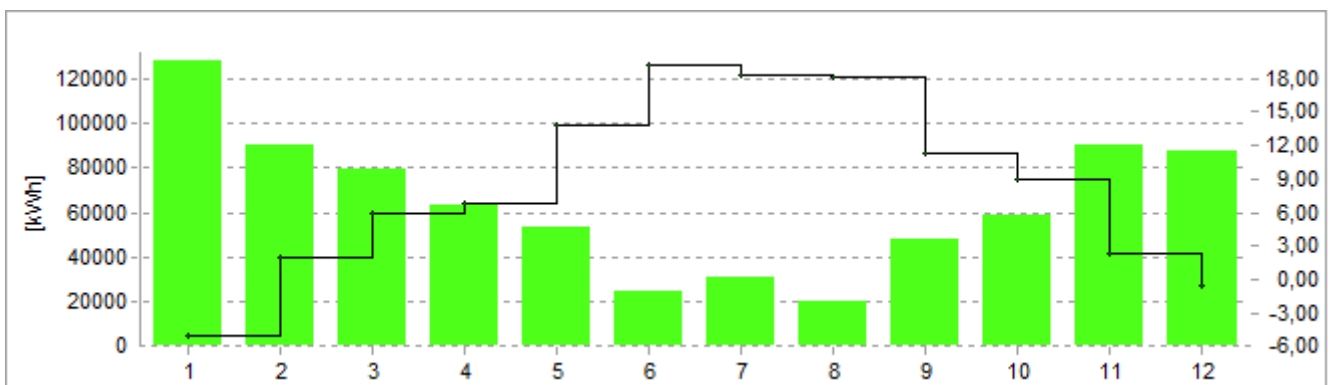
### WMZ\_2\_KBS Zähler

Gesamt: 786.300,93 kWh  
Durchschnitt: 65.525,08 kWh  
Maximum: 141.068,19 kWh  
Minimum: 13.069,00 kWh



### WMZ\_1\_KBS Zähler

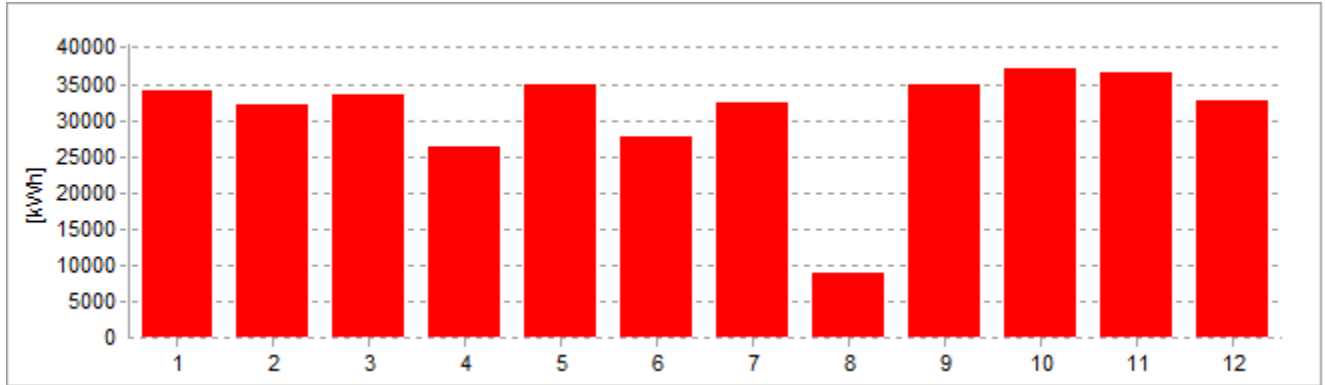
Gesamt: 774.189,97 kWh  
Durchschnitt: 64.515,83 kWh  
Maximum: 127.742,04 kWh  
Minimum: 20.072,94 kWh



# Stromzähler

## KBS Strom gesamt

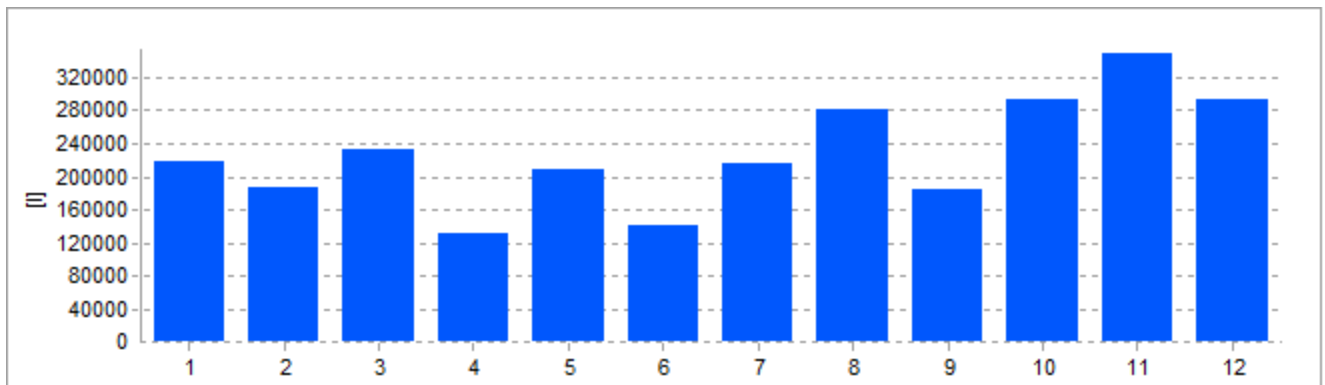
**Gesamt:** 371.440,43 kWh  
**Durchschnitt:** 30.953,37 kWh  
**Maximum:** 37.076,29 kWh  
**Minimum:** 8.834,70 kWh



# Wasserzähler

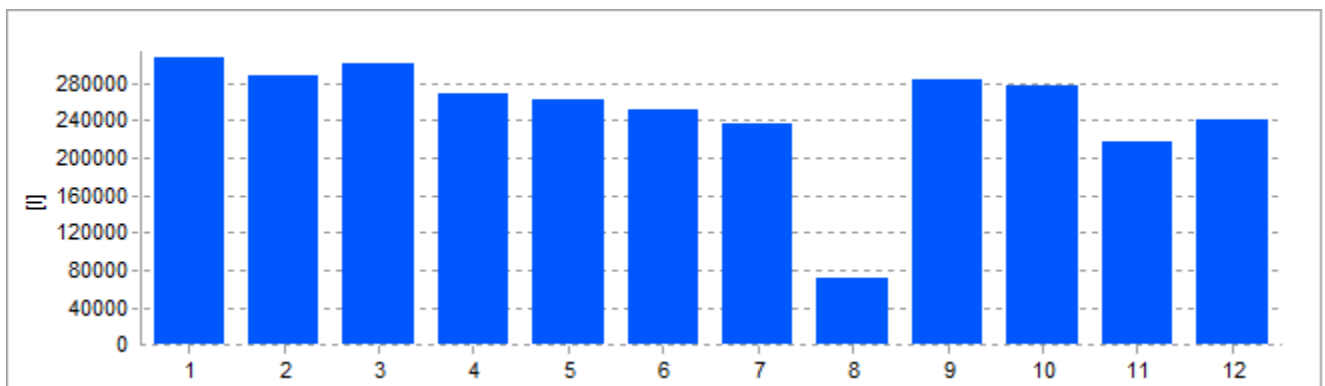
## KBS Wasser groß

**Gesamt:** 2.741.699,35 l  
**Durchschnitt:** 228.474,95 l  
**Maximum:** 349.199,92 l  
**Minimum:** 131.299,97 l



## KBS Wasser klein

**Gesamt:** 2.998.899,28 l  
**Durchschnitt:** 249.908,27 l  
**Maximum:** 305.999,93 l  
**Minimum:** 71.799,98 l



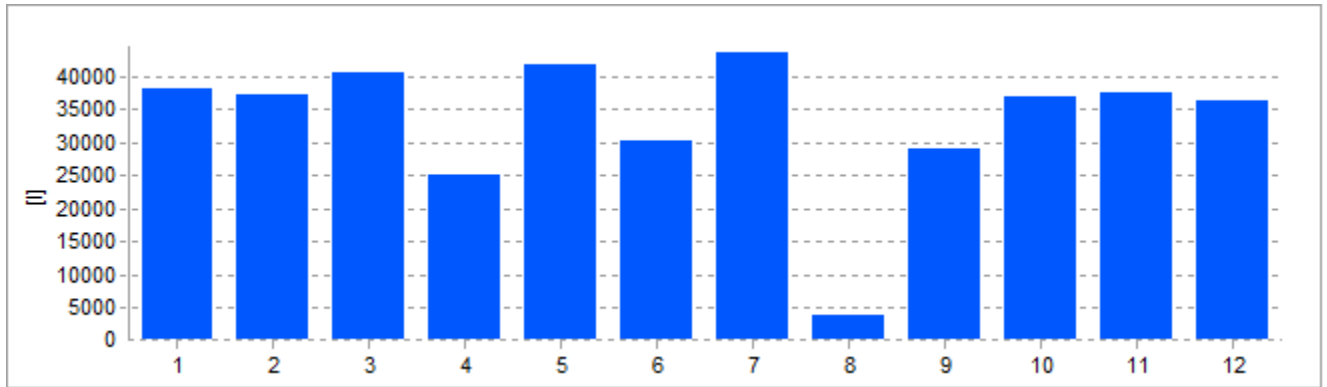
**KBS Wasser Kiiga.**

**Gesamt:** 399.899,90 l

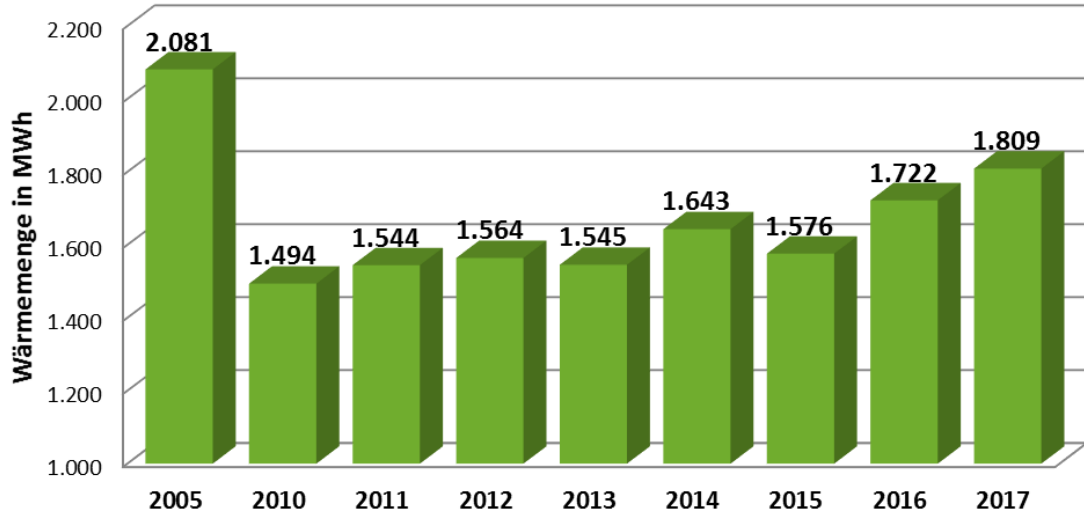
**Durchschnitt:** 33.324,99 l

**Maximum:** 43.499,99 l

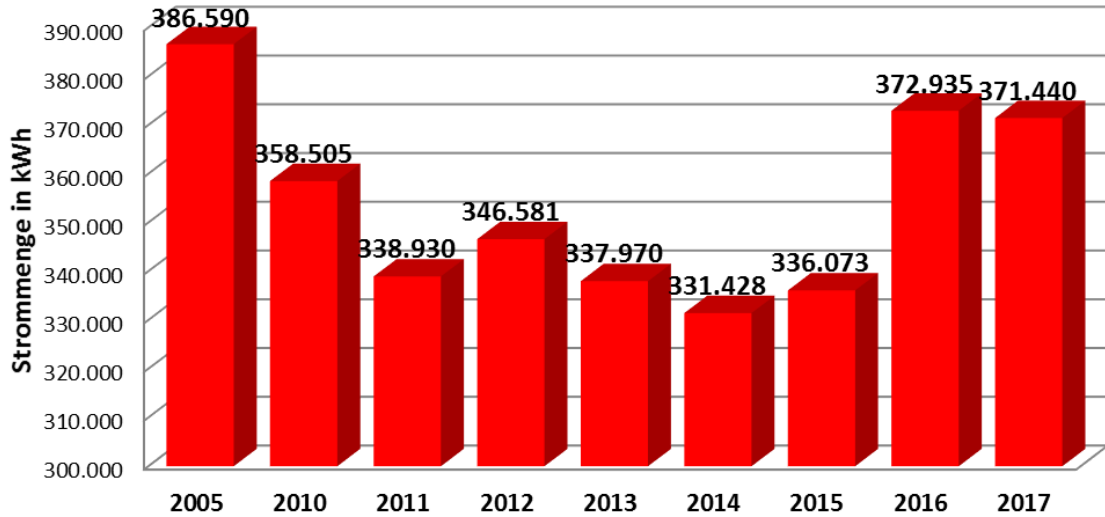
**Minimum:** 3.800,00 l



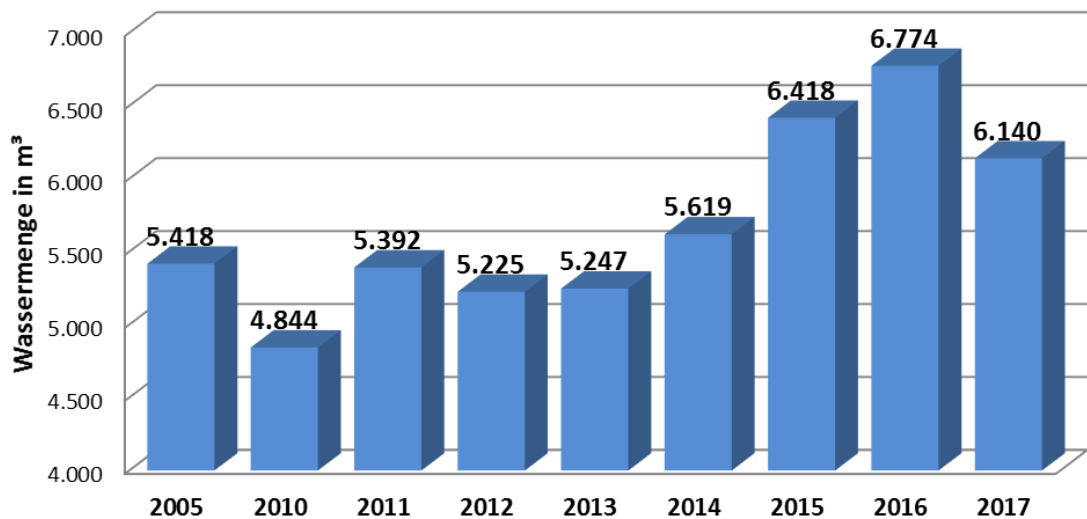
### Entwicklung Wärmeverbrauch



### Entwicklung Stromverbrauch



### Entwicklung Wasserverbrauch





<b>Liegenschaft:</b>	Sonderschulen Sindelfingen								
<b>Objekt:</b>	Körperbehindertenschule Sommerhofen								
<b>Strom</b>									
<b>Jahr</b>	<b>2005</b>	<b>2010</b>	<b>2011</b>	<b>2012</b>	<b>2013</b>	<b>2014</b>	<b>2015</b>	<b>2016</b>	<b>2017</b>
Jahresverbrauch in kWh	386.590	358.505	338.930	346.581	337.970	331.428	336.073	372.935	371.440
Abweichung zum Bezugsjahr in %		7,3	12,3	10,3	12,6	14,3	13,1	3,5	3,9
Einsparung zum Bezugsjahr in kWh		-28.085	-47.660	-40.009	-48.620	-55.162	-50.517	-13.655	-15.150
<b>Wasser</b>									
Jahresverbrauch in m <sup>3</sup>	5.418	4.844	5.392	5.225	5.247	5.619	6.418	6.774	6.140
Abweichung zum Bezugsjahr in %		10,6	0,5	3,6	3,1	-3,7	-18,5	-25,0	-13,3
Einsparung zum Bezugsjahr in m <sup>3</sup>		-574	-26	-193	-171	201	1.000	1.356	722
<b>Wärme</b>									
Jahresverbrauch in kWh	2.081.027	1.493.682	1.544.146	1.563.957	1.545.424	1.642.914	1.575.867	1.722.111	1.809.063
Abweichung zum Bezugsjahr in %		28,2	25,8	24,8	25,7	21,1	24,3	17,2	13,1
Einsparung zum Bezugsjahr in kWh		-587.345	-536.881	-517.070	-535.603	-438.113	-505.160	-358.916	-271.964