

Jahresbericht 2021



Körperbehindertenschule Sommerhofen

Nutzfläche:	11.083 m ²
Typ:	Sonderschule
Baujahr:	1967



Gradtagszahlen

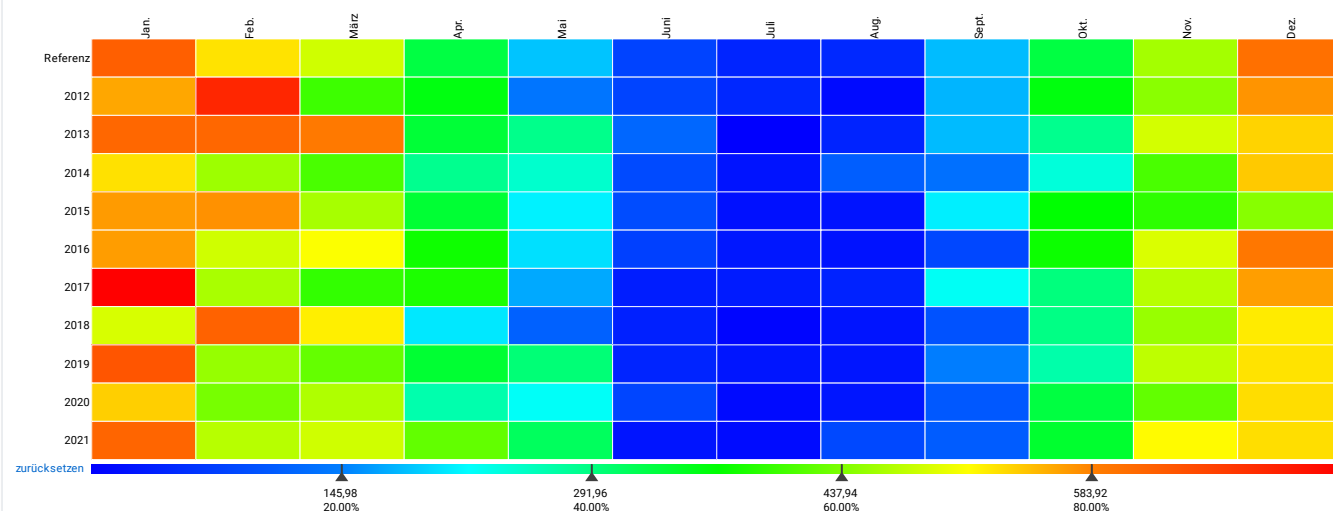
Landkreis BB Gradtagszahlen Jahresbericht

Jahr	Jan.	Feb.	März	Apr.	Mai	Juni	Juli	Aug.	Sep.	Okt.	Nov.	Dez.	Ges. / Jahr
Referenz	620,6	527,0	483,8	326,4	185,5	76,5	41,2	45,7	180,5	327,1	459,3	601,5	3.875,3
2010	708,0	558,0	502,0	335,0	285,0	87,0	23,0	58,0	244,0	382,0	465,0	699,0	4.346,0
2012	561,3	686,6	400,2	356,0	134,1	77,6	44,9	12,0	176,6	356,7	444,2	572,1	3.822,3
2013	611,0	611,8	590,4	333,4	284,9	118,1	0,0	40,1	180,2	283,6	485,6	536,3	4.075,4
2014	528,0	454,9	407,0	282,8	247,4	84,7	22,4	108,0	128,7	240,0	406,8	541,8	3.452,5
2015	568,2	573,8	460,5	335,3	211,4	87,3	18,4	22,2	210,0	364,4	390,9	442,6	3.685,0
2016	567,0	483,7	509,1	373,2	201,2	73,6	27,0	20,5	82,0	372,0	490,0	593,3	3.792,6
2017	729,9	462,1	393,9	381,1	169,8	33,9	30,7	39,0	224,6	293,1	469,6	566,2	3.793,9
2018	487,9	617,3	520,3	205,7	111,4	36,4	5,4	22,5	94,4	288,3	452,4	522,3	3.364,3
2019	632,1	451,3	422,6	335,9	297,2	41,1	24,3	24,0	143,7	267,6	473,7	527,0	3.640,5
2020	538,5	433,6	465,1	265,8	222,8	79,4	12,0	24,7	101,4	327,8	421,2	530,6	3.422,9
2021	614,3	469,6	483,3	421,1	311,5	22,7	12,1	83,2	105,8	338,0	513,2	529,9	3.904,7

Landkreis BB Gradtagszahlen Jahresbericht

So., 01.01.2012
Sa., 01.01.2022

Jahresgradtagszahlen



Landkreis BB Faktoren Witterungsberichtigung

Jahr	Jan.	Feb.	März	Apr.	Mai	Juni	Juli	Aug.	Sep.	Okt.	Nov.	Dez.
2010	0,88	0,94	0,96	0,97	0,65	0,88	1,79	0,79	0,74	0,86	0,99	0,86
2012	1,11	0,77	1,21	0,92	1,38	0,99	0,92	1,00	1,02	0,92	1,03	1,05
2013	1,02	0,86	0,82	0,98	0,65	0,65	1,00	1,14	1,00	1,15	0,95	1,12
2014	1,18	1,16	1,19	1,15	0,75	0,90	1,84	1,00	1,40	1,36	1,13	1,11
2015	1,09	0,92	1,05	0,97	0,88	0,88	1,00	1,00	0,86	0,90	1,17	1,36
2016	1,09	1,09	0,95	0,87	0,92	1,04	1,53	1,00	1,00	0,88	0,94	1,01
2017	0,85	1,14	1,23	0,86	1,09	1,00	1,34	1,17	0,80	1,12	0,98	1,06
2018	1,27	0,85	0,93	1,59	1,67	1,00	1,00	1,00	1,91	1,13	1,02	1,15
2019	0,98	1,17	1,14	0,97	0,62	1,86	1,69	1,90	1,26	1,22	0,97	1,14
2020	1,15	1,22	1,04	1,23	0,83	0,96	1,00	1,85	1,78	1,00	1,09	1,13
2021	1,01	1,12	1,00	0,78	0,60	1,00	1,00	0,55	1,71	0,97	0,89	1,14

Jahresverbrauchsdaten 2021

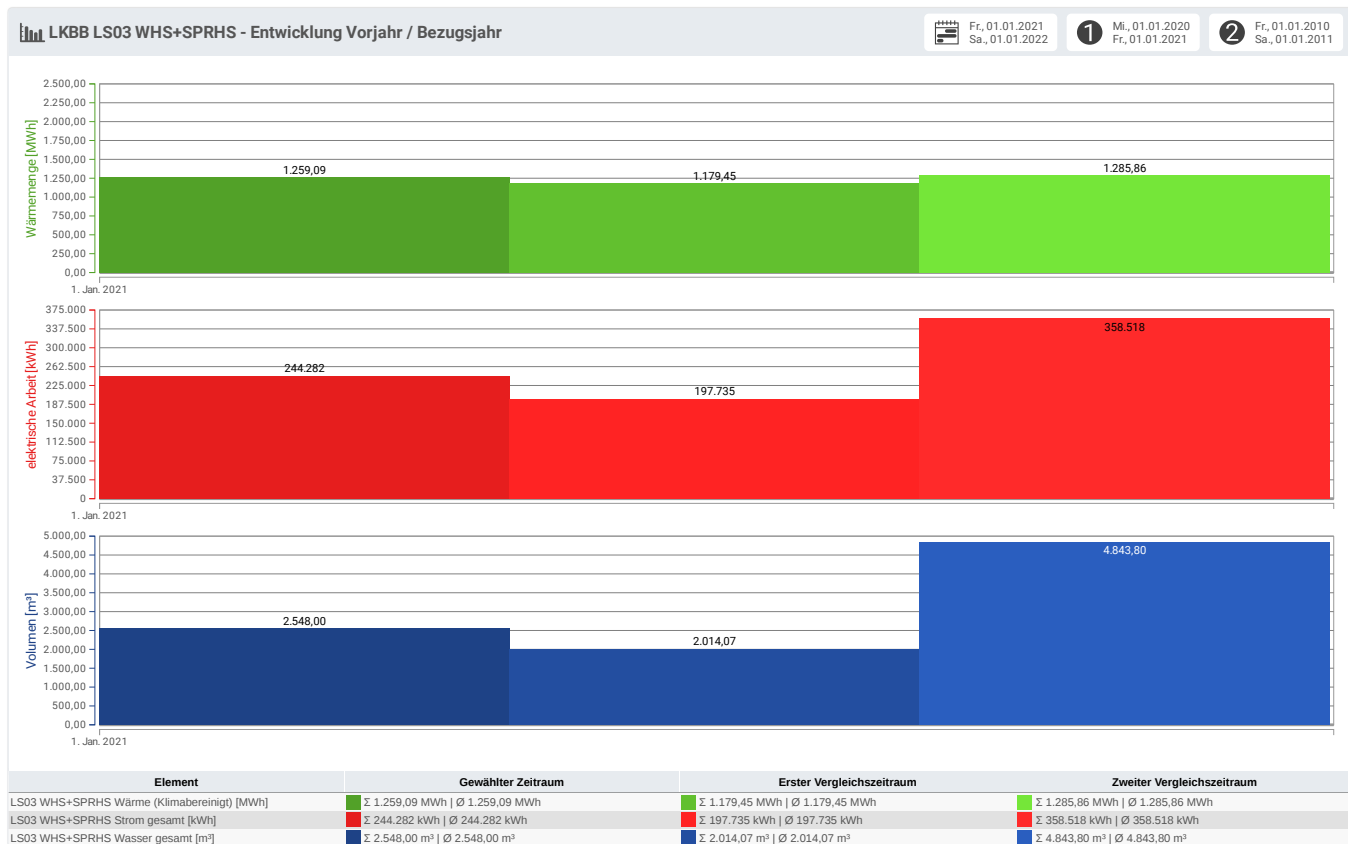
LS 03 WHS+SPRHS

Nutzungstyp: Sonderschule

Nutzfläche: 11.083 m²

Beschreibung: Körperbehindertenschule Sommerhofen
Sommerhofenstr. 105, 71067 Sindelfingen
Baujahr 1967

	01.01.2021 - 01.01.2022	01.01.2020 - 01.01.2021	01.01.2010 - 01.01.2011
Wärme (Fernwärme)			
Absolut (klimabereinigt)	1.259 MWh	1.179 MWh	1.286 MWh
Absolut	1.269 MWh	1.042 MWh	1.442 MWh
Im Vergleich zum Bezugsjahr	-2,1 %	-8,3 %	
Im Vergleich zum Vorjahr	6,75 %	-23 %	
Strom			
Absolut	244.282 kWh	197.735 kWh	358.518 kWh
Im Vergleich zum Bezugsjahr	-32 %	-45 %	
Im Vergleich zum Vorjahr	23,5 %	-40 %	
Wasser			
Absolut	2.548 m ³	2.014 m ³	4.844 m ³
Im Vergleich zum Bezugsjahr	-47 %	-58 %	
Im Vergleich zum Vorjahr	26,5 %	-66 %	
Emissionen			
CO ₂ (absolut)	0,00 t	417 t	577 t
CO ₂ -Einsparung zum Bezugsjahr	100 %	27,8 %	
CO ₂ -Einsparung zum Vorjahr	100 %	27,4 %	



Verbräuche (Jahreswerte)

Wärme (Fernwärme) Relativ (klimabereinigt) Relativ	01.01.2021 - 01.01.2022 114 kWh/m ² 114 kWh/m ²	01.01.2020 - 01.01.2021 106 kWh/m ² 94,0 kWh/m ²	01.01.2010 - 01.01.2011 116 kWh/m ² 130 kWh/m ²
Strom Relativ	22,0 kWh/m ²	17,8 kWh/m ²	32,3 kWh/m ²
Wasser Relativ	230 l/m ²	182 l/m ²	437 l/m ²



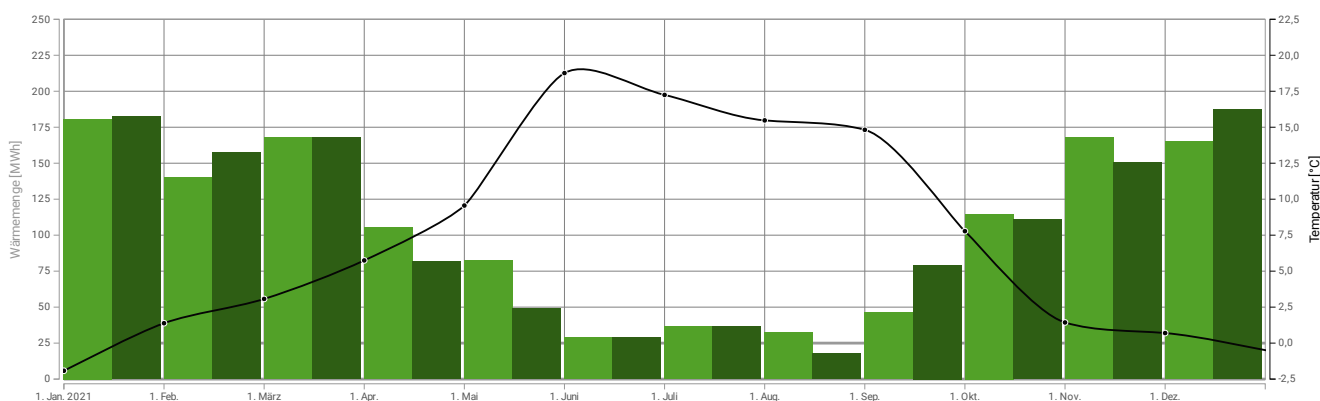
Monatsverbrauchsdaten 2021

LS 03 WHS+SPRHS

Wärme (Fernwärme)	2021
Strom	1.269 MWh
Wasser	244.282 kWh
	2.548 m ³

LKBB LS03 WHS+SPRHS Wärme - letztes Jahr

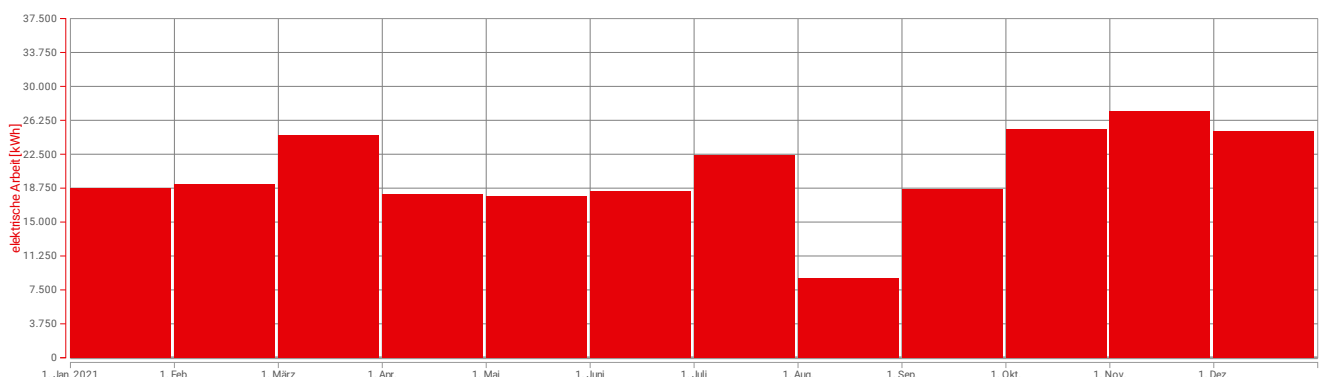
Fr., 01.01.2021
Sa., 01.01.2022



LS03 WHS+SPRHS Wärme gesamt [MWh] ■ Σ 1.269 MWh | $\bar{\Sigma}$ 106 MWh
 LS03 WHS+SPRHS Wärme (Klimabereinigt) [MWh] ■ Σ 1.250 MWh | $\bar{\Sigma}$ 104 MWh
 errechnete Außentemperatur [°C] — $\bar{\Sigma}$ 7,2 °C

LKBB LS03 WHS+SPRHS Strom - letztes Jahr

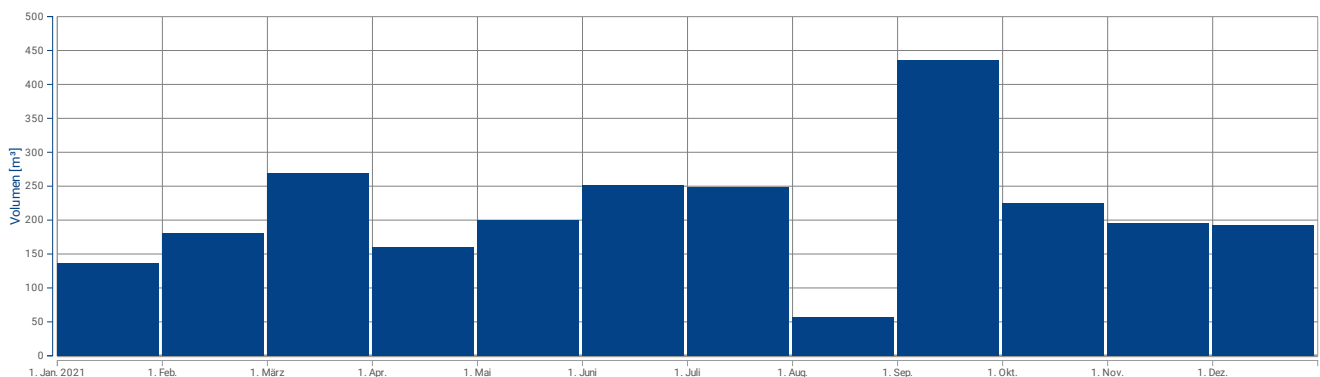
Fr., 01.01.2021
Sa., 01.01.2022



LS03 WHS+SPRHS Strom gesamt [kWh] ■ Σ 244.282 kWh | $\bar{\Sigma}$ 20.357 kWh

LKBB LS03 WHS+SPRHS Wasser - letztes Jahr

Fr., 01.01.2021
Sa., 01.01.2022

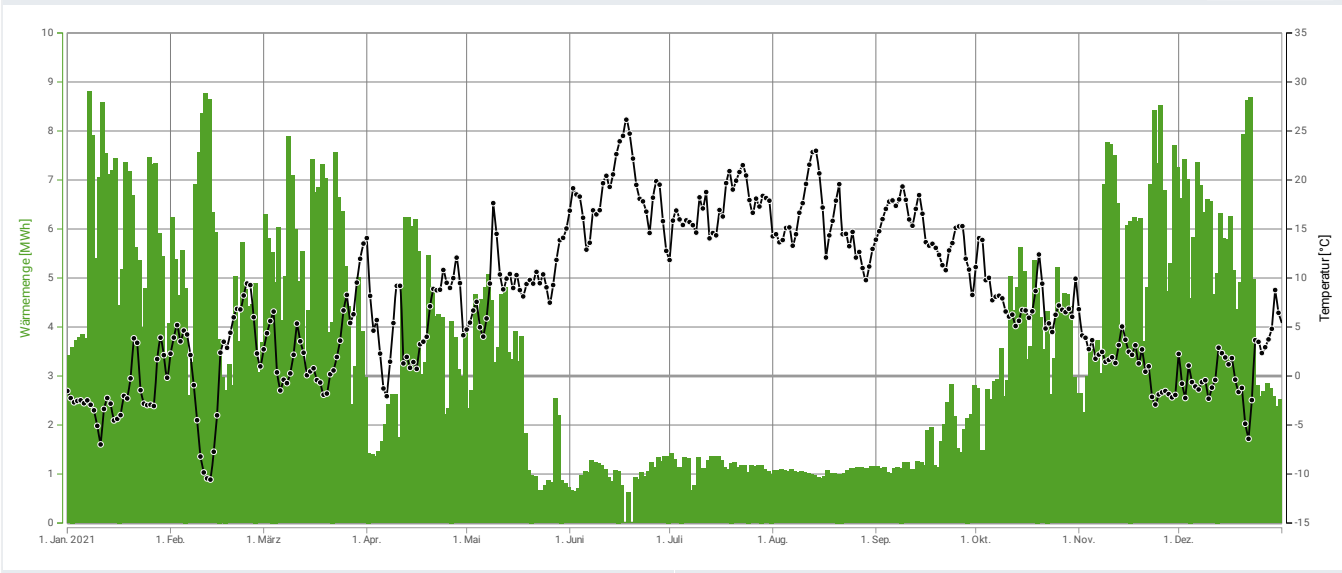


LS03 WHS+SPRHS Wasser gesamt [m³] ■ Σ 2.548 m³ | $\bar{\Sigma}$ 212 m³

Lastgangsdaten 2021

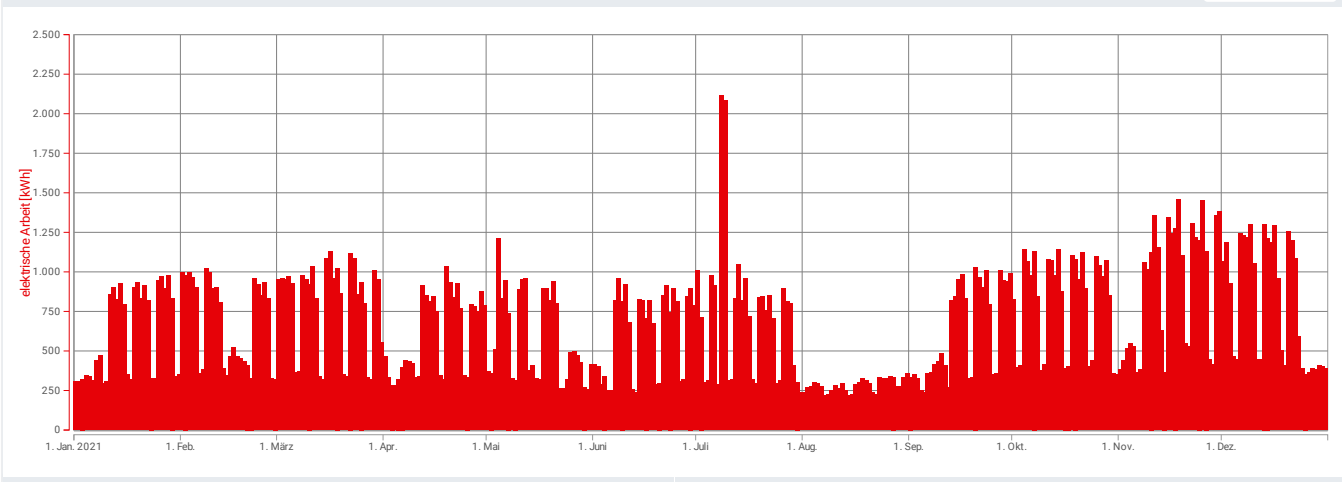
LS 03 WHS+SPRHS

LKBB LS03 WHS+SPRHS Jahreslastgang Wärme Tageswerte Fr., 01.01.2021
Sa., 01.01.2022



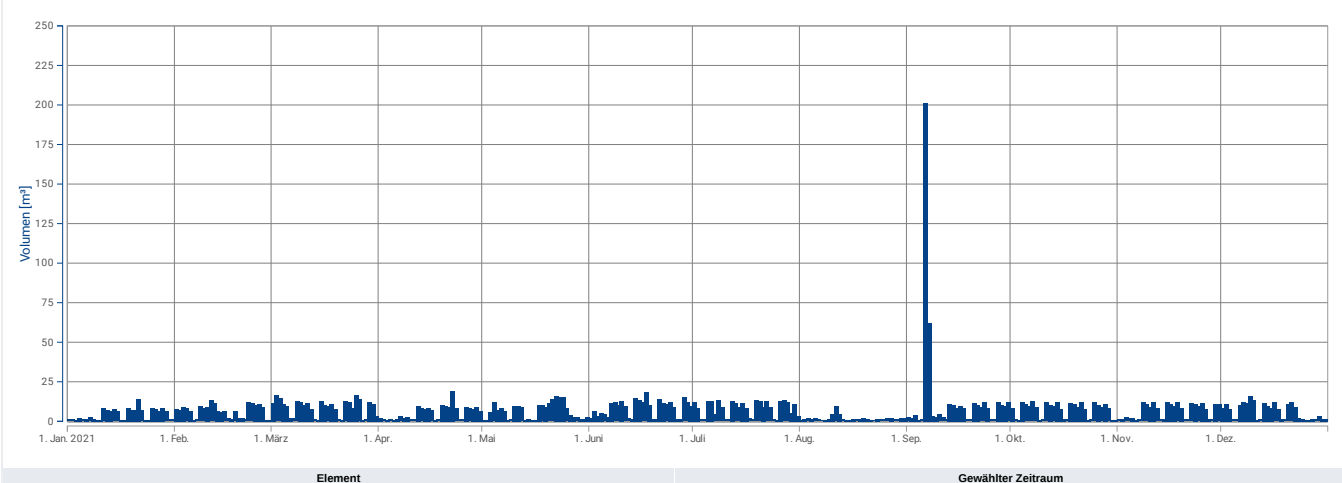
Element	Gewählter Zeitraum
LS03 WHS+SPRHS Wärme gesamt [MWh]	Σ 1.269 MWh Ø 3 MWh
errechnete Außentemperatur [°C]	Ø 8 °C

LKBB LS03 WHS+SPRHS Jahreslastgang Strom Tageswerte Fr., 01.01.2021
Sa., 01.01.2022



Element	Gewählter Zeitraum
LS03 WHS+SPRHS Strom gesamt [kWh]	Σ 244.282 kWh Ø 669 kWh

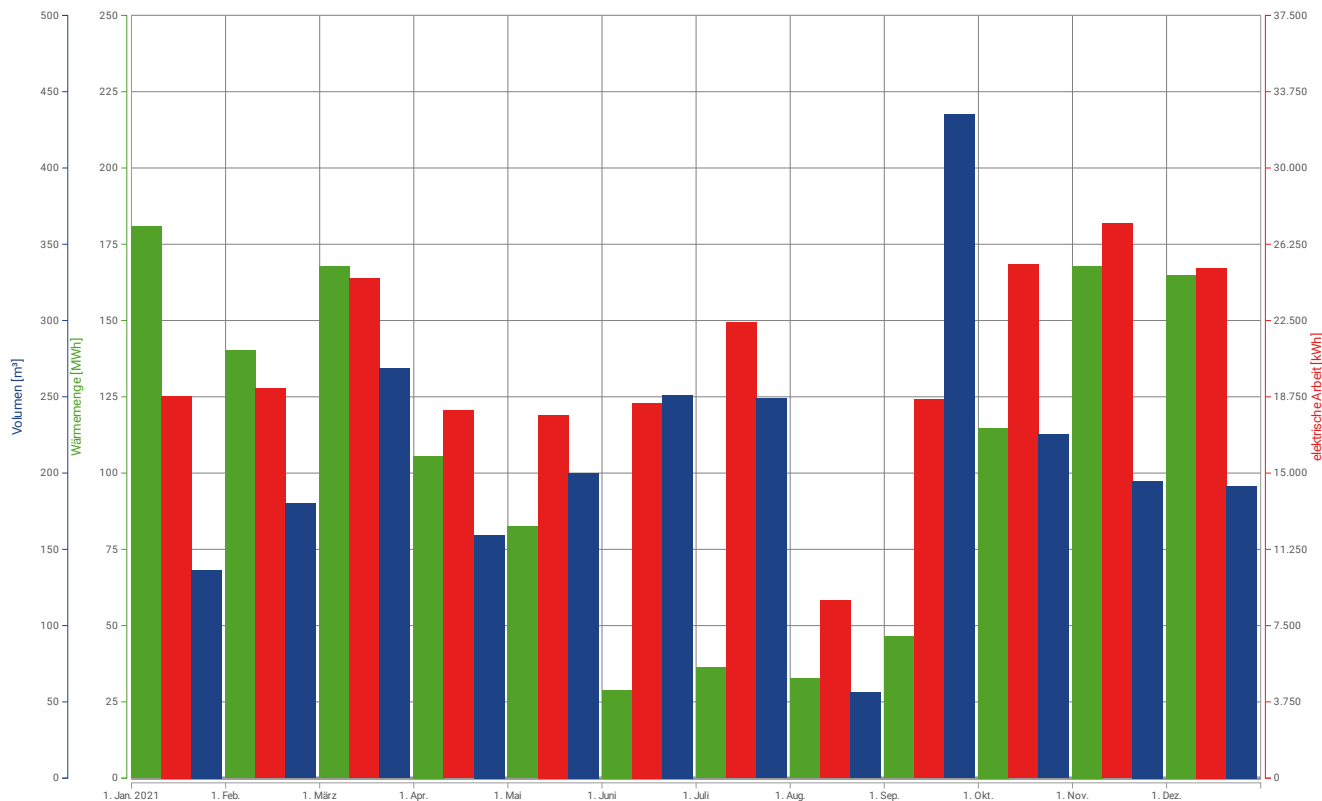
LKBB LS03 WHS+SPRHS Jahreslastgang Wasser Tageswerte Fr., 01.01.2021
Sa., 01.01.2022



Element	Gewählter Zeitraum
LS03 WHS+SPRHS Wasser gesamt [m³]	Σ 2.548 m³ Ø 7 m³

Monatsvergleich Energieverbräuche 2021

LS03 WHS+SPRHS



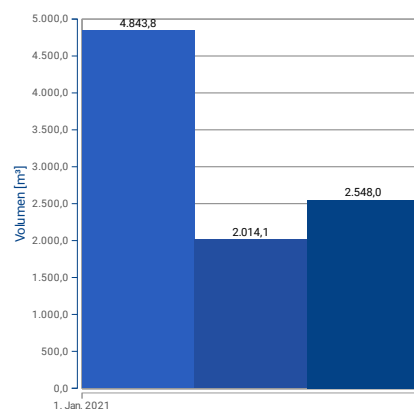
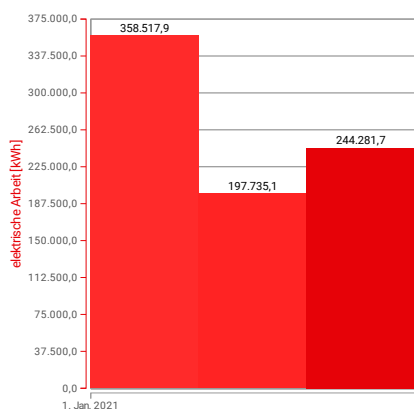
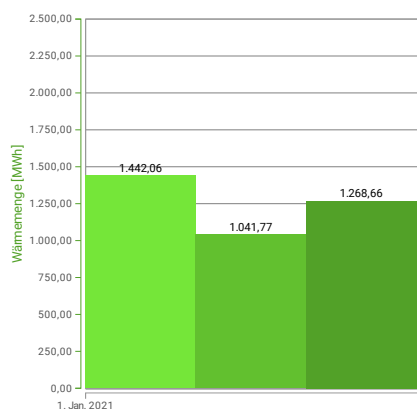
Datum	01.2021	02.2021	03.2021	04.2021	05.2021	06.2021	07.2021	08.2021	09.2021	10.2021	11.2021	12.2021
LS03 WHS+SPRHS Wärme gesamt [MWh]	180,7 MWh	140,3 MWh	167,6 MWh	105,6 MWh	82,6 MWh	28,9 MWh	36,3 MWh	32,6 MWh	46,4 MWh	114,7 MWh	167,9 MWh	164,9 MWh
LS03 WHS+SPRHS Strom gesamt [kWh]	18.786 kWh	19.152 kWh	24.577 kWh	18.061 kWh	17.859 kWh	18.445 kWh	22.404 kWh	8.750 kWh	18.612 kWh	25.262 kWh	27.283 kWh	25.090 kWh
LS03 WHS+SPRHS Wasser gesamt [m³]	136,4 m³	180,3 m³	268,6 m³	159,4 m³	200,1 m³	251,1 m³	248,9 m³	56,3 m³	435,0 m³	225,5 m³	194,8 m³	191,6 m³

Entwicklung der Energieverbrauchsdaten im Vergleich zum Vorjahr und Bezugsjahr

Wärme absolut ohne Witterungsberichtigung

Strom absolut

Wasser absolut



Bezugsjahr Vorjahr aktuell

Bezugsjahr Vorjahr aktuell

Bezugsjahr Vorjahr aktuell

Unterzähler 2021

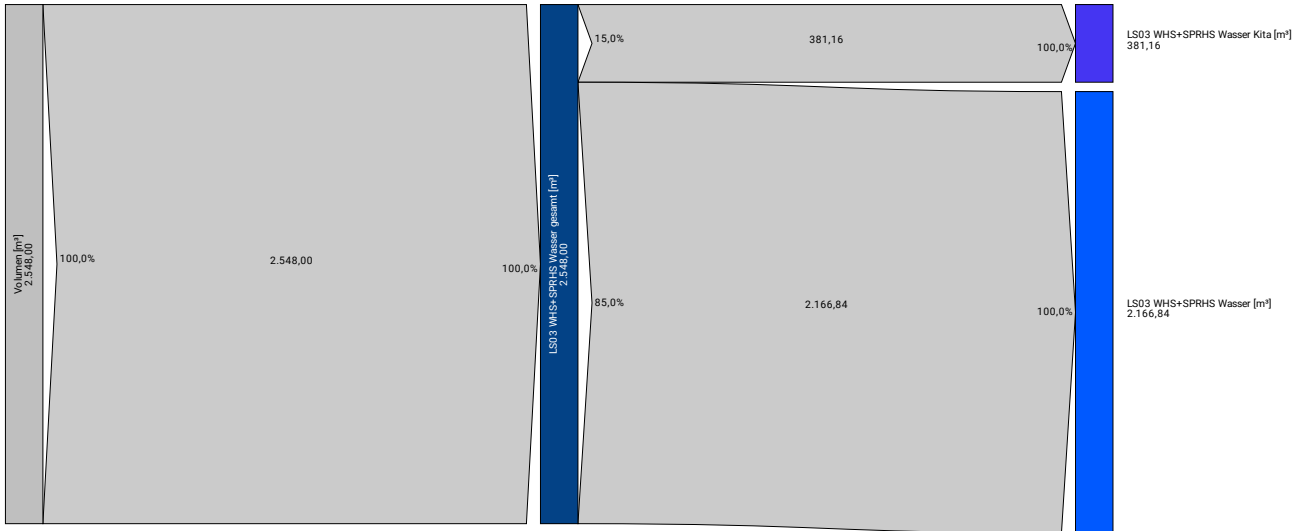
LS 03 WHS+SPRHS

Nutzungstyp: Sonderschule

Wasserzähler

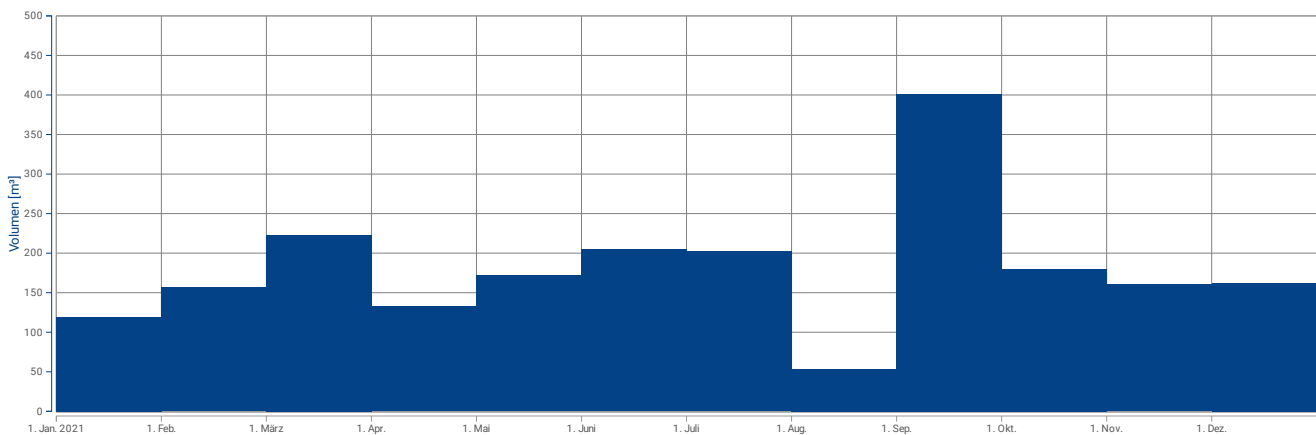
LKBB LS 03 Unterzähler Wasser Jahr

Fr, 01.01.2021
Sa, 01.01.2022



LKBB LS03 Unterzähler Wasser Schule Jahreslastgang Monatswerte

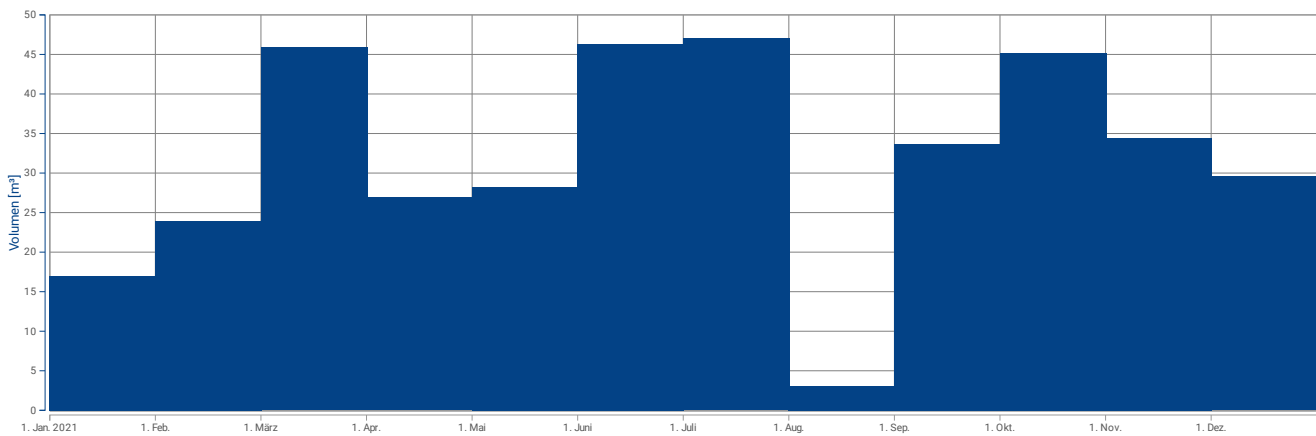
Fr, 01.01.2021
Sa, 01.01.2022



LS03 WHS+SPRHS Wasser [m³] Σ 2.167 m³ | Ø 181 m³

LKBB LS03 Unterzähler Wasser Kita Jahreslastgang Monatswerte

Fr, 01.01.2021
Sa, 01.01.2022



LS03 WHS+SPRHS Wasser Kita [m³] Σ 381 m³ | Ø 32 m³