

Das ist der Soziale Dienst

- Wir sind Sozialarbeiter und Sozialarbeiterinnen
- Wir beraten Sie kostenlos
- Wir stehen unter Schweigepflicht
- Wir besuchen Sie auch zu Hause
- Wir arbeiten mit Ihren Stärken
- Wir kennen die Hilfsangebote im Landkreis und können Sie vermitteln
- Hier finden Sie Hilfe, wenn Sie Ihre Probleme lösen wollen

Melden Sie sich hier:

Landratsamt Böblingen

Soziales und Teilhabe – Sozialer Dienst
Parkstraße 16, 71034 Böblingen

Telefon 07031/663-1303 (Sekretariat)

Telefax 07031/663-91303

E-Mail: sozialerdienst.soziales@lrabb.de

Besuchen Sie unsere Internet-Seite

[www.lrabb.de/start/Service+
Verwaltung/Sozialer+Dienst
+Soziales.html](http://www.lrabb.de/start/Service+Verwaltung/Sozialer+Dienst+Soziales.html)

Impressum: Januar 2023, Landkreis Böblingen

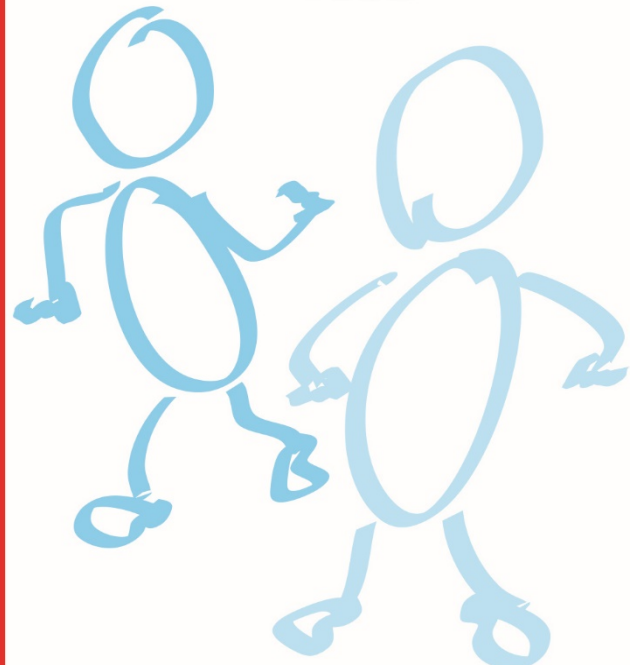
Soziales und Teilhabe



einfach
erklärt

Sozialer Dienst

Soziales und Teilhabe
Landratsamt Böblingen



für Menschen aus dem Landkreis Böblingen

Hier bekomme ich Beratung,

- Wenn ich Sozialhilfe erhalte (**Grundsicherung** im Alter und bei Erwerbsminderung, **Hilfe zum Lebensunterhalt**)
- Wenn ich Fragen habe, weil ich krank oder alt bin
- Wenn ich Pflege oder hauswirtschaftliche Hilfen nicht bezahlen kann und das Geld von der Pflegekasse nicht ausreicht
- Wenn ich Probleme mit Geld, meinem Leben oder meinem Alltag habe
- Wenn ich meine Miete oder meinen Strom nicht zahlen kann
- Wenn ich Probleme habe, meine Wohnung in Ordnung zu halten
- Wenn ich mich frage, ob ich süchtig bin (zum Beispiel Computer, Alkohol)
- Wenn ich Hilfe suche, weil ich oft traurig bin, Angst habe oder sehr schnell wütend werde
- Wenn ich Fragen zu anderen Hilfsangeboten habe

**Nur wenn ich mitarbeite,
wird sich etwas ändern!**