

Jahres-Energiebericht

4. Quartal 2017

Landratsamt Böblingen

Parkstraße 16

71034 Böblingen



Energieverbrauch des Landratsamt Böblingen im Jahr 2017

Der Energieverbrauch stellt sich wie folgt dar:

Die Energieverbräuche der Medien Wärme, Strom und Wasser sind auch im 6. Jahr nach Einführung des Energiecontrollings deutlich unterhalb des Verbrauches im Bezugsjahr 2010 geblieben.

Wärme: Das Jahr 2017 war in der Summe der GTZ nahezu identisch mit 2016, trotzdem ist der Wärmebedarf in den einzelnen Monaten nicht zu vergleichen.

GTZ	Jan.	Feb.	März	April	Mai	Juni	Juli	Aug.	Sep.	Okt.	Nov.	Dez.	Summe
Bezugsjahr 2010	708	558	502	335	285	87	23	58	244	382	465	699	∑ 4.347
2015	568	574	461	335	211	87	18	22	210	364	391	443	∑ 3.685
2016	567	484	509	373	201	74	27	21	82	372	490	593	∑ 3.793
2017	730	462	394	381	170	34	31	39	225	293	470	566	∑ 3.794

Der Wärmeverbrauch im Jahr 2017 liegt um 21% unter dem Verbrauch im Bezugsjahr 2010.

Es ist allerdings ein Mehrverbrauch verglichen mit 2016, um 6,6% zu verzeichnen.

Strom: Auch beim Stromverbrauch ist 2017 ein Anstieg im Vergleich mit 2016 von 7,1% zu erkennen.

Im Vergleich mit dem Bezugsjahr 2010 liegt der Verbrauch von 2016 allerdings um 15,3% niedriger.

Wasser: Beim Wasser wurde gegenüber dem Vorjahr 4,2 % weniger verbraucht.

Im Vergleich zum Bezugsjahr 2010 liegt der Jahresverbrauch 2016 um 30,8% niedriger.

Bemerkung:

Da der Bauteil A des kaufmännischen Schulzentrums vom Landratsamt aus versorgt wird, wurde diese Wärmemenge erstmals ab 2017, virtuell von der gesamt in das Landratsamt eingespeisten Wärme abgezogen.

Dies wurde auch für die Vorjahre einschließlich 2010 durchgeführt.

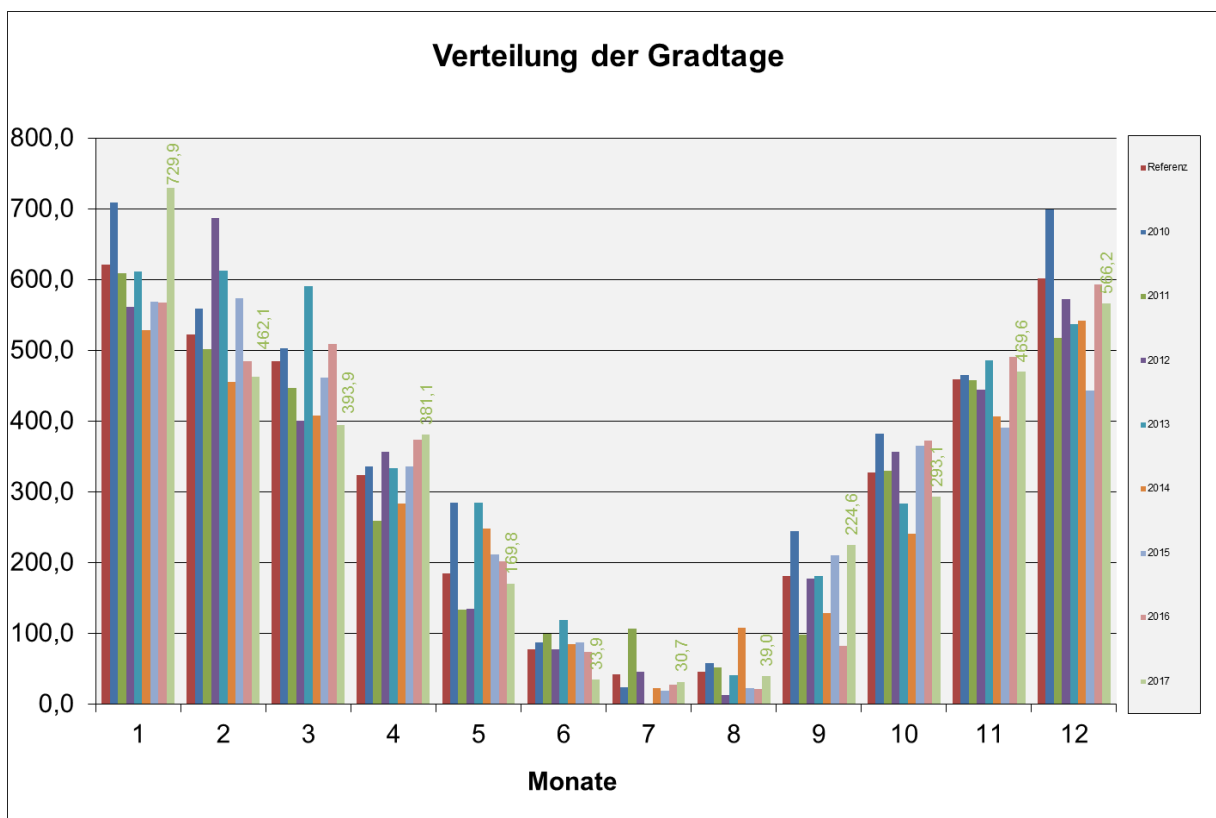
Der Mehrverbrauch bei Wärme und Strom kann auf neu in Betrieb genommene Gebäudeteile zurückzuführen sein und sollte analysiert werden.

In der Grafik Entwicklung Wärmeverbrauch ist ein leichter Anstieg ab 2011 zu erkennen.

Klimadaten für den Landkreis Böblingen														
Gradtagszahl														
Jahr	Mon.	Jan.	Feb.	März	April	Mai	Juni	Juli	Aug.	Sep.	Okt.	Nov.	Dez.	Ges./Jahr
Referenz	Gtz	618	582	604	464	207	184	99	103	245	383	532	693	4715
2004	Gtz	624	530	512	334	287	117	63	50	157	304	493	640	4111
	Faktor	0,99	1,10	1,18	1,39	0,72	1,58	1,57	1,00	1,56	1,26	1,08	1,08	
2005	Gtz	599	613	512	324	218	85	47	81	128	285	499	628	4019
	Faktor	1,03	0,95	1,18	1,43	0,95	1,00	1,00	1,28	1,92	1,34	1,07	1,10	
2006	Gtz	713	579	560	361	194	87	0	134	49	251	392	523	3843
	Faktor	0,87	1,00	1,08	1,29	1,07	1,00	1,00	0,77	1,00	1,53	1,36	1,33	
2007	Gtz	492	440	458	191	167	57	63	67	231	349	506	607	3628
	Faktor	1,26	1,32	1,32	1,00	1,24	1,00	1,57	1,54	1,06	1,10	1,05	1,14	
2008	Gtz	528	481	494	378	141	55	45	38	230	344	476	617	3827
	Faktor	1,17	1,21	1,22	1,23	1,47	1,00	1,00	1,00	1,07	1,11	1,12	1,12	
2009	Gtz	701	560	502	261	162	100	42	14	124	350	396	608	3819
	Faktor	0,88	1,04	1,20	1,78	1,28	1,85	1,00	1,00	1,99	1,09	1,35	1,14	
2010	Gtz	708	558	502	335	285	87	23	58	244	382	465	699	4347
	Faktor	0,87	1,04	1,20	1,38	0,73	1,00	1,00	1,78	1,00	1,00	1,14	0,99	
2011	Gtz	609	501	446	259	134	99	106	52	98	329	457	517	3607
	Faktor	1,02	1,16	1,35	1,79	1,55	1,86	0,93	1,99	1,00	1,16	1,16	1,34	
2012	Gtz	561	687	400	356	134	78	45	12	177	357	444	572	3822
	Faktor	1,10	0,85	1,51	1,30	1,55	1,00	1,00	1,00	1,39	1,07	1,20	1,21	
2013	Gtz	611	612	590	333	285	118	0	40	180	284	486	536	4075
	Faktor	1,01	0,95	1,02	1,39	0,73	1,56	1,00	1,00	1,36	1,35	1,10	1,29	
2014	Gtz	528	455	407	283	247	85	22	108	129	240	407	542	3453
	Faktor	1,17	1,28	1,48	1,64	0,84	1,00	1,00	0,96	1,91	1,60	1,31	1,28	
2015	Gtz	568	574	461	335	211	87	18	22	210	364	391	443	3685
	Faktor	1,09	1,01	1,31	1,38	0,98	1,00	1,00	1,00	1,17	1,05	1,36	1,57	
2016	Gtz	567	484	509	373	201	74	27	21	82	372	490	593	3793
	Faktor	1,09	1,20	1,19	1,24	1,03	1,00	1,00	1,00	1,00	1,03	1,09	1,17	
2017	Gtz	730	462	394	381	170	34	31	39	225	293	470	566	3794
	Faktor	0,85	1,26	1,53	1,22	1,22	1,00	1,00	1,00	1,09	1,31	1,13	1,22	

Wenn $Gtz_{Referenz} / Gtz_{Jahr\ xxxx} > 2$ und $< 0,5$ dann ist Faktor Witterungsberichtigung = 1,00

Messort Renningen-Ihingerhof
gemessen vom Deutschen Wetterdienst



Energiebericht 2017

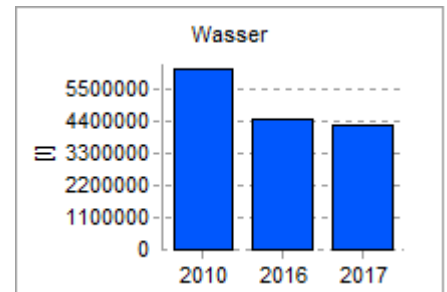
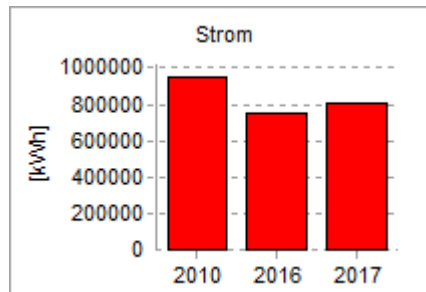
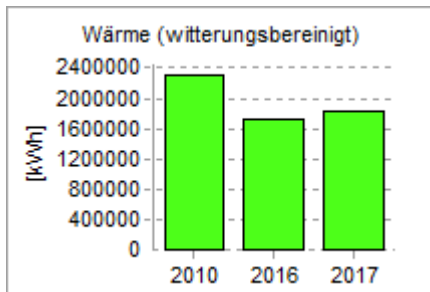
Landratsamt Böblingen

Nutzungstyp: Bürogebäude
Nutzfläche: 19.671 m²

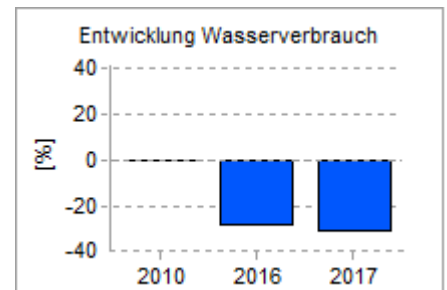
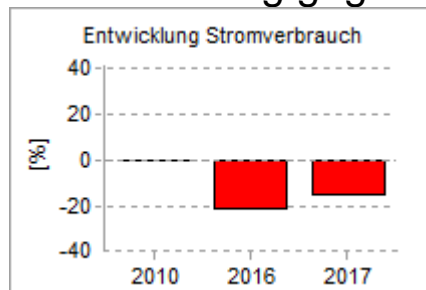
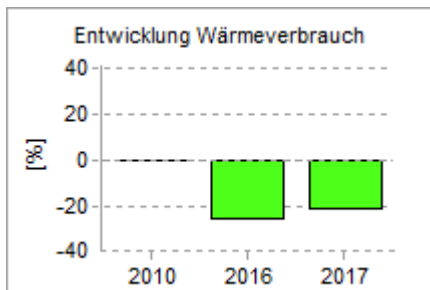
Beschreibung: Landratsamt Böblingen
 Parkstrasse 16
 71034 Böblingen
 Baujahr 1961

		2010	2016	2017
Wärme (witterungsbereinigt)				
absolut (witterungsbereinigt)	[kWh]	2.316.879	1.716.381	1.830.318
relativ (witterungsbereinigt)	[kWh/m ²]	118	87	93
absolut	[kWh]	2.222.196	1.508.488	1.572.027
relativ	[kWh/m ²]	113	77	80
Veränderung gegenüber 2010			-25,9 %	-21,0 %
Veränderung gegenüber 2016				+6,6 %
Strom				
absolut	[kWh]	954.951	754.736	808.383
relativ	[kWh/m ²]	49	38	41
Veränderung gegenüber 2010			-21,0 %	-15,3 %
Veränderung gegenüber 2016				+7,1 %
Wasser				
absolut	[l]	6.152.000	4.442.822	4.256.973
relativ	[l/m ²]	313	226	216
Veränderung gegenüber 2010			-27,8 %	-30,8 %
Veränderung gegenüber 2016				-4,2 %
Emissionen				
CO ₂	[kg]	651.849,55	515.183,05	551.801,94
SO ₂	[kg]	1.060,95	838,51	898,11
NO _x	[kg]	556,74	440,01	471,29

Verbräuche



Verbrauchsentwicklung gegenüber 2010



Jahresenergiebericht für 2017

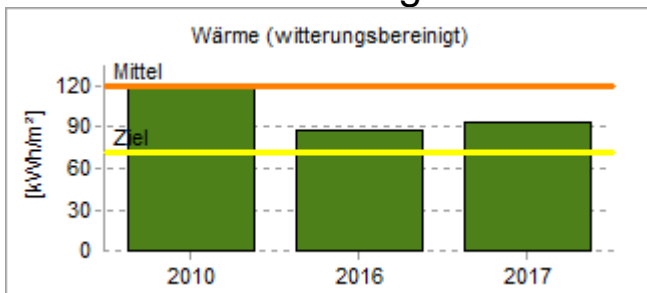
Landratsamt Böblingen

Nutzungstyp: Bürogebäude
Nutzfläche: 19.671 m²

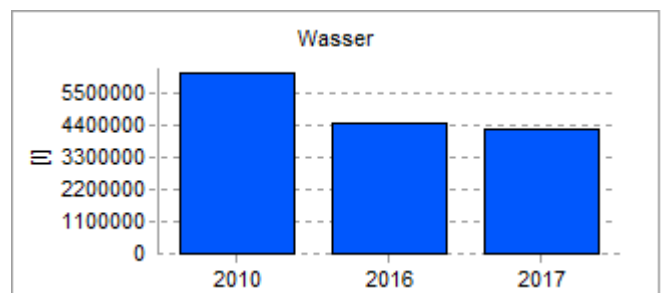
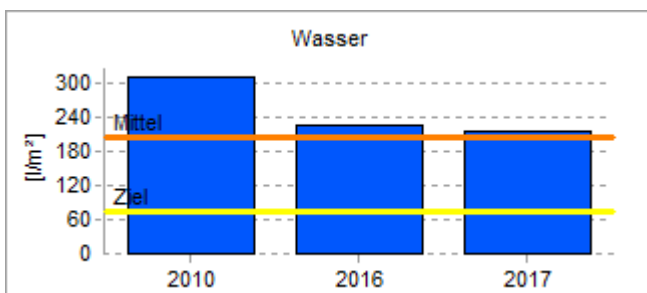
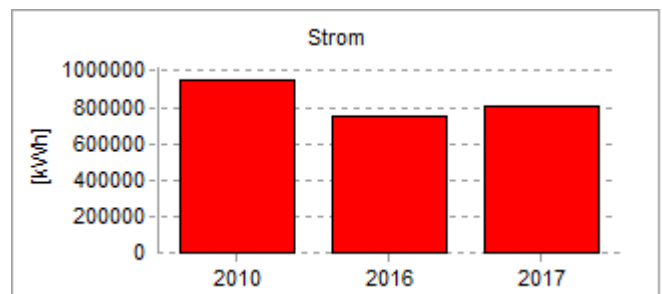
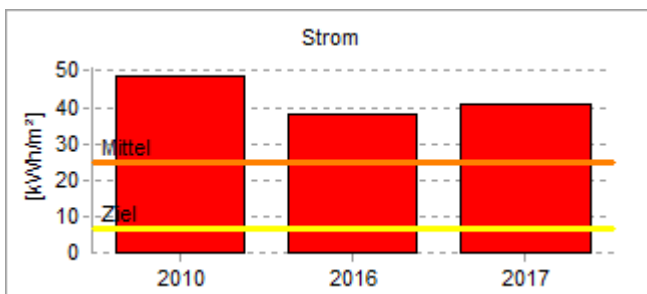
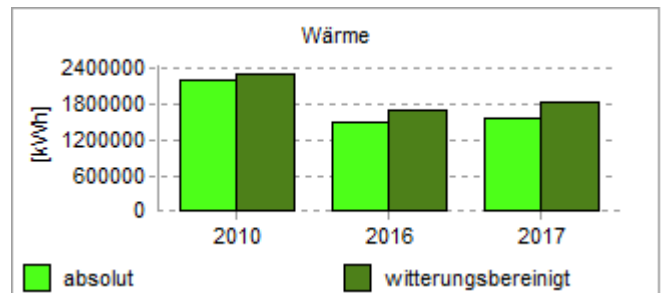
Beschreibung: Landratsamt Böblingen
 Parkstrasse 16
 71034 Böblingen
 Baujahr 1961

		Bezug 2010	Vorjahr 2016	Jahr 2017
Wärmeverbrauch				
absolut	[kWh]	2.222.196	1.508.488	1.572.027
spezifisch	[kWh/m ²]	113	77	80
absolut, witterungsbereinigt	[kWh]	2.316.879	1.716.381	1.830.318
spezifisch, witterungsbereinigt	[kWh/m ²]	118	87	93
Stromverbrauch				
absolut	[kWh]	954.951	754.736	808.383
spezifisch	[kWh/m ²]	49	38	41
Wasserverbrauch				
absolut	[l]	6.152.000	4.442.822	4.256.973
spezifisch	[l/m ²]	313	226	216
Emissionen				
CO ₂	[kg]	651.849,55	515.183,05	551.801,94
SO ₂	[kg]	1.060,95	838,51	898,11
NO _x	[kg]	556,74	440,01	471,29

Kennwertvergleich



Verbräuche



Jahresbericht 2017

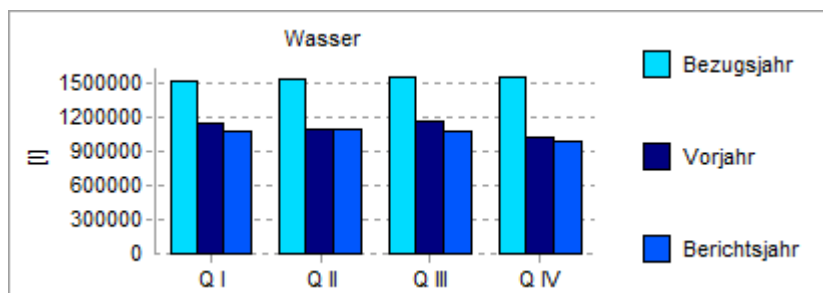
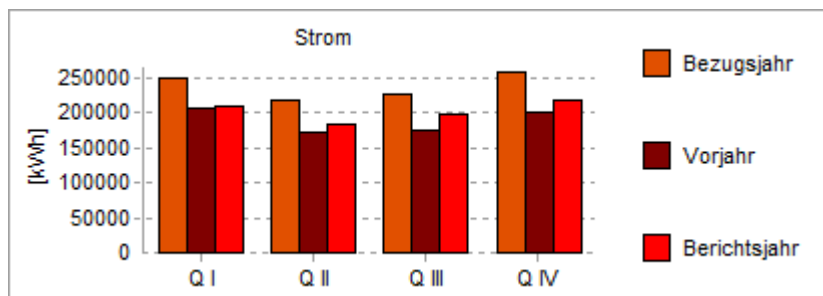
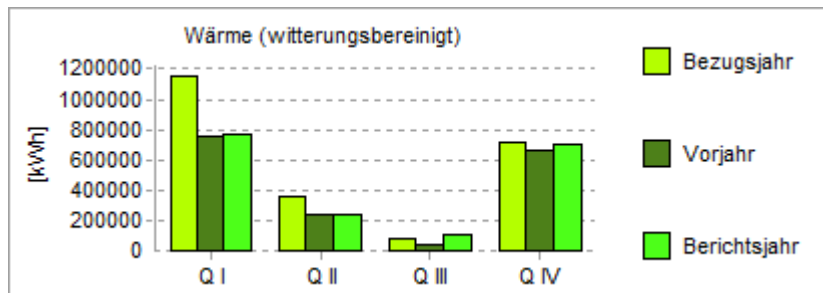
Landratsamt Böblingen

Nutzungstyp: Bürogebäude
Nutzfläche: 19.671 m²

Beschreibung: Landratsamt Böblingen
Parkstrasse 16
71034 Böblingen
Baujahr 1961

		Q I	Q II	Q III	Q IV	Summe
Wärme						
Bezugsjahr 2010	[kWh]	1.120.278	338.418	73.240	690.260	2.222.196
Vorjahr 2016	[kWh]	644.348	214.012	51.800	598.328	1.508.488
Berichtsjahr 2017	[kWh]	685.824	201.805	105.483	578.915	1.572.027
Wärme (witterungsbereinigt)						
Bezugsjahr 2010	[kWh]	1.150.345	368.113	80.867	717.554	2.316.879
Vorjahr 2016	[kWh]	754.511	246.761	51.800	663.309	1.716.381
Berichtsjahr 2017	[kWh]	774.134	243.867	113.218	699.100	1.830.318
Strom						
Bezugsjahr 2010	[kWh]	250.888	217.299	227.195	259.569	954.951
Vorjahr 2016	[kWh]	206.499	171.935	174.367	201.935	754.736
Berichtsjahr 2017	[kWh]	208.962	182.885	199.123	217.413	808.383
Wasser						
Bezugsjahr 2010	[l]	1.516.932	1.533.786	1.550.641	1.550.641	6.152.000
Vorjahr 2016	[l]	1.152.303	1.093.509	1.162.774	1.034.236	4.442.822
Berichtsjahr 2017	[l]	1.089.559	1.092.876	1.076.785	997.753	4.256.973

Verbräuche



Energiebericht 4. Quartal 2017

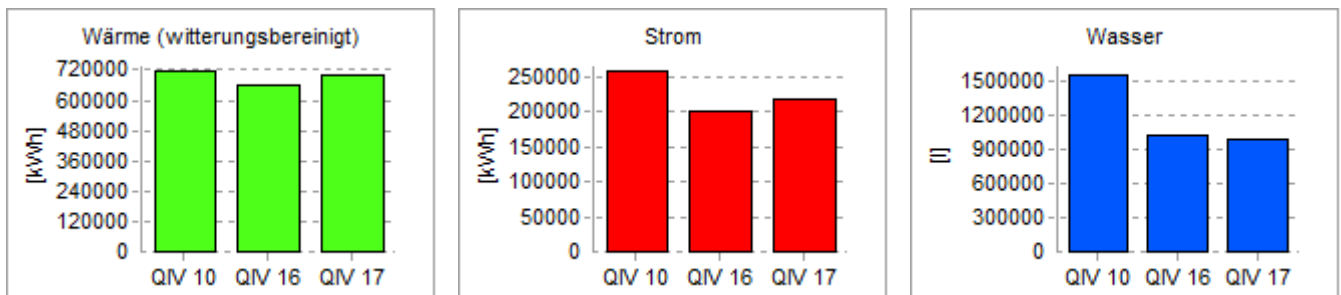
Landratsamt Böblingen

Nutzungstyp: Bürogebäude
Nutzfläche: 19.671 m²

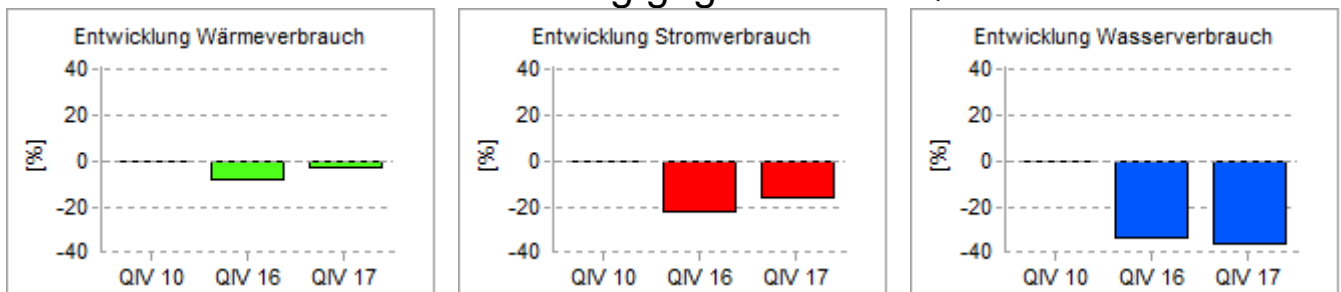
Beschreibung: Landratsamt Böblingen
 Parkstrasse 16
 71034 Böblingen
 Baujahr 1961

		4. Quartal 2010	4. Quartal 2016	4. Quartal 2017
Wärme (witterungsbereinigt)				
absolut (witterungsbereinigt)	[kWh]	717.554	663.309	699.100
relativ (witterungsbereinigt)	[kWh/m ²]	36	34	36
absolut	[kWh]	690.260	598.328	578.915
relativ	[kWh/m ²]	35	30	29
Veränderung gegenüber 4. Quartal 2010			-7,6 %	-2,6 %
Veränderung gegenüber 4. Quartal 2016				+5,4 %
Strom				
absolut	[kWh]	259.569	201.935	217.413
relativ	[kWh/m ²]	13	10	11
Veränderung gegenüber 4. Quartal 2010			-22,2 %	-16,2 %
Veränderung gegenüber 4. Quartal 2016				+7,7 %
Wasser				
absolut	[l]	1.550.641	1.034.236	997.753
relativ	[l/m ²]	79	53	51
Veränderung gegenüber 4. Quartal 2010			-33,3 %	-35,7 %
Veränderung gegenüber 4. Quartal 2016				-3,5 %
Emissionen				
CO ₂	[kg]	177.181,80	137.840,67	148.405,79
SO ₂	[kg]	288,38	224,35	241,55
NO _x	[kg]	151,33	117,73	126,75

Verbräuche



Verbrauchsentwicklung gegenüber 4. Quartal 2010



Energiebericht Oktober 2017

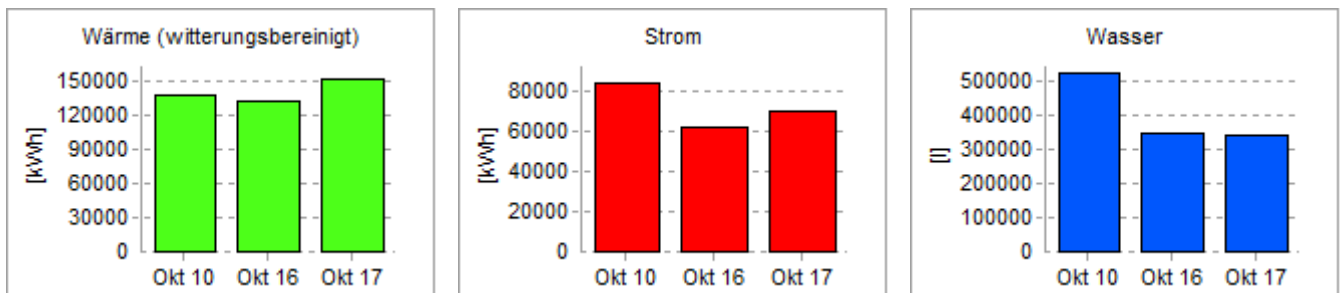
Landratsamt Böblingen

Nutzungstyp: Bürogebäude
Nutzfläche: 19.671 m²

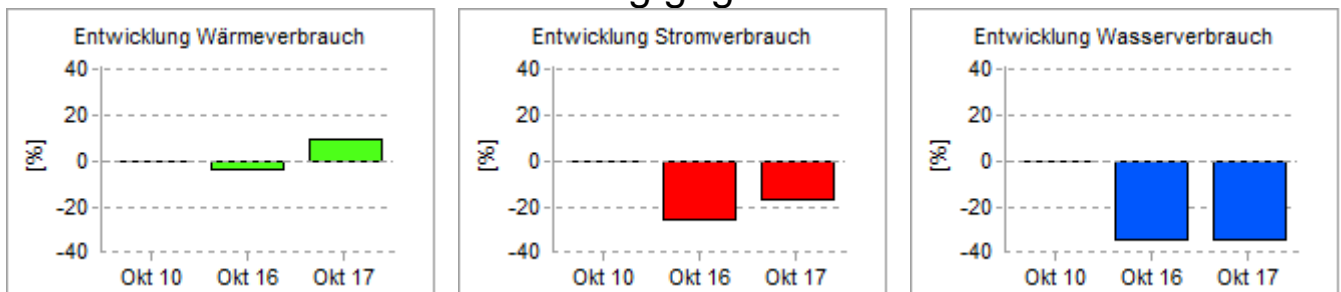
Beschreibung: Landratsamt Böblingen
 Parkstrasse 16
 71034 Böblingen
 Baujahr 1961

		Oktober 2010	Oktober 2016	Oktober 2017
Wärme (witterungsbereinigt)				
absolut (witterungsbereinigt)	[kWh]	138.446	133.516	152.220
relativ (witterungsbereinigt)	[kWh/m ²]	7	7	8
absolut	[kWh]	138.130	129.724	116.528
relativ	[kWh/m ²]	7	7	6
Veränderung gegenüber Oktober 2010			-3,6 %	+9,9 %
Veränderung gegenüber Oktober 2016				+14,0 %
Strom				
absolut	[kWh]	83.579	62.163	69.314
relativ	[kWh/m ²]	4	3	4
Veränderung gegenüber Oktober 2010			-25,6 %	-17,1 %
Veränderung gegenüber Oktober 2016				+11,5 %
Wasser				
absolut	[l]	522.499	345.192	342.543
relativ	[l/m ²]	27	18	17
Veränderung gegenüber Oktober 2010			-33,9 %	-34,4 %
Veränderung gegenüber Oktober 2016				-0,8 %
Emissionen				
CO ₂	[kg]	57.051,03	42.432,68	47.313,79
SO ₂	[kg]	92,86	69,06	77,01
NO _x	[kg]	48,73	36,24	40,41

Verbräuche



Verbrauchsentwicklung gegenüber Oktober 2010



Lastgang im Oktober 2017

LRA Böblingen

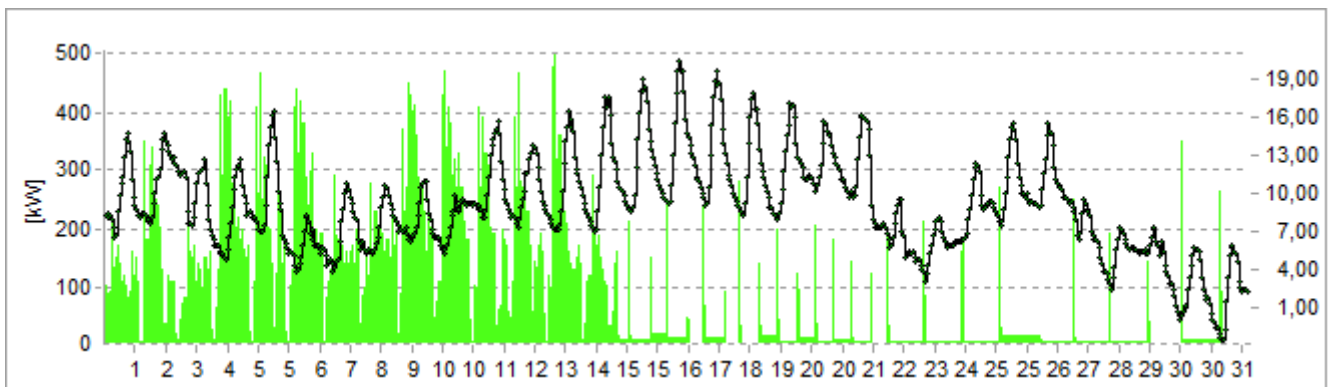
Nutzungstyp: Bürogebäude
Nutzfläche: 0 m²

		Gesamt	Durchschnitt	Maximum	Minimum
Wärme	[kW]	152.136,66	204,48	780,02	5,71
Strom	[kW]	0	0	0	0
Wasser	[l]	354.146,03	476,00	2.359,66	8,02

Wärme-/Brennstoffzähler

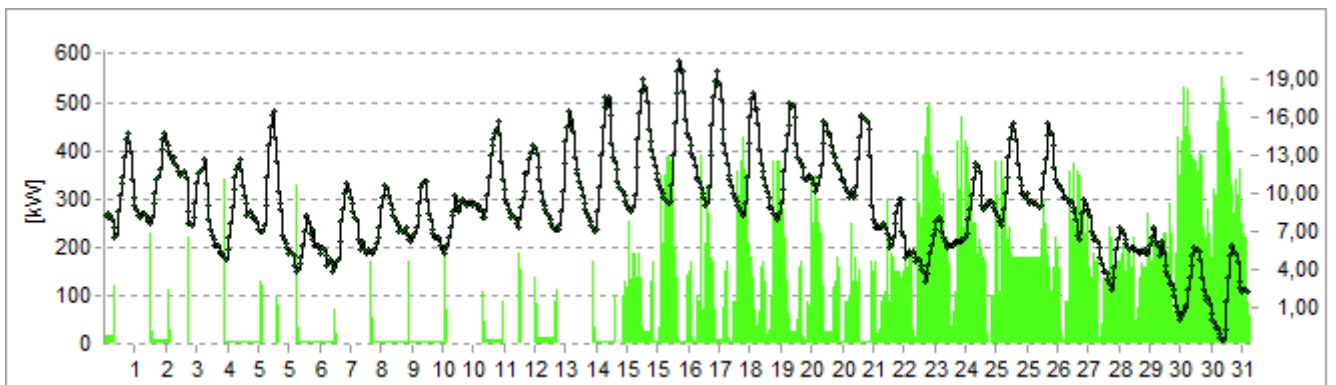
LS05 WMZ 1 LRA Zähler

Gesamt: 68.619,50 kW
Durchschnitt: 92,23 kW
Maximum: 499,70 kW
Minimum: 0,48 kW



LS05 WMZ 2 LRA Zähler

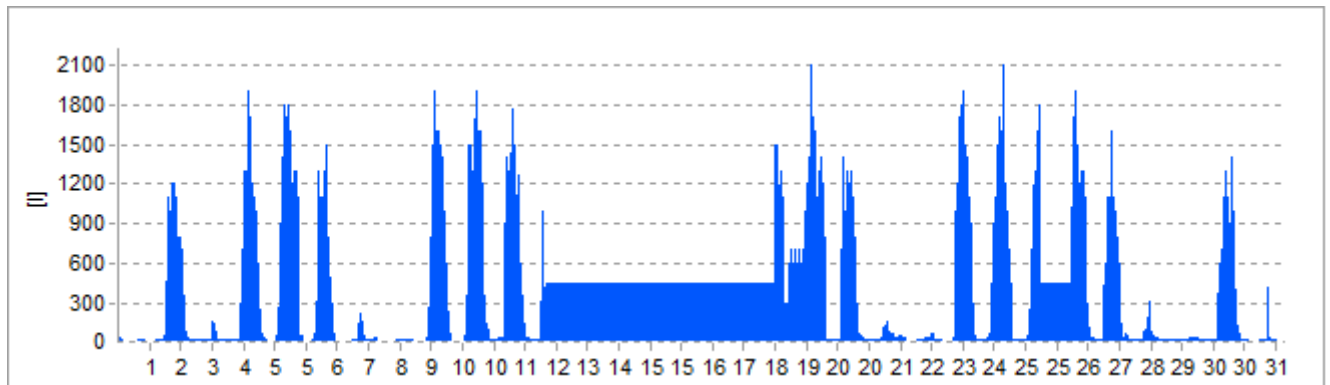
Gesamt: 83.517,17 kW
Durchschnitt: 112,25 kW
Maximum: 550,42 kW
Minimum: 1,26 kW



Wasserrähler

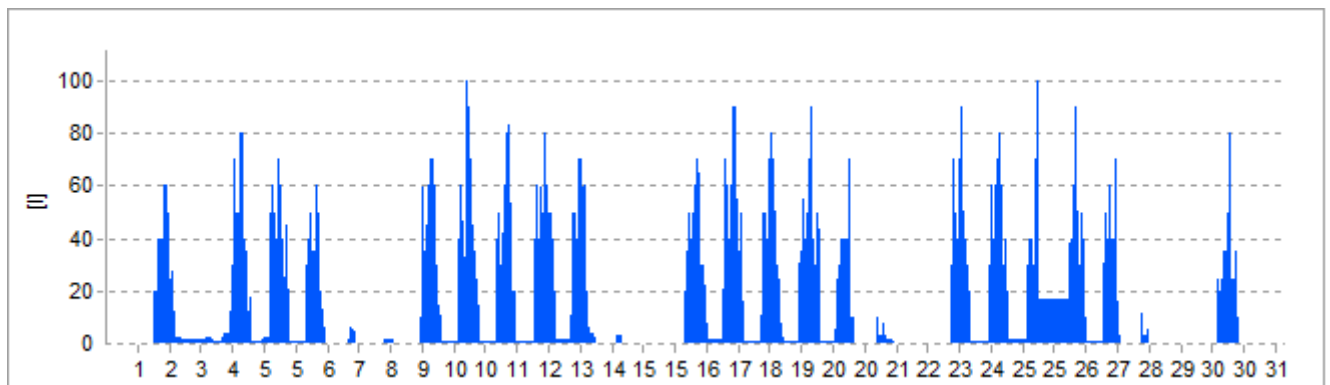
LS05 LRA Wasser

Gesamt: 305.955,56 l
Durchschnitt: 411,23 l
Maximum: 2.100,44 l
Minimum: 0 l



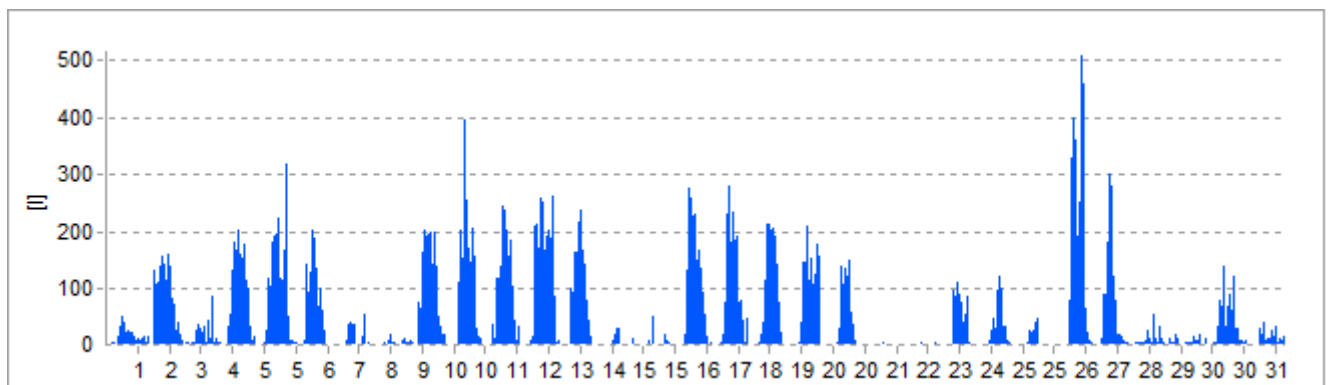
LS05 LRA Brauchasser

Gesamt: 11.649,14 l
Durchschnitt: 15,66 l
Maximum: 100,04 l
Minimum: 0 l



LS05 LRA Raum B162 Wasser klein

Gesamt: 36.344,00 l
Durchschnitt: 48,85 l
Maximum: 509,76 l
Minimum: 0 l



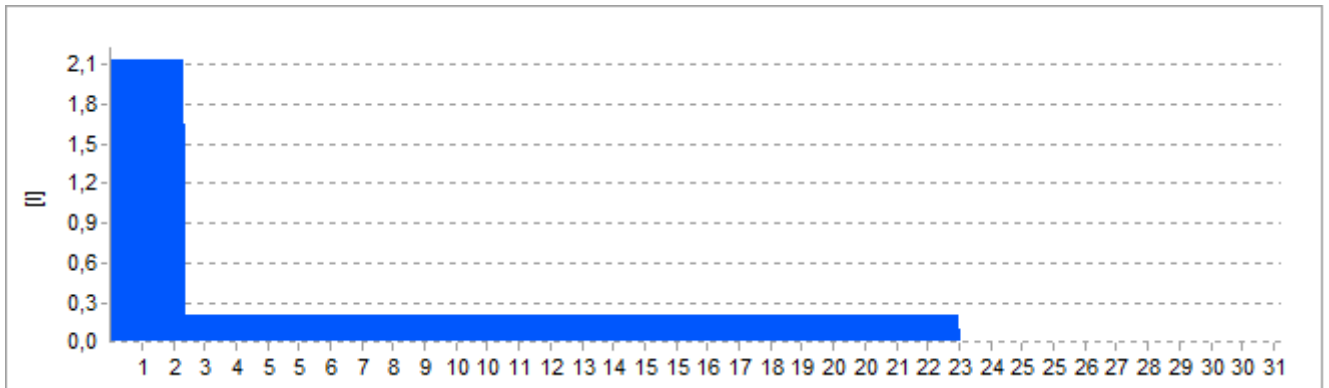
LS05 LRA Raum B162 Wasser groß

Gesamt: 197,34 l

Durchschnitt: 0,27 l

Maximum: 2,13 l

Minimum: 0 l



Energiebericht November 2017

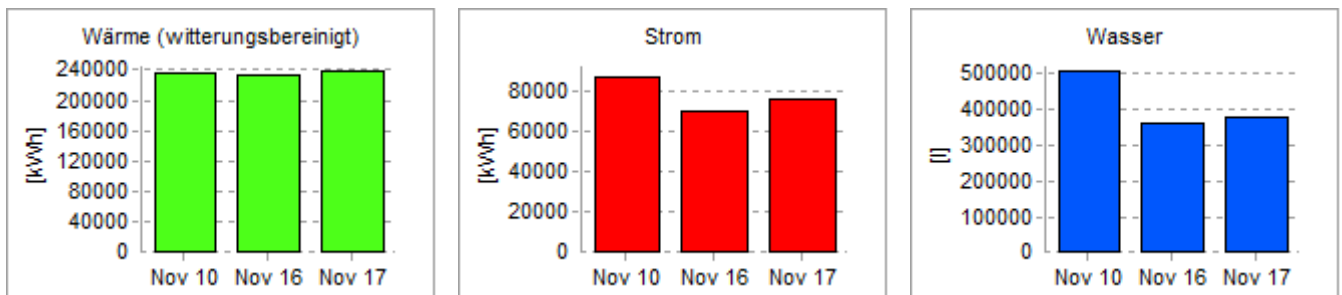
Landratsamt Böblingen

Nutzungstyp: Bürogebäude
Nutzfläche: 19.671 m²

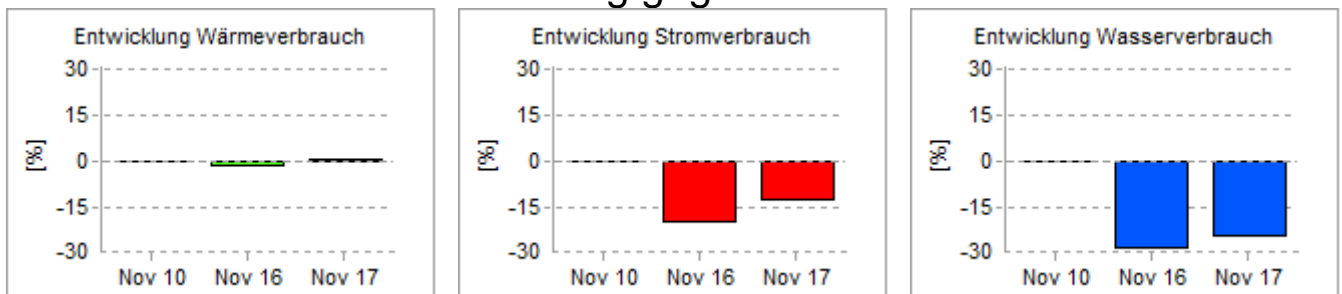
Beschreibung: Landratsamt Böblingen
 Parkstrasse 16
 71034 Böblingen
 Baujahr 1961

		November 2010	November 2016	November 2017
Wärme (witterungsbereinigt)				
absolut (witterungsbereinigt)	[kWh]	236.694	233.376	238.878
relativ (witterungsbereinigt)	[kWh/m ²]	12	12	12
absolut	[kWh]	206.810	214.874	210.783
relativ	[kWh/m ²]	11	11	11
Veränderung gegenüber November 2010			-1,4 %	+0,9 %
Veränderung gegenüber November 2016				+2,4 %
Strom				
absolut	[kWh]	86.469	69.462	75.776
relativ	[kWh/m ²]	4	4	4
Veränderung gegenüber November 2010			-19,7 %	-12,4 %
Veränderung gegenüber November 2016				+9,1 %
Wasser				
absolut	[l]	505.644	362.752	380.820
relativ	[l/m ²]	26	18	19
Veränderung gegenüber November 2010			-28,3 %	-24,7 %
Veränderung gegenüber November 2016				+5,0 %
Emissionen				
CO ₂	[kg]	59.023,74	47.414,62	51.724,89
SO ₂	[kg]	96,07	77,17	84,19
NO _x	[kg]	50,41	40,50	44,18

Verbräuche



Verbrauchsentwicklung gegenüber November 2010



Lastgang im November 2017

LRA Böblingen

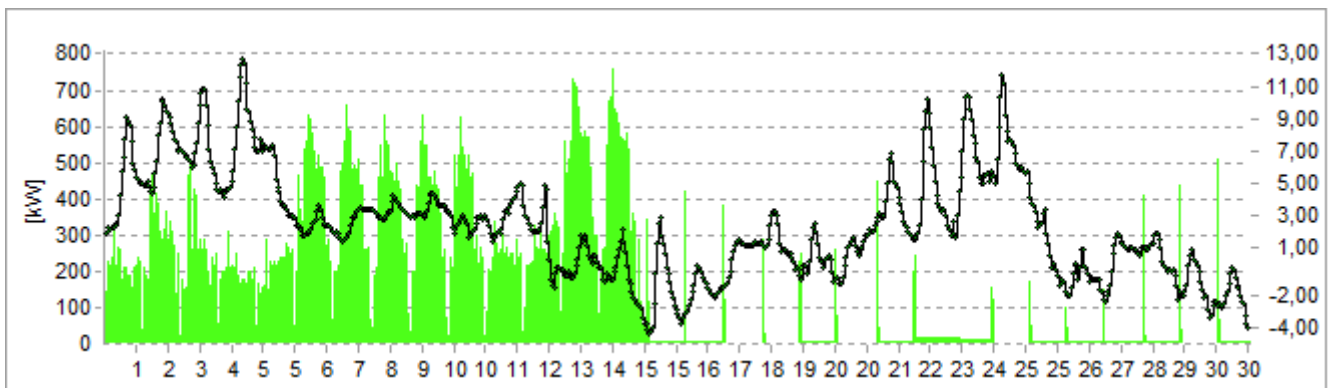
Nutzungstyp: Bürogebäude
Nutzfläche: 0 m²

		Gesamt	Durchschnitt	Maximum	Minimum
Wärme	[kW]	282.763,77	392,73	1.062,91	6,59
Strom	[kW]	0	0	0	0
Wasser	[l]	394.232,11	547,54	2.840,06	5,01

Wärme-/Brennstoffzähler

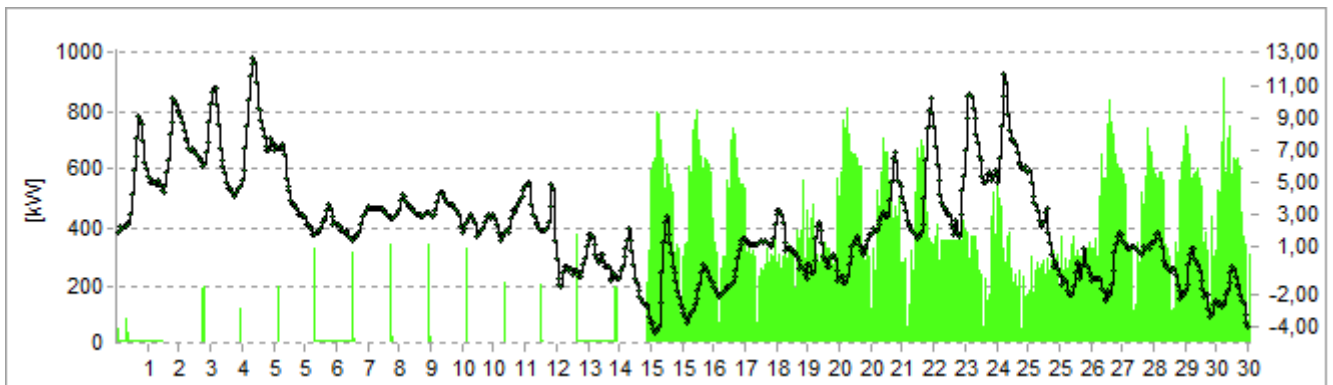
LS05 WMZ 1 LRA Zähler

Gesamt: 117.793,69 kW
Durchschnitt: 163,60 kW
Maximum: 759,72 kW
Minimum: 0,44 kW



LS05 WMZ 2 LRA Zähler

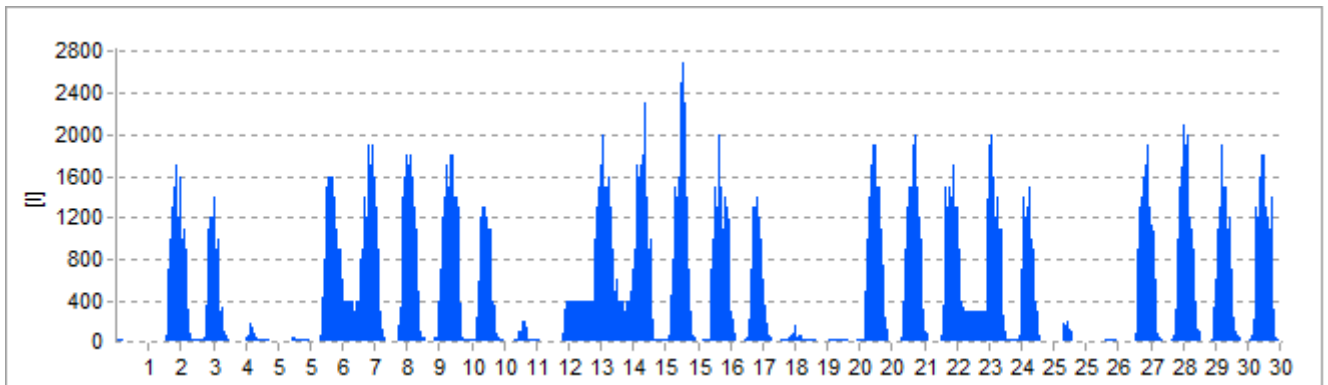
Gesamt: 164.970,08 kW
Durchschnitt: 229,13 kW
Maximum: 912,21 kW
Minimum: 0,22 kW



Wasserszähler

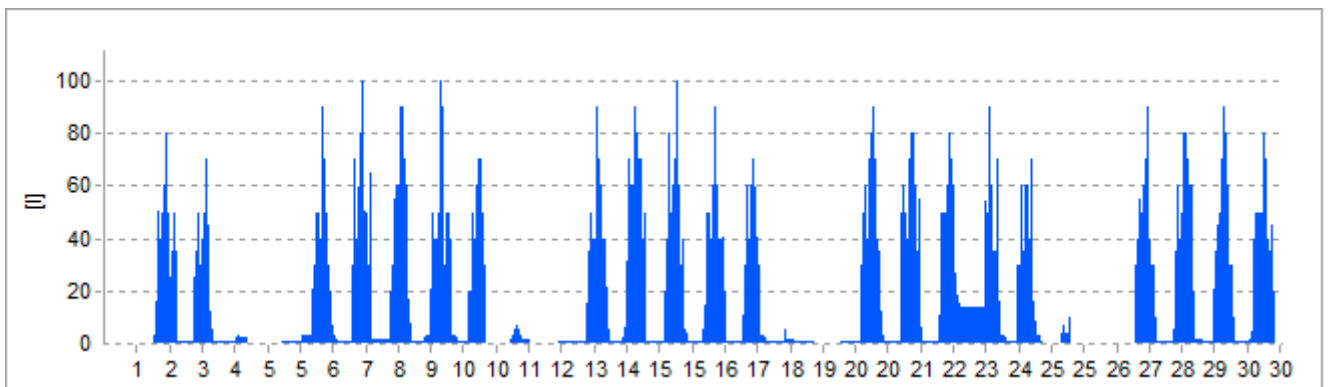
LS05 LRA Wasser

Gesamt: 345.075,01 l
Durchschnitt: 479,27 l
Maximum: 2.700,00 l
Minimum: 0 l



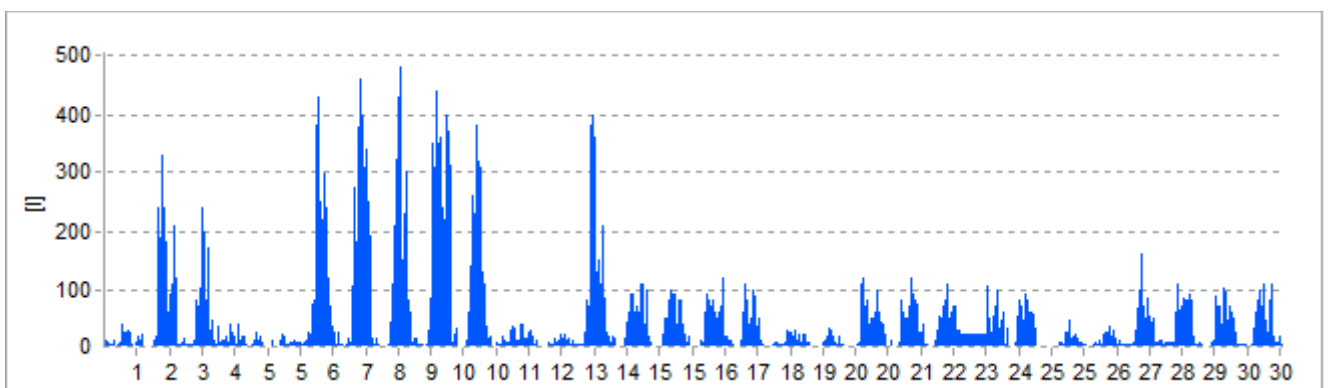
LS05 LRA Brauchasser

Gesamt: 13.439,60 l
Durchschnitt: 18,67 l
Maximum: 100,02 l
Minimum: 0 l



LS05 LRA Raum B162 Wasser klein

Gesamt: 35.717,51 l
Durchschnitt: 49,61 l
Maximum: 480,35 l
Minimum: 1,38 l



LS05 LRA Raum B162 Wasser groß

Gesamt: 0 l
Durchschnitt: 0 l
Maximum: 0 l
Minimum: 0 l



Energiebericht Dezember 2017

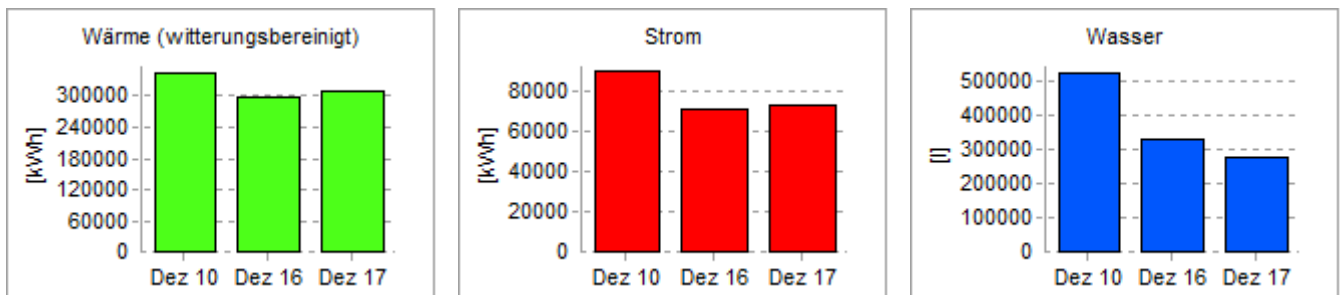
Landratsamt Böblingen

Nutzungstyp: Bürogebäude
Nutzfläche: 19.671 m²

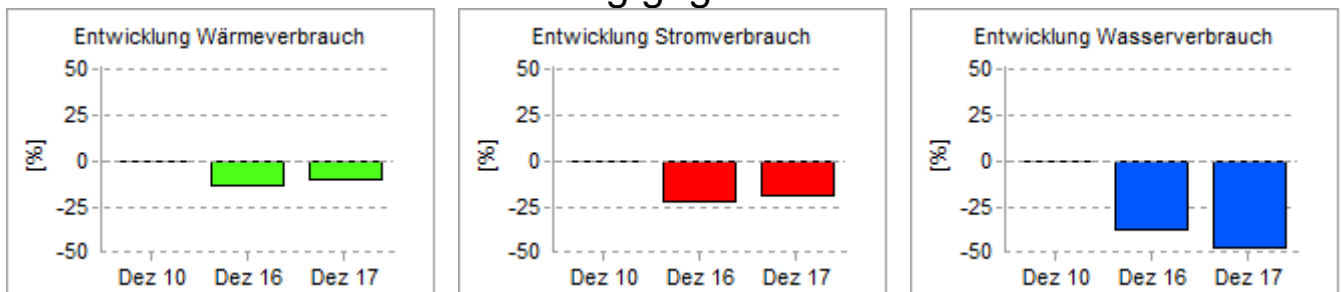
Beschreibung: Landratsamt Böblingen
 Parkstrasse 16
 71034 Böblingen
 Baujahr 1961

		Dezember 2010	Dezember 2016	Dezember 2017
Wärme (witterungsbereinigt)				
absolut (witterungsbereinigt)	[kWh]	342.414	296.417	308.002
relativ (witterungsbereinigt)	[kWh/m ²]	17	15	16
absolut	[kWh]	345.320	253.730	251.604
relativ	[kWh/m ²]	18	13	13
Veränderung gegenüber Dezember 2010			-13,4 %	-10,0 %
Veränderung gegenüber Dezember 2016				+3,9 %
Strom				
absolut	[kWh]	89.521	70.310	72.322
relativ	[kWh/m ²]	5	4	4
Veränderung gegenüber Dezember 2010			-21,5 %	-19,2 %
Veränderung gegenüber Dezember 2016				+2,9 %
Wasser				
absolut	[l]	522.499	326.292	274.390
relativ	[l/m ²]	27	17	14
Veränderung gegenüber Dezember 2010			-37,6 %	-47,5 %
Veränderung gegenüber Dezember 2016				-15,9 %
Emissionen				
CO ₂	[kg]	61.107,03	47.993,37	49.367,11
SO ₂	[kg]	99,46	78,11	80,35
NO _x	[kg]	52,19	40,99	42,16

Verbräuche



Verbrauchsentwicklung gegenüber Dezember 2010



Lastgang im Dezember 2017

LRA Böblingen

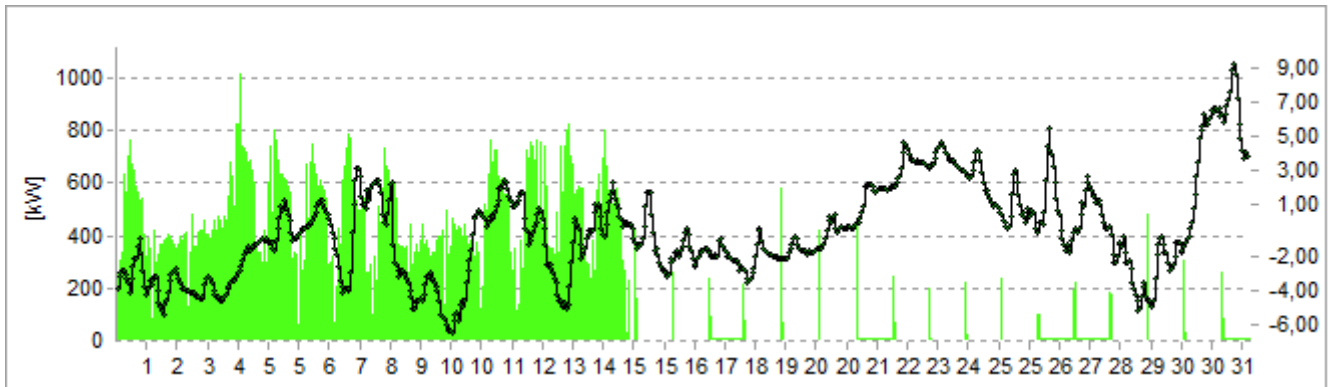
Nutzungstyp: Bürogebäude
Nutzfläche: 0 m²

		Gesamt	Durchschnitt	Maximum	Minimum
Wärme	[kW]	336.285,18	452,00	1.144,39	29,18
Strom	[kW]	0	0	0	0
Wasser	[l]	286.286,88	384,79	2.499,09	8,30

Wärme-/Brennstoffzähler

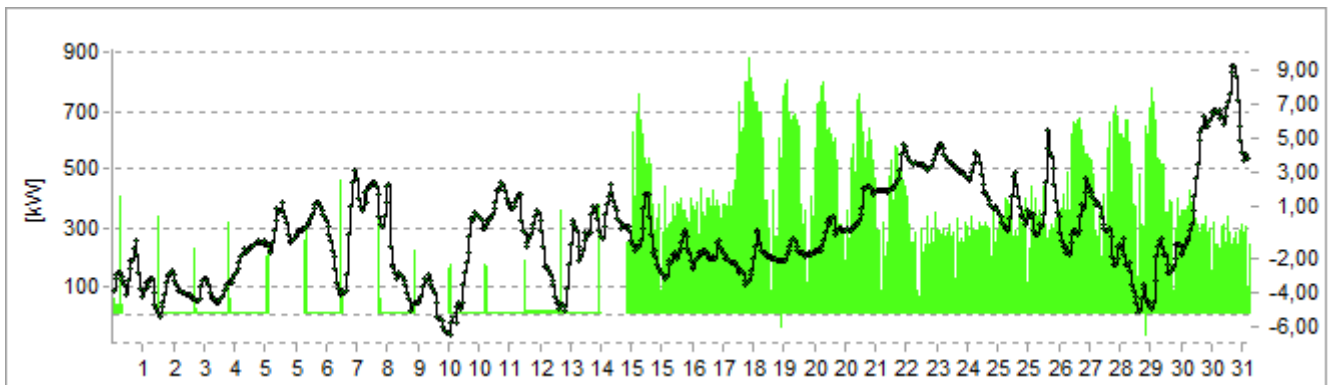
LS05 WMZ 1 LRA Zähler

Gesamt: 165.125,44 kW
Durchschnitt: 221,94 kW
Maximum: 1.010,06 kW
Minimum: 0,41 kW



LS05 WMZ 2 LRA Zähler

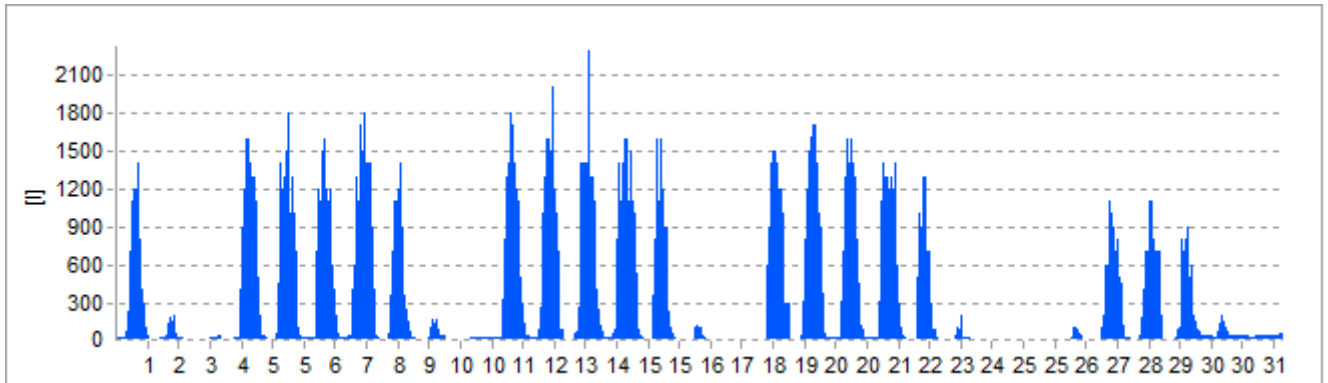
Gesamt: 171.159,74 kW
Durchschnitt: 230,05 kW
Maximum: 881,20 kW
Minimum: -79,27 kW



Wasserzähler

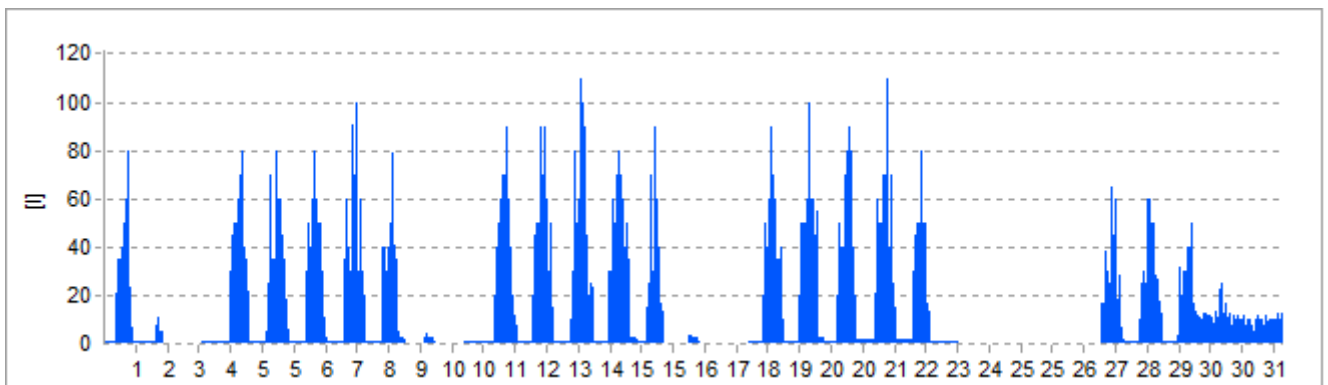
LS05 LRA Wasser

Gesamt: 251.583,33 l
Durchschnitt: 338,15 l
Maximum: 2.299,44 l
Minimum: 6,06 l



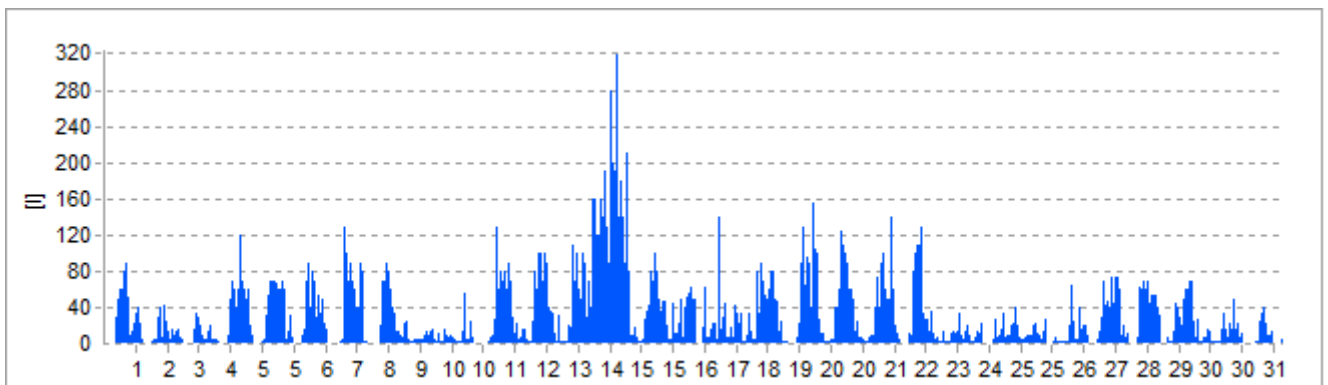
LS05 LRA Brauchasser

Gesamt: 11.910,94 l
Durchschnitt: 16,01 l
Maximum: 110,02 l
Minimum: 0,13 l



LS05 LRA Raum B162 Wasser klein

Gesamt: 22.792,61 l
Durchschnitt: 30,64 l
Maximum: 319,58 l
Minimum: 1,14 l



LS05 LRA Raum B162 Wasser groß

Gesamt: 0 l
Durchschnitt: 0 l
Maximum: 0 l
Minimum: 0 l



Verbrauchsübersicht 2017

LRA Böblingen

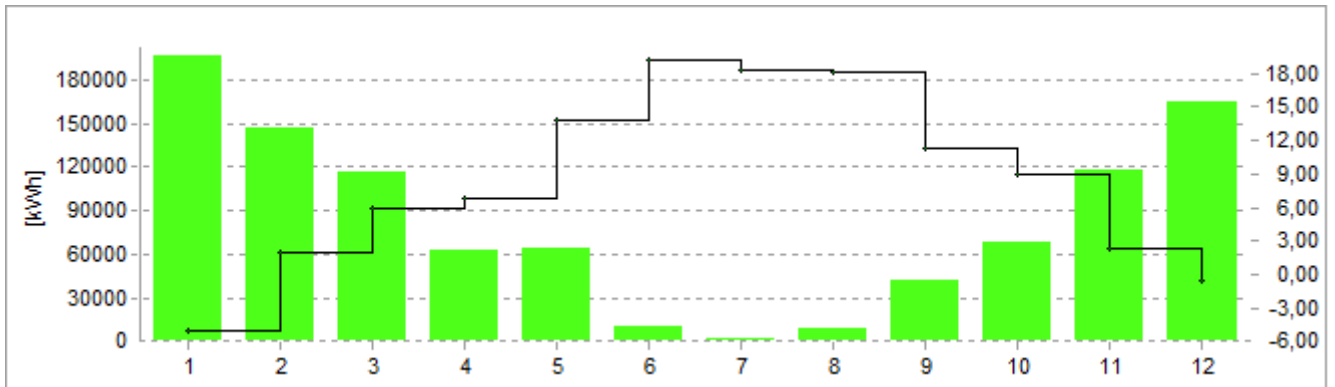
Nutzungstyp: Bürogebäude
Nutzfläche: 0 m²

		Gesamt	Durchschnitt	Maximum	Minimum
Wärme	[kWh]	2.108.170,28	175.680,86	441.630,62	11.670,00
Strom	[kWh]	0	0	0	0
Wasser	[l]	4.404.343,03	367.028,59	413.819,08	286.300,00

Wärme-/Brennstoffzähler

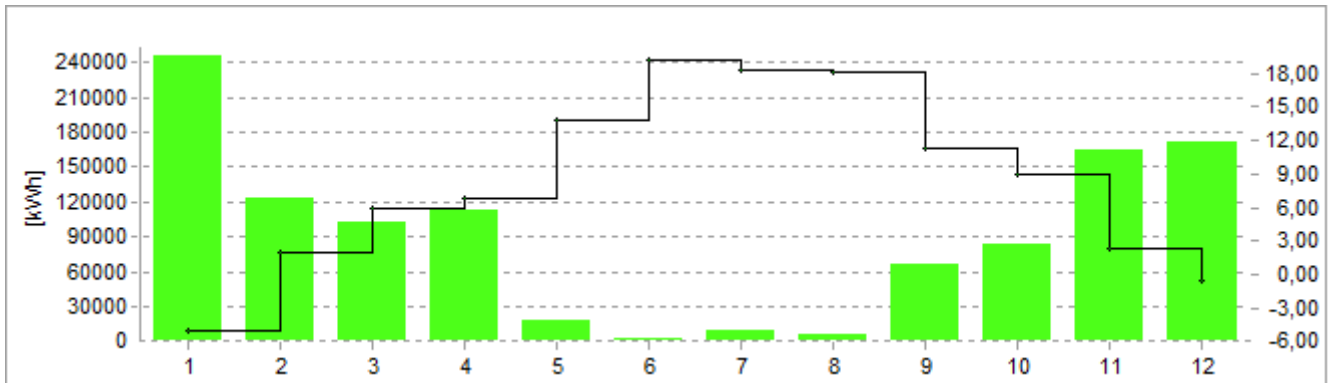
LS05 WMZ 1 LRA Zähler

Gesamt: 1.001.480,00 kWh
Durchschnitt: 83.456,67 kWh
Maximum: 196.020,00 kWh
Minimum: 1.920,00 kWh



LS05 WMZ 2 LRA Zähler

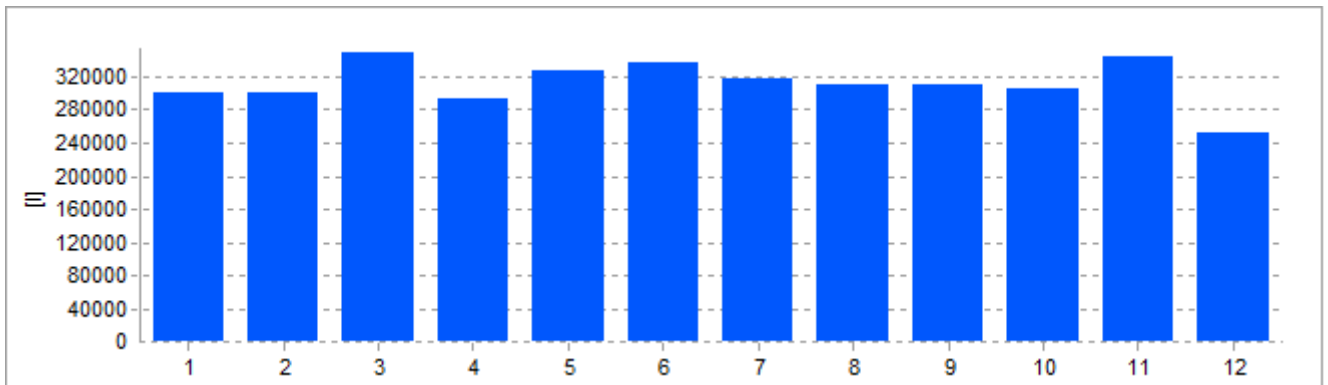
Gesamt: 1.106.690,28 kWh
Durchschnitt: 92.224,19 kWh
Maximum: 245.610,62 kWh
Minimum: 2.120,00 kWh



Wasserzähler

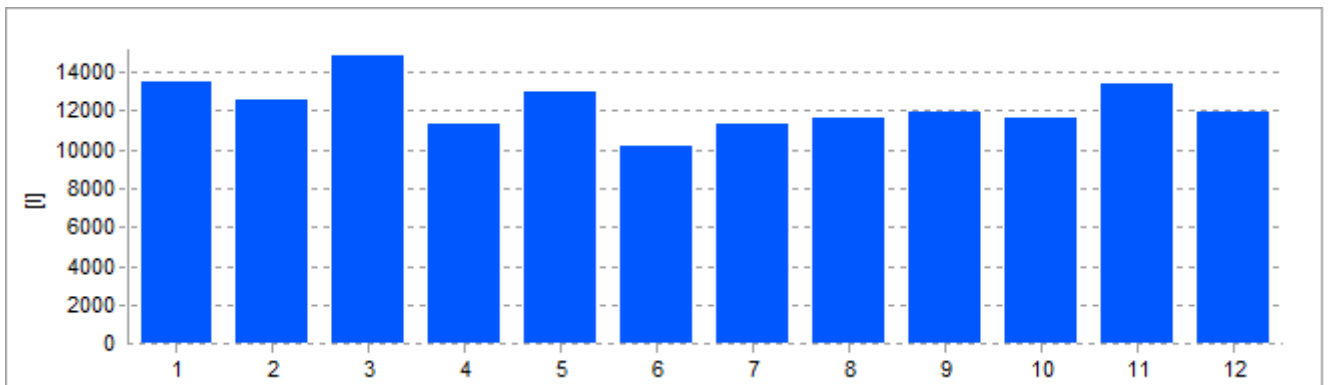
LS05 LRA Wasser

Gesamt: 3.749.300,00 l
Durchschnitt: 312.441,67 l
Maximum: 349.356,36 l
Minimum: 251.600,00 l



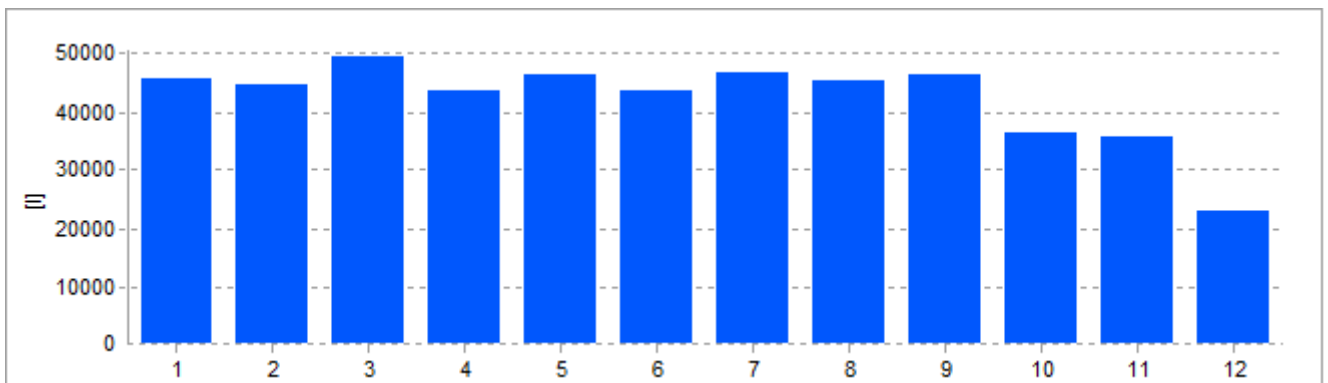
LS05 LRA Brauchasser

Gesamt: 147.370,00 l
Durchschnitt: 12.280,83 l
Maximum: 14.877,52 l
Minimum: 10.220,00 l



LS05 LRA Raum B162 Wasser klein

Gesamt: 507.173,03 l
Durchschnitt: 42.264,42 l
Maximum: 49.585,20 l
Minimum: 22.790,00 l



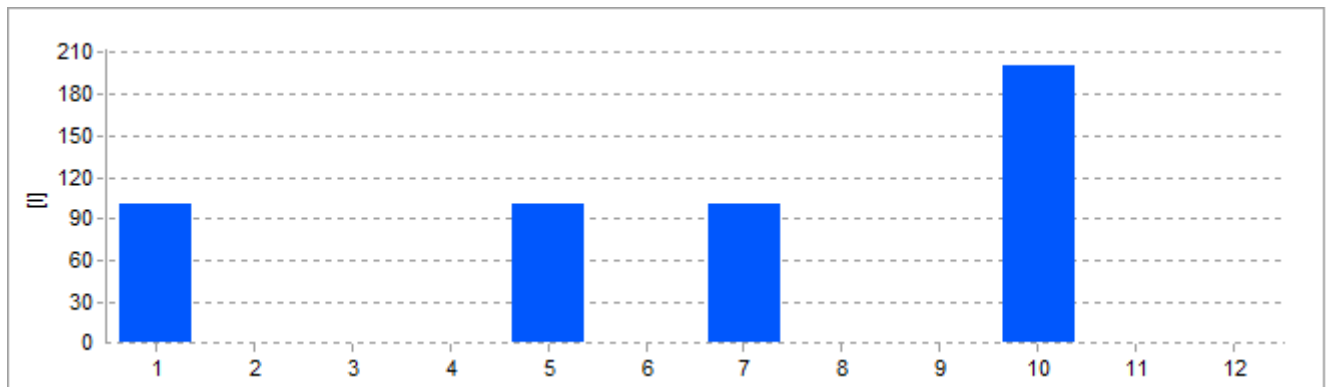
LS05 LRA Raum B162 Wasser groß

Gesamt: 500,00 l

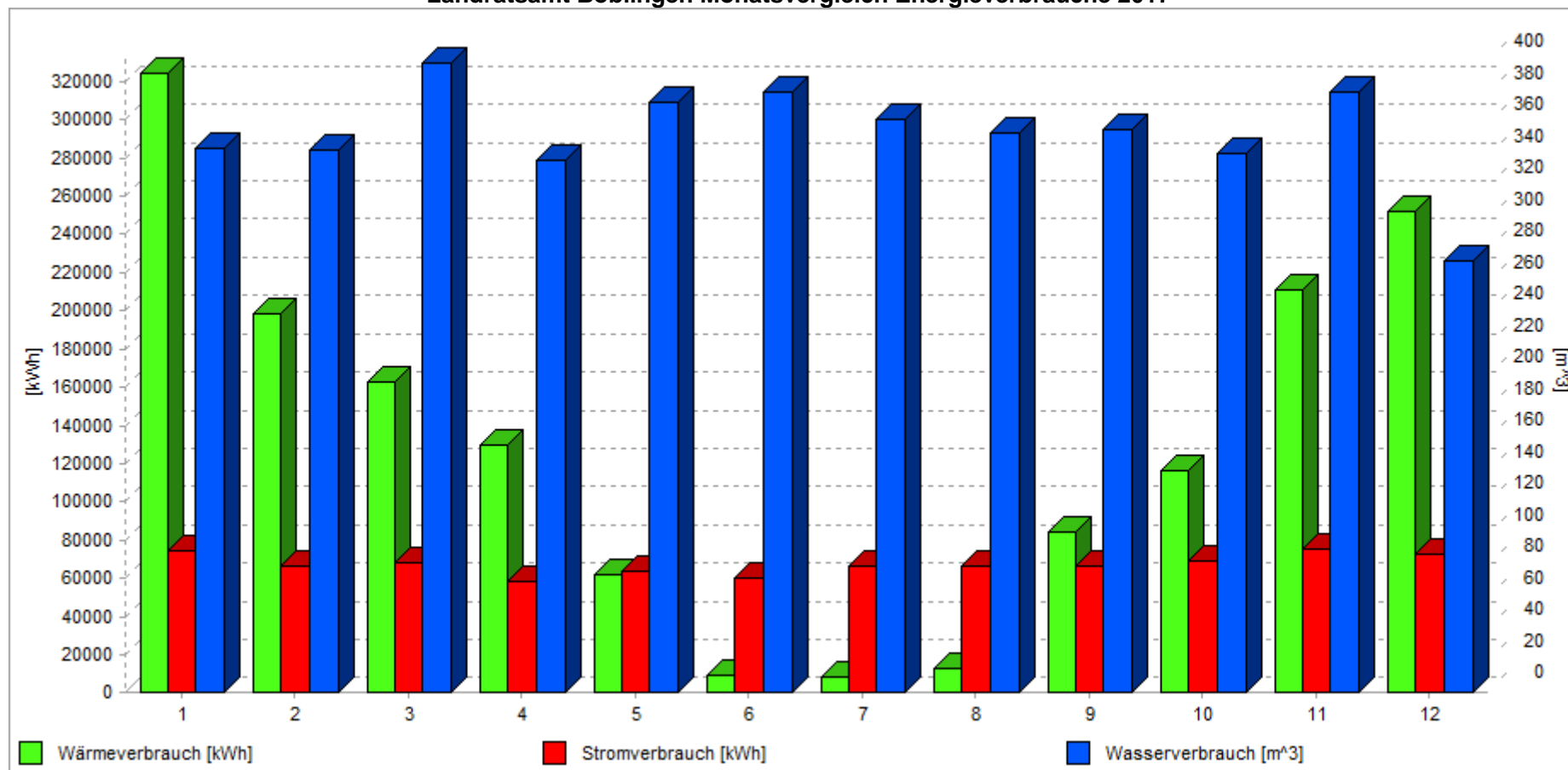
Durchschnitt: 41,67 l

Maximum: 200,00 l

Minimum: 0 l

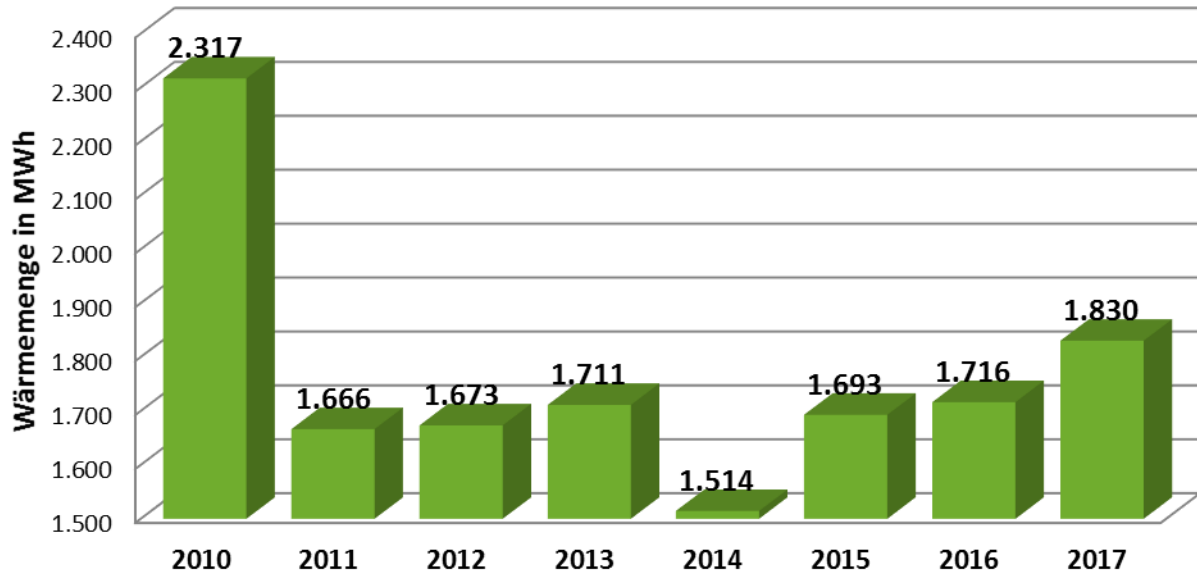


Landratsamt Böblingen Monatsvergleich Energieverbräuche 2017

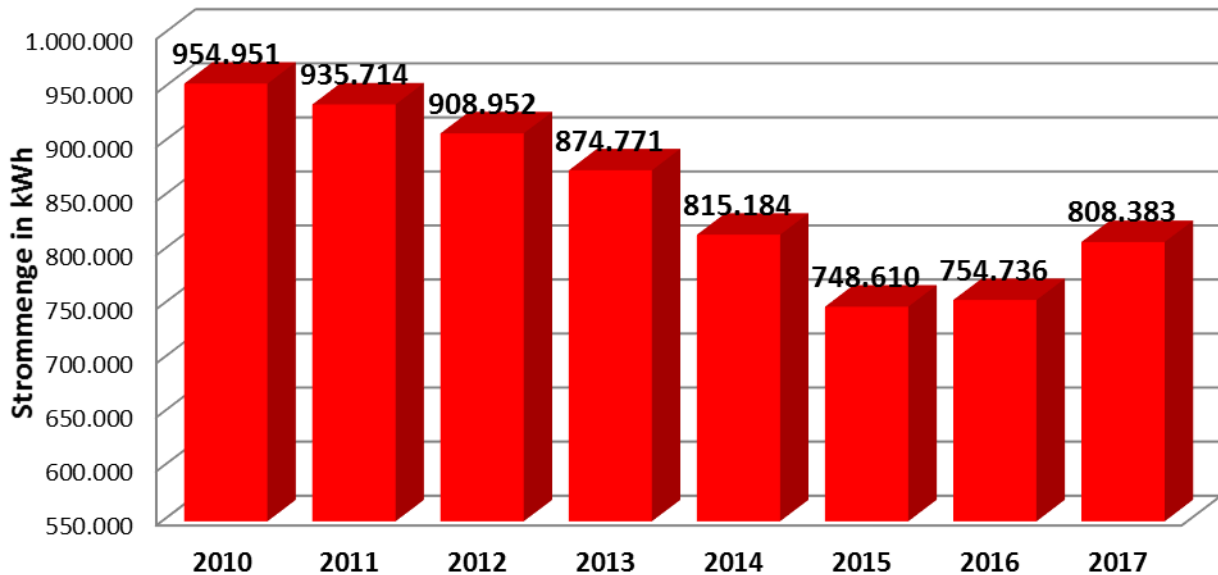


	Jan. 2017	Feb. 2017	Mrz. 2017	Apr. 2017	Mai 2017	Jun. 2017	Jul. 2017	Aug. 2017	Sep. 2017	Okt. 2017	Nov. 2017	Dez. 2017
Wärme [kWh]	324.564	198.585	162.675	130.145	61.926	9.733	8.809	12.713	83.961	116.528	210.783	251.604
Strom [kWh]	74.136	66.334	68.492	58.211	64.190	60.485	66.410	66.702	66.012	69.314	75.776	72.322
Wasser [m³]	346	345	399	338	374	381	364	355	357	343	381	274

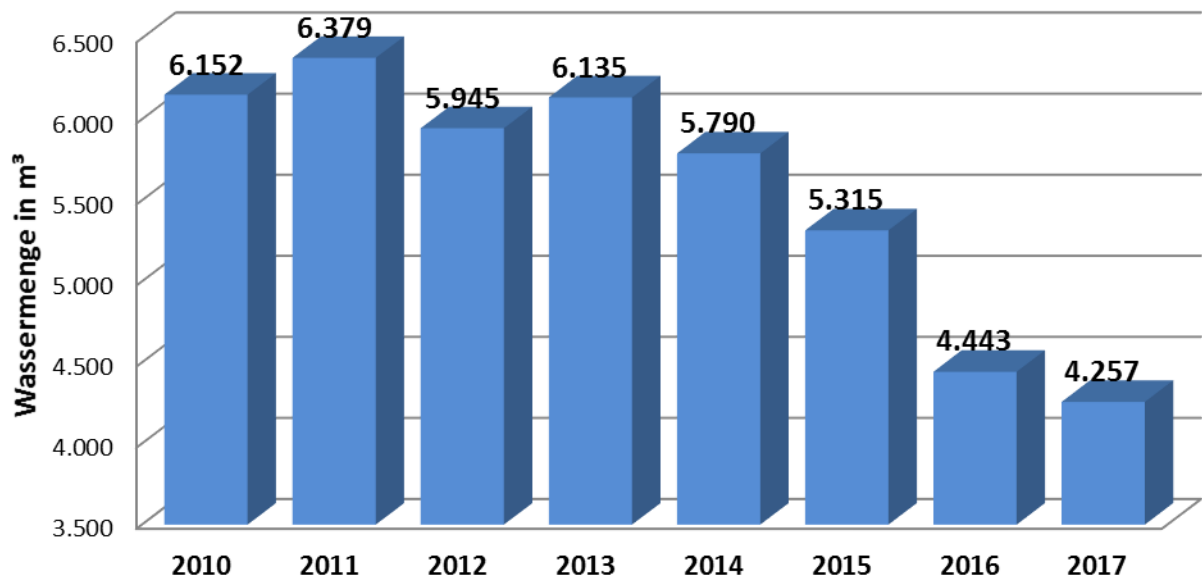
Entwicklung Wärmeverbrauch



Entwicklung Stromverbrauch



Entwicklung Wasserverbrauch



Liegenschaft:	Landratsamt Böblingen							
Objekt:	Verwaltungsgebäude							
Strom								
Jahr	2010	2011	2012	2013	2014	2015	2016	2017
Jahresverbrauch in kWh	954.951	935.714	908.952	874.771	815.184	748.610	754.736	808.383
Abweichung zum Bezugsjahr in %		2,0	4,8	8,4	14,6	21,6	21,0	15,3
Einsparung zum Bezugsjahr in kWh		-19.237	-45.999	-80.180	-139.767	-206.341	-200.215	-146.568
Wasser								
Jahresverbrauch in m ³	6.152	6.379	5.945	6.135	5.790	5.315	4.443	4.257
Abweichung zum Bezugsjahr in %		-3,7	3,4	0,3	5,9	13,6	27,8	30,8
Einsparung zum Bezugsjahr in m ³		226,70	-207,08	-16,77	-362,30	-837,12	-1.709,18	-1.895,03
Wärme								
Jahresverbrauch in kWh	2.316.879	1.666.251	1.673.343	1.711.320	1.514.482	1.692.895	1.716.381	1.830.318
Abweichung zum Bezugsjahr in %		28,1	27,8	26,1	34,6	26,9	25,9	21,0
Einsparung zum Bezugsjahr in kWh		-650.628	-643.536	-605.559	-802.397	-623.984	-600.498	-486.561