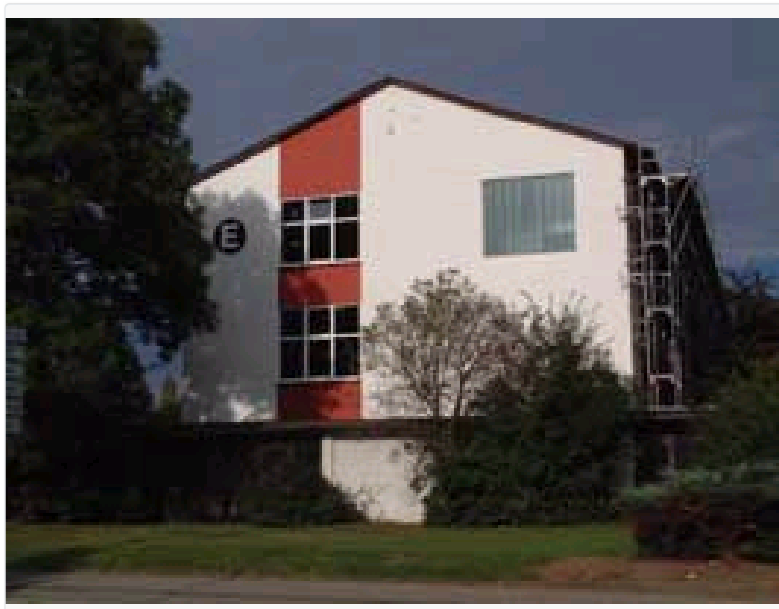


Jahresbericht 2021



Gottlieb-Daimler-Schule 2
Nutzfläche: 27.002 m²
Typ: Schulgebäude
Baujahr: 1955



Gradtagszahlen

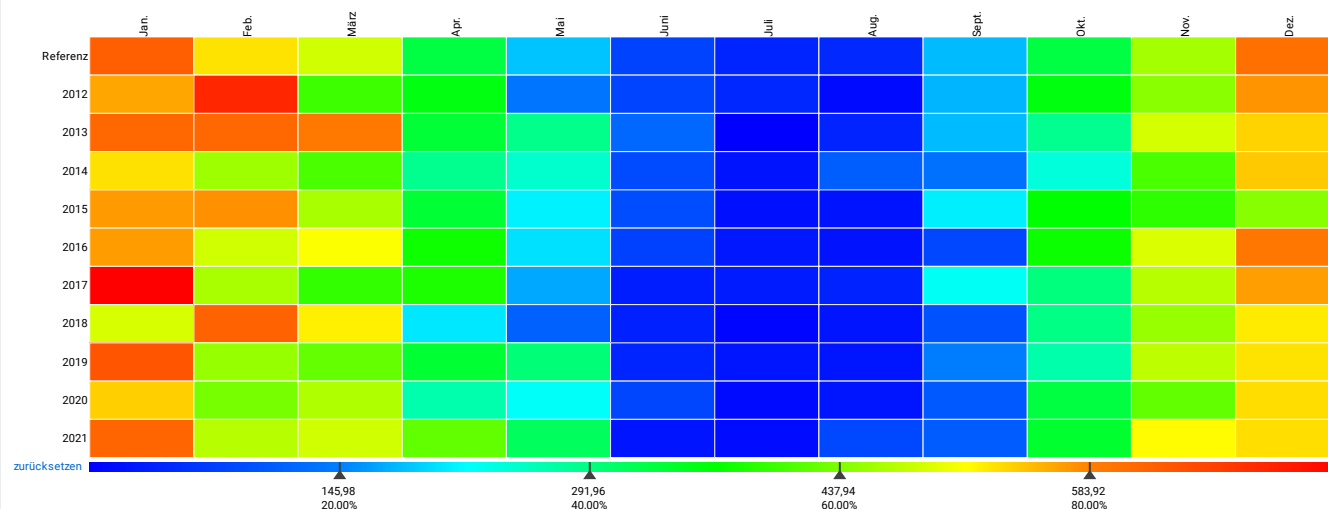
Landkreis BB Gradtagszahlen Jahresbericht

Jahr	Jan.	Feb.	März	Apr.	Mai	Juni	Juli	Aug.	Sep.	Okt.	Nov.	Dez.	Ges. / Jahr
Referenz	620,6	527,0	483,8	326,4	185,5	76,5	41,2	45,7	180,5	327,1	459,3	601,5	3.875,3
2010	708,0	558,0	502,0	335,0	285,0	87,0	23,0	58,0	244,0	382,0	465,0	699,0	4.346,0
2012	561,3	686,6	400,2	356,0	134,1	77,6	44,9	12,0	176,6	356,7	444,2	572,1	3.822,3
2013	611,0	611,8	590,4	333,4	284,9	118,1	0,0	40,1	180,2	283,6	485,6	536,3	4.075,4
2014	528,0	454,9	407,0	282,8	247,4	84,7	22,4	108,0	128,7	240,0	406,8	541,8	3.452,5
2015	568,2	573,8	460,5	335,3	211,4	87,3	18,4	22,2	210,0	364,4	390,9	442,6	3.685,0
2016	567,0	483,7	509,1	373,2	201,2	73,6	27,0	20,5	82,0	372,0	490,0	593,3	3.792,6
2017	729,9	462,1	393,9	381,1	169,8	33,9	30,7	39,0	224,6	293,1	469,6	566,2	3.793,9
2018	487,9	617,3	520,3	205,7	111,4	36,4	5,4	22,5	94,4	288,3	452,4	522,3	3.364,3
2019	632,1	451,3	422,6	335,9	297,2	41,1	24,3	24,0	143,7	267,6	473,7	527,0	3.640,5
2020	538,5	433,6	465,1	265,8	222,8	79,4	12,0	24,7	101,4	327,8	421,2	530,6	3.422,9
2021	614,3	469,6	483,3	421,1	311,5	22,7	12,1	83,2	105,8	338,0	513,2	529,9	3.904,7

Landkreis BB Gradtagszahlen Jahresbericht

So., 01.01.2012
Sa., 01.01.2022

Jahresgradtagszahlen



Landkreis BB Faktoren Witterungsberichtigung

Jahr	Jan.	Feb.	März	Apr.	Mai	Juni	Juli	Aug.	Sep.	Okt.	Nov.	Dez.
2010	0,88	0,94	0,96	0,97	0,65	0,88	1,79	0,79	0,74	0,86	0,99	0,86
2012	1,11	0,77	1,21	0,92	1,38	0,99	0,92	1,00	1,02	0,92	1,03	1,05
2013	1,02	0,86	0,82	0,98	0,65	0,65	1,00	1,14	1,00	1,15	0,95	1,12
2014	1,18	1,16	1,19	1,15	0,75	0,90	1,84	1,00	1,40	1,36	1,13	1,11
2015	1,09	0,92	1,05	0,97	0,88	0,88	1,00	1,00	0,86	0,90	1,17	1,36
2016	1,09	1,09	0,95	0,87	0,92	1,04	1,53	1,00	1,00	0,88	0,94	1,01
2017	0,85	1,14	1,23	0,86	1,09	1,00	1,34	1,17	0,80	1,12	0,98	1,06
2018	1,27	0,85	0,93	1,59	1,67	1,00	1,00	1,00	1,91	1,13	1,02	1,15
2019	0,98	1,17	1,14	0,97	0,62	1,86	1,69	1,90	1,26	1,22	0,97	1,14
2020	1,15	1,22	1,04	1,23	0,83	0,96	1,00	1,85	1,78	1,00	1,09	1,13
2021	1,01	1,12	1,00	0,78	0,60	1,00	1,00	0,55	1,71	0,97	0,89	1,14

Jahresverbrauchsdaten 2021

LS 02 Gottlieb-Daimler-Schule Bauteil E

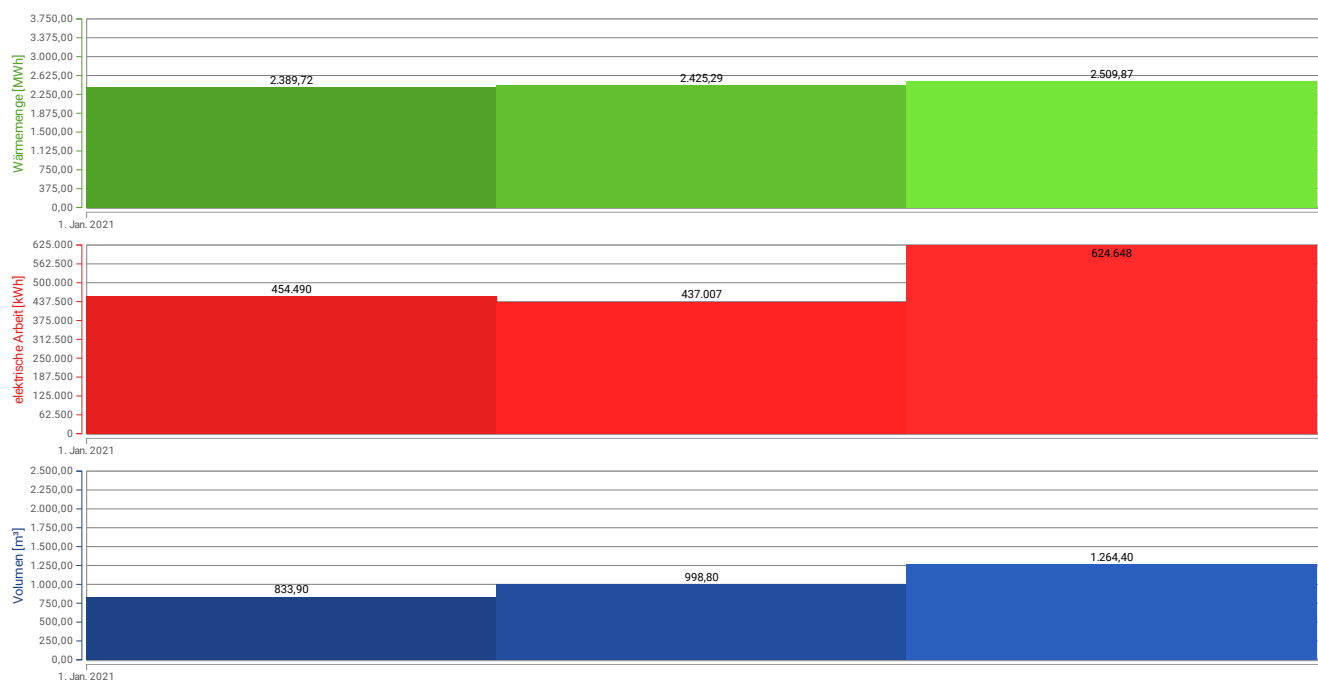
Nutzungstyp: Schulgebäude
Nutzfläche: 27.002 m²

Beschreibung: Technische Berufsschule GDS 2
Böblinger Straße 73, 71065 Böblingen
Baujahr 1955

	01.01.2021 - 01.01.2022	01.01.2020 - 01.01.2021	01.01.2010 - 01.01.2011
Wärme (Fernwärme)			
Absolut (klimabereinigt)	2.390 MWh	2.425 MWh	2.510 MWh
Absolut	2.408 MWh	2.142 MWh	2.815 MWh
Im Vergleich zum Bezugsjahr	-4,8 %	-3,4 %	
Im Vergleich zum Vorjahr	-1,5 %	-2,7 %	
Strom			
Absolut	454.490 kWh	437.007 kWh	624.648 kWh
Im Vergleich zum Bezugsjahr	-27 %	-30 %	
Im Vergleich zum Vorjahr	4,00 %	-7,9 %	
Wasser			
Absolut	834 m ³	999 m ³	1.264 m ³
Im Vergleich zum Bezugsjahr	-34 %	-21 %	
Im Vergleich zum Vorjahr	-17 %	-27 %	
Emissionen			
CO ₂ (absolut)	0,00 t	857 t	1.126 t
CO ₂ -Einsparung zum Bezugsjahr	100 %	23,9 %	
CO ₂ -Einsparung zum Vorjahr	100 %	8,50 %	

LKBB LS02 GDS2 - Entwicklung Vorjahr / Bezugsjahr

Fr., 01.01.2021 Sa., 01.01.2022 **1** Mi., 01.01.2020 Fr., 01.01.2021 **2** Fr., 01.01.2010 Sa., 01.01.2011



Element	Gewählter Zeitraum	Erster Vergleichszeitraum	Zweiter Vergleichszeitraum
LS02 GDS2 Wärme (Klimabereinigt) [MWh]	Σ 2.389,72 MWh Ø 2.389,72 MWh	Σ 2.425,29 MWh Ø 2.425,29 MWh	Σ 2.509,87 MWh Ø 2.509,87 MWh
LS02 GDS2 Strom gesamt [kWh]	Σ 454.490 kWh Ø 454.490 kWh	Σ 437.007 kWh Ø 437.007 kWh	Σ 624.648 kWh Ø 624.648 kWh
LS02 GDS2 Wasser gesamt [m³]	Σ 833,90 m³ Ø 833,90 m³	Σ 998,80 m³ Ø 998,80 m³	Σ 1.264,40 m³ Ø 1.264,40 m³

Verbräuche (Jahreswerte)

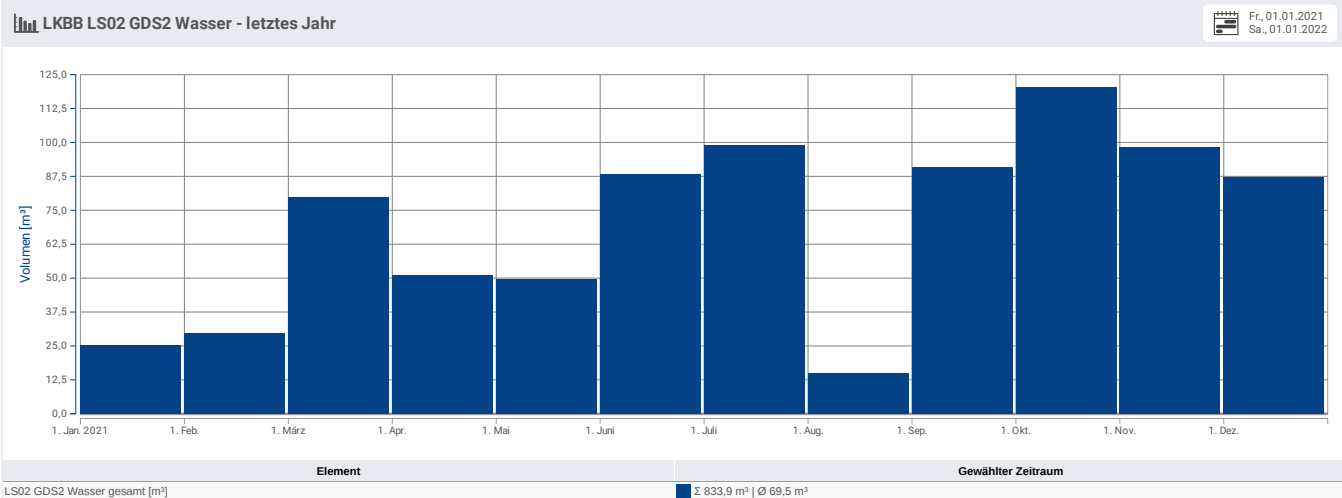
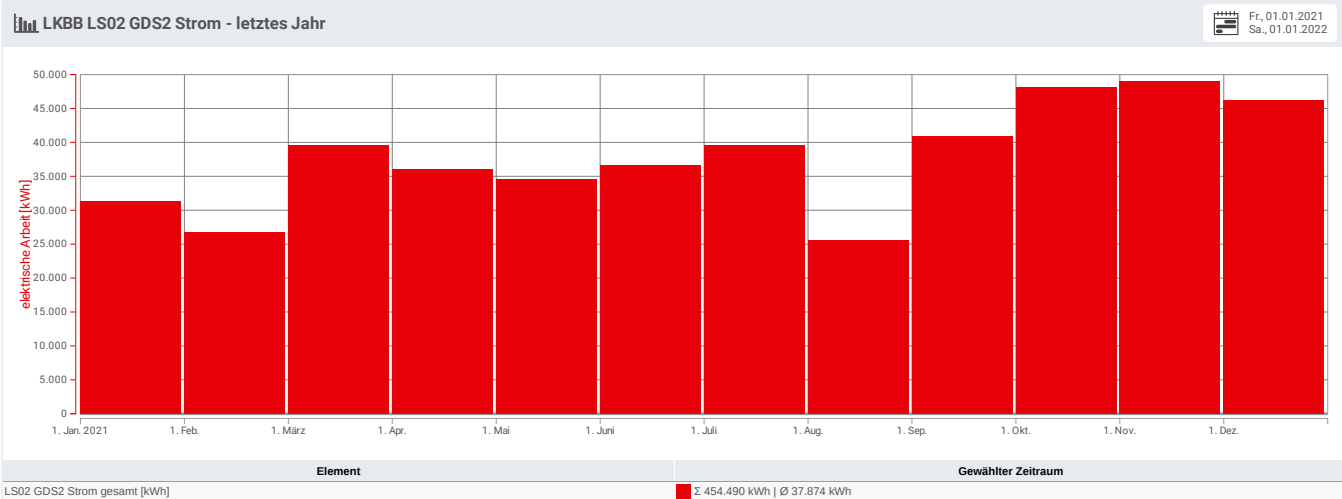
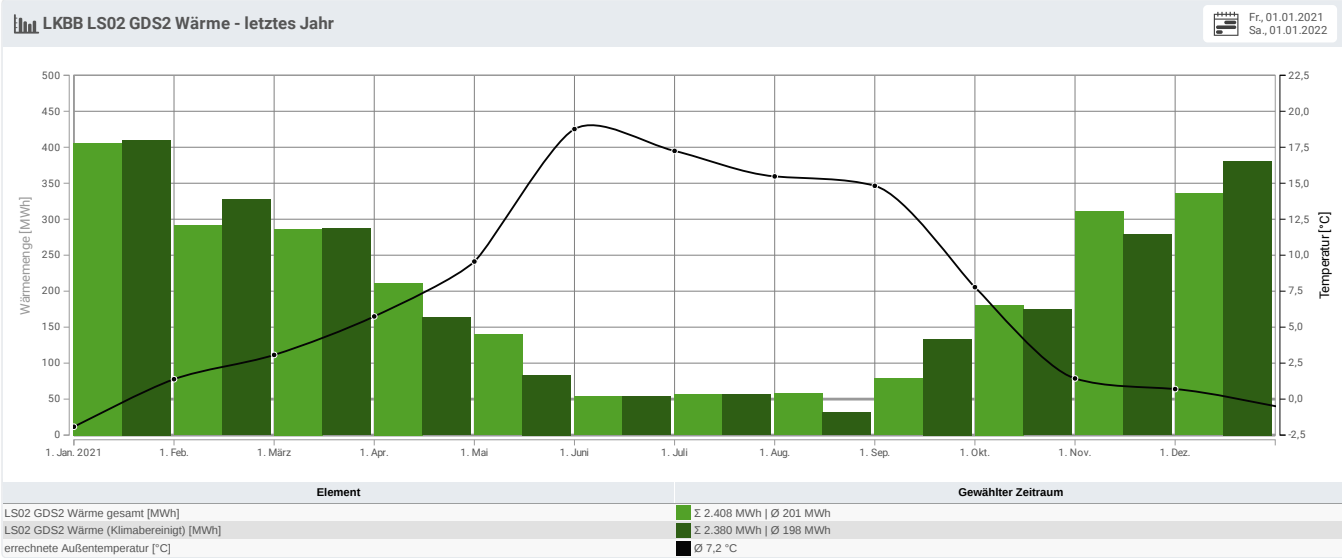
Wärme (Fernwärme) Relativ (klimabereinigt) Relativ	01.01.2021 - 01.01.2022	01.01.2020 - 01.01.2021	01.01.2010 - 01.01.2011
	88,5 kWh/m ² 89,2 kWh/m ²	89,8 kWh/m ² 79,3 kWh/m ²	93,0 kWh/m ² 104 kWh/m ²
Strom Relativ	16,8 kWh/m ²	16,2 kWh/m ²	23,1 kWh/m ²
Wasser Relativ	30,9 l/m ²	37,0 l/m ²	46,8 l/m ²



Monatsverbrauchsdaten 2021

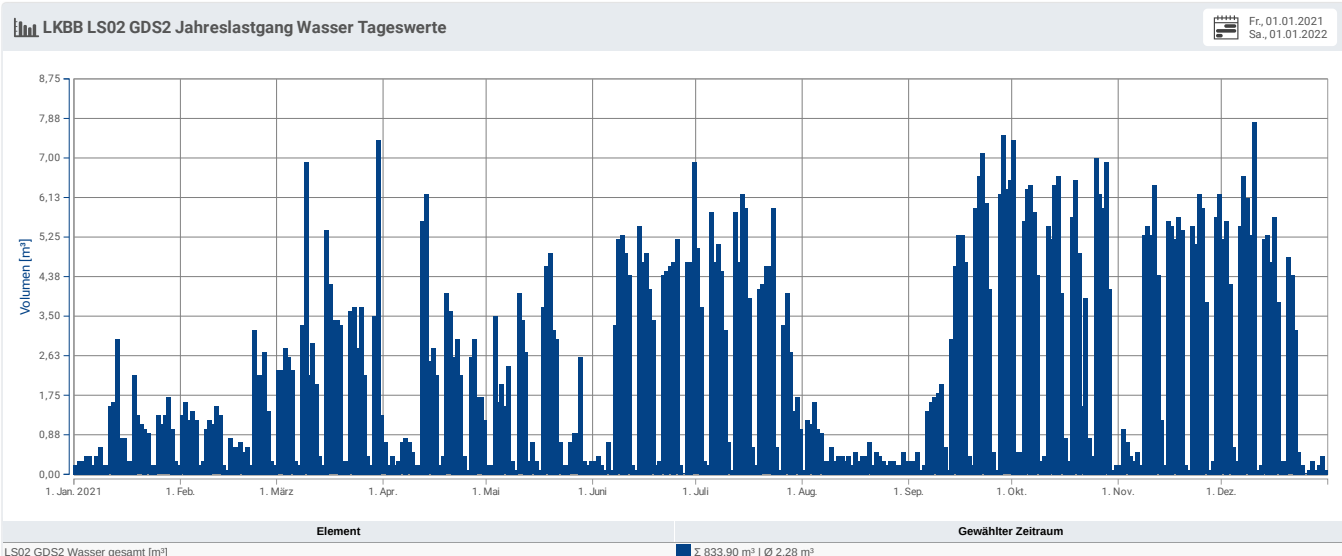
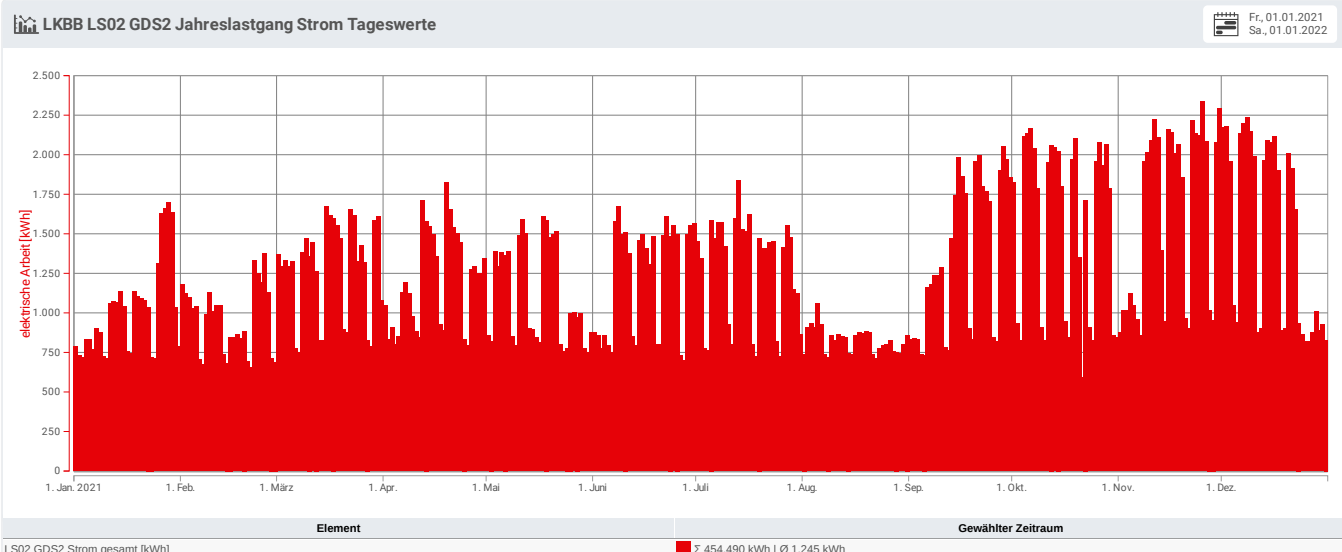
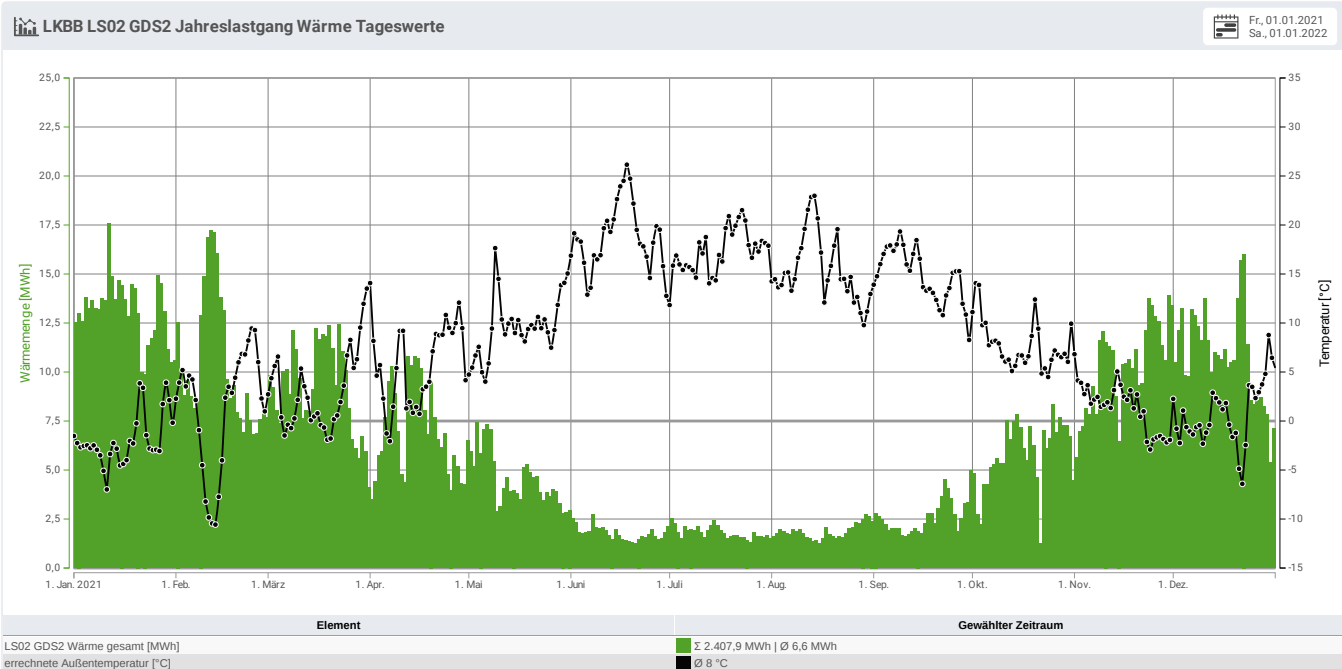
LS 02 Gottlieb-Daimler-Schule Bauteil E

Wärme (Fernwärme)	2021 2.408 MWh 454.490 kWh 834 m ³
Strom	
Wasser	



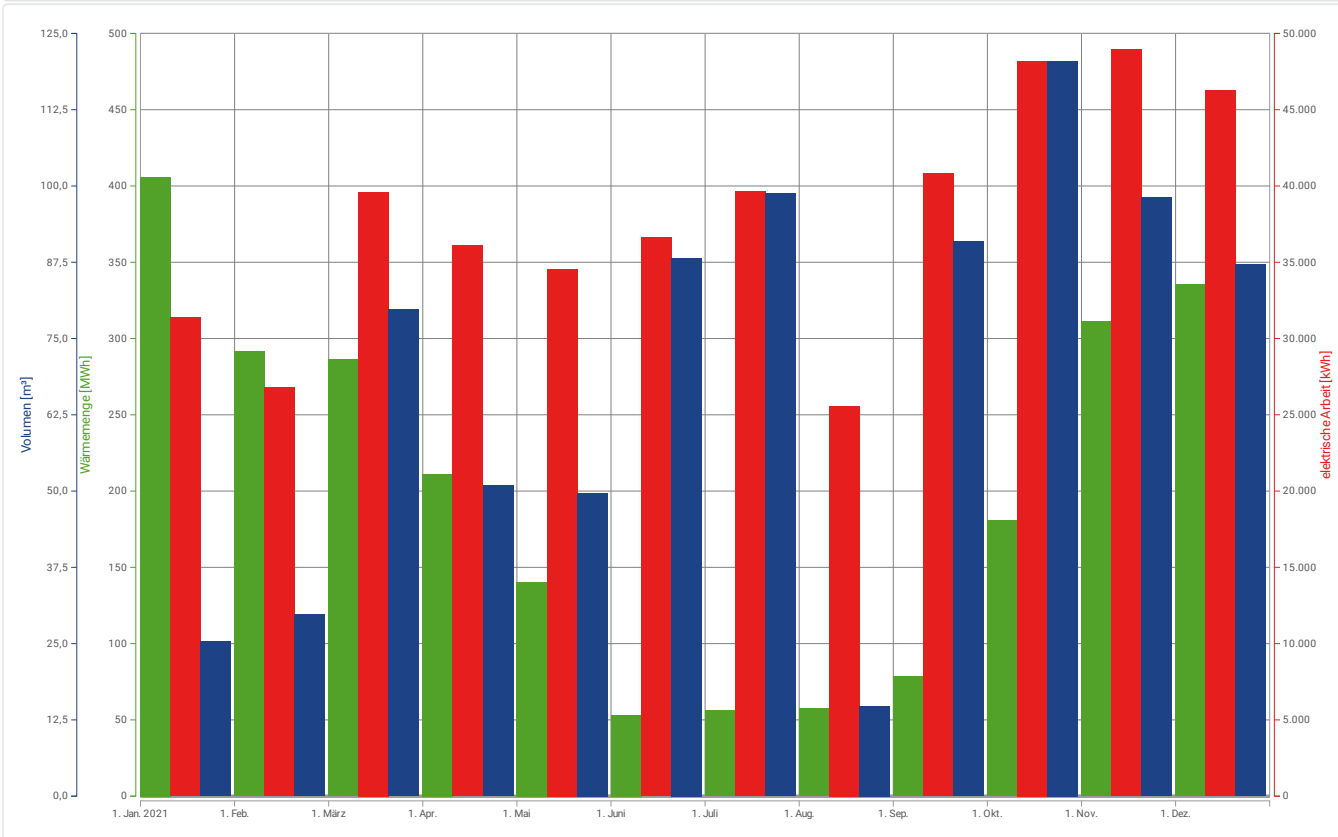
Lastgangsdaten 2021

LS 02 Gottlieb-Daimler-Schule Bauteil E



Monatsvergleich Energieverbräuche 2021

LS02 Gottlieb-Daimler-Schule Bauteil E



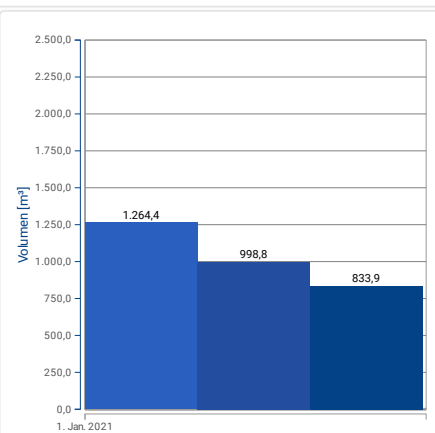
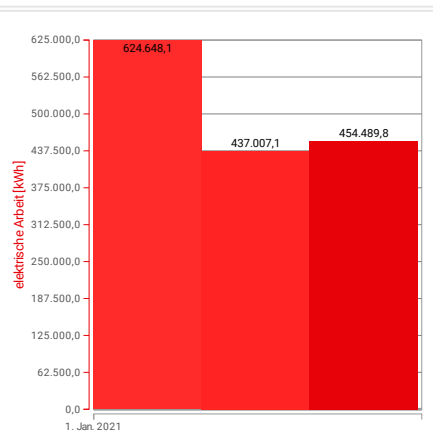
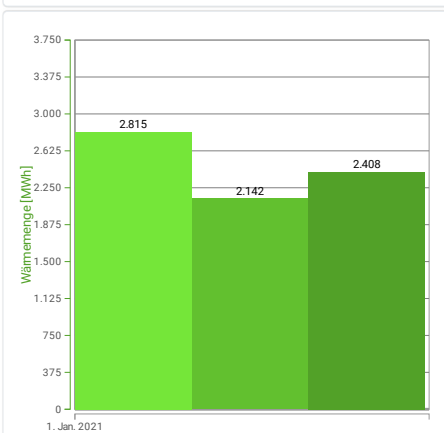
Datum	01.2021	02.2021	03.2021	04.2021	05.2021	06.2021	07.2021	08.2021	09.2021	10.2021	11.2021	12.2021
LS02 GDS2 Wärme gesamt [MWh]	405,9	291,7	286,4	211,3	140,3	53,2	56,0	57,6	78,3	180,9	311,1	335,4
LS02 GDS2 Strom gesamt [kWh]	31.386	26.800	39.607	36.090	34.569	36.611	39.620	25.575	40.834	48.202	48.949	46.248
LS02 GDS2 Wasser gesamt [m³]	25	30	80	51	50	88	99	15	91	120	98	87

Entwicklung der Energieverbrauchsdaten im Vergleich zum Vorjahr und Bezugsjahr

Wärme absolut ohne Witterungsbereinigung

Strom absolut

Wasser absolut



Bezugsjahr Vorjahr aktuell

Bezugsjahr Vorjahr aktuell

Bezugsjahr Vorjahr aktuell