

# Jahresbericht 2021



Nutzfläche: Landratsamt Böblingen  
19.671 m<sup>2</sup>  
Typ: Verwaltungsgebäude  
Baujahr: 1961



# Gradtagszahlen

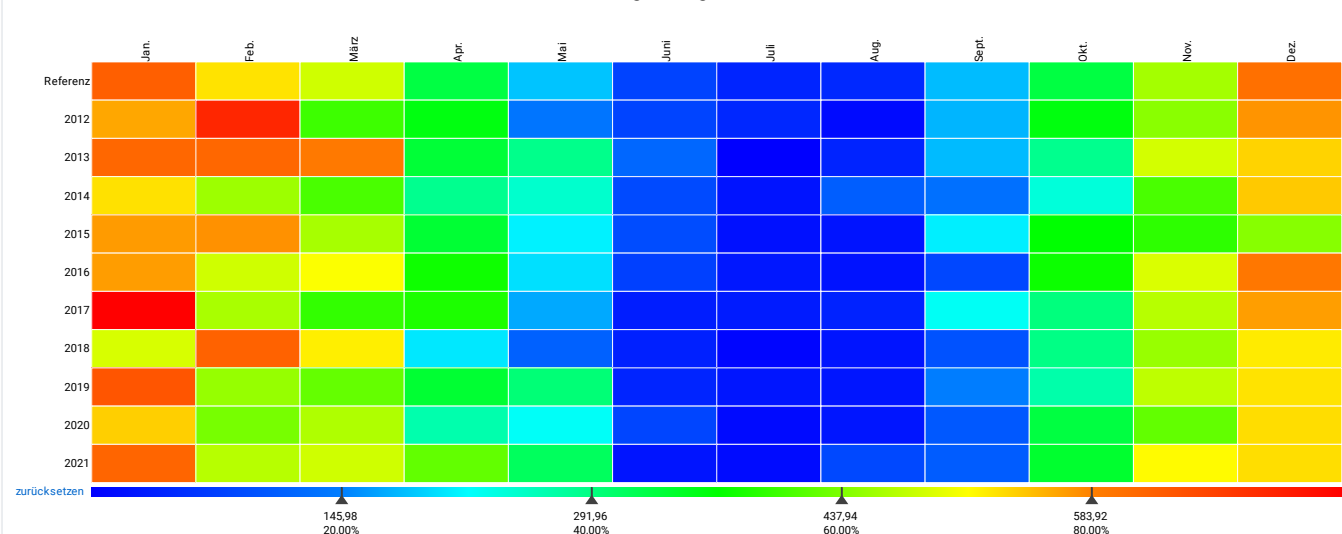
## Landkreis BB Gradtagszahlen Jahresbericht

Jahr	Jan.	Feb.	März	Apr.	Mai	Juni	Juli	Aug.	Sep.	Okt.	Nov.	Dez.	Ges. / Jahr
Referenz	620,6	527,0	483,8	326,4	185,5	76,5	41,2	45,7	180,5	327,1	459,3	601,5	3.875,3
2010	708,0	558,0	502,0	335,0	285,0	87,0	23,0	58,0	244,0	382,0	465,0	699,0	4.346,0
2012	561,3	686,6	400,2	356,0	134,1	77,6	44,9	12,0	176,6	356,7	444,2	572,1	3.822,3
2013	611,0	611,8	590,4	333,4	284,9	118,1	0,0	40,1	180,2	283,6	485,6	536,3	4.075,4
2014	528,0	454,9	407,0	282,8	247,4	84,7	22,4	108,0	128,7	240,0	406,8	541,8	3.452,5
2015	568,2	573,8	460,5	335,3	211,4	87,3	18,4	22,2	210,0	364,4	390,9	442,6	3.685,0
2016	567,0	483,7	509,1	373,2	201,2	73,6	27,0	20,5	82,0	372,0	490,0	593,3	3.792,6
2017	729,9	462,1	393,9	381,1	169,8	33,9	30,7	39,0	224,6	293,1	469,6	566,2	3.793,9
2018	487,9	617,3	520,3	205,7	111,4	36,4	5,4	22,5	94,4	288,3	452,4	522,3	3.364,3
2019	632,1	451,3	422,6	335,9	297,2	41,1	24,3	24,0	143,7	267,6	473,7	527,0	3.640,5
2020	538,5	433,6	465,1	265,8	222,8	79,4	12,0	24,7	101,4	327,8	421,2	530,6	3.422,9
2021	614,3	469,6	483,3	421,1	311,5	22,7	12,1	83,2	105,8	338,0	513,2	529,9	3.904,7

## Landkreis BB Gradtagszahlen Jahresbericht

So., 01.01.2012  
Sa., 01.01.2022

### Jahresgradtagszahlen



## Landkreis BB Faktoren Witterungsbereinigung

Jahr	Jan.	Feb.	März	Apr.	Mai	Juni	Juli	Aug.	Sep.	Okt.	Nov.	Dez.
2010	0,88	0,94	0,96	0,97	0,65	0,88	1,79	0,79	0,74	0,86	0,99	0,86
2012	1,11	0,77	1,21	0,92	1,38	0,99	0,92	1,00	1,02	0,92	1,03	1,05
2013	1,02	0,86	0,82	0,98	0,65	0,65	1,00	1,14	1,00	1,15	0,95	1,12
2014	1,18	1,16	1,19	1,15	0,75	0,90	1,84	1,00	1,40	1,36	1,13	1,11
2015	1,09	0,92	1,05	0,97	0,88	0,88	1,00	1,00	0,86	0,90	1,17	1,36
2016	1,09	1,09	0,95	0,87	0,92	1,04	1,53	1,00	1,00	0,88	0,94	1,01
2017	0,85	1,14	1,23	0,86	1,09	1,00	1,34	1,17	0,80	1,12	0,98	1,06
2018	1,27	0,85	0,93	1,59	1,67	1,00	1,00	1,00	1,91	1,13	1,02	1,15
2019	0,98	1,17	1,14	0,97	0,62	1,86	1,69	1,90	1,26	1,22	0,97	1,14
2020	1,15	1,22	1,04	1,23	0,83	0,96	1,00	1,85	1,78	1,00	1,09	1,13
2021	1,01	1,12	1,00	0,78	0,60	1,00	1,00	0,55	1,71	0,97	0,89	1,14

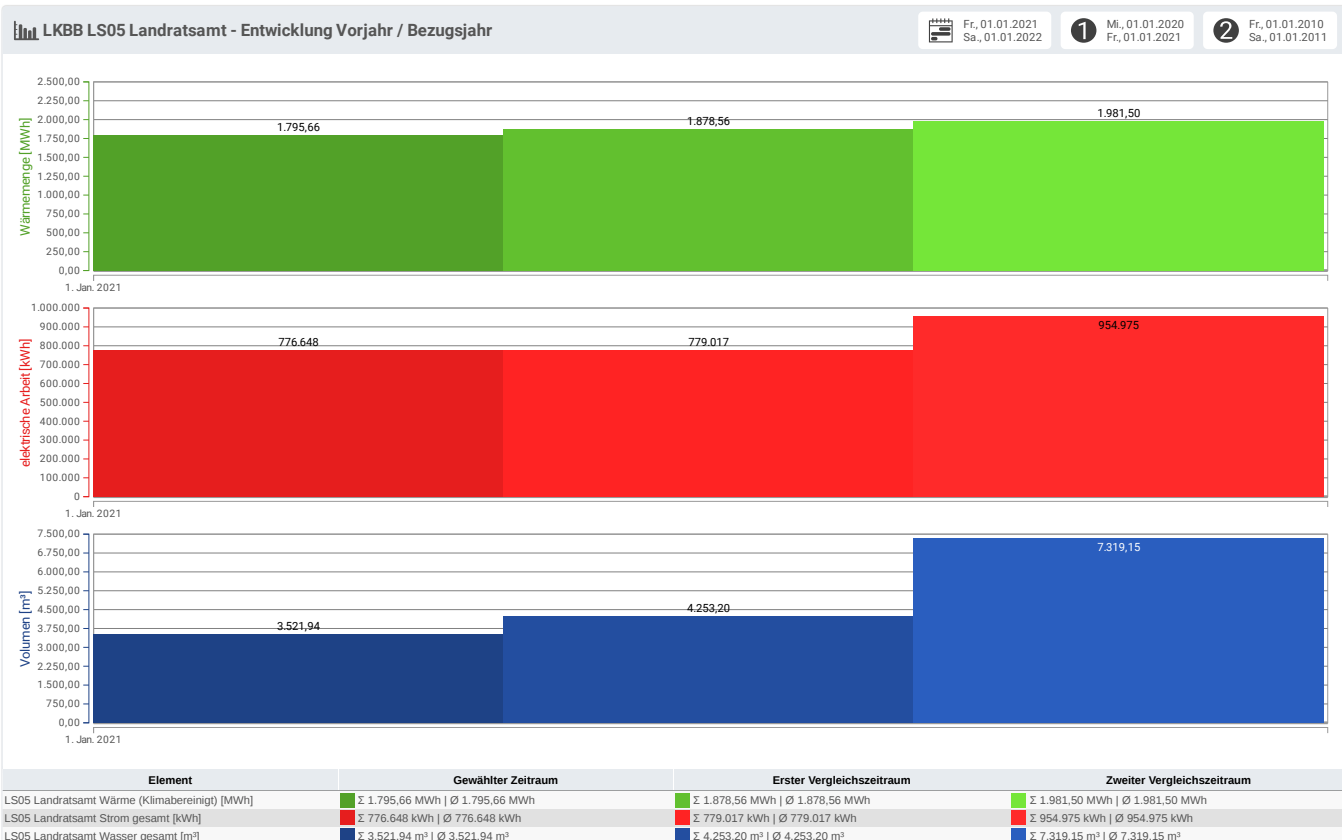
# Jahresverbrauchsdaten 2021

## LS 05 Landratsamt

**Nutzungstyp:** Verwaltungsgebäude  
**Nutzfläche:** 19.671 m<sup>2</sup>

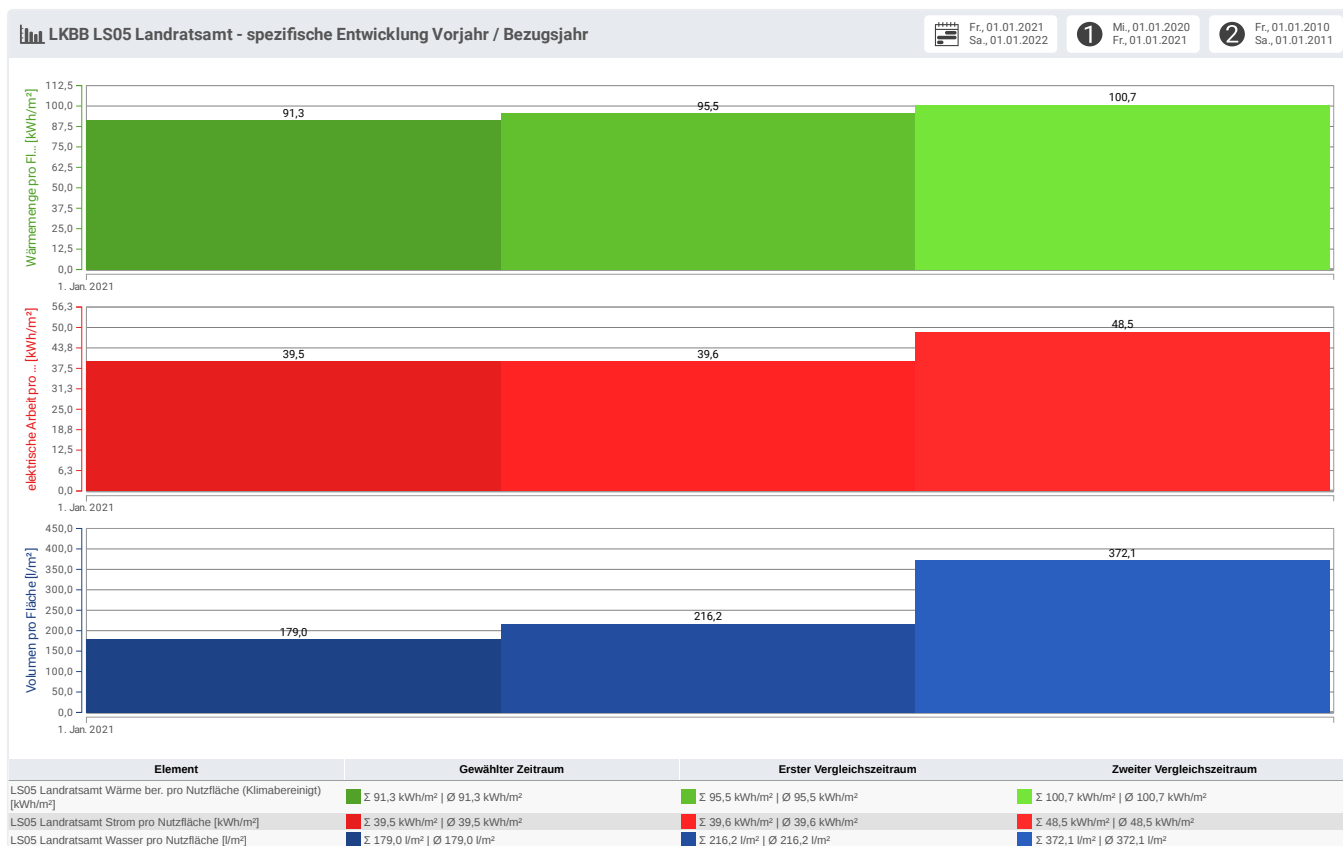
**Beschreibung:** Landratsamt Böblingen  
Parkstraße 16, 71034 Böblingen  
Baujahr 1961

	01.01.2021 - 01.01.2022	01.01.2020 - 01.01.2021	01.01.2010 - 01.01.2011
<b>Wärme (Fernwärme)</b>			
Absolut (klimabereinigt)	1.796 MWh	1.879 MWh	1.981 MWh
Absolut	1.809 MWh	1.659 MWh	2.222 MWh
Im Vergleich zum Bezugsjahr	-9,4 %	-5,2 %	
Im Vergleich zum Vorjahr	-4,4 %	15,4 %	
<b>Strom</b>			
Absolut	776.648 kWh	779.017 kWh	954.975 kWh
Im Vergleich zum Bezugsjahr	-19 %	-18 %	
Im Vergleich zum Vorjahr	-0,3 %	-6,3 %	
<b>Wasser</b>			
Absolut	3.522 m <sup>3</sup>	4.253 m <sup>3</sup>	7.319 m <sup>3</sup>
Im Vergleich zum Bezugsjahr	-52 %	-42 %	
Im Vergleich zum Vorjahr	-17 %	-2,1 %	
<b>Emissionen</b>			
CO <sub>2</sub> (absolut)	0,00 t	664 t	889 t
CO <sub>2</sub> -Einsparung zum Bezugsjahr	100 %	25,3 %	
CO <sub>2</sub> -Einsparung zum Vorjahr	100 %	-8,5 %	



# Verbräuche (Jahreswerte)

<b>Wärme</b> (Fernwärme) Relativ (klimabereinigt) Relativ	<b>01.01.2021 - 01.01.2022</b>	<b>01.01.2020 - 01.01.2021</b>	<b>01.01.2010 - 01.01.2011</b>
	91,3 kWh/m <sup>2</sup> 92,0 kWh/m <sup>2</sup>	95,5 kWh/m <sup>2</sup> 84,4 kWh/m <sup>2</sup>	101 kWh/m <sup>2</sup> 113 kWh/m <sup>2</sup>
<b>Strom</b> Relativ	39,5 kWh/m <sup>2</sup>	39,6 kWh/m <sup>2</sup>	48,5 kWh/m <sup>2</sup>
<b>Wasser</b> Relativ	179 l/m <sup>2</sup>	216 l/m <sup>2</sup>	372 l/m <sup>2</sup>



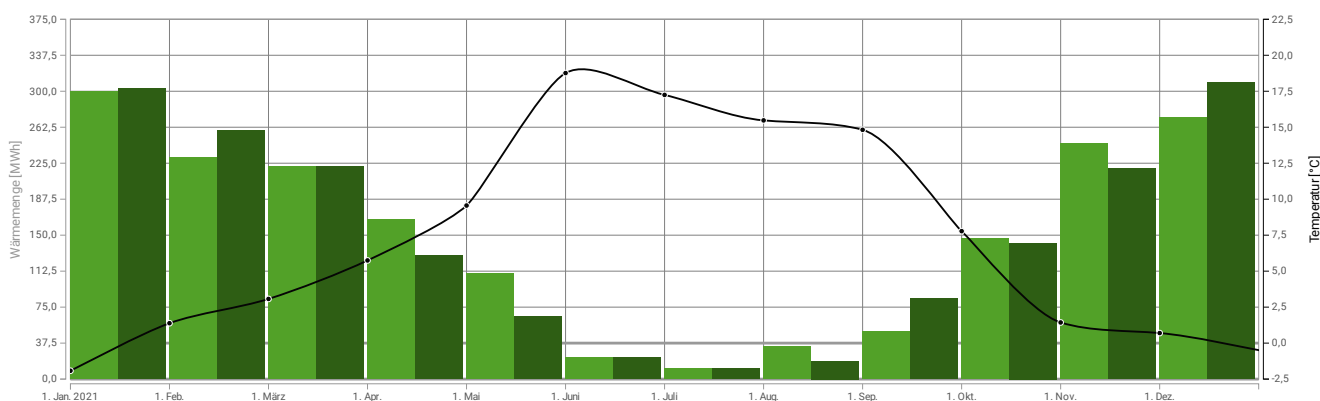
# Monatsverbrauchsdaten 2021

## LS 05 Landratsamt

Wärme (Fernwärme)	<b>2021</b> 1.809 MWh 776.648 kWh 3.522 m <sup>3</sup>
Strom	
Wasser	

LKBB LS05 Landratsamt Wärme - letztes Jahr

Fr., 01.01.2021  
Sa., 01.01.2022



LS05 Landratsamt Wärme gesamt [MWh]

Σ 1.809,3 MWh | Ø 150,8 MWh

LS05 Landratsamt Wärme (Klimabereinigt) [MWh]

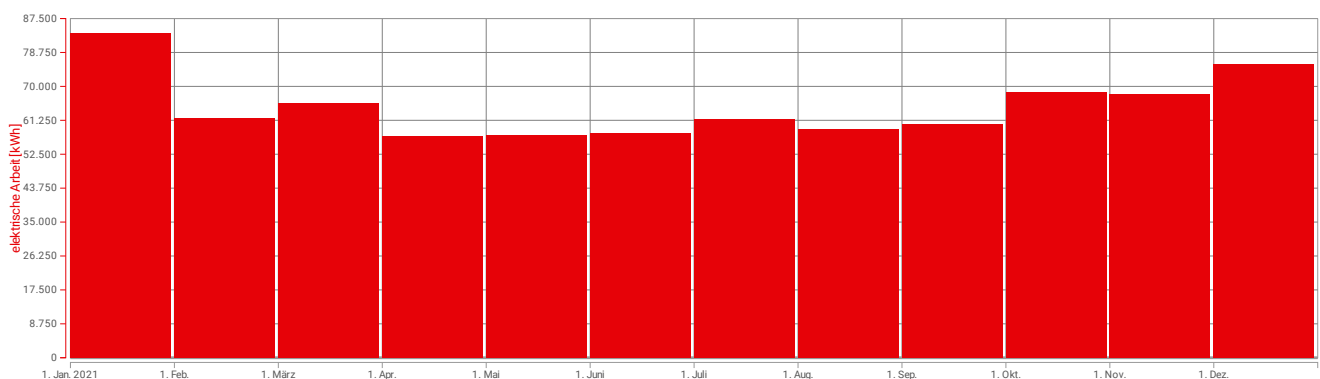
Σ 1.784,7 MWh | Ø 148,7 MWh

errechnete Außentemperatur [°C]

Ø 7,2 °C

LKBB LS05 Landratsamt Strom - letztes Jahr

Fr., 01.01.2021  
Sa., 01.01.2022

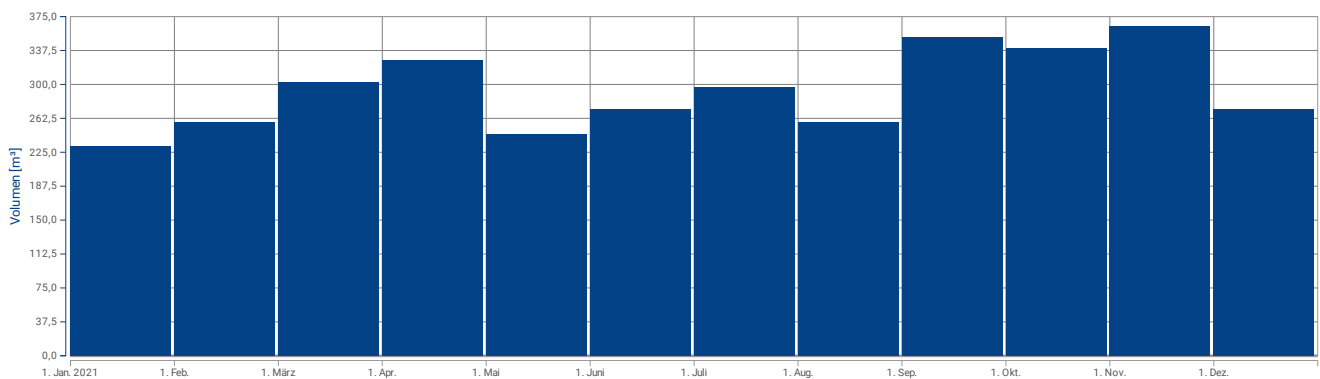


LS05 Landratsamt Strom gesamt [kWh]

Σ 776.648 kWh | Ø 64.721 kWh

LKBB LS05 Landratsamt Wasser - letztes Jahr

Fr., 01.01.2021  
Sa., 01.01.2022

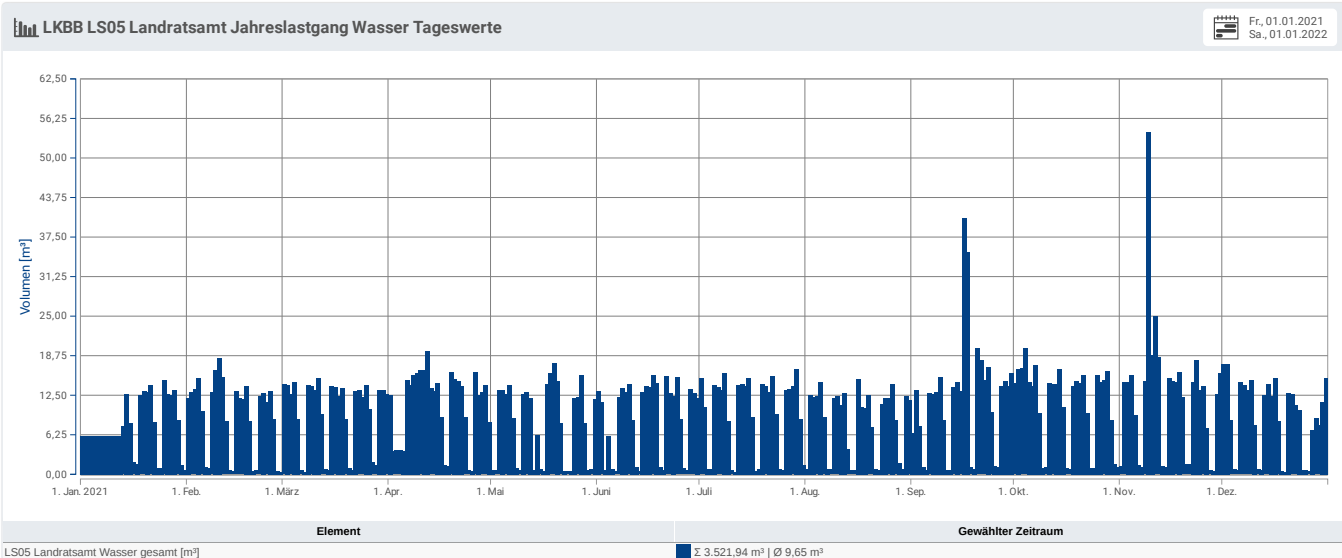
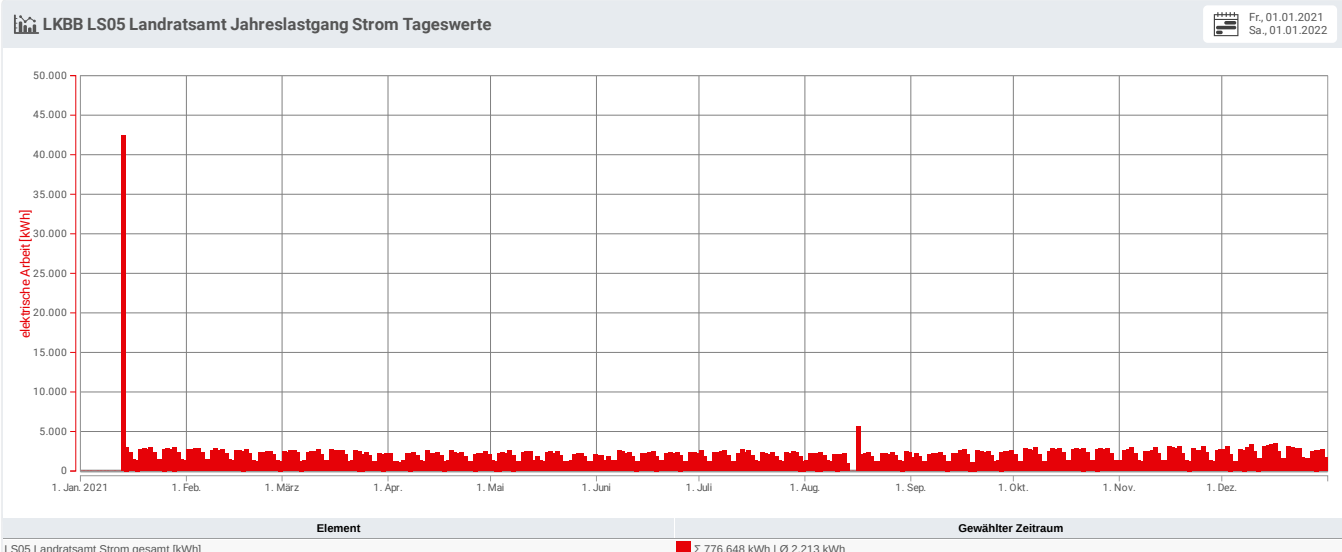
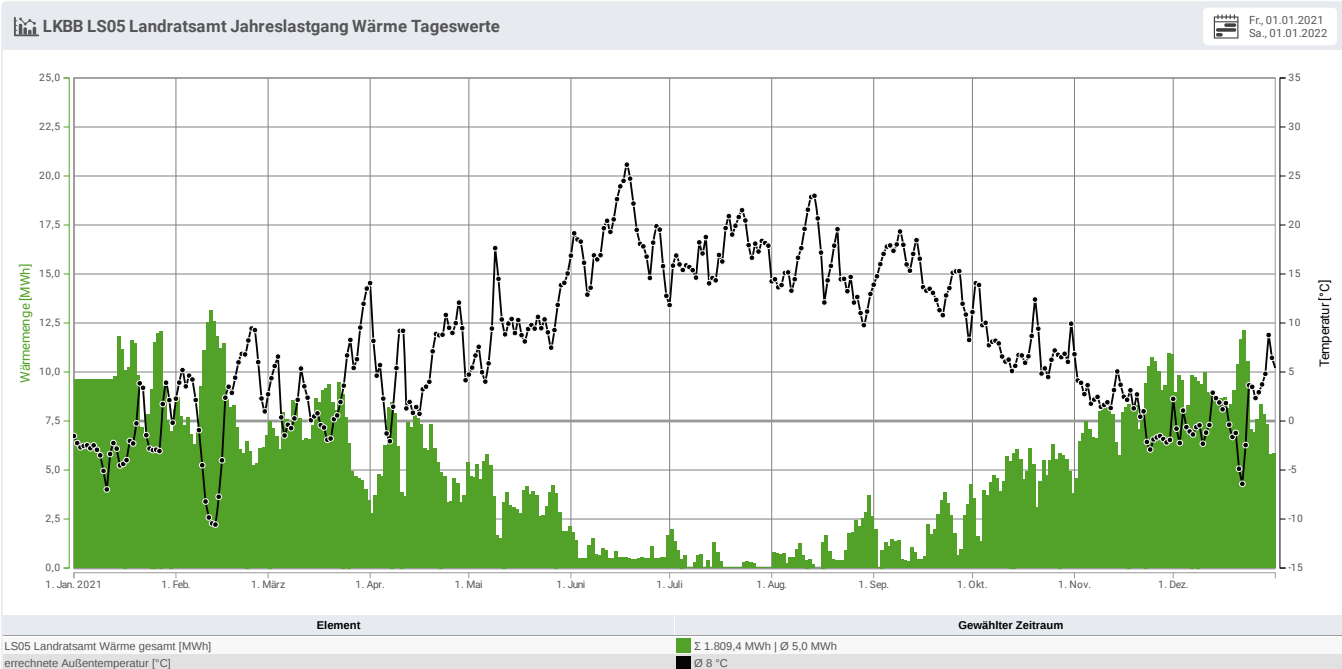


LS05 Landratsamt Wasser gesamt [m³]

Σ 3.521,9 m³ | Ø 293,5 m³

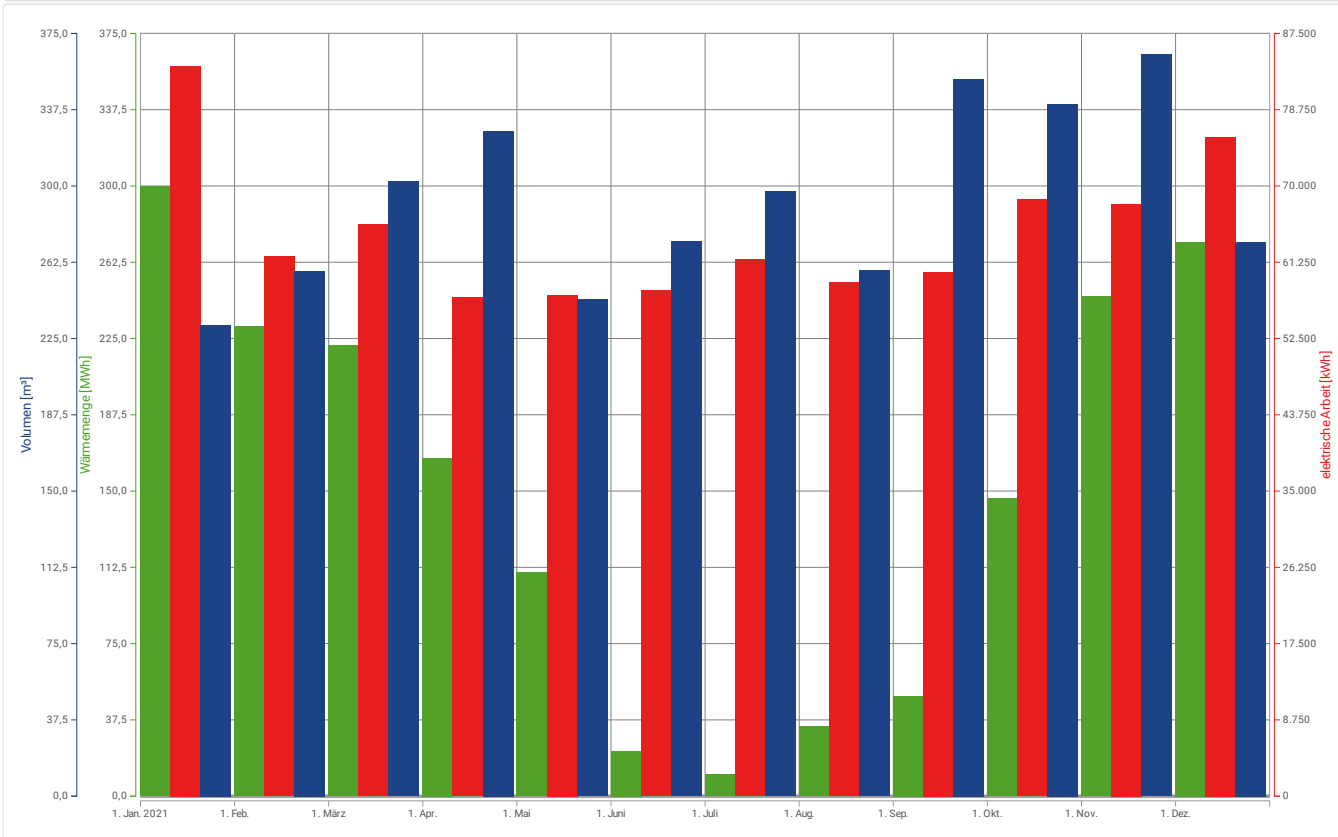
# Lastgangsdaten 2021

## LS 05 Landratsamt



# Monatsvergleich Energieverbräuche 2021

## LS05 Landratsamt



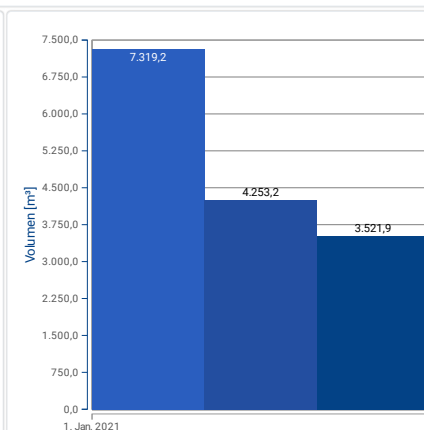
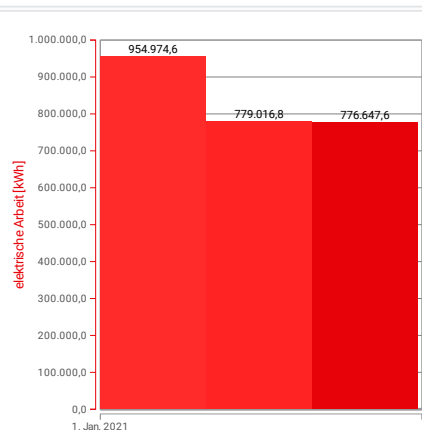
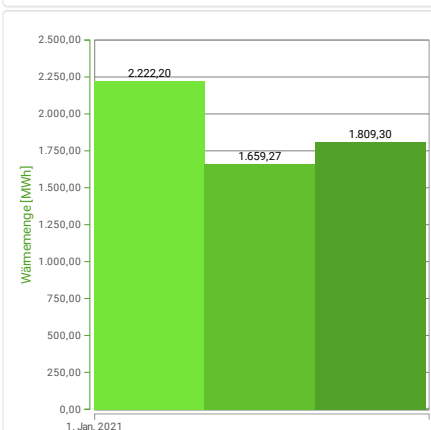
Datum	01.2021	02.2021	03.2021	04.2021	05.2021	06.2021	07.2021	08.2021	09.2021	10.2021	11.2021	12.2021
LS05 Landratsamt Wärme gesamt [MWh]	300 MWh	231 MWh	222 MWh	166 MWh	110 MWh	22 MWh	11 MWh	34 MWh	49 MWh	147 MWh	246 MWh	272 MWh
LS05 Landratsamt Strom gesamt [kWh]	83.759 kWh	61.893 kWh	65.579 kWh	57.230 kWh	57.497 kWh	58.035 kWh	61.550 kWh	58.937 kWh	60.123 kWh	68.474 kWh	67.952 kWh	75.620 kWh
LS05 Landratsamt Wasser gesamt [m³]	231,7 m³	258,1 m³	302,2 m³	327,0 m³	244,3 m³	272,6 m³	297,3 m³	258,5 m³	352,7 m³	340,3 m³	364,6 m³	272,5 m³

## Entwicklung der Energieverbrauchsdaten im Vergleich zum Vorjahr und Bezugsjahr

Wärme absolut ohne Witterungsbereinigung

Strom absolut

Wasser absolut



Bezugsjahr Vorjahr aktuell

Bezugsjahr Vorjahr aktuell

Bezugsjahr Vorjahr aktuell