

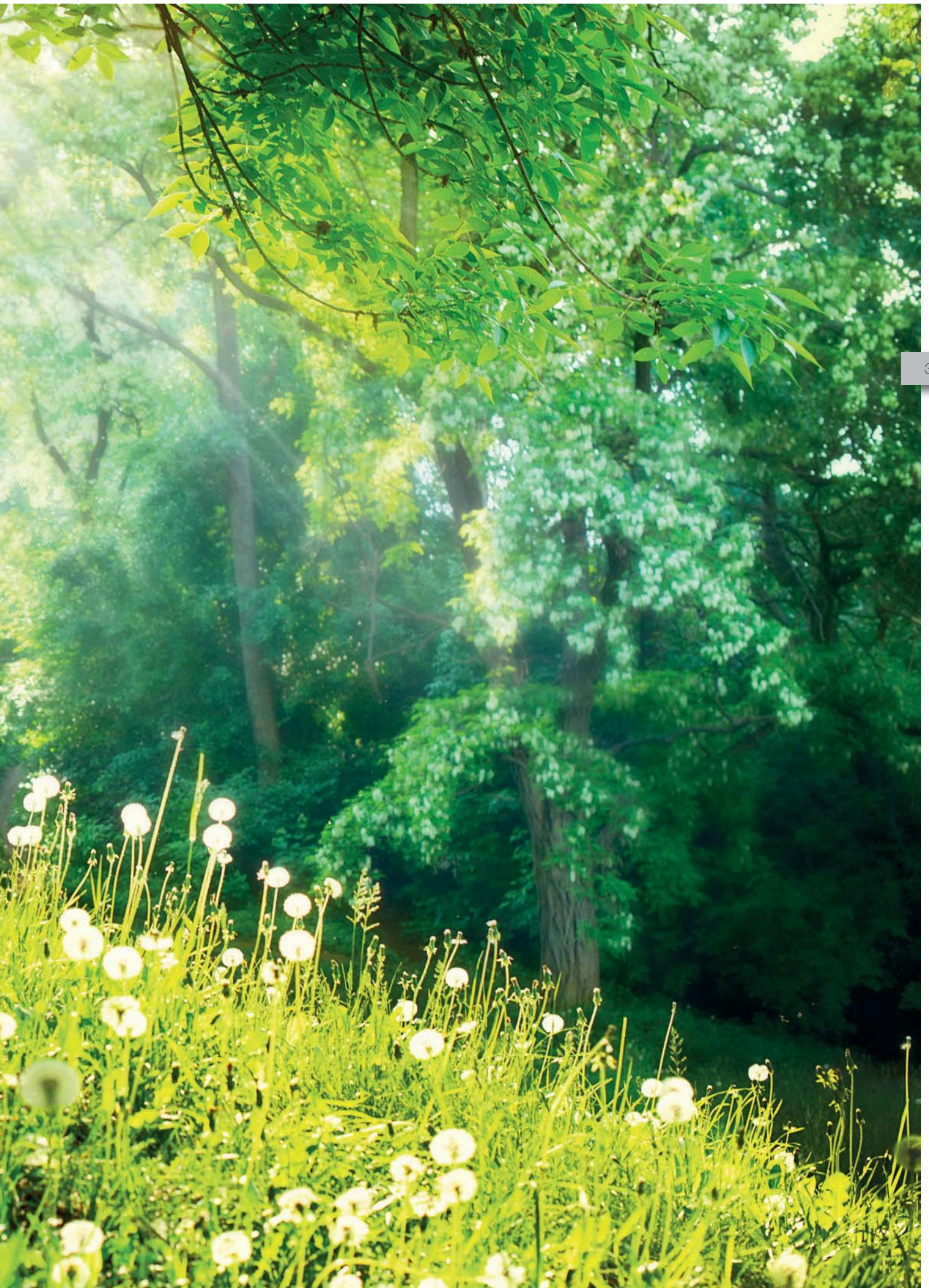
TRADITIONELL
ZUKUNFTSSTARK



INHALTSVERZEICHNIS

- 4.....Vorwort des Landrats
- 6.....Unser Landkreis
- 8.....Wirtschaft, Bildung, Zukunft
- 15....Natur und Kultur
- 20....Landratsamt als Dienstleister
- 22....Abfallwirtschaft
- 23....Klinikverbund Südwest







LIEBE LESERIN, LIEBER LESER,

auf den folgenden Seiten möchten wir Ihnen unsere vielseitige Heimat näherbringen. Der Landkreis Böblingen lässt wirklich keine Wünsche offen, denn er bietet neben traditionsreichen Städten und Gemeinden beste Voraussetzungen für eine weiterhin starke Wirtschaftsleistung und seinen Bewohnern eine hohe Lebensqualität.

Im aktuellen Prognos-Ranking 2016 für Deutschlands Regionen, das alle drei Jahre die Zukunftschancen und -risiken aller 402 Kreise und kreisfreien Städte Deutschlands bewertet, erreicht der Landkreis Böblingen einen hervorragenden vierten Platz und beweist ein weiteres Mal, dass sich unsere Mischung von weltweit agierenden Konzernen und leistungsstarken mittelständischen Unternehmen positiv auswirkt.



Das Landratsamt versteht sich als Dienstleister für die Bürgerinnen und Bürger, denen wir mit weiteren Investitionen in die Digitalisierung, den Ausbau der Infrastruktur sowie des Glasfasernetzes ihren Weg in eine erfolgreiche Zukunft bestmöglich ebnen möchten.

Ich bin stolz darauf, dieser dynamischen Region in meiner Tätigkeit als Landrat dienen zu dürfen und freue mich, dass Sie unsere Einladung annehmen, uns besser kennenzulernen.

Mit freundlichen Grüßen

R. Bernhard

Roland Bernhard
Landrat



IMMER IN BEWEGUNG: UNSER LANDKREIS

Der Landkreis Böblingen existiert in seiner heutigen Form seit der Kreisreform im Jahr 1973, bei der der Landkreis Böblingen aus den Kreisen Böblingen und Leonberg gebildet wurde. Zusätzlich zu einigen Städten und Gemeinden des Landkreises Leonberg (Leonberg, Weil der Stadt, Renningen, Rutesheim und Weissach) erhielt er Deckenpfronn aus dem Landkreis Calw, musste aber Leinfelden und Musberg an den Landkreis Esslingen abgeben. Zu den aktuellsten Themen des Landkreises Böblingen gehören heute im Bereich Wirtschaft die fortschreitende Digitalisierung, im Sozialen der Neubau und die Sanierung der Krankenhäuser und im Bereich Mobilität der Ausbau und die Elektrifizierung der mehr als 100 Jahre alten Schönbuchbahn.



EXKURS: UNSER WAPPEN



Das gold-rot-schwarze Wappen des Landkreises Böblingen zeigt auf goldenem Hintergrund unter einer liegenden schwarzen Hirschstange eine dreilatzige rote Fahne mit drei schwarzen Ringen. Die Fahne ist die Wappenfigur der Pfalzgrafen von Tübingen, die sich als Gründer der Städte Böblingen, Sindelfingen und Herrenberg hervorgetan haben und bis ins 14. Jahrhundert hinein große Teile des Kreisgebietes beherrschten. Ihr Territorium fiel – wie der Rest des Kreisgebietes – nach und nach an Württemberg, das durch die Württembergische Hirschstange über der Fahne in Erscheinung tritt.



DIE WIRTSCHAFT IM LANDKREIS BÖBLINGEN

Die vorbildliche Wirtschaftsleistung unseres Landkreises zeichnet sich durch Vielfalt und Erfolg aus. Hochwertige Produkte und Dienstleistungen kleiner, mittelständischer und großer Unternehmen – besonders in den Sparten Forschung und Entwicklung – prägen unsere stark exportorientierte Wirtschaft. Diese hohe wirtschaftliche Leistungsfähigkeit kommt allen Einwohnern zugute, die sich über Wohlstand, Kaufkraft, Innovationen und Beschäftigungsmöglichkeiten freuen können.

Traditionell vom Automobilbau und seinen Zulieferfirmen geprägt, haben sich auch die IT- und Technologie-Branche im Landkreis Böblingen angesiedelt. Zu den weit über unseren Landkreis hinaus bekannten Marken, die sich bei uns heimisch fühlen, zählen neben Daimler, Porsche, IBM, Hewlett-Packard (HP) und Bosch auch der Schokoladenhersteller Alfred Ritter, High-Tech-Entwickler Bertrand und der Anlagenbauer Eisenmann.



Standortvorteil

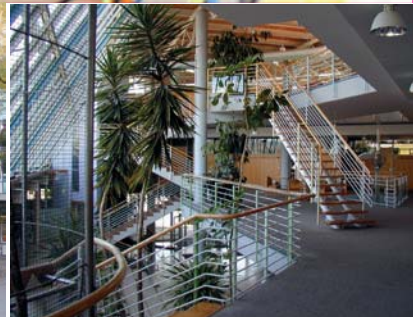
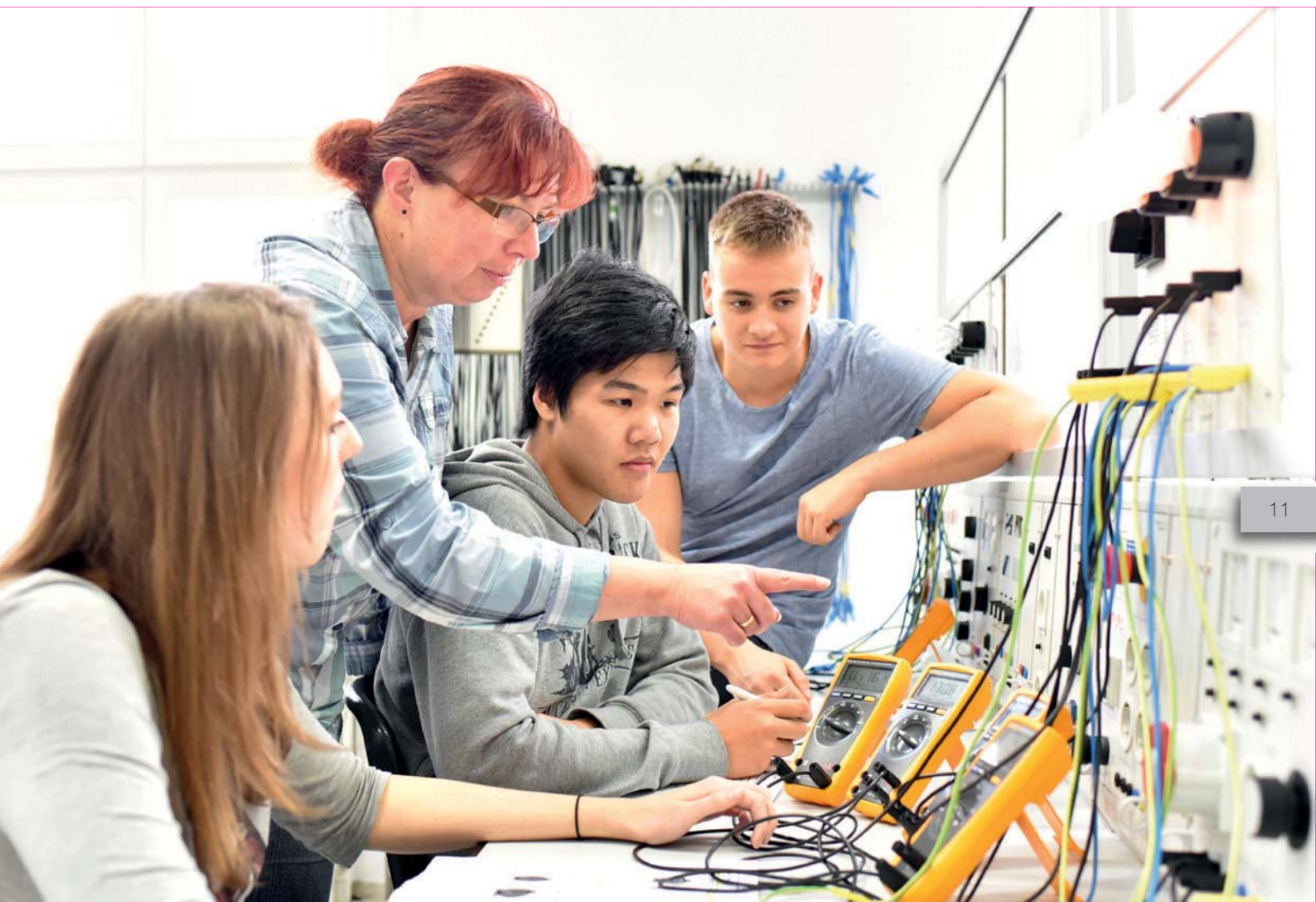
Flächenmäßig ist Böblingen mit nur 618 km² der kleinste Landkreis in der Region Stuttgart und liegt mitten im Herzen von Baden-Württemberg. Mit nur 42 Kilometern Strecke zwischen der nordöstlichsten und südlichsten Gemeinde sind kurze Wege ein Vorzug – denn auch wer sich für das Leben und Wohnen in einer kleineren Gemeinde entscheidet, hat es nie weit in die nächste Stadt. Zwei Bundesautobahnen mit über zehn Anschlussstellen und fünf Bundesstraßen, Anschluss an den internationalen Schienenfernverkehr, Regionalbahn- und S-Bahn-Verbindungen sowie die Nähe zum Flughafen lassen in Sachen Mobilität und Erreichbarkeit keine Wünsche offen.



BESTE BILDUNG FÜR BESTE CHANCEN

Hoch qualifizierte Mitarbeiter sind der Schlüssel für jeden Unternehmenserfolg – und auch hier kann der Landkreis Böblingen überzeugen. Erstklassige Bildungseinrichtungen liefern gut geschulte Fachkräfte, die praxisorientiert und auf dem modernsten Stand der Technik ausgebildet werden. Der Landkreis ist Träger des beruflichen Schulwesens und somit enger Partner der Wirtschaft. An den Schulzentren gibt es sieben Fachschulen und sieben berufliche Gymnasien, darunter drei Technische Gymnasien, zwei Wirtschaftsgymnasien und je ein Biotechnologisches, Ernährungswissenschaftliches und Sozialwissenschaftliches Gymnasium.

Leistungsfähige Schulen sind ein wichtiger Bestandteil der Zukunftssicherung und mit gut ausgebildeten Fachkräften sichern wir uns einen bedeutenden Standortvorteil.



Campus Böblingen

Ab 2017 vergrößert sich Böblingen auch als Hochschulstandort, denn das Herman-Hollerith-Zentrum bietet Absolventen der Akademie für Datenverarbeitung (ADV) an, einen Wirtschaftsinformatik-Bachelor zu machen. Nach Abschluss der dreijährigen Ausbildung zum staatlich geprüften Informatiker können ADV-Absolventen das Aufbaustudium zum Bachelor der Hochschule Reutlingen unter Anrechnung bisher erbrachter Leistungen aufnehmen und in anderthalb Jahren einen Bachelorabschluss in Wirtschaftsinformatik erwerben. Schon bisher gibt es hier einen Masterstudiengang in Wirtschaftsinformatik und die Möglichkeit, eine Promotion in Zusammenarbeit mit der Uni Stuttgart anzuschließen.



OPTIMALE CHANCEN FÜR DIE ZUKUNFT

Dank zahlreicher Forschungs- und Entwicklungsstandorte der Unternehmen ist der Landkreis Böblingen der innovativste Landkreis in Baden-Württemberg und – das belegt der Innovationsindex des Statistischen Bundesamtes – die innovativste Region innerhalb der EU. Landesweit besitzt er mit 8,2 % aller Beschäftigten die höchste Ingenieurquote. Produkte, die hier entwickelt werden, werden in die ganze Welt geliefert. Unser Ziel ist es, diese Alleinstellungsmerkmale nicht nur zu bewahren, sondern auszubauen – damit es auch in Zukunft noch eine Zukunft geben wird. Allerbeste Aussichten bestätigt dazu einmal mehr der Prognos-Zukunftsatlas: Der Landkreis Böblingen besitzt die besten wirtschaftlichen Zukunftsperspektiven in ganz Baden-Württemberg und kommt bundesweit auf einen grandiosen Platz vier, gleich nach Landkreis und Landeshauptstadt München und der Stadt Ingolstadt. Die Landeshauptstadt Stuttgart landet auf Platz sieben. Deutschlandweit gibt es 402 kreisfreie Städte und Landkreise, die im „Zukunftsatlas 2016“ nach Kriterien wie Wirtschaftskraft, Arbeit, Wohlstand, soziale Lage und Innovation vom Schweizer Wirtschaftsforschungsunternehmen bewertet wurden.

SCHNELL ZUM ZIEL IM LANDKREIS

14

Zwei Autobahnen (Die A 8 und die A 81), drei S-Bahnlinien und zahlreiche Bundes- und Landesstraßen durchqueren den Kreis Böblingen. Aber auch der Landkreis selbst sorgt als Aufgabenträger für höchste Mobilität im Landkreis. Dazu gehören neben den Kreisstraßen auch die Schönbuchbahn und die Ammertalbahn. Den Umstieg von der Schiene macht der Kreis leicht: Mit vielen Busangeboten werden die Städte und Gemeinden erschlossen – und dass an den Wochenenden und vor Feiertagen auch mit einem Nachtverkehr. Daneben setzt der Landkreis mit viel Energie auch sein Radverkehrskonzept um, dass den Anteil des Radfahrens am Gesamtverkehr erhöhen soll. Die Verknüpfung verschiedener Verkehrsmittel spielt dabei eine immer größere Rolle. Der Landkreis legt deshalb ein Mobilitätskonzept auf, dass die Entwicklungen der kommenden Jahre berücksichtigen soll.



Die Schönbuchbahn erhöht den Takt!

Die gesamte Strecke wird 2017/2018 elektrifiziert und ab Herbst 2018 sind wir für Sie zwischen Böblingen und Holzgerlingen im 15-Minuten-Takt unterwegs. Höhere Fahrgastkapazität in den Hauptverkehrszeiten und höhere Pünktlichkeit. Fahrstrom aus regenerativer Energie. Für den umweltschonenden Elektrobetrieb werden neue, moderne Elektrofahrzeuge beschafft.

Schönbuchbahn





ERHOLUNG IN DER NATUR

Der Landkreis Böblingen bietet den Menschen, die hier arbeiten, verschiedene Möglichkeiten, um sich zu erholen und ihre Freizeit zu genießen. Neben den verschiedenen kulturellen Angeboten spielt die Natur eine große Rolle. Unser Landkreis umfasst 20 Naturschutzgebiete, 18 Landschaftsschutzgebiete und 756 Naturdenkmäler; rund 40 % des Kreisgebietes sind als Wasserschutzgebiet ausgeschrieben. Die Landschaft des Heckengäus, das sich durch landwirtschaftliche Nutzung (Ackerbau, Weideland, Obstbau) auszeichnet, lädt dazu ein, seine biologische Vielfalt zu erkunden – oder seine Schönheit bei einem oder mehreren erholsamen Spaziergängen auf sich wirken zu lassen. In einem Verdichtungsraum wie hier kommt auch dem Wald als Ort der Ruhe und Erholung eine ganz besondere Bedeutung zu. Ca. 35 % der Landkreisfläche bestehen aus Wald, der zu 75 % im Eigentum der Städte und Gemeinden ist. Neben Erholung und Entspannung bietet ein Waldbesuch auch zahlreiche Entdeckungsmöglichkeiten im größten Umweltklassenzimmer direkt vor der Haustür.



16



Bilder: A. Sporn



KULTUR IN DER NATUR: SCULPTOURA



Von den insgesamt 1.200 Kilometern Radweg, die unseren Landkreis erschließen, sind sicherlich die ca. 30 Kilometer des Museumsradwegs zwischen Grafenau-Dätzingen und Waldenbuch (über Aidlingen, Ehningen, Altdorf und Holzgerlingen) seit dem Sommer 2014 die kulturell vielfältigsten. Hier haben die Skulpturen vieler Künstlerinnen und Künstler aus der Region einen dauerhaften Platz gefunden, die sich figurativ oder abstrakt, monumental oder filigran in die Landschaft integrieren. Natur und Skulptur – die SCULPTOURA bietet außergewöhnliche Entdeckungsreisen durch die Landschaften des Schönbuch und des Heckengäus.



MEHR SEHEN IN MUSEEN

Wir müssen zugeben, dass auch im Landkreis Böblingen nicht an jedem Tag des Jahres eitel Sonnenschein herrscht – zumindest was das Wetter angeht. Glücklicherweise gibt es mit einigen interessanten Museen, Galerien und Sammlungen viele Möglichkeiten, einen spannenden Tag drinnen zu verbringen. Sie berichten vom Leben und Arbeiten früherer Generationen und berühmter Persönlichkeiten und präsentieren wertvolle Zeugnisse der Vergangenheit.

Zu den beliebtesten Museen des Landkreises Böblingen, die auch Besucher von außerhalb anziehen, gehören das Waldenbucher Museum für Volkskultur in Württemberg und das Böblinger Bauernkriegsmuseum. Weitere Sammlungen, Museen, museale Einrichtungen und Galerien finden Sie unter www.museen-bb.de übersichtlich nach Gemeinden geordnet.



18

FESTE UND VERANSTALTUNGEN UNSERER REGIONEN

Neben Natur und Kultur bietet unser Landkreis in 26 Städten und Gemeinden noch unzählige weitere Möglichkeiten zur Freizeitgestaltung. In den Großen Kreisstädten Böblingen, Herrenberg, Leonberg und Sindelfingen finden neben Messen auch sportliche und gesellschaftliche Großveranstaltungen statt, es lässt sich ausgezeichnet shoppen, Kaffee trinken und flanieren und in den vielen Gemeinden werden über das ganze Jahr verschiedene traditionelle Feste gefeiert.





Besonders die fünfte Jahreszeit, die Fasnet, wird durch den ganzen Landkreis laut und bunt begangen. Am Fasnetsdienstag finden in Leonberg und Herrenberg vor schönster historischer Kulisse Pferdemarkte statt. Die Autostadt Sindelfingen lädt im Juni zum internationalen Straßenfest ein, der Böblinger „Sommer am See“ bietet auf dem ehemaligen Landesgartenschauengelände von Juni bis September Unterhaltung für Groß und Klein. Im Winter gilt es die verschiedenen stimmungsvollen Weihnachtsmärkte zu erkunden.



IHR DIENSTLEISTER ZWISCHEN STADT UND GEMEINDE

Der Landkreis als kommunaler Aufgabenträger und untere staatliche Verwaltungsbehörde nimmt eine sehr wichtige Rolle im föderalen Staatsgefüge auf der kommunalen Ebene ein. Er erfüllt und unterstützt bei Aufgaben, die die Leistungsfähigkeit der Städte und Gemeinden übersteigen. So hat sich auch der Landkreis Böblingen immer mehr zu einem modernen öffentlichen Dienstleistungsunternehmen entwickelt, das sich um ein sehr breites Aufgabenspektrum kümmert.





Neben der Abfallwirtschaft und dem Klinikverbund, die auf den folgenden Seiten vorgestellt werden, übernimmt der Landkreis Aufgaben zum Schutz von Umwelt, Landwirtschaft und Forst, kümmert sich um die Gesundheit seiner Einwohner und den Verbraucherschutz, unterstützt die Sozial- und Jugendhilfe und leistet nicht zuletzt einen wichtigen Beitrag zur Erhaltung und Verbesserung der Infrastruktur, indem er die Dienstleistungen des Öffentlichen Personennahverkehrs unterstützt, die Erneuerung und Erweiterung der Kreisstraßen vorantreibt und sich um das Vermessungswesen und die Flurneuordnung kümmert. Alle unsere Dienstleistungen werden unter der Prämisse der Kundenfreundlichkeit und Effizienz durchgeführt, denn sie sollen die Menschen, die hier leben, einbinden und ihnen dienen.

MÜLL VERWERTEN, ENERGIE SPAREN

Der Schutz der Umwelt und des Klimas gehören zu unseren zentralen Anliegen. Mit seinen rund 200 Mitarbeiterinnen und Mitarbeitern leistet der Abfallwirtschaftsbetrieb des Landkreises einen wichtigen Beitrag zum Umwelt- und Klimaschutz. Der Eigenbetrieb ist ein mittelständischer Komplettanbieter für die Abfallentsorgung und Verwertung. Er steht im Dienst von über 170.000 privaten Haushalten und ist seit über 10 Jahren zertifizierter Entsorgungsfachbetrieb. In einem modernen Landkreis wie unserem stehen hier nicht nur Leistungen rund um die Abfallentsorgung im Mittelpunkt, sondern auch besonders ökologische Aspekte. Der Abfallwirtschaftsbetrieb erzeugt jährlich durch die Verwertung aller anfallenden Abfälle Strom für mehr als 60.000 Menschen und Wärme für ca. 34.000 Menschen – damit werden fast 16 Millionen Liter Heizöl eingespart. Den größten Anteil mit fast 60.000 Megawattstunden erzeugtem Strom hat das Restmüllheizkraftwerk Böblingen. Die kreiseigene Energieagentur berät Privathaushalte und kleine und mittelständische Firmen im Bereich Energieeffizienz und klimafreundliche Nutzung von Wärme.

App geht's!

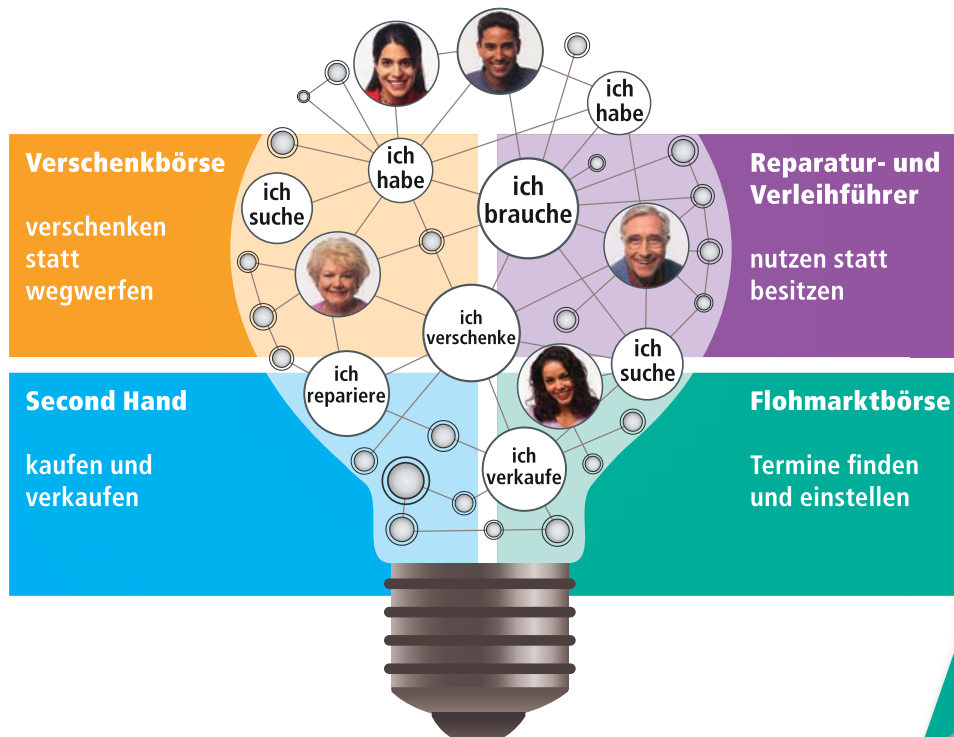
Über die neue kostenlose Abfall-App können Sie sich an die Abfallabholung, die ausgewählten Abfallarten und Behältergrößen erinnern lassen, Standorte von Wertstoffhöfen, Häckselplätzen und Containern anzeigen lassen und Sperrmülltermine beantragen.



Verschenken und mehr ... Unsere Plattform für Abfallvermeidung.



Abfallwirtschaft
LANDKREIS BÖBLINGEN



Sie haben etwas, das Sie nicht mehr benötigen? Und andere könnten es brauchen? Unsere Plattform bringt Sie zusammen. Das nützt jedem und vermeidet Abfall.

www.verschenkenundmehr.de

Für Sie im Einsatz.



STARK VOR ORT – ERFOLGREICH IM VERBUND

Zum Klinikverbund Südwest haben sich im Jahr 2006 die Landkreise Böblingen und Calw sowie die Stadt Sindelfingen zusammengeschlossen, um Patientinnen und Patienten in gemeinschaftlich betriebenen Krankenhäusern ein breites Leistungsspektrum anzubieten. Darunter befindet sich an erster Stelle das Klinikum Sindelfingen-Böblingen, das mit über 700 Betten an zwei Standorten mit interdisziplinären Schwerpunkten ein Höchstmaß an medizinischer Versorgungsqualität bereithält. Das Klinikum ist zudem akademisches Lehrkrankenhaus der Universität Tübingen. Dazu kommen noch die beiden Krankenhäuser in Leonberg und Herrenberg. Derzeit plant der Landkreis den Bau eines neuen Krankenhauses auf dem ehemaligen Flugfeld zwischen Böblingen und Sindelfingen. Dort soll eines der modernsten Krankenhäuser der Region entstehen und die Gesundheitsversorgung der Zukunft sichern. Gleichzeitig werden die Standorte in Leonberg und Herrenberg mit umfangreichen Sanierungsmaßnahmen modernisiert. Der Landkreis plant für diese Maßnahmen insgesamt rund 500 Millionen Euro auszugeben.

SICHER UND GUT



Zu einem attraktiven Lebensumfeld gehört eine verlässliche, wohnortnahe, qualitativ hochwertige medizinische Versorgung. Leistungsfähige Krankenhäuser sind dafür unerlässlich. Darüber hinaus bieten sie eine Vielzahl von ganz unterschiedlichen Arbeitsplätzen.

Für die einen berufliches Umfeld, für die anderen ein Ort, an dem sie medizinische Hilfe bekommen: Ein Krankenhaus ist Ort der Begegnung und des Miteinander, ein zentraler Schauplatz des täglichen Lebens. Für die meisten Menschen ein unerlässliches und mit vielen Emotionen verbundenes Element des Lebensumfeldes, das schnell erreichbar sein und eine hochwertige medizinische Versorgung bieten soll.

Ein hoher, aber verständlicher Anspruch, dem sich der Landkreis Böblingen bereits seit vielen Jahren ohne zu zögern stellt, finanziell, aber auch mit viel Kraft und Engagement.

Tiefgreifende Strukturveränderungen in der Gesellschaft und auch in der Gesundheitsbranche forderten vor einigen Jahren ein Umdenken: wer auf lange Sicht den Bürgern der Region eine

wohnortnahe, hochwertige Medizin in allen wesentlichen Fachdisziplinen bereitstellen will, muss sich verändern, sich anpassen. Die Landkreise Böblingen und Calw suchten eine Lösung und fanden sie im gemeinsamen Handeln: sie schlossen sich zusammen zum Klinikverbund Südwest, um langfristig die Existenz aller sechs Regionalkrankenhäuser in Böblingen, Calw, Herrenberg, Leonberg, Nagold und Sindelfingen zu sichern. 4.800 Mitarbeiter in 125 Berufsgruppen in diesem Verbund leisten täglich ihren persönlichen Beitrag und ermöglichen so die medizinische und nichtmedizinische Versorgung von jährlich annähernd 75.000 stationären und rund 300.000 ambulanten Patienten. Gemeinsam mit dem verbundeigenen Therapiezentrum, den zwei Medizinischen Gesundheitszentren und der Krankenhaus Service GmbH Schwarzwald, zählt der Klinikverbund Südwest heute zu den größten und leistungsfähigsten kommunalen Gesundheitseinrichtungen in Süddeutschland.

JEDER MITARBEITER ZÄHLT

Gerade in einem Krankenhaus kommt es auf die Menschen an. Sie sind es, die pflegen, heilen, betreuen, organisieren und managen. Mit der



VERSORGT



Gründung der Akademie im Klinikverbund Südwest hat man im Verbund die Voraussetzungen geschaffen, die Mitarbeiter in allen Phasen ihres Berufslebens zu begleiten und zu unterstützen und ihnen umfangreiche Weiterbildungsmöglichkeiten zu bieten. In der zur Akademie gehörenden Schule für Gesundheitsberufe werden jährlich knapp 400 Schüler ausgebildet, immer mit dem Wunsch, sie langfristig ans Unternehmen zu binden. Neue und innovative Ausbildungskonzepte, wie beispielsweise die Ausbildung zum Gesundheits- und Krankenpfleger in Teilzeit, verdeutlichen, wie sehr man im Klinikverbund interessiert ist, mit den Mitarbeitern die Zukunft gemeinsam zu gestalten.

IM MITTELPUNKT DER PATIENT

Gute Medizin setzt viel Erfahrung voraus. Die einzelnen Fachdisziplinen haben sich zusammengeschlossen und bilden miteinander ein standortübergreifendes Netzwerk, in dem der Patient nun bestmöglich aufgehoben ist: Der Patient wendet sich an die für ihn am günstigsten gelegene Klinik und erhält dank der Schwerpunktbildung die spezialisierte medizinische Betreuung – eine im wahrsten Sinne des Wortes entgegenkommende Patientenversorgung.

Der medizinische Standard an allen Krankenhäusern wird kontinuierlich weiterentwickelt. Dafür wird ein tragfähiges Zukunftskonzept verfolgt, das zum einen Investitionen zum Erhalt bestehender Strukturen vorsieht, vor allem aber die Weichen für die Medizin von morgen stellt. Neubauten wie das Flugfeldklinikum, das das Klinikum Sindelfingen-Böblingen – ein Haus auf zwei Standorte verteilt – ablösen soll, werden so konzipiert, dass sie den Anforderungen, die der medizinische Fortschritt an sie stellt, möglichst lange gewachsen sind. Auch für unsere Mitarbeiter ein spannender Prozess, bei dem es kontinuierlich um die Verbesserung des Bestehenden geht – in einer Atmosphäre von Kompetenz, Tatkraft und Freundlichkeit.

Unsere Region im Herzen Baden-Württembergs ist innovationsstark, wirtschaftsstark und bietet eine hohe Lebensqualität – der Klinikverbund Südwest mit seinen Krankenhäusern trägt seinen Anteil dazu bei.



Klinikverbund Südwest

www.klinikverbund-suedwest.de







BILDNACHWEIS

- Titel Fa. Bosch; A.Sporn, Fotolia
- 6-7 Marcel Haas
- 8..... Fa. Bosch
- 9..... Fa. Ritter; Fa. Daimler AG
- 11..... Fotolia
- 12..... Fa. Porsche AG
- 16..... A.Sporn
- 19..... Stadt Sindelfingen, Stadt Böblingen,
Stadt Herrenberg, Stadt Leonberg
- Rückseite Holger Schmidt



Parkstraße 16

71034 Böblingen

Tel.: 07031 663-0

Fax: 07031 663-14 83

posteingang@lrabb.de

www.lrabb.de